

Lahti

***Liikunnallinen  
elämäntapa  
yhdessä***



# Lähtökohdat

- Toimeksianto hyvinvointi- ja vapaa-aikalautakunnalta
  - Liikuntapaikkasuunnitelma 6/2024
  - Organisaatiomuutos 10/2025
  - Uusi kaupunginstrategia
  - Toimenpiteenä hyvinvointisuunnitelmassa 2026-2029 ja TA2026 tavoitteissa
- 
- ✓ Tunnistettu yhteistyöpaikkoja, esim. MOVE! -hanke
  - ✓ Taustaselvitykset ja väestötason tutkimustulokset
  - ✓ Liikuntapalvelujen missio & ydintehtävät, omat työpajat & SWOT
  - ✓ LIIVI-hanke
  - ✓ Yhteistyöpalaverit, työpajat, skidi & seuradialogit
  - ✓ Graafisen toteutuksen suunnittelu



# Lahti 2035 – Tehty kestäväksi

Uuden ajan yliopisto- ja ympäristökaupungissa yritykset menestyvät ja elämä on merkityksellistä.



## Arvot

Avoimesti | Vastuullisesti | Yhdessä

## Elinvoimasta kasvua

Suomen johtavan ympäristökaupungin huippuosaaminen ja korkeakoulujen kasvu tekevät Lahdesta kansainvälisen edelläkävijän.

Tunnettu yliopistomme ja ammattikorkeakoulumme tuottavat merkityksellistä tiedettä ja ratkaisuja. Vahvistamme sivistystä ja osaamista kaikilla koulutusasteilla. Saamme opiskelijat rakentamaan elämänsä Lahteen.

Olemme vetovoimainen investointikohde sekä ihanteellinen kasvualusta kaikenkokoisten yritysten menestystarinoille.

Ratkaisemme työllisyyden haasteet kehittämällä uusia tapoja toimia.

Tuemme lapsiperheitä ja annamme eväät elämänmittaiselle oppimis- ja kasvupolulle aina lapsuudesta vanhuuteen.

## Merkityksellistä elämää

Vahvistamme monimuotoista, puhdasta luontoa, joka on hyvinvoinnin perusta.

Edistämme liikunnallista ja aktiivista elämäntapaa. Mahdollistamme monipuoliset harrastusmahdollisuudet kaikenikäisille.

Emme jätä ketään yksin – jokainen lahtelainen on arvokas.

Puramme segregatiota. Lisäämme kokonaisturvallisuutta ja yhteisöllisyyttä kaikissa elämänvaiheissa yhdessä kumppaneiden kanssa.

Olemme houkutteleva urheilu- ja kulttuurikaupunki, jossa tapahtumat kukoistavat ja matkailijamäärät kasvavat.

## Rohkeaa uudistumista

Perustamme tulevaisuuden tasapainoisen talouden ja kestävän kasvun varaan.

Rakennamme inspiroivaa, kestäväää ja saavutettavaa kaupunkia. Keskusta sekä asuinalueet ovat eläviä ja viihtyisiä.

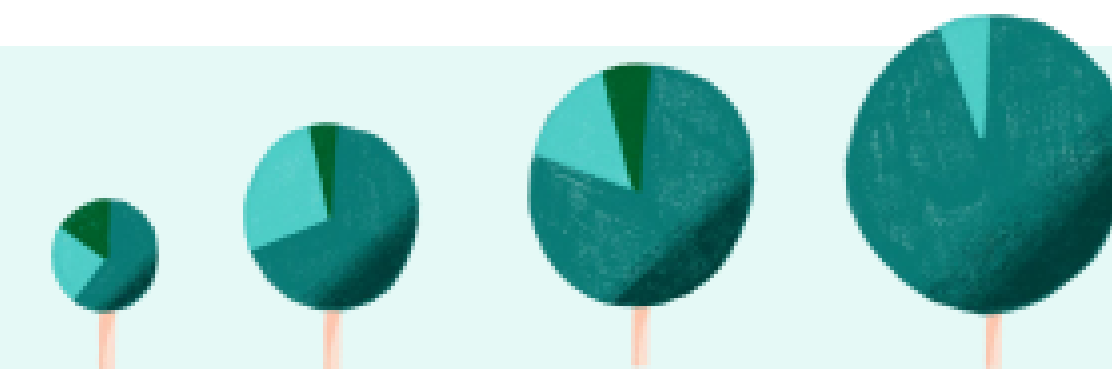
Johdamme tiedolla ja parannamme palveluidemme vaikuttavuutta. Hyödynnämme palvelujen ja prosessien kehittämisessä uutta teknologiaa ja tekoälyä eettisesti ja vastuullisesti.

Olemme osallisuuden ja vuorovaikutuksen suunnannäyttäjä. Annamme lahtelaisille valtaa ja vastuuta kehittää omaa asuinympäristöään.

Lahti on houkutteleva työnantaja, jossa henkilöstöön luotetaan. Meillä jokainen saa kokeilla ja kehittää.

## Strategian avainluvut

- Lahti on väestönkasvussa kuuden suurimman kaupungin joukossa
- Työttömyys laskee nopeammin suhteessa muihin suuriin kaupunkeihin
- Yksityisiä investointeja 200 milj. €/ vuosi
- Matkailijoiden yöpymiset kasvavat
- Yritysturvallisuus paranee
- Lahtelaiset liikkuvat terveytensä kannalta riittävästi
- Lahtelaiset kokevat elämänsä merkitykselliseksi
- Nuorten päihteidenkäyttö vähenee
- Jokaisella koululaisella on ystävä
- Yksinäisyys vähenee
- Lahtelaisten koulutusaste nousee
- Oppimistulokset paranevat
- Lahden talous on tasapainossa
- Kaupungin henkilöstö voi hyvin



- 20 000 opiskelijaa vuonna 2035
- Luontopositiivinen 2030
- Hiilineutraali ensimmäisenä suurista kaupungeista

# Liikunnallisen elämäntavan edistäminen

Rakennus- ja ympäristövalvonta

Kasvu- palvelut

Työllisyys- palvelut

Kaupunki- kulttuuri- palvelut

Kirjasto- ja tietopalvelut

Wellamo- opisto

Nuoriso- palvelut

Varhais- kasvatus

Perus- opetus

Konsernin- hallinto

Kaupunki- tekniikka

Kaupunki- suunnittelu

Esimerkkiteksti

Esimerkkiteksti

Esimerkkiteksti

Esimerkkiteksti





# Eteneminen

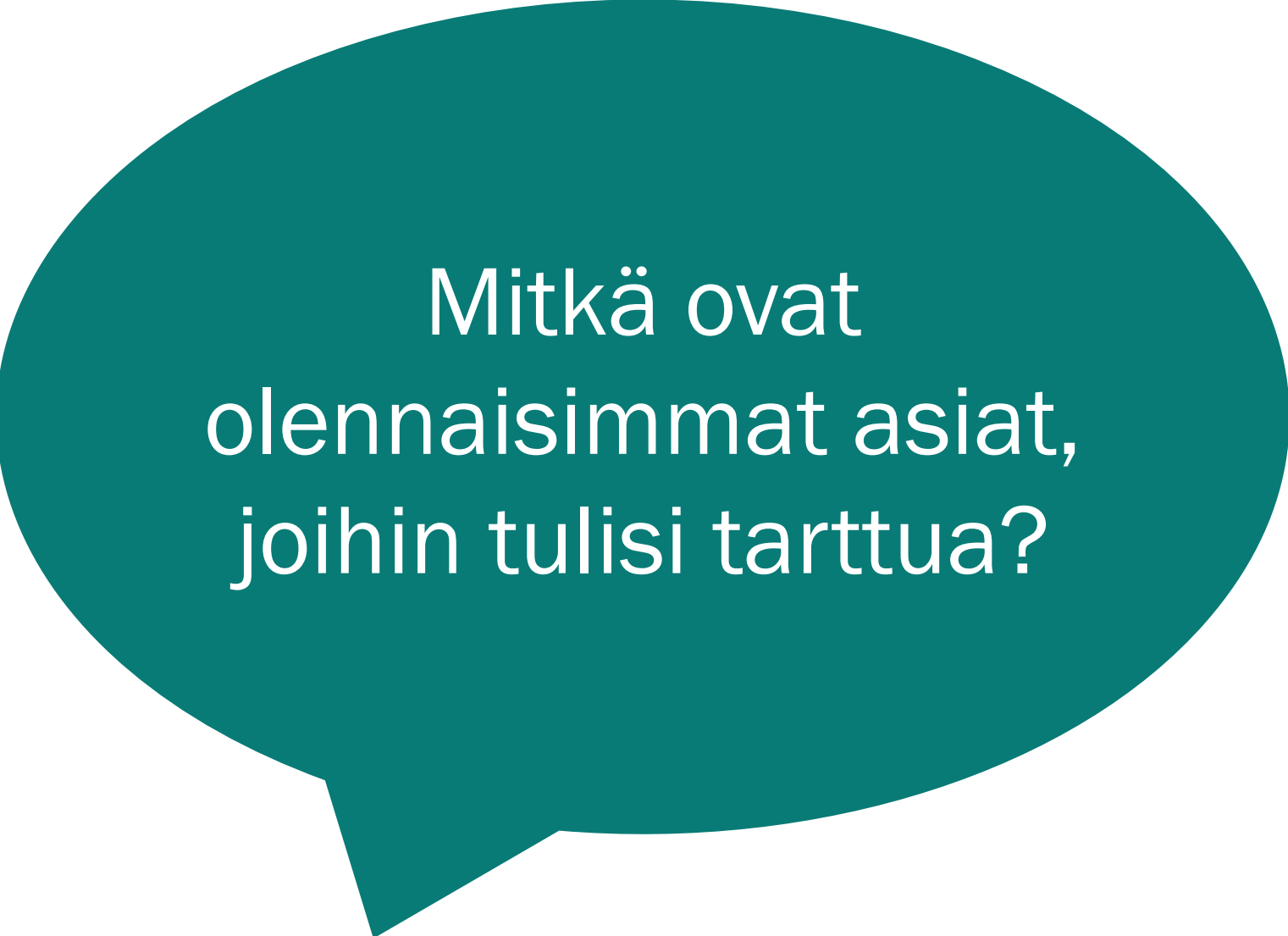
- Saavutettavat harrastusmahdollisuudet palvelualuekartoitus / huhtikuu
- Soveltavan materiaalin yhteenveto / toukokuu
  - Asukaskysely 2026
  - Kaupungin vammaispoliittinen ohjelma
  - Kaupungin esteettömyys suunnitelma
  - Liikuntapaikkaohjelma 2025-2035
  - Lasten, perheiden ja nuorten työpajat 2025
  - Avoimet ovet verkoston tilannekatsaus, PHLU
  - Kuntaverkoston tilannekatsaus 2026
  - Sopiva & YLLI hankkeiden päätösseminaarin yhteenveto 2026
  - Liikkujan kysely 2023 LTS, soveltava liikunta / Lahti
  - Kehitysvammayksikön työpaja yhteenveto, 2026
- Palvelualuekohtaiset palaverit & tavoitteiden nostot liikkumisohjelmaan
- Ohjelma valmis / syksy 2026



# Kattoteemat

## *Esteettömyys, tieto ja yhdenvertainen osallistuminen*

- Esteettömät ja turvalliset arjen liikkumisympäristöt
- Talvikunnossapito, suojatiet, tasoerot ja levähdyspaikat
- Luonto- ja lähiliikuntareittien esteettömyys
- Soveltavan liikunnan tarjonnan monipuolistaminen eri ikäryhmille
- Selkeä esteettömyysviestintä (olosuhteet & palvelut)
- Käyttäjien osallistaminen suunnitteluun ja arviointiin



Mitkä ovat  
olennaisimmat asiat,  
joihin tulisi tarttua?

# Esteettömyyskuvailut

- Urheilukeskus
  - Tulossa UK käytäville uusi ilme – esteettömyys näkökulmasta toiveita?
- Möysän uimaranta
- Mäkikatsomon liikuntatilat
- Kisapuisto
- Lahden Stadion
- Luontopolku?
- Luhta Areena

Esteettömyystiedot Lahen luontoon – verkkosivuston siirto



# Kiitos

Sanna-Maija Nurminen

Palvelupäällikkö

[Sanna-maija.nurminen@lahti.fi](mailto:Sanna-maija.nurminen@lahti.fi)

040 7029236

Helena Kämäräinen

Hankekoordinaattori

[Helena.kamarainen@lahti.fi](mailto:Helena.kamarainen@lahti.fi)

044 4830053

