

läkäs jalankulkija



Kävely ja pyöräily hyviä liikkumistapoja

- ▼ Edistävät terveyttä ja hyvinvointia
- ▼ Parantavat lihaskuntoa ja tasapainoa
- ▼ Ovat hyväksi myös sairauksien hoidossa
 - ▼ Sydän- ja verisuonisairaudet



Yli 64-vuotiaiden jalankulkijoiden tyypillisiä onnettomuuksia

1. Kaatuminen ja liukastuminen
2. Suojatien ylittäminen



Kaatuminen yleisin tapaturman syy

- ▼ Pienikin törmäys tai kaatuminen voi johtaa vakaviin vammoihin
- ▼ Seuraukset vakavampia kuin nuoremmilla
- ▼ Murtumat, jopa hengenvaaraan joutuminen

Kävely
kuitenkin
kannattaa.
Hyvä kunto
ehkäisee
kaatumisia.

lökkääät muita useammin uhreja

- ▼ Riski kuolla tai loukkaantua jalankulkijana lähes kaksinkertainen muuhun väestöön verrattuna
- ▼ Vammat vakavia, toipuminen hidasta, hoito kallista

Kävele
kuitenkin ja
kehitä
lihaskuntoa!

Mahdollisia ikäihmisen ongelmia

- ▼ Huomiokyky heikentynyt
- ▼ Mutkikkaiden tapahtumien seuraaminen hankalaa
- ▼ Tienylitykseen sopivan hetken arvioiminen vaikeaa
- ▼ Kulkeminen hidasta

Kävele
kuitenkin ja
kehitä
tasapainoa!

Selviytymisvinkkejä

- ▼ Älä pidä kiirettä
- ▼ Ole tarkka tienylityksissä
- ▼ Käytä liukkaalla pitäviä kenkiä tai liukuesteit
- ▼ Tasapainon tueksi piikkipäinen keppi



Ilmatieteen laitoksen sääpalvelu

▼ Jalankulkusää ilmatieteenlaitos.fi/jalankulkusaa

▼ Liikennesää ilmatieteenlaitos.fi/liikennesaa





Sähköisellä liikkumisvälineellä

Lyhyt opastus laitteisiin, niiden käyttöön ja niitä koskeviin sääntöihin

Esimerkkejä erilaisista liikkumisvälineistä



Jalankulkua avustava tai korvaava liikkumisväline

Välineellä noudatetaan jalankulkijan liikennesääntöjä. Laitteita ei luokitella ajoneuvoiksi.



Kevyt sähköajoneuvo

Sähkövoimalla toimiva liikkumisväline, jolla noudatetaan pääsääntöisesti pyöräilijän liikennesääntöjä. Laitteita on erilaisia ja ne voivat näyttää esimerkiksi potkulaudalta tai mopolta. Laitteita ei luokitella moottoriajoneuvoiksi. Jotkin malleista on mahdollista kuitenkin rekisteröidä mopoksi.

Sähköavusteinen polkupyörä

Sähkömoottorilla varustettu polkupyörä, jonka moottori avustaa vain poljettaessa. Joissain malleissa on liikkeellelähtöavustus, joka toimii polkematta 6 km/h nopeuteen asti. Avustusjärjestelmä voi olla joko alkuperäinen tai jälkiasenteinen.



Moottorilla varustettu polkupyörä (L1e-A)

Kaksipyöräinen, sähköavusteista tehokkaampi polkupyörä, jolla noudatetaan pyöräilyn liikennesääntöjä. Yli 25 km/h kulkevat on joko rekisteröitävä mopoksi tai sitten niillä ei voi ajaa liikenteessä.

Huomaa myös nämä (voivat olla joko poltto- tai sähkömoottorilla)

Mopot

Kaksipyöräinen mopo (L1e-B)
Pääasiassa kattamaton ja enintään kaksipaikkainen, kaksipyöräistä moottoripyörää etäisesti muistuttava pieni ajoneuvo.



Kolmipyöräinen mopo (L2e)

Yleensä katettu, mopoautoa pienempi kolmipyöräinen ja ohjaustangolla ohjattava kevyt ajoneuvo. Jotkin kaksipaikkaisia.

Mopoauto (L6e-B)

Nelipyöräinen, usein henkilöautoa muistuttava, enintään kaksipaikkainen kevyt ajoneuvo.

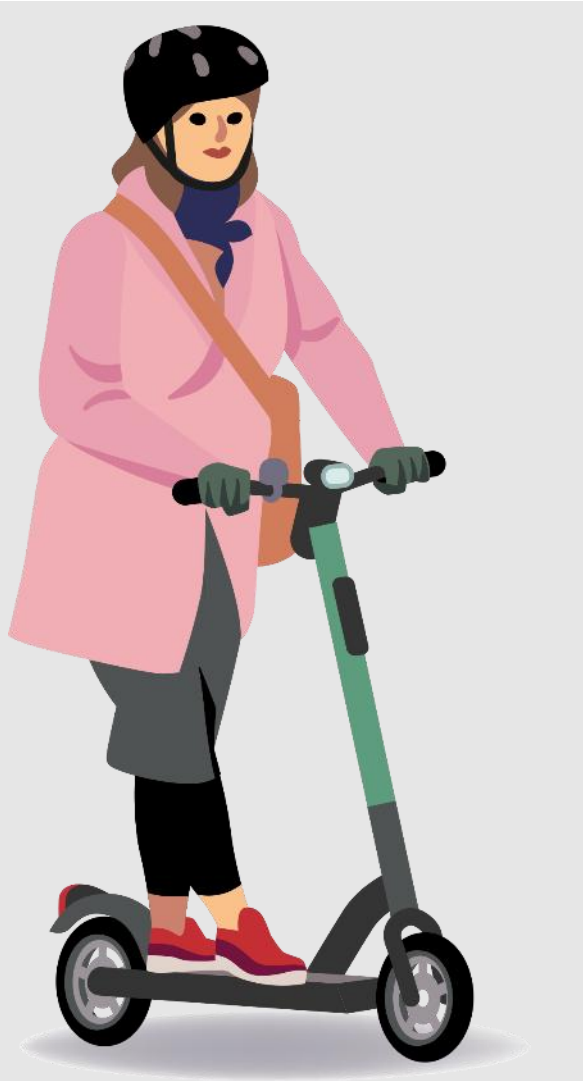


Jalankulkijaan verrattavat



- Rakenteellinen enimmäisnopeus sähköavusteisesti 15 km/h.
- Laite ei kulje yli 15 km/h sähköavusteisesti. Laite saattaa esimerkiksi alamäessä kiihtyä enimmäisnopeutta nopeampaan vauhtiin, mutta se ei kulje silloin enää sähköä avulla.
- Noudatetaan jalankulkijan liikennesääntöjä ja laitteella saa kulkea jalkakäytävällä.

Pyöräilijään verrattavat



- Kevyt sähköajoneuvo, sähköavusteinen polkupyörä ja moottorilla varustettu polkupyörä.
- Rakenteellinen enimmäisnopeus sähköavusteisesti yli 15 km/h, enintään 25 km/h.
- Kuljetaan pyöräilijän sääntöjen mukaan ja pyöräilijöiden väylillä.
- Jos kevyt sähköajoneuvo on itsestään tasapainottuva, eli pysyy tuetta pystyssä myös paikalla ollessaan tai ilman kuljettajaa, sillä saa kulkea myös jalkakäytävällä. Jalkakäytävällä kevyttä sähköajoneuvoa kuljettavan tulee antaa jalankulkijoille esteetön kulku.

Mikroliikkumista koskeva lainsäädäntö

- Hallitus antoi lakiesityksen 6.3.2025 eduskunnalle.
- Käyttöön mikroliikennelupa. Voidaan rajata vuokrattavien ajoneuvojen mm. käyttöaikoja, pysäköintejä ja nopeuksia, jos siihen on perusteita.
- Promilleraja 0,5 kevyet sähköajoneuvot ja moottorilla varustetut polkupyörät.
- Voimaan 1.5.2025

**Löydät Liikenneturvan oppaat:
www.liikenneturva.fi
[/jalanjapyöräillen](#)
[/sähköisellä](#)
[/autoillen](#)**