



Joukkoliikenteen seudullinen strategia

1.10.2024

Yleistä

- Lahden seudun joukkoliikenteen ensimmäinen oma strategia
 - Aiemmin toimintaa ohjannut seudun kuntien strategiat
- Strategia on valmisteltu laajassa yhteistyössä eri sidosryhmien kanssa
- Työn edistymistä on ohjannut ohjausryhmä, jossa on ollut seudun kuntien, joukkoliikennelautakunnan ja Lahden Seudun Liikenteen edustajat
 - Lisäksi työssä on ollut mukana projektiryhmä
 - Työssä konsulttina on toiminut WSP Finland Oy
- Työn lopputuloksena on syntynyt tavoitteet sekä niitä edistävät toimenpiteet.
 - Tavoitteiden täytyminen edellyttää esitettyjen toimenpiteiden toteutumista
 - Jokaiselle toimenpiteelle on määritelty vastuutaho, mittari, aikataulu ja kustannusarvio



Taustaa

- Joukkoliikenteen toimintaympäristö suuressa muutoksessa
 - Ihmisten arvojen muuttuminen lisää joukkoliikenteen käyttöä, mutta toisaalta se asettaa myös uusia vaatimuksia
 - Kaupungistuminen ja hiilineutraaliustavoitteet
 - Etätyöt, verkkokaupat ja vapaa-ajanmatkustaminen lisääntyvät
 - Väestön ikääntyminen
 - Rahoituksen niukkuus



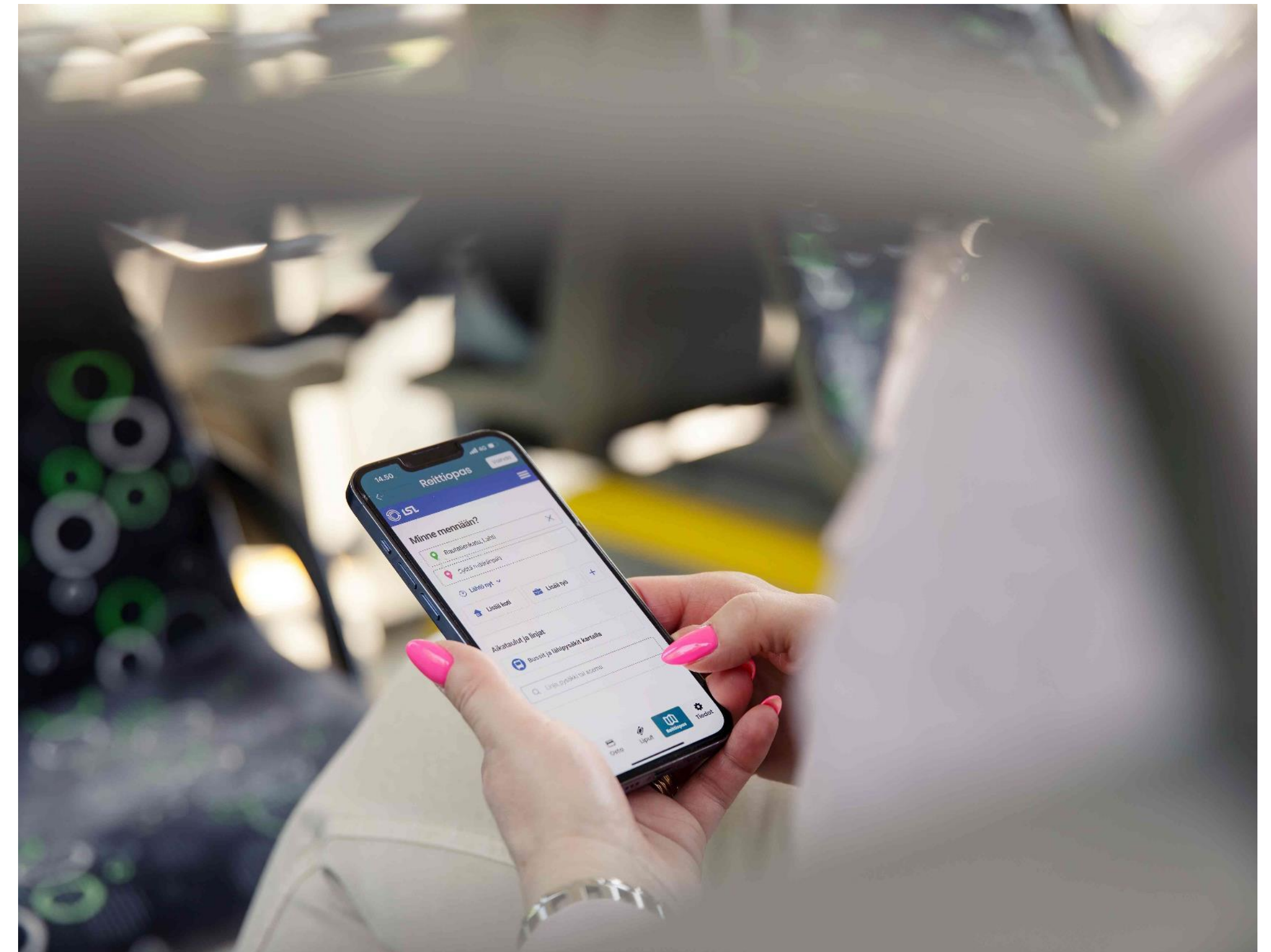
Tavoitteet

- 1. Matkustajamäärät ja lipputulot kasvavat vähintään 50 % vuoteen 2035 mennessä**
- 2. Valtaosa uusista työpaikoista, palveluista ja asutuksesta sijoittuu runkolinjojen (tai hyvän palvelutason) reittien varrelle**
- 3. Joukkoliikenne mahdollistaa asukasmääriltään tiheimmillä alueilla autottoman arjen helposti, esteettömästi ja vähäpäästöisesti**



1. Matkustajamäärät ja lipputulot kasvavat vähintään 50 % vuoteen 2035 mennessä

- Lisätään asiakastuntemusta, kehitetään markkinointia ja kehitetään joukkoliikennettä asiakaslähtöisesti
- Toteutetaan Trion vaihtopysäkkialue
 - Arvioidut rakentamiskustannukset 2M€
 - Vuosittaiset säästöt säästyvistä liikennöintikustannuksista arviolta 0,8M€
- Kehitetään sidosryhmäyhteistyötä mm. kuljetustarpeiden yhdistelyn sekä yritysten ja koulujen tarpeisiin liittyen
- Trion vaihtopysäkkialuetta lukuun ottamatta tämän tavoitteen toimenpiteet lähes kustannusneutraaleja



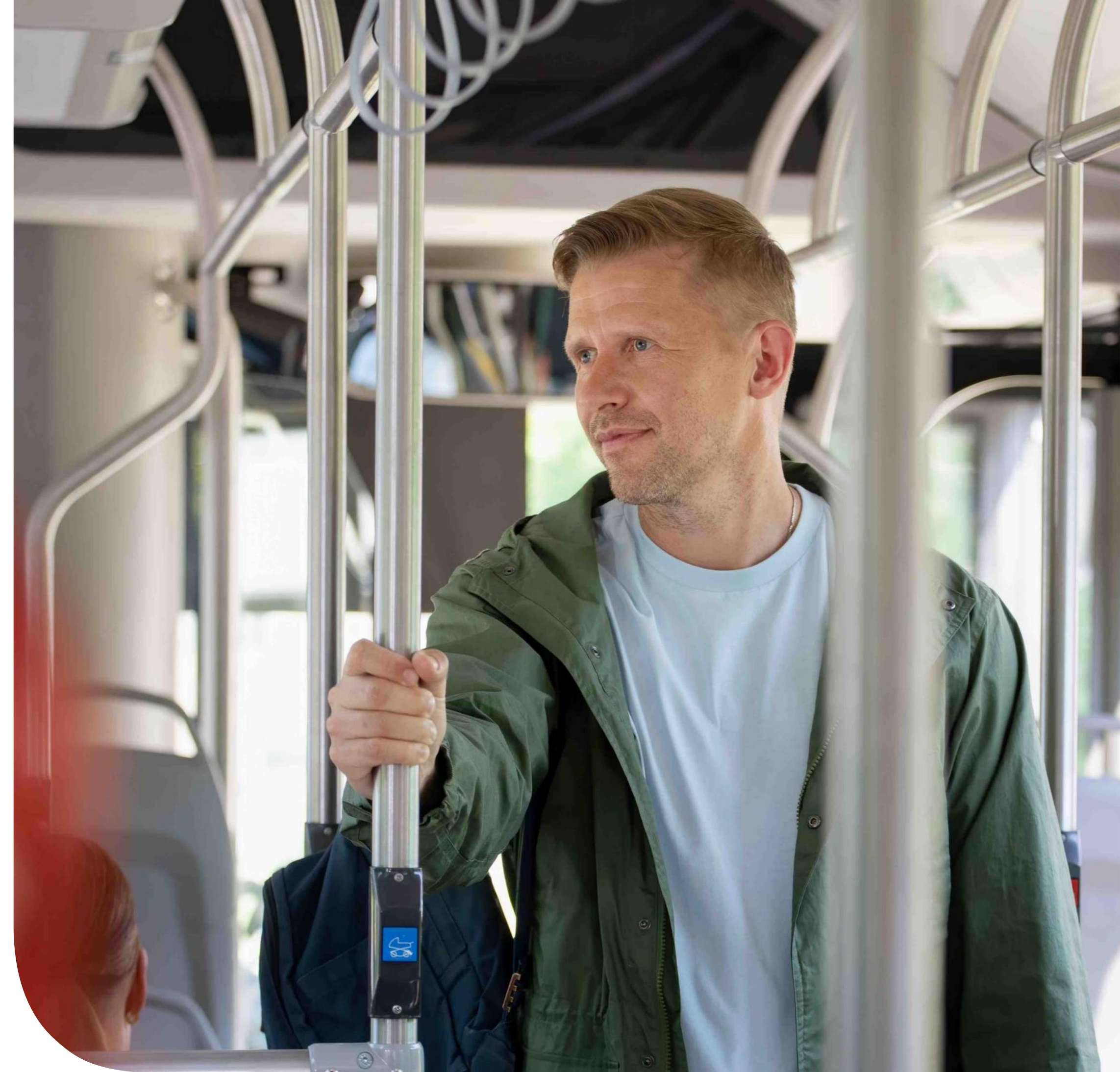
2. Valtaosa uusista työpaikoista, palveluista ja asutuksesta sijoittuu runkolinjojen (tai hyvän palvelutason) reittien varrelle

- Maankäytön kehittäminen joukkoliikenteen vahvan palvelutason ja juna-asemaseutujen alueilla
 - Maankäytön kehittämistoimet eivät tuo kustannuksia joukkoliikenneyksikölle
 - Vaatii hyvää ja tiivistä yhteistyötä seudun kuntien kaavoituksen kanssa
- Kehitetään tärkeimpiä linjoja runkolinjoiksi
 - Strategian voimassaoloaikana toteutetaan runkolinjastosuunnitelma
 - Runkolinjaston kehittäminen nostaa liikennöintikustannuksia vuositasolla arviolta 1,6M€



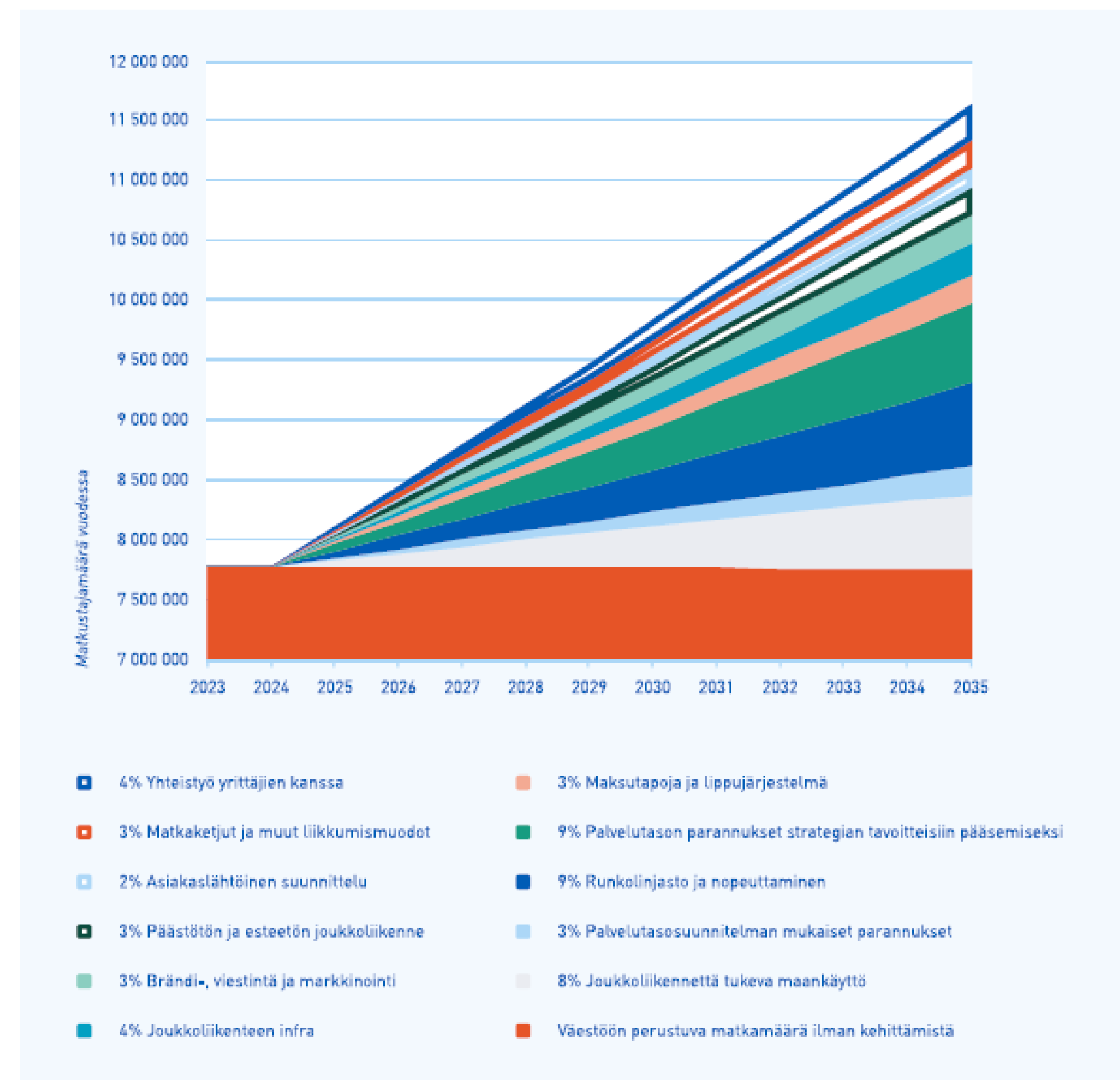
3. Joukkoliikenne mahdollistaa asukasmääriltään tiheimmillä alueilla autottoman arjen helposti, esteettömästi ja vähäpäästöisesti

- Lippu- ja maksujärjestelmän ja maksutapojen edelleen kehittäminen
- Joukkoliikenneinfran kehittäminen
 - Joukkoliikenteen nopeuttaminen esimerkiksi liikennevaloetuuksin
 - Pysäkki-infran kehittäminen houkuttelevammaksi ja esteettömäksi
- Päästöttömien käyttövoimien suosiminen kilpailutuksissa
- Liikennöinnin luotettavuuden, houkuttelevuuden ja matkustajainformaation kehittäminen
- Matkaketjujen kehittäminen



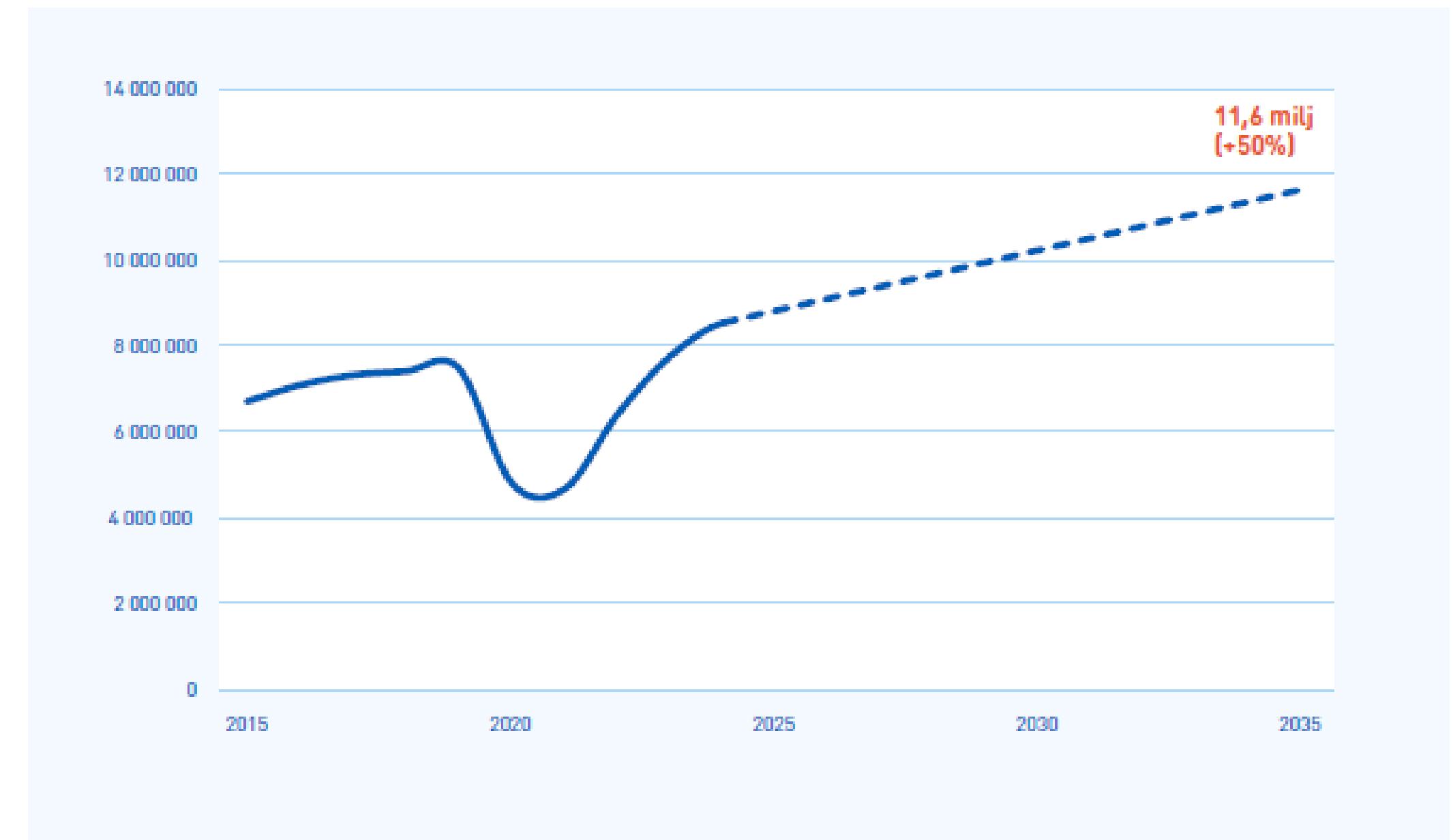
Vaikutukset ja kustannukset

- Tavoitteiden lähtötasona käytetään vuotta 2023
- Merkittävimmät toimenpiteet tavoitteiden toteutumiseksi ovat palvelutason parantaminen, runkolinjaston kehittäminen sekä maankäytön kehittäminen joukkoliikenteen kannalta suosiolliseksi
 - Matkustajamäärä- ja lipputulotavoitteen kannalta näillä toimenpiteillä saavutetaan arviolta puolet tavoitteesta.
- Strategian toimenpiteet kasvattavat arviolta liikennöinnin bruttokustannuksia n. 7,6M€ ja lipputuloja n. 6,2M€.
 - Valtaosa syntyvistä nettokustannuksista kohdistuu Lahden kaupungille (n. 1,1-1,2M€).
- Joukkoliikenneyksikkö luo toimenpideohjelman strategian voimassaoloajalle



Seuranta

- Strategian tavoitteiden toteutumista seurataan vuosittain
 - Toteutumista voidaan raportoida esimerkiksi toimintakertomuksen muodossa vuosittain
 - Mahdolliset toimintaympäristön muutokset voivat aiheuttaa muutos- ja päivitystarpeita strategiaan
- Toteutumisen tuloksellisuutta kuvaavat parhaiten matkustajamäärien ja lipputulojen kehittyminen





Kiitos