

YHDESSÄ
PÄIJÄT-HÄME TOIMINTAMALLI (luonnos)



110624 M-LP

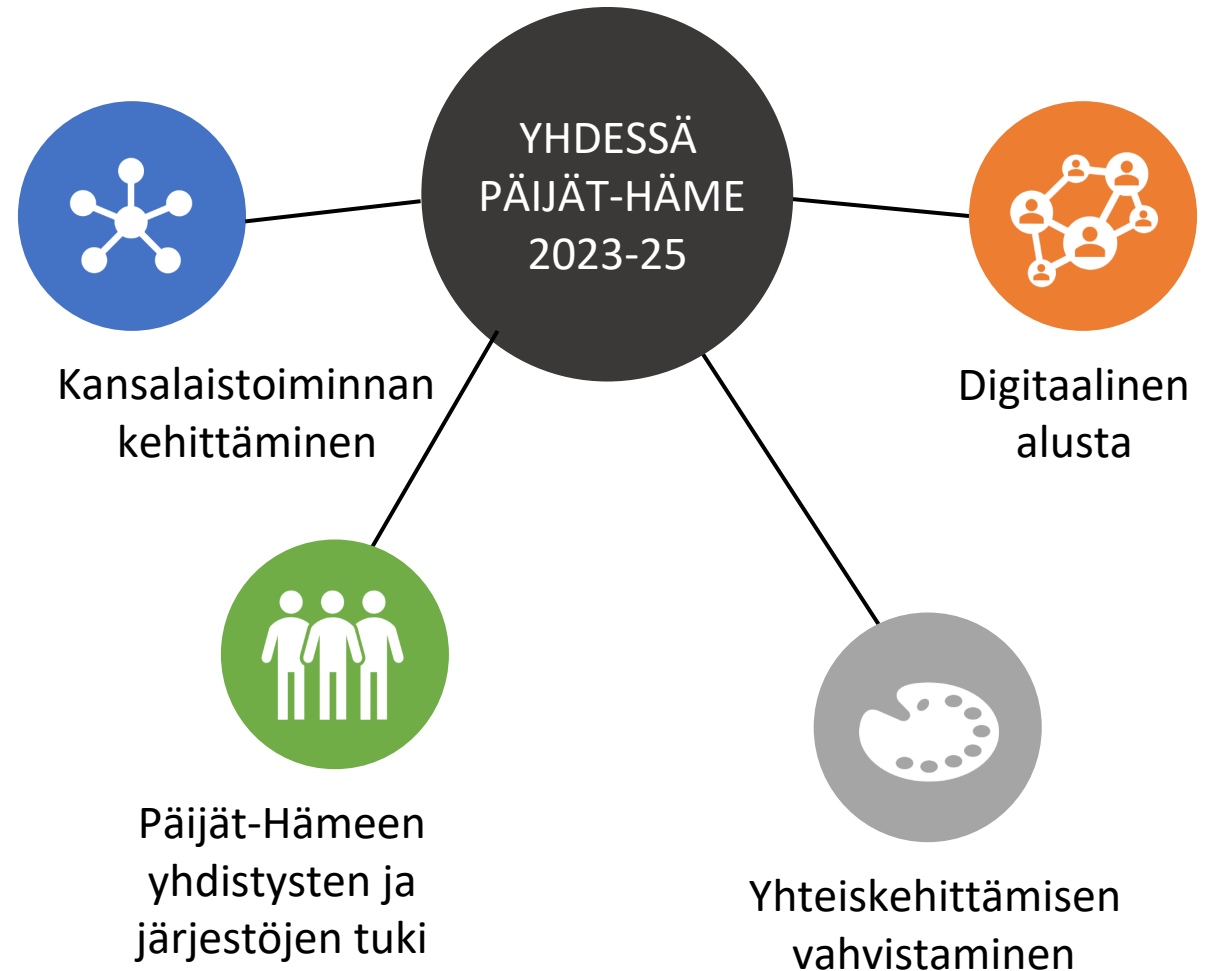
Tarvekartoitus Päijät-Hämeessä

- Paljon osattomuutta ja syrjäytymistä
- Kansalaistoiminnan toimintaedellytykset vaativat vahvistamista
- Alueelta puuttuu toimintamalli (yhteisökeskus), joka vahvistaa edellytyksiä lisätä asukkaiden osallisuutta, ja auttaa järjestöjä toiminnan kehittämisessä
- Järjestöillä on avun, opastuksen ja neuvonnan tarpeita moniin yhdistystoiminnan perusasioihin. Järjestöjen osaamisen lisääminen ja kehittämistoiminta nähdään tarpeelliseksi
- P-H:n yhdistysfoorumien järjestöstrategian jalkauttamiseen tarvitaan resurssi, jonka avulla järjestöjen näkyvyyttä ja tunnettuutta voidaan lisätä ja tuoda esille järjestöjen toiminnan merkitystä ja vaikuttavuutta
- Monitoimijaista yhteistyötä ja kumppanuutta on tiivistettävä
- Yhteistyörakenteita on luotu, mutta toiminnan vakiinnuttaminen vaatii edelleen kehittämistä
- Alueet ovat eriarvoisessa asemassa siinä, miten STEA-resurssia on järjestöjen verkostomaiseen toimintaedellytysten alueelliseen parantamiseen



HANKKEEN PÄÄTAVOITTEET

1. Uudenlainen yhteisökeskus lisää kuntalaisten aktiivista toimijuutta ja osallisuutta sekä edistää järjestöjen yhteistoimintaa.
2. Järjestöt saavat toimintaansa tukea ja niiden toimintaedellytykset vahvistuvat, jotta ne voivat edistää kuntalaisten hyvinvointia ja terveyttä.
3. Järjestötieto on koottu digitaaliseen alustaan, joka on linkitetty kuntien ja hyvinvointialueen palvelualustojen yhteyteen pysyvän toimintamallin muodostamiseksi ja yhteistyön edistämiseksi.



YHDEKSÄN KOHDAN OHJELMA

Kansalaistoiminnan
edellytysten
vahvistaminen

Toimintamallin /
yhteisökeskuksen
luominen

Avun, opastuksen ja
neuvonnan tarjoaminen
yhdistystoiminnan
perusasioihin

Järjestöjen osaamisen
lisääminen ja
kehittämistoiminnan
tukeminen

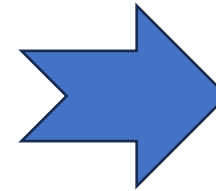
Päijät-Hämeen
yhdistysfoorumin
järjestöstrategian
jalkauttaminen

Järjestöjen toiminnan
merkityksen ja
vaikuttavuuden
esiintuominen

Monitoimijaisen
yhteistyön ja
kumppanuuden
tiivistäminen

Yhteistyörakenteiden
toiminnan
vakiinnuttaminen ja
toiminnan kehittäminen

Alueen aseman
parantaminen järjestöjen
verkostomaisten
toimintaedellytysten
vahvistamiseksi



OSALLISUUS
HYVINVOINTI
TERVEYS



Kansalais- toiminnan vahvistaminen



YHTEISÖTALOT JA TILAT

Moduuli kunkin kunnan omaan tiloihin
sovellettavissa



Esimerkkejä muualta



Oulu

<https://www.kumppanuuskeskus.fi/>

Pori

<https://www.yhteisokeskus.fi/otavatalo/>

Hämeenlinna

<https://www.hameensetlementti.fi/kumppanuustalo/>

Helsinki 9 taloa

<https://alppila.net/kumppanuustalo-hanna/>

<https://kumppanuustaloharjula.fi/>

<https://www.hel.fi/fi/paatoksenteko-ja-hallinto/osallistu-ja-vaikuta/tukea-yhdessa-tekemiseen/stadin-yhteisotalot>

Hamina

<https://www.kumppanuustalo.hilma.fi>

Vantaa

<https://www.vantaalla.info/>

Jyväskylä

<https://www.matara.fi/>

Kouvola

<https://kouvolankipina.fi/porukkatalo/>

Kotka

<https://www.kumppanuus.taloviikari.fi/>

Tampere

<https://pirha.fi/toimipisteet/toimipistehakemisto/hervannan-yhteisokeskus-l8>

www.artteli.fi

TOIMIJIAT

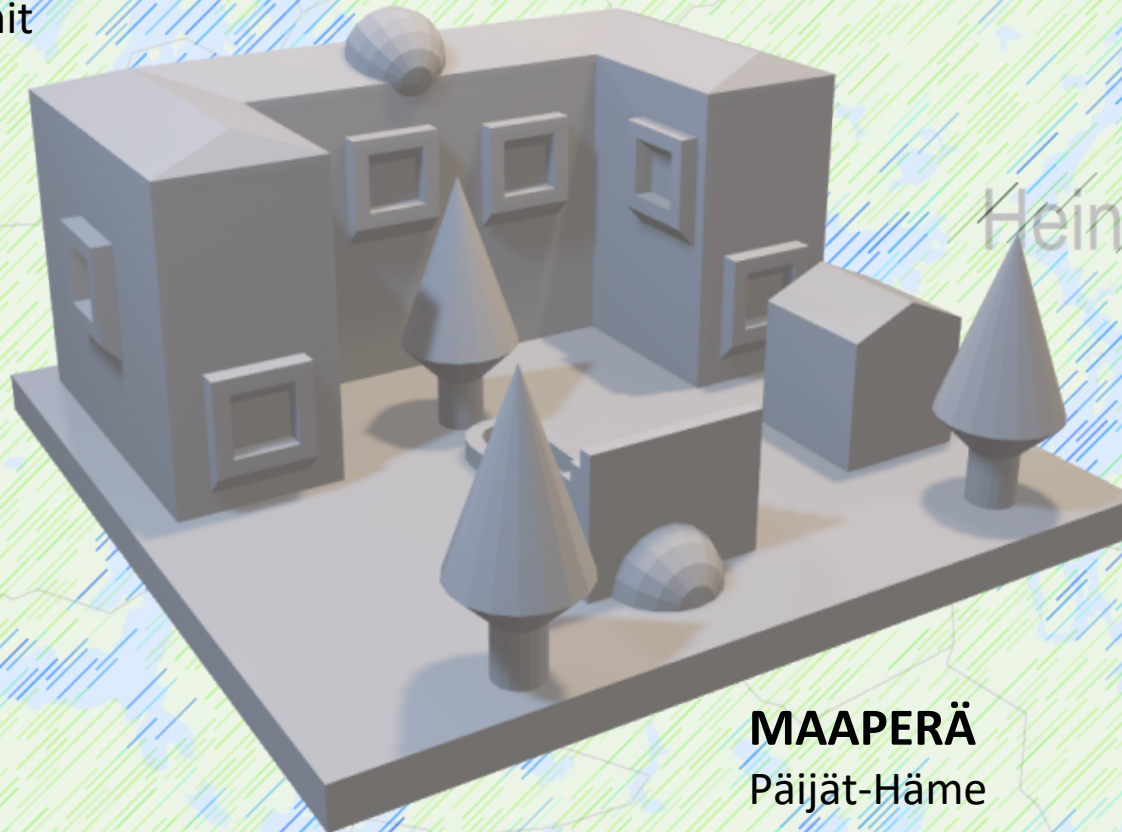
- Yhdistykset
- Järjestöt
- Kansalaistoimintaryhmät
- Julkisen tahon yt-kumppanit
- Yrityskumppanit

PALVELUT

- Vuokra- ja tapahtumatilat
- Neuvonta ja yhteisöohjaus
- E-talo
- Markkinointi ja viestintä
- Koulutukset

PERUSTA

- Osallisuus ja yhteisöllisyys
- Mielen hyvinvointi
- Arjen turvallisuus
- Päihteettömyys ja terveelliset elintavat



KEHITTÄMINEN JA LÄHIDEMOKRATIA

- YHTEISÖRAATI
- ASIAKASRAATI
- OHJAUSRYHMÄT

KUMPANUUSLAJIT

- Tilakumppanuus
- Tapahtumakumppanuus
- Kehittämiskumppanuus
- Koulutuskumppanuus
- Työllisyyskumppanuus
- Virtuaalinen kumppanuus
- Yrityskumppanuus

MAAPERÄ

Päijät-Häme

ARVOT

1. valitaan
2. yhdessä
3. valitaan

Perusta ja arvot



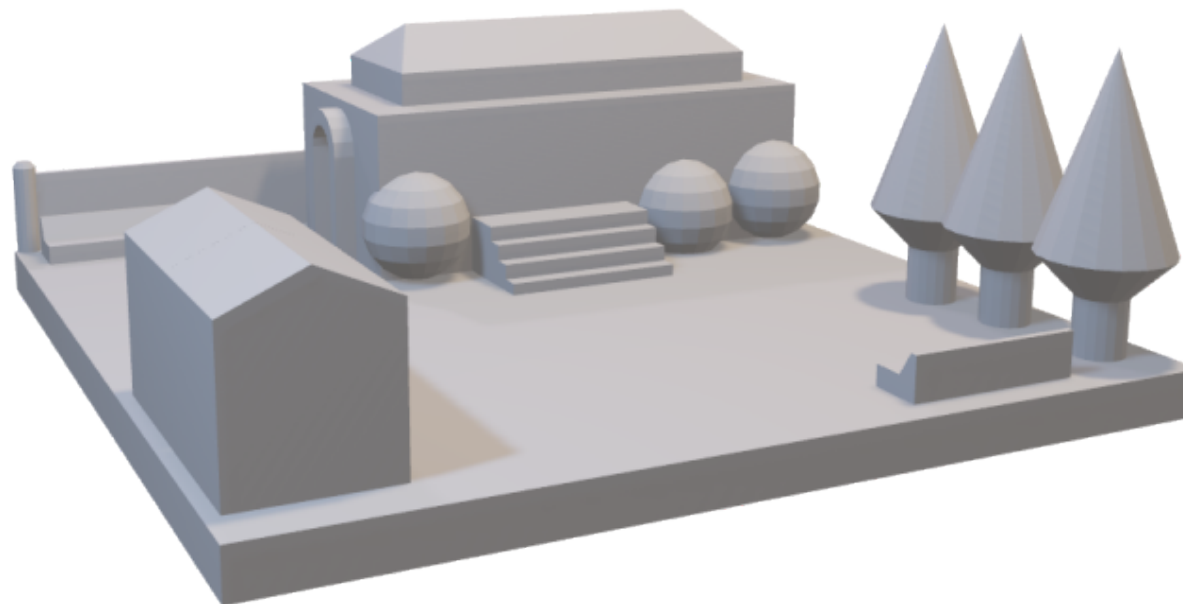
YHDENVERTAISUUS



AVOIMUUS



KUNNIOITUS



Osallisuus ja yhteisöllisyys

Mielen hyvinvointi Arjen turvallisuus

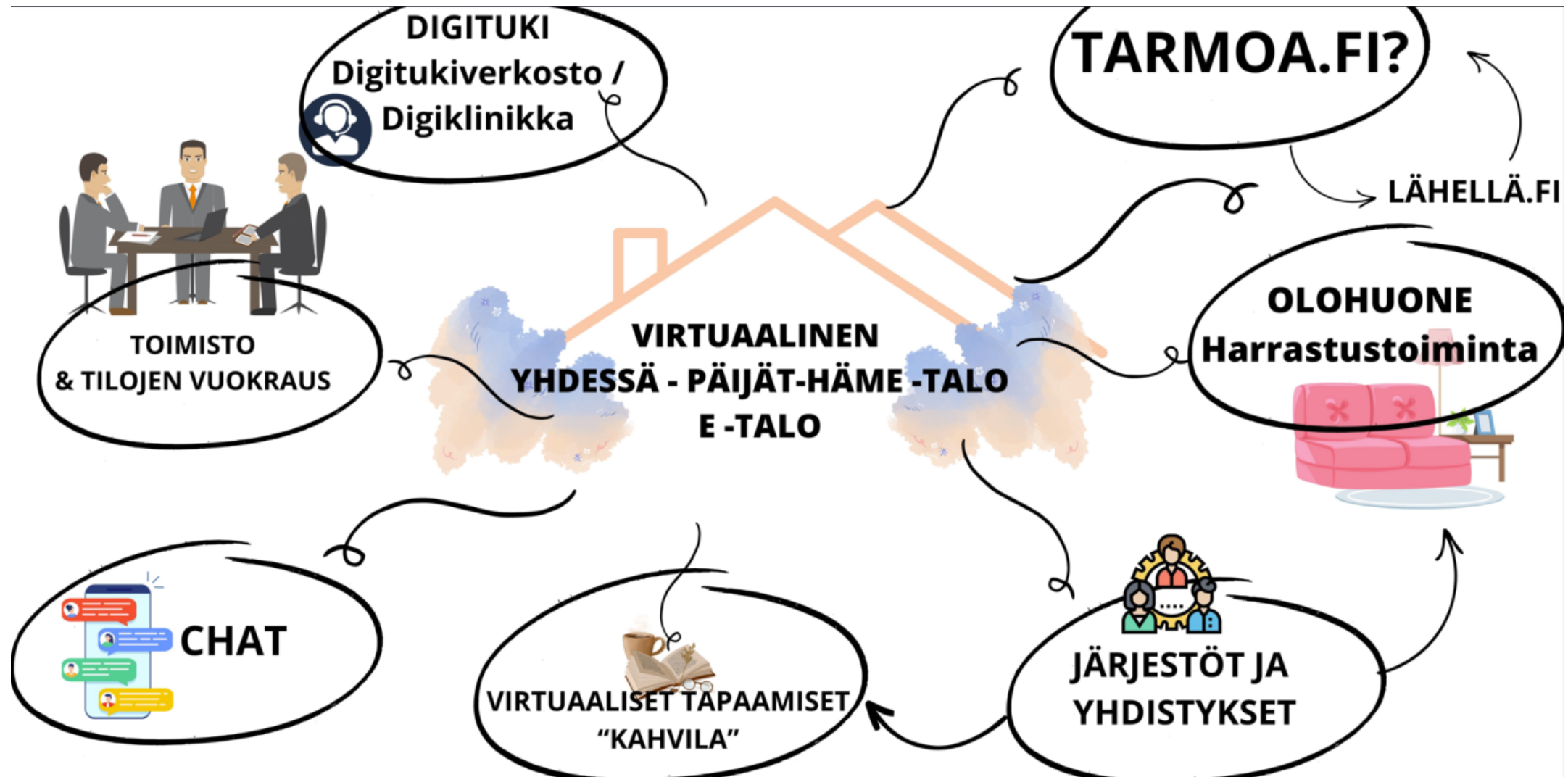
Päihteettömyys ja terveelliset elintavat

Mitä yhteisötalo tarjoaa

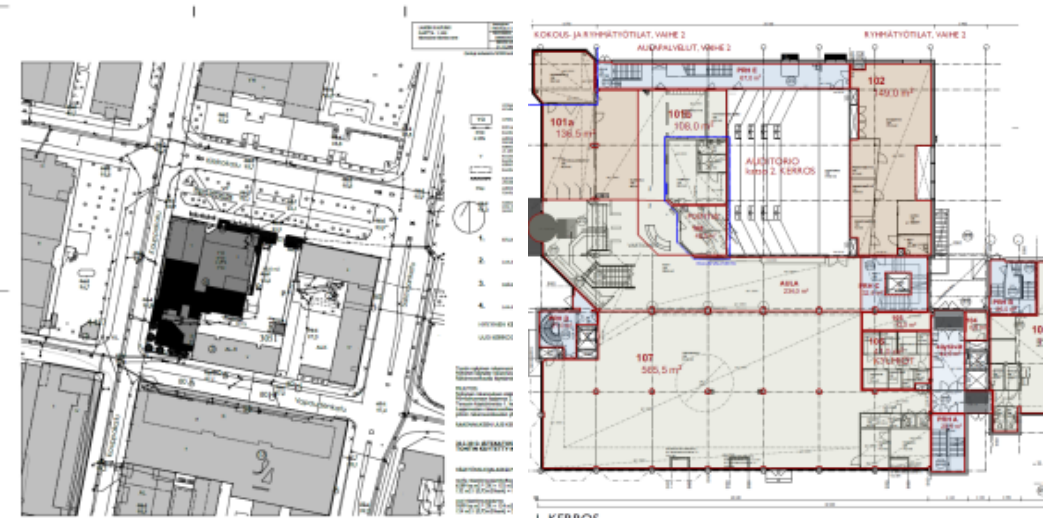
YHDISTYKSILLE, JÄRJESTÖILLE	Osaamisen kasvu (tiedotus, koulutukset, varainhankinta, yhteiskehittäminen, verkostoituminen). Synergiaedut tiedotuksen, markkinoinnin, hankintojen keskittämisestä. Merkityksen mittaaminen tuo uutta näkyvyyttä. Digitaalinen verkostotuki
KANSALAISILLE	Avoimet yhteisötilat tapahtumille. 3. sektorin palvelukenttä tunnetuksi. Digitaalinen tuki. Vapaaehtoistyön ja harrastusten löytäminen ja koulutus. Vertais- ja kokemusasiantuntija-verkoston tuki.
PÄIJÄT-HÄMEEN KUNNILLE	Osallisuuden ja yhteisöllisyyden kautta sosiaalisen pääoman kasvu alueella. Yhteiskehittämisen kautta palvelujen kattavampaa tukea kansalaisille.
ALUEELLE	Yhteiskehittämisen kautta enemmän resursseja kansalaistoiminnan vahvistamiseen.

E-talo

<https://ilonovi.com/blogi/ilonovi-avaa-virtuaalioven-kulttuurille-ja-hyvinvoinnille/> <https://innokyla.fi/fi/toimintamalli/verkossa-tapahtuva-klubitalotoiminta-eklubitalo>



Toimijat



ELLARI

ARKKITEHTITOIMISTO ROSSBERG IKAVALKO

KUMPPANUUSLAJIT

Tilakumppanuus

Tapahtumakumppanuus

Kehittämiskumppanuus

Työllisyyskumppanuus

Virtuaalinen kumppanuus

Koulutusumppanuus

Viestinnällinen kumppanuus

Yrityskumppanuus



MERKITYS YHTEISÖILLE

Tilakumppanuus	Toimintatilat
Tapahtumakumppanuus	Tapahtumatilat
Kehittämiskumppanuus	Yhteiskehittäminen
Työllisyyskumppanuus	Työllisyysyhteistyö
Virtuaalinen kumppanuus	Yhteinen alusta
Koulutuskumppanuus	Yhteiskoulutukset
Viestinnällinen kumppanuus	Yhteinen markkinointi ja viestintä
Yrityskumppanuus	Yhteishankinnat



KUMPPANEITA 2024

Tilakumppanuus

Dila, Mente, Finfami, Outward Bound ry,, LETK, P-Hsotery, Lahden seudun kehitysvammaisten tuki ry, Lahden Ruokapiiri, Painovoima ry, Lahden lähimmäispalvelu PHVET, OLKA, Urkuviikot, P-H tutkimusseura, Valoisa Koti ry, Hyria
YRITYKSIÄ: FRENDY, Ravintola Fellmannia, Viestiomena
Lahden kaupungin toimintoja

Tapahtumakumppanuus	265 varattua tapahtumaa
Kehittämiskumppanuus	Yhdistysfoorumin verkostot, Verso
Työllisyyskumppanuus	PHLU, Dila, TE-toimisto, Yhteiskunnallisten yritysten verkosto/LIVE, Yhdistysfoorumin työllisyysverkosto
Virtuaalinen kumppanuus	RRP, Päijät-Hämeen kunnat ja yhdistykset, Päijät-Hämeen Digitukiverkosto, Etelä-Suomen Klubitalo ESKOT, Avainsäätiö
Koulutuskumppanuus	Salpaus, HDO, Harjulan Setlementti, Lahden Kansanopisto
Viestinnällinen kumppanuus	Infonäyttö, some, uutiskirje, mediatiedotteet
Yrityskumppanuus	IT-tuki, tilitoimisto viestintäyrtykset

Kumppanuustalo

Fellmannia

www.fellmanniatalo.fi

Yhdistykset ja järjestöt



Iskvt.

LAHDEN SEUDUN
KEHITYSVAMMAISTEN
TUKI RY



LOPPUVUODEN 2024 TAPAHTUMIA

Kunta	Tapahtuma
Asikkala	Anianpellon markkinat 9.–10.8., Yhdistysilta 20.8. Hyvinvointimessut 9.10.
Hartola	Hartolan 7.9.markkinat Yhdistysilta loka -marras
Heinola	Yhdistysilta ei varm.
Hollola	Hollolan kunnan tapaht. Fellmanniassa 2.10.
Iitti	Yhdistysilta ei varm. Vuolenkosken tori
Kärkölä	Yhdistysilta ei varm.
Lahti	Mahdollisuuksien tori 8.6. Hyvin sanottu! Tapaht. 27.-28.9. Yhdistysilta 10.10.
Lahti / Nastola	Elo-syyskuun vaihe yhdistysten tapaaminen Nastolan markkinat 8.9.
Orimattila	Yhdistysilta ei varm.
Padasjoki	Yhdistysilta ei varm.
Sysmä	Yhdistysilta 31.10.
Omia tapahtumia	
7.8.	Retki Kotkan Kumppanuustalo Viikariin
14.8.	Rahoituspäivä
16.-17.8.	Lasten tapahtuma
28.8.	Osallisuuskoordinaattoreiden tapaaminen
4.9.	Koulutuspäivä / kouluttajat esittäytyvät yhdistyksille
15.10.	Kumppanuusfoorumi
16.10.	Yhdistysmarkkinat ja SOTE-foorumi
6.11.	Yrittäjät kohtaa järjestöt-päivä
tilauksesta	SOME- ja yhdistyskoulutukset kunnissa
tilauksesta	SOME- ja yhdistyskoulutukset Fellmanniassa
yhteistapahtuma	Historiasarja / Reunanpalstalla
yhteistyössä	Yhdessä Päijät-Häme-kirjasto
Säännölliset	
ke	Yhdistysten neuvontapiste Fellmanniassa
yhdessä verkostojen kanssa	Yhdistysten neuvontapiste kunnissa
ke	Yhdistysten esittelyt kansalaistilassa
ma	talopalaverit
kk	taloraati
HMLL	Lasten paja

