

Vanhusneuvosto 14.2.2023: Joukkoliikenteen ajankohtaiset asiat

Vanhusneuvosto 14.2.2023



LAHTI

Mikä on LSL?

- Lahden seudun joukkoliikennelautakunta toimii joukkoliikenteessä **koko Päijät-Hämeen toimivaltaisena viranomaisena**.
 - Lahti, Hollola, Heinola, Orimattila, Asikkala, Padasjoki, Sysmä, Kärkölä, Hartola ja litti
- Seudullinen joukkoliikenne toimii LSL-nimikkeellä osana Lahden kaupungin organisaatiota.
- LSL vastaa seudullisen joukkoliikenteen suunnittelusta, kilpailuttamisesta sekä viestinnästä ja markkinoinnista.
- Liikennettä ajavat liikennöitsijät valitaan kilpailutuksen kautta.



- ✓ 100 linja-autoa
- ✓ 300 kuljettajaa
- ✓ 1 600 lähtöä/pv
- ✓ 26 000 ajokilometriä/pv
- ✓ 1 300 ajotuntia/pv
- ✓ 25 000 matkaa/pv
- ✓ Yli 6 miljoonaa matkaa vuodessa
- ✓ Lipputulot noin 11 miljoonaa euroa vuodessa
- ✓ Liikennöintikulut noin 22 miljoonaa euroa vuodessa



- Lahdessa n. 20 paikallisliikenteen linjaa ja palveluliikenne LEMPI
- Seutuliikennettä
 - Hollolaan
 - Orimattilaan
 - Heinolaan
 - Asikkalaan
 - Padasjoelle
- Koululaislinjat Orimattilassa, Hollolassa ja Lahdessa
- Yhteishankintana Lahti-Hämeenlinna seutuliikenne



- LSL:n lipputuotteet käyvät maksutapoina Heinolan palveluliikenne Kulkusessa ja markkinaehtoisilla Haarasillan Sysmä-Lahti vuoroilla

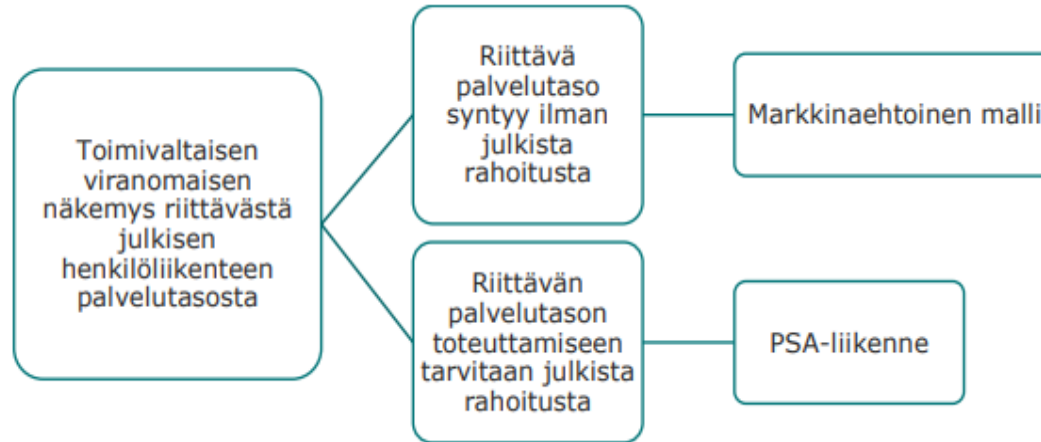
Organisaatio

- Joukkoliikennepäällikkö Rauno Särkkäaho
 - Hallinnolliset asiat
- Joukkoliikennesuunnittelijat 3
 - Reitti- ja aikataulusuunnittelu, lippu-, maksu- ja informaatiojärjestelmät, hankinnat ja sopimusseuranta
- Viestintä- ja markkinointisuunnittelija 1(-2)
 - Markkinointi ja viestintä
- Joukkoliikennevalmistelija 1
 - Laskutukset, koulujen asiat
- Kuljetussuunnittelijat 2



Lainsäädäntö

- EU:n palvelusopimusasetus (PSA)
 - Markkinaehtoinen, brutto- vai nettomalli?



Lautakunnan tehtävät

- Linjastosuunnitelmat
- Seuraavan aikataulukauden tarjonta
- Kilpailutusten käynnistäminen ja niiden vaatimukset
- Lippujen hinnat ja asiakasryhmät
- Vastaukset valtuustoaloitteisiin
- Mahdolliset lausunnot eri viranomaisille
- Joukkoliikenteen ”lobbaus”



Kuntien tehtävät

- Määritellä kunnan tarpeet ja palvelutaso yhdessä LSL:n kanssa
 - Esim. koululaiset, asuinalueet, työpaikat
- Määritellä kunnan (taloudelliset) resurssit
- Joukkoliikenteen infrastruktuurin rakentaminen ja ylläpito
 - Kadut
 - Pysäkit ja niiden varustelu
 - Informaation toimittaminen pysäkeille, esim. julisteet, näytöt
- Joukkoliikenteeseen liittyvistä asioista lausuminen



Liikenteen hankinta

- Kilpailutus pyritään käynnistämään n. 2v ennen sopimuksen käynnistymistä
- Hankintaa varten suunnitellaan liikenteen kokonaisuus
 - Aikataulut ja reitit
 - Ajoneuvovaatimukset
 - Sopimus, mm. kesto ja muut yksityiskohdat
- Sopimuskaudella tietyt rajat minkä sisällä liikennettä voidaan muuttaa



Kohde	Sisältö	Automäärä	2019	2020	2021	2022	2023	2024	2025	2026	2027	2028	2029	2030	2031	2032	2033
			Kohde 1	Lahti	15												
Kohde 2	Lahti	9															
Kohde 3	Lahti	15															
Kohde 4	Lahti	10															
Kohde 7	Heinola	9															
Kohde 8	Hollola ja Lahti	23															
Kohde 9	Orimattila	9															
Kohde Asikkala	Asikkala	3															
Kohde Padasjoki	Padasjoki	2															
Kohde Palveluliikenne	Lahti	4 pikkubussia															
Selite:																	
Sopimusvuosi																	
Optiovuosi																	



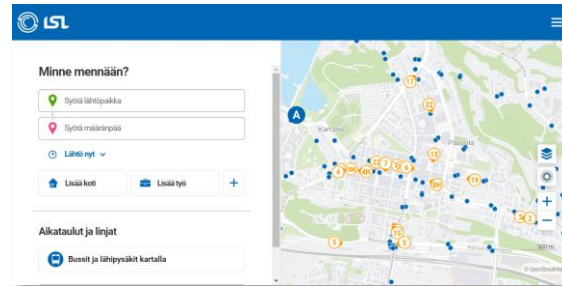
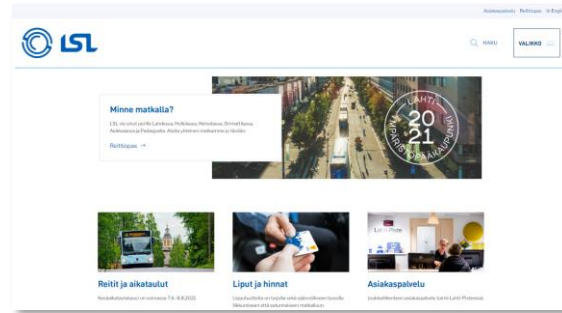
Lippu- ja maksujärjestelmä

- Käytössä valtakunnallinen Waltin lippu- ja maksujärjestelmä
 - Taustalla TVV Lippu- ja maksujärjestelmä Oy (LMJ)
 - Yhteiskäyttöisyys ja monipuolinen latausverkosto
- Waltti-kortti toimii arvo- tai kausilippuna, lisäksi Waltti-mobiili sovellus
- Muita lipputuotteita: kertalippu, päivälippu, mobiililippu
- Vyöhykepohjainen hinnoittelu
 - Minimiosτος on aina kahden vyöhykkeen matka
- Asiakasryhmät: lapsi, nuori, opiskelija, aikuinen, seniori
- Ilmaismatkat erityisryhmille



Matkustajainformaatio

- LSL-nettisivut www.lsl.fi
- Reittiopas
 - www.lahti.digitransit.fi / sovellus
- Painettu aikatauluvihko
 - n. 100 000 kpl/vuosi
- Pysäkki-informaatio
 - Julisteet
 - Kyltit
 - Aikataulunäytöt



Asiakaspalvelu ja myyntikanavat

Asiakaspalvelupiste

- LSL:n asiakaspalvelu toimii Lahti-Pisteessä Lahden Palvelutorilla kauppakeskus Triossa.
 - Waltti-korttiasiat
 - Neuvonta
 - Reklamaatiot

Palvelupisteet

- Heinolan kaupunginkirjasto
- Asiointipiste Piipahlus, Hollola
- R-kioski Aleksanterinkatu 11
- R-kioski Tori
- R-kioski Trio
- R-kioski Matkakeskus
- R-kioski Orimattila
- R-kioski Nastola
- R-kioski Lammi
- Asikkalan kunnanvirasto

Lippuautomaatit

- Kauppakeskus Trio
- Lahden pääkirjasto
- K-Citymarket Laune
- K-Citymarket Paavola
- PHKS

Verkkokauppa

kauppa.waltti.fi

Sovellukset

- LSL –sovellus
- Waltti Mobiili



Vuodet 2020-2022

- Uuden linjaston suunnitelma hyväksytty 2019
 - Toteutettu vaiheittain sopimuksien muuttuessa 2020-2022. Otettu kokonaisuudessaan käyttöön 1.7.2022. Säästöpainneiden takia linjastoon palvelua jouduttu karsimaan
- Sähköistä liikennettä aloitettu 2021 ja 2022. Noin kolmannes liikenteestä sähköllä.
- Covid-19 pandemian vaikutukset matkustukseen
- Ukrainan sota ja yleinen kustannusten nousu nostanut rajusti liikennöinnin kustannuksia
 - Sähköiset käyttövoimat tuoneet säästöjä uusissa sopimuksissa ja karsittu liikennettä. Kustannukset nousseet silti n.10%

Matkustuksen ja lipputulojen muutos vrt 2019

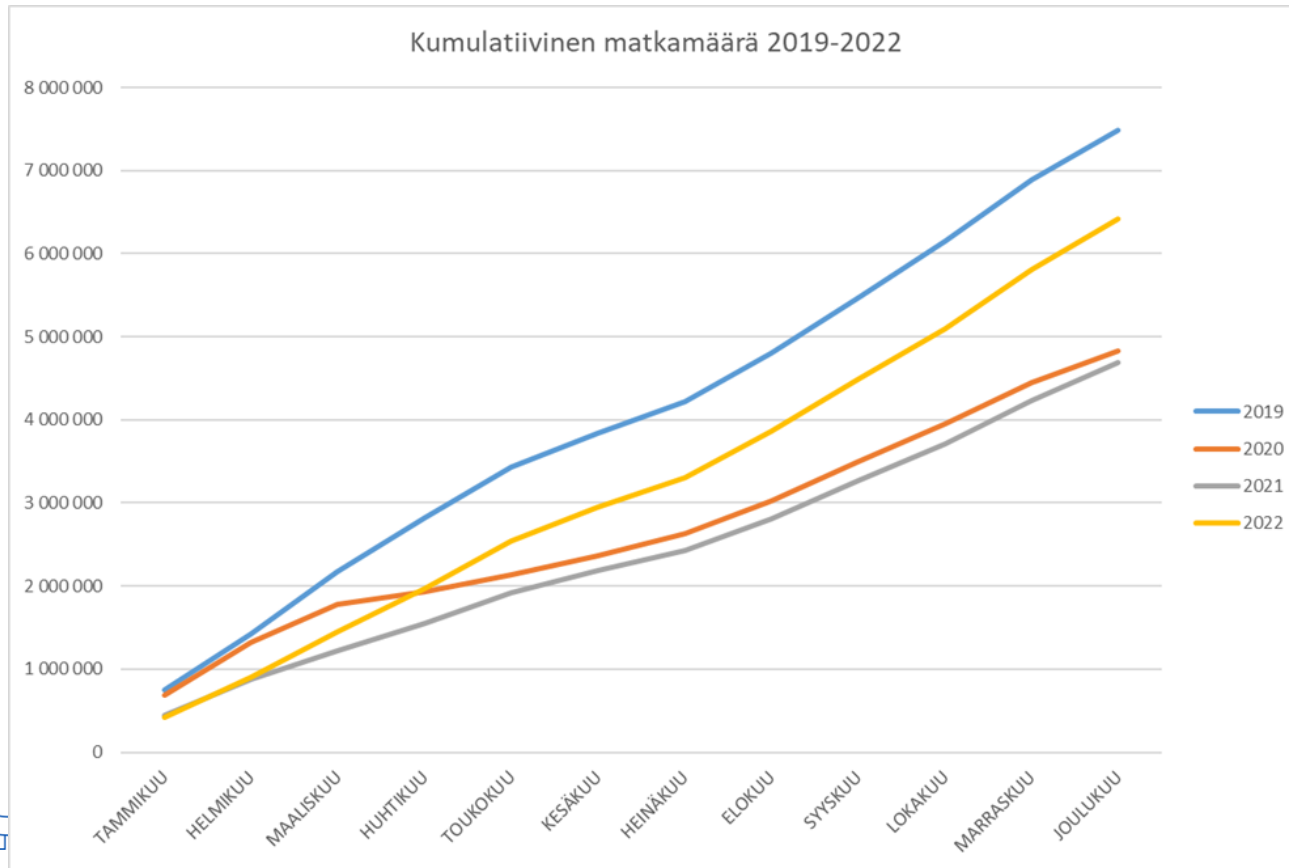
Vuosi	2020	2021	2022
Matkustus vrt 2019	-36 %	-37 %	-14 %
Lipputulot vrt 2019	-25 %	-23 %	-3 %

Liikennöintikustannuksen muutos vrt 2019

Vuosi	2020	2021	2022
Liikenteen kustannus vrt 2019	-1 %	4 %	14 %
Kustannusindeksi	102,4	108,3	118,5



Matkustajamäärät



Vuosi 2023

- Linjastoon lähinnä hienosäätöä aikatauluun ja pieniä reittimuutoksia linjastosta saadun kokemuksen perusteella
 - Ei isoja lisäyksiä tai uusia linjoja
- Budjetoitu nykyisen liikenteen mukaan oletuksena, että kustannukset eivät nouse 6/2022 tasosta
 - Lipputulot budjetoitu n.1,5M€ yli vuoden 2022 tason (+14%)
 - Vyöhykeuudistuksen lipputulovaikutuksessa epävarmuutta, ennakoarvion mukaan laskee lippituloja
 - Linja-autoalan työehtosopimukset neuvoteltavana nyt, voi vaikuttaa 7/2023 jälkeen kustannuksiin. Työn kustannusten painoarvo indeksissä noin 49%
 - Säästötavoitteisiin pyritty olemalla muuttamatta hintaa ALV muutoksen ajaksi. Myös vyöhykeuudistuksen ajankohta osui alennettuun aikaan, joka olisi aiheuttanut useita muutoksia
- Päivitetään palvelutasotavoite tukemaan tulevaa kehitystä



Ajankohtaiset: Robottibussi pilotti

- Lahden kaupunki valmistautuu toimimaan pilottiympäristönä EU-hankkeessa pilotoitavalla robottibussille 6kk ajan vuonna 2023.
- Max 12hlö, 20km/h, täydentämään nykyistä linjastoa
- Reittiä ei vielä päätetty, harkinnassa esim. sotekeskus – trio – kirjasto - laaksokatu.
- LSL mukana avustamassa, saadaan kokemusta toimivuudesta ja kustannuksesta
- Osallistettavia tahoja jos halutaan tutkia senioreiden tai liikuntarajoitteisten kokemuksia?



Ajankohtaista: Lähimaksu

- Otettu käyttöön marraskuussa 2022
- Matkustus pankkikorttia näyttämällä
- 90min vaihtoaika
- Hinnoiteltu aikuisen arvolipun hintaiseksi – halvempi kuin käteislippu
 - Ei alennusryhmiä



Maksaminen lähimaksulla

- 1 Valitse lähimaksu-painike etälukijan näytöltä.
- 2 Valitse vyöhykkeet. Minimiostos on kaksi vyöhykettä, esim. A-B.
- 3 Aseta maksukortti laitteen vasempaan alareunaan.
- 4 Laite kuittaa onnistuneen oston äänimerkillä ja vihreällä OK-merkillä.

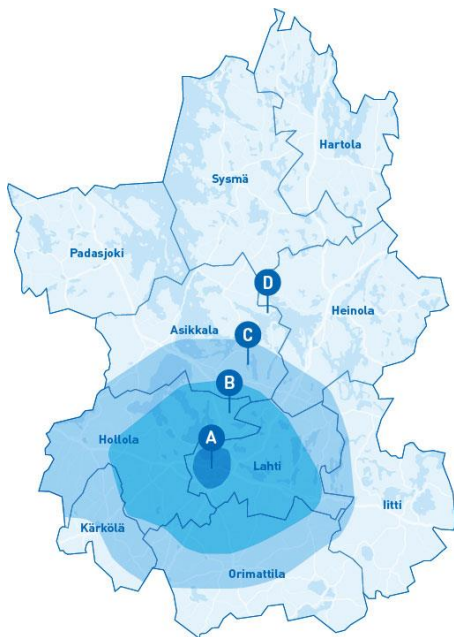


Ajankohtaista: Lempiliikenne

- Kaikille avoin kutsuohjattu palveluliikenne
 - 4 reittiä, aikataulut keskustaan ja keskustasta pois, tilaukset aikataulun aikaikkunaan
 - Kiireettömään asiointiin
- Käynnistynyt 1.7.2021
- Mahdollisia havaittuja ongelmia
 - Tilaukset: kuljettajat eivät aina pysty käsittelemään kaikkia tilauksia/puheluita. Inhimillisten virheiden mahdollisuus kun tilaus perustuu kuljettajiin
- Selvityksessä tilauspalvelu



Ajankohtaiset: Vyöhykeudistus



- Vyöhykkeiden määrä 10>4
- Muuttaa hinnoittelua vyöhykkeiden muuttuessa, mutta myös asiakasryhmissä ja alennuksissa, esim. seniorialennuksen klo9-14 aikarajoitus poistuu ja alennus laajenee myös kausilippuihin
 - Muutoksista tarkemmin <https://www.lsl.fi/vyohykeudistus/>
- Käyttöönotto 1.3.2023

AB-vyöhyke (vanha Lahti), Seniorit

- Kausilippu muuttuu 58 eurosta 41,90 euroon
- Arvolippu muuttuu 1,70 eurosta 1,80 euroon (entinen seniorialennus)
- Arvolippu muuttuu 2,50 eurosta 1,80 euroon (entinen normaalihinta)
- Kertalippu (käteinen) muuttuu 3,40 eurosta 3,60 euroon



Kiitos!

Rauno Särkkäaho, joukkoliikennepäällikkö

+358 44 416 4658

rauno.sarkkaaho@lahti.fi



LAHTI