

**LAHDEN KAUPUNGIN LIKENNETURVALLISUUSTYÖRYHMÄ**

Aika	Keskiviikko 5.10.2022 klo 12.30–15.00	
Paikka	BW Tower, 8. kerros (Askonkatu 2) + Teams	
Osallistujat	Matti Heikkinen	Lahden kaupunki, kaupunkiympäristö
	Petteri Väisänen	Lahden kaupunki, kaupunkiympäristö
	Jaana Martikainen	Lahden kaupunki, kaupunkiympäristö
	Tom Holmlund	Lahden Tilakeskus
	Jarno Koskelainen	Lahden kaupunki, nuorisopalvelut
	Suvi Ruusunen	Lahden kaupunki, varhaiskasvatus
	Juha Patrakka	Lahden kaupunki, sivistyspalvelut
	Rauno Särkkäaho	Lahden Seudun Liikenne (poistui klo 13.00)
	Hannu Huovinen	Vammaisneuvosto
	Pirita Ek	Lasten ja nuorten hyvinvointi (PHHYKY)
	Iiris Salomaa	Terveiden ja hyvinvoinnin edistäminen (PHHYKY)
	Tomi Niemi	Liikenneturva
	Satu Tuomikoski	Liikenneturva
	Jouni Takala	Hämeen poliisilaitos
	Erkki Wahlfors	Royal Cycling Team ry
	Tapio Kinnunen	Ramboll Finland Oy
Tiedoksi	Kimmo Sutinen	Lahden kaupunki, kaavoitus
	Jari Saatsi	Lahden kaupunki, liikuntapalvelut
	Piia Koponen	Lahden kaupunki, nuorisopalvelut
	Johanna Lahtimo	Lahden kaupunki, varhaiskasvatus / Kanervan päiväkot
	Heikki Turunen	Lahden kaupunki, lukiokoulutuspalvelut
	Ismo Hämäläinen	Koulutuskeskus Salpaus
	Erkki Liedes	Vanhusneuvosto
	Jarmo Kouhia	Päijät-Hämeen pelastuslaitos
	Juha Rostedt	Autoliitto, Lahden seudun osasto
	Emma Marjamäki	Lahden kaupunki, elinvoima- ja kilpailukykypalvelut / ympäristökehitys
	Pirkko-Leena Jakonen	Lahden kaupunki, kaupunkiympäristö
	Mika Lastikka	Lahden kaupunki, kaupunkiympäristö
	Riitta Niskanen	Lahden kaupunki, kaupunkiympäristö
	Tomi Tenhunen	Lahden Tilakeskus
	Patrik Heimala	Lahden kaupunki, liikuntapalvelut
	Markku Kortelainen	Koulutuskeskus Salpaus
	Helena Nurmio	Salpausselän Samoojat ry
	Annika Sarkkola	ELY-keskus
	Miikko Santala	ELY-keskus
	Herkko Jokela	ELY-keskus
	Marko Kelkka	ELY-keskus
	Jan Berghäll	ELY-keskus
	Marika Karhu	Ramboll Finland Oy
	Tony Töyrylä	Ramboll Finland Oy



## 1. Hiljainen hetki Ari-Pekka Latun muistamiseksi

Pidettiin minuutin hiljainen hetki kesällä menehtyneen Liikenneturvan Ari-Pekka Latun muistoksi.

## 2. Kokouksen avaus ja järjestäytyminen

Kokous avattiin kello 12.34. Kokouksen puheenjohtajana toimi Matti Heikkinen ja sihteerinä Tapio Kinnunen Marika Karhun sijaisena.

Muutokset liikenneturvallisuuksiryhmän kokoonpanoon edellisen kokouksen jälkeen:

- Liikenneinsinööri Jaana Martikainen on tullut mukaan ryhmään.
- Joukkoliikennepäällikkö Rauno Särkkäaho on nimetty ryhmään Lahden seudun liikenteen edustajana.
- Terveystenhoitaja Pirita Ek PHHYKY:stä on nimetty ryhmään lasten ja nuorten hyvinvoinnin edustajana.
- Tomi Niemi Liikenneturvasta on tullut mukaan ryhmään.
- Kaupunkiympäristön Anna Huttunen on jäänyt pois ryhmästä.
- Terveystenhoitaja Kati Laakso on jäänyt pois ryhmästä.

Asialista hyväksyttiin sellaisenaan kokouksen työjärjestykseksi.

## 3. Edellisen kokouksen muistio (24.2.2022)

Käytiin läpi ja hyväksyttiin edellisen kokouksen muistio.

## 4. Liikenneturvallisuuksityö Lahdessa ja seudulla: toteutunut ja tuleva toiminta

### Varhaiskasvatus

- Perustointia on käynnissä. Suunnitellut hankkeet on esitelty tilakeskuksen puheenvuorossa.

### Lasten ja nuorten hyvinvointi (PHHYKY)

- Päijät-Hämeen keskussairaalan muuttojärjestelyt ovat käynnissä ja osastot ovat muuttaneet. Isot remontit ovat vaikuttaneet myös liikennejärjestelyihin. Tilanne alkaa toivottavasti selkiytymään hiljalleen.
- Keskustan terveysasemat ovat muuttaneet entisen kaupunginsairaalan tiloihin, joissa toimii nykyään Lahden sote-keskus. Paikassa on pulaa pysäköintipaikoista, ja liikenneympäristö on sekavaa. Kaikki linja-autoyhteydet eivät myöskään kulje kovin läheltä. Alueelle ollaan suunnittelemassa pysäköintilaitosta, jonka toteutumiseen menee kuitenkin vuosia aikaa. Paikassa on paljon ambulanssi-, huolto- ja asiakasliikennettä. Myös suojatiejärjestelyt ovat heikot.



- Poliisi: Liikkumisen yleisilme on ok, mutta esimerkiksi ajoratamaalaukset ovat osittain ristiriitaisia.
- Sote-uudistuksen myötä nimeksi tulee Päijät-Hämeen hyvinvointialue, joka kattaa sosiaali- ja terveyspalveluiden lisäksi pelastuslaitoksen toiminnot. Uudistus koskee enemmän terveyttä kuin liikenneturvallisuutta.
- Katujen kunnossapidolta toivotaan huomion kiinnittämistä liikuntarajoitteisiin ja lapsiperheisiin. Hyvä kunnossapito on erittäin tärkeää kaatumisten ehkäisemiseksi. Myös penkkien määrä, sijoittelu ja kunnossapito ovat tärkeitä tapoja edistää hyvinvointia ja liikkumiskykyä. Vaikka energiakriisi on suuri houkutin karsia valaisusta, on tärkeää huomioida valaistuksen vaikutus kaupungin turvallisuuteen.
- Loviisanpässin raitilla ei ole enää yhtään penkkiä, vaikka kohteessa liikutaan huomattavasti. Penkit ovat todella tarpeellisia, vaikka ne haittaisivat kunnossapitoa.

### Koulut/sivistyspalvelut

- Kouluvuosi on alkanut hyvin. Huoltajilta on tullut yhteydenottoja poliisin näkyvyydestä koulujen läheisyydessä. Ongelmia ei ole ollut.

### Nuorisopalvelut

- Virhearvio-pakohuonepelissä käsitellään liikennekäyttäytymistä. Kukkasen ja Mukkulan koulujen 8.-luokkalaiset ovat käyneet pelin läpi.
- Liikenneturvallisuudesta keskustellaan paljon nuorisotiloilla, kuten Triplassa. Aiheina muun muassa liikenteessä mokailu, sähköpotkulaudat ja kypärän käyttö. Heijastimia on jaettu.
- Nuorisotyöntekijöitä on ollut mukana erään alueen asukkaiden ja mopopoikien välisessä ”selvittelyssä”.
- Mopomiitit puhuttavat paljon nuorisopalveluita. Kaupunki on linjannut, ettei se osallistu mopomiitteihin.
- Osa työpajatoiminnassa mukana olevista on käynyt Tieturva I -koulutuksen, jonka myötä on valtuudet toimia liikenteenohjaajana.
- Nuorisovaltuustossa on keskusteltu mm. Gaudian pysäköintipaikoista.
- Poliisi: Tapahtumissa pitää aina olla vastuullinen järjestäjä, joka hoitaa paikalle valvojakortin omaavia järjestyksenvalvoja. Tilaisuuden on syytä olla oikein järjestetty, mikäli kaupungin edustajia on mukana.

### Kaupunkiympäristö

- Yhteysongelmien vuoksi ei käyty Heikkisen esitystä läpi. Esitys on muistion liitteenä 1.
- Liikenneturvallisuustoiminnan tehostamista on syytä käsitellä sisäisesti.
- Suojateiden ajoratamaalaukset on muutettu uuden tieliikennelain mukaiseksi, muutamia liikennemerkkejä on vielä asentamatta.
- Kaupunkisuunnittelu ja poliisi ovat keskustelleet automaattisista liikennevalvontakameroista.
- Liikenteenohjaussuunnitelmia päivitetään. Kaupungista löytyy vielä muun muassa Sopenkorvesta kohteita, joilla on suojatiellä 60 km/h -nopeusrajoitus. Kohteet tarkastellaan ja mietitään korjaavat toimenpiteet.
- Mukkulan koulutyömaalla on tehty liikennejärjestelyjä.
- Kysymys kaupungille: Päijänteenkadun läheisyydessä on merkki ”Pyörätie päättyy, siirry ajoradalle”. Onko seurattu kyltin vaikutuksia?



- Heikkinen: Tavoitteena on kävelijöiden olosuhteiden parantaminen, mutta ei ole erityisesti seurattu merkin vaikutusta.

### Lahden Tilakeskus

- Renkomäellä ja Mukkulassa rakennustyöt ovat käynnissä ja väistötilat käytössä. Mukkulassa on myös väliaikainen kirjasto. Myllypohjassa suunnittelu on alkamassa. Kivimaan koulun hankesuunnittelu on alkamassa, ja Rakokiven monitoimitalon suunnittelu on käynnissä. Kaarikadun päiväkodin rakennukset puretaan, hankesuunnitelma Launeen tai Hennalan päiväkodista on tulossa loppusyksystä. Paavolan päiväkotitoimii väistötiloissa, hankesuunnitelman laatiminen uudiskohteesta on käynnissä. Renkomäen koulu aloittaa toiminnan vuodenvaihteen jälkeen, ja Renkomäen monitoimitalon nimeksi tulee Aura.
  - Hankkeiden aikatauluja esitellään seuraavassa kokouksessa.
- Ali-Juhakkalan koulu siirtyy pysyvästi Renkomäen koulun tiloihin.

### Vammaisneuvosto

- Jalankulku- ja pyöräteiden parempaa auraamista on toivottu asumisyksiköiden läheisyydessä.
- Joukkoliikennelautakunnalle tehtiin esitys paikallisliikenteen kuljettajille ja toimijoille sokeana tai pyörätuolissa matkustamisen kokeilemista asian havainnollistamiseksi. Aiheesta keskustellaan vielä Särkkäahon kanssa.
- Näkövammaisen taksin asiakkaana -aineisto on päivitetty, ja se on muistion liitteenä 2.

### Royal Cycling Team ry

- Erkki Wahlfors ei enää toimi seuran puheenjohtajana, mutta jatkaa ryhmän jäsenenä. Seuran uusi puheenjohtaja on Esa Skyttä.
- Turvallisuuteen pitäisi kiinnostaa nykyistä enemmän huomiota, kun järjestetään pyöräkilpailuja.
- Seuran strategiana on jatkossakin edistää arkipyöräilyä ja tehdä yhteistyötä kaupungin kanssa.
- Sähköavusteinen kaupunkipyöräjärjestelmä Mankeli asemineen on erittäin hieno asia!

### Liikenneturva

- Tomi Niemi on Latun seuraaja työryhmässä. Liikenneturvan toimintavinkkejä ja koulutuksia löytyy Liikenneturvan esityksestä muistion liitteestä 3.
- Kysely äitiys- ja lastenneuvoloissa työskenteleville terveydenhoitajille Liikenneturvan tuotteista on vastattavissa 1.9.2022–31.3.2023 osoitteessa [www.liikenneturva.fi/neuvolakysely](http://www.liikenneturva.fi/neuvolakysely)
- Nuorisotyöntekijöille suunnattu etäkoulutus järjestetään 1.11.2022 kello 12.30–14.00. Lisätietoja ja ilmoittautuminen: <https://www.liikenneturva.fi/koulutus/koulutukset-nuorisotyontekijoille/#c246cdaa>
- Liikenneturvan, Traficomien, Väyläviraston ja Kuntaliiton yhteinen webinaari kuntien liikenneturvallisuustyöstä järjestetään 9.12.2022 kello 9.30–14.00. Aiheina muun muassa erilaiset liikenneturvallisuushankkeet, kävelyn suunnitteluohje ja taajamien nopeusrajoitukset



sekä muut ajankohtaiset aiheet. Ilmoittautuminen osoitteessa

[www.liikenneturva.fi/kuntawebinaari](http://www.liikenneturva.fi/kuntawebinaari)

- Keskusteltiin suojateiden poistamisen periaatteista (suojateitä ilman valo-ohjausta ei saa enää olla 60 km/h -nopeusrajoitusten alueella uuden tieliikennelain mukaisesti).
  - o Kaupunki: Lahdessa Ahtialantiellä ja Helsingintiellä on kohteita, joissa tilannetta joudutaan korjaamaan.
- Liikenneturvalta löytyy viestintämateriaaleja, joita tiedottajat voivat hyödyntää terveyden ja turvallisuuden edistämistyössä.
- Työmatkaliikenteen asiakaskirje ilmestyy neljä kertaa vuodessa. Kirjeessä on paljon infoa, vinkkejä, linkkejä ja materiaalia, jota voi jakaa edelleen.

### Poliisi

- Hämeen poliisilaitoksella tulee vuodenvaihteessa organisaatiomuutos, mutta liikennesektori säilyy ennallaan. Ennalta ehkäisevä toiminta (EET) uudistuu vuoden 2024 jälkeen.
- Poliisihallitus on korostanut suojaamattomien tienkäyttäjien valvontaa. Esimerkiksi yhden päivän aikana kirjattiin 81 kpl seuraamuksia erilaisista jalankulkijoiden, pyöräilijöiden ja sähköpotkulautoilijoiden rikkeistä.
- Nuoret kuljettajat, päihteet ja raskas liikenne jatkuvat painopisteinä myös ensi vuonna.
- Lahdessa sähköpotkulaudoista on tullut kevään aikana runsaasti palautetta. Onnettomuuksia tapahtuu paljon tilastojen ulkopuolella. Palautetta tulee myös viritetyistä mopoista ja moottoripyöristä. Niiden valvonta on hankalaa.
- Mopomiitit ja cruisingit puhuttavat. Suurimmissa tapahtumissa on ollut jopa 500 ajoneuvoa (mopoja, moottoripyöriä, autoja). Alueita on suljettu omatoimisesti ja niitä on valvottu poliisien varalta esimerkiksi droneilla.
- Lahdessa liikenneturvallisuuden vaarantamiset ovat pienessä laskussa, mutta rattijuopumusten määrä (tavalliset ja törkeät) on noussut. Rattijuopumuksista nykyään noin puolet on huumeratteja tai sekakäyttöä.
- Tapahtumaturvallisuuteen ja tapahtumien koordinointiin on kiinnitettävä huomiota. Useat samanaikaiset tapahtumat ovat aiheuttaneet haittaa liikenteelle.
- Katutöiden käytännön toteutusta tulisi valvoa.
- Automaattivalvonnan edistämistä toivotaan vielä kuluvan vuoden aikana.
- HALI-järjestelmä siirtyi valtakunnalliseksi hankkeeksi. Järjestelmän myötä voidaan edistää hälytysajoneuvojen liikennevaloetuksia.
- Nopeusrajoituksia noudatetaan vain, jos infra tukee sitä. Esimerkiksi Lähteen koulun kohdalla on pitkä ja leveä suora, jossa olevaa 30 km/h nopeusrajoitusta ei noudateta.

### Pelastuslaitos

- Pelastuslaitoksen osalta syksy on lähtenyt hyvin käyntiin. Koulutus- ja vierailukyselyjä tulee paljon, kun koronatilanne on helpottanut.
- Väestönsuojeluun liittyvät koulutukset/infotilaisuudet ovat työllistäneet. Useita tilaisuuksia on järjestetty eri kunnissa.
- Heijastinpäivää 1.10. tuotiin esille somessa. Heijastimia on jaettu syksyn aikana noin 2000 kpl.
- Pelastuslaitoksen asemat ovat tänä vuonna mukana päivä paloasemalla -tapahtumassa.
  - o Liikenneturva on mukana ainakin Paavolan pelastusasemalla.
- NouHätä -kampanja on käynnissä. Koulujen ilmoittautuminen päättyy 3.2.2023, ja varsinaiset koulutukset ja kilpailut suoritetaan ensi kevään aikana. Pelastuslaitos on lupautunut



antamaan jokaiselle mukana olevalle koululle tunnin mittaisen turvallisuusluennon, johon kuuluu myös liikenneturvallisuusosio.

#### ELY-keskus

Kinnunen esitteli ELY-keskuksen terveiset, jotka ovat muistion liitteenä 4.

#### Liikenneturvallisuuskoordinaattori

Kinnunen esitteli koordinaattorin terveiset, jotka ovat muistion liitteenä 5.

### 5. Muut asiat

Seuraavan vuoden teemaksi ehdotettiin: "Asenteiden on muututtava". Teemaan voisi hakea tieliikenteen turvallisuuden hankeavustusta. Keskustelua aiheesta:

- Teemaa pidettiin hyvänä, mutta haastavana. Asennekasvatusta tarvitaan esimerkiksi huoltajien suuntaan, sillä asenteet ovat rapistuneet koronarajoitusten myötä.
- Teeman työstämisessä kannattaa hyödyntää liikenneturvallisuustyöryhmän laaja-alaisuutta.
- Jos avustusta saataisiin, voitaisiin työstää myönteisen asenneilmapiirin kehittämistä liikenneturvallisuustyöryhmän, kaupungin eri toimialojen ja sidosryhmien kesken.

### 6. Seuraava kokous

Seuraava kokous pidetään tiistaina 21.2.2023 kello 12.30–15.00. Paikka sovitaan myöhemmin. Kokoukseen on mahdollista osallistua myös Teamsin välityksellä.

### 7. Kokouksen päättäminen

Kokous päätettiin kello 14.50.

#### **Liitteet**

Liite 1. Kaupunkiympäristön ajankohtaisia asioita

Liite 2. Näkövammaisen taksin asiakkaana -aineisto (Näkövammaisten liitto)

Liite 3. Liikenneturvan esitys

Liite 4. ELY-keskuksen esitys

Liite 5. Liikenneturvallisuuskoordinaattorin esitys



# Lahden liikenneturvallisuuustyöryhmän kokous 5.10.2022

---

Lahden liikenneonnettomusseuranta  
ja kaupunkiympäristön ajankohtaisia  
asioita

## Lahden liikenneonnettomuus seuranta iliitu palvelussa

- Onnettomuustiedot on kerätty tilastokeskukselta ja onnettomuusraportointi tehdään Destian iliitu palvelussa.
- Liikenneonnettomuustilanteen raportit ovat julkisesti nähtävillä kaupungin verkkosivuilla.

<https://www.lahti.fi/asuminen-ja-ymparisto/kaupunkiympariston-suunnittelu/liikennesuunnittelu/liikennetutkimukset/liikenneonnettomuudet/>

- Liikenneonnettomuuksien seuranta kaksi kertaa vuodessa Lahden kaupungin liikenneturvallisuustyöryhmässä. Kokousmuistiot ovat nähtävillä kaupungin verkkosivuilla.

<https://www.lahti.fi/asuminen-ja-ymparisto/kaupunkiympariston-suunnittelu/liikennesuunnittelu/liikenneturvallisuus/liikenneturvallisuusryhma/>





# Kaupunkiympäristön ajankohtaisia asioita

- Kivimaan koulun saattoliikennejärjestelyt
  - o pysäköintialueelle on toteutettu liikenneympyrä, liikenteenohjausta muutettu
  - o tilakeskus tehnyt koulun tontille uusia kulkuyhteyksiä
- Mukkulan koululla tilapäisiä liikennejärjestelyitä otettu käyttöön.
  - o Katselmuksia tehty poliisin ja kaupungin yhteistyössä ennen koulun alkua
- Ahtialantien rakennusurakka valmistumassa
- Hennalan alueen kadut valmistumisvaiheessa
- Päijät-Hämeen kaikki liikennevalot kuuluvat HALI järjestelmään
- Liikennevalojen ylläpidon palvelusopimuksen kilpailutus valmistelussa.
- Kaupunkiympäristön käyttösuunnitelma käsitelty kylässä 27.1.2022
  - o Painopisteet vetovoimaisessa keskustassa ja viihtyisissä asuinympäristöissä. Kansainvälisesti tunnistettu ympäristökaupunki ja ympäristöosaamisen keskus, kestävä kehityksen mukainen yhdyskuntarakenne sekä erinomainen julkisen liikenteen että kävelyn ja pyöräilyn järjestelmä.
- Lahden lausunto Valtioneuvoston periaatepäätökseksi liikenneturvallisuusstrategiasta, kyla 27.1.
- Hennalankatu – Ala-Okerointie – liittymäjärjestelyjen suunnittelu. Yleissuunnitelma valmistunut kesällä, rakennussuunnittelu käynnissä.
- Uusi Orimattilantie – Renkomäen väylä, liikennevalojen suunnitelmat valmiina, toteutus syksy 2022
  - o Elyn hankinta, kaupunki osallistuu kustannuksiin
- Tieliikennelain mukaisten suojateiden ja pyöriteiden jatkeiden tiemerkinnot – toteutunut
- Nopeusrajoitusten tarkastuksia mm. Karjalankatu, Viipurintie (Möysän koulu), Helsingintie, Niemenkatu ym. Suunnittelua edistetään.
- Keskusteltu poliisin kanssa automaattisten liikennevalontakameroiden sijoittamisesta

# Lahden liikenneonnettomuuksien vähentämistavoite

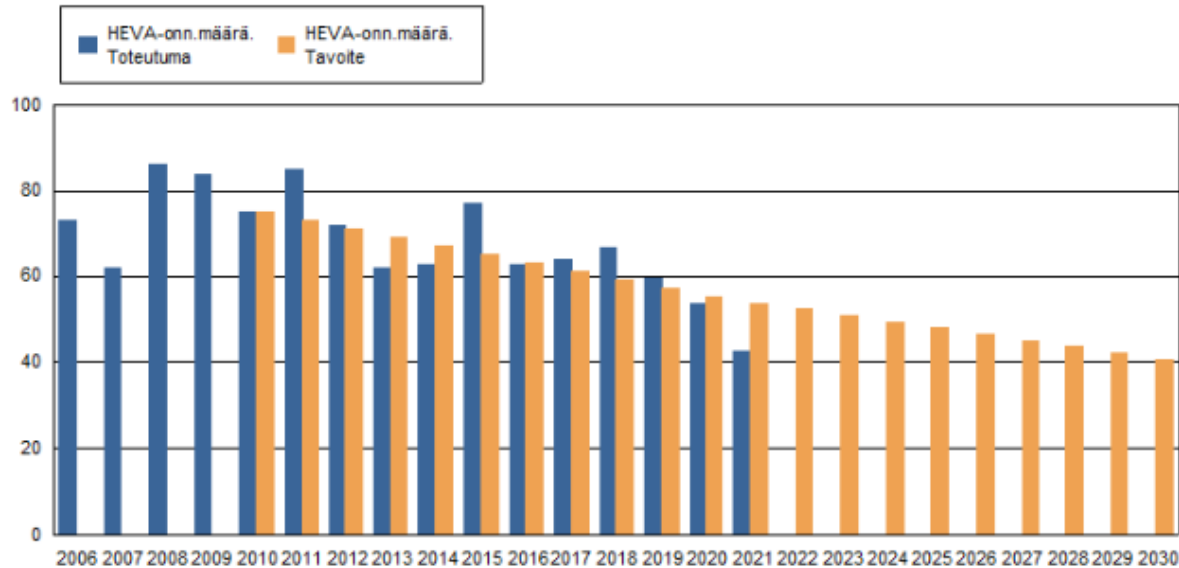


## HEVA-onnettomuuksien määrän vähentämistavoite

3.10.2022

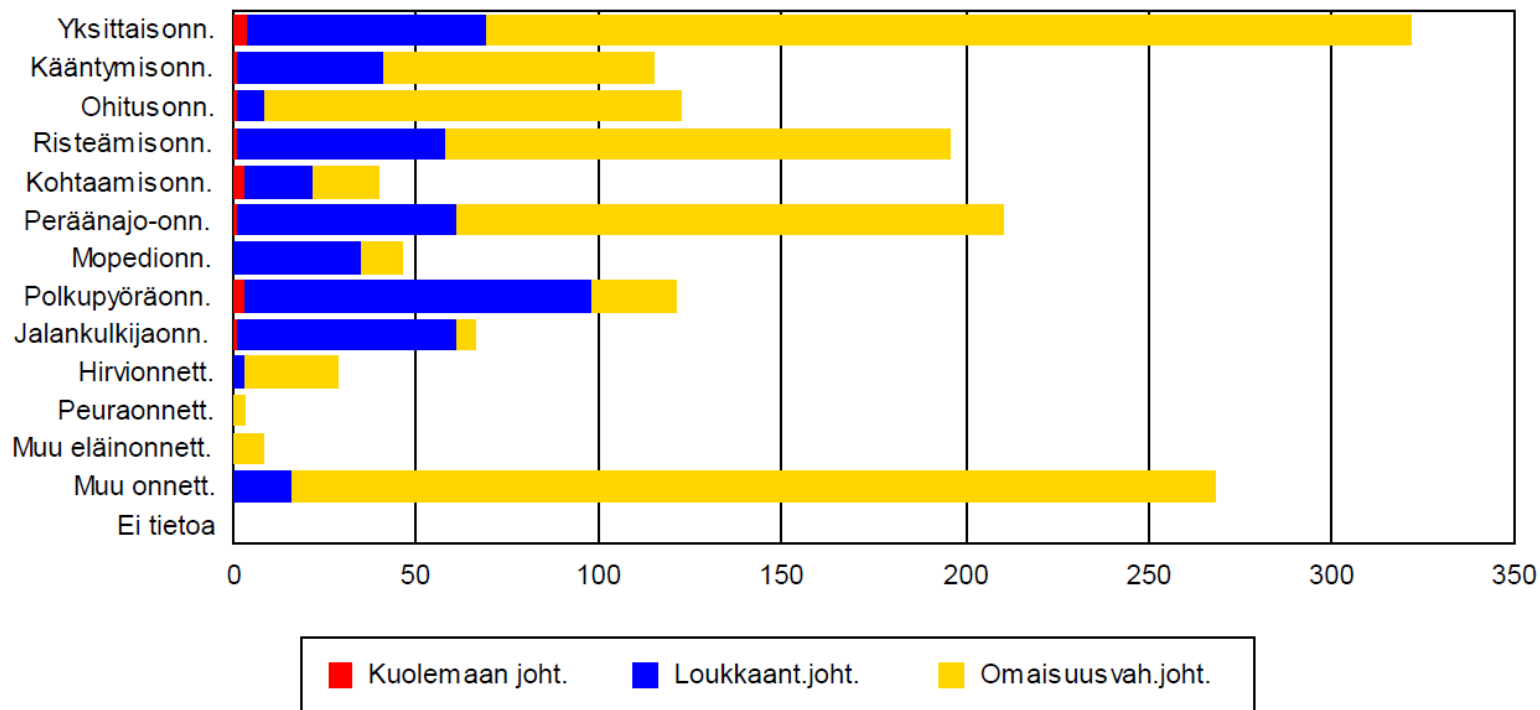
Tavoite: v.2020 on 26% vähemmän kuin v.2010  
ja vuonna 2030 on 26% vähemmän kuin v. 2020.

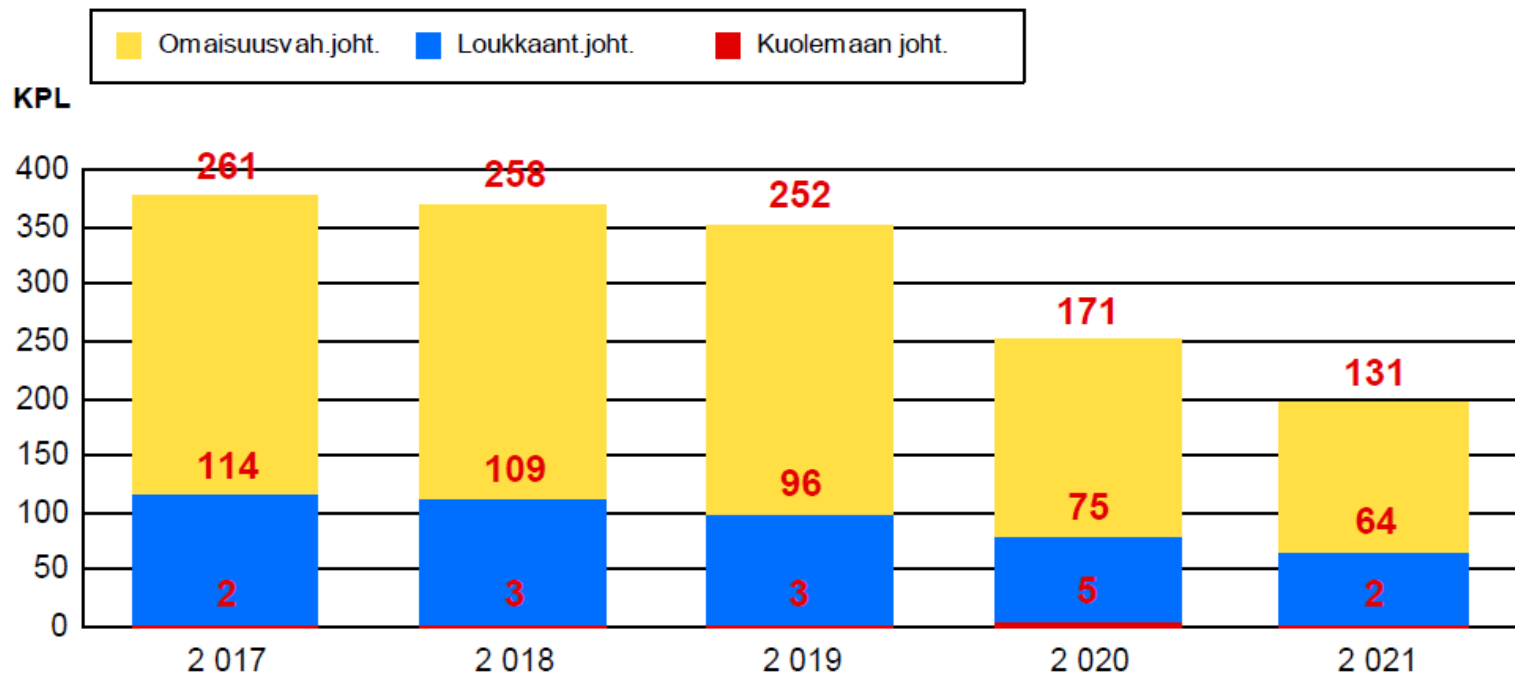
KUNTA LAHTI Tienpitäjä: Kunta



## Onnettomuusluokat v. 2017-2021

### Onnettomuudet onnettomuusluokittain





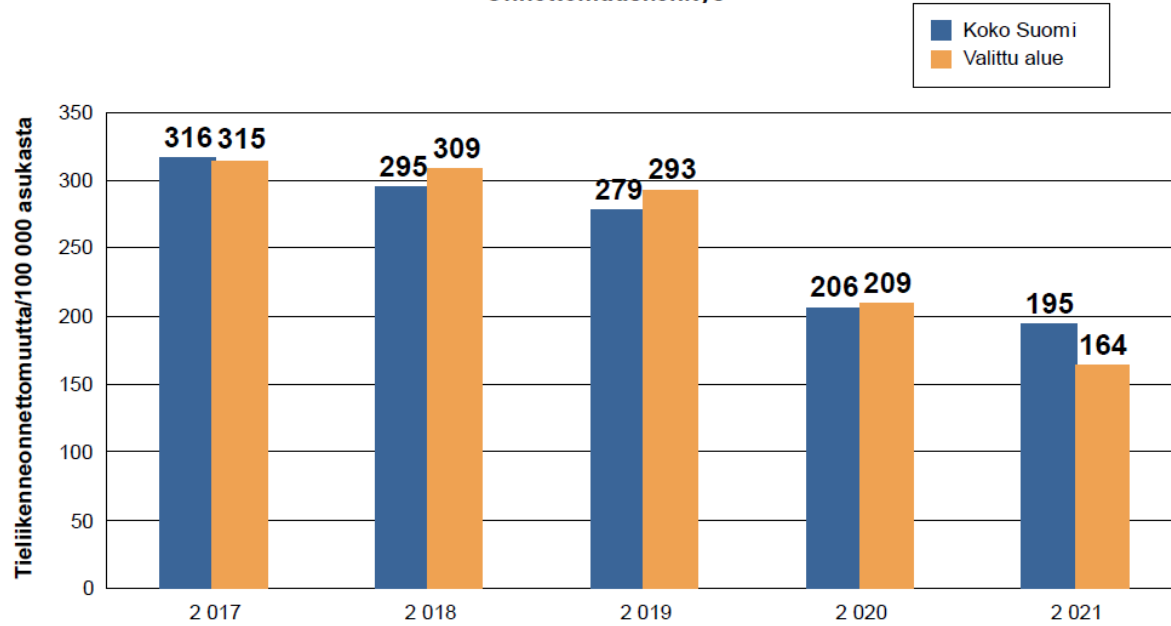
*Kuva 1.1 Onnettomuuksien kokonaismäärän kehitys vakavuuden mukaan*

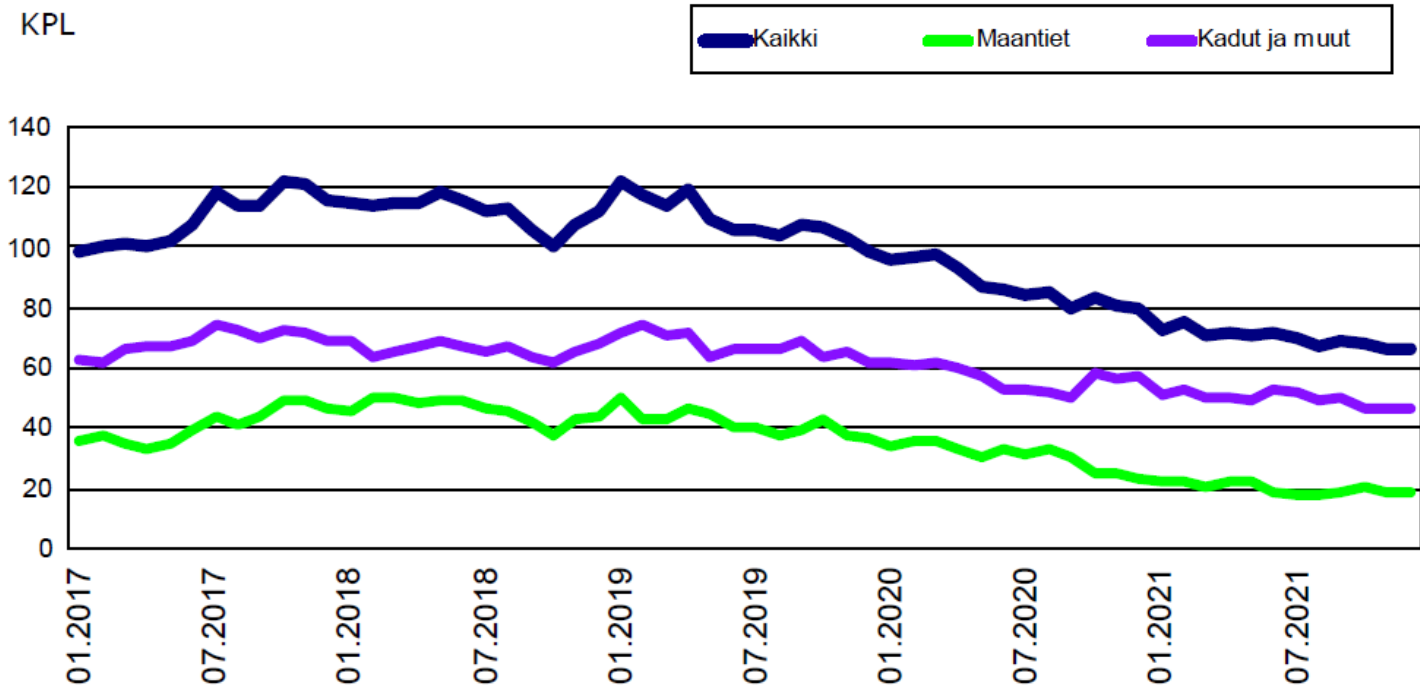


Asukasmäärät: 5 495 408/ 119 823hlö.

1/2017 - 12/2021

### Onnettomuuskehitys



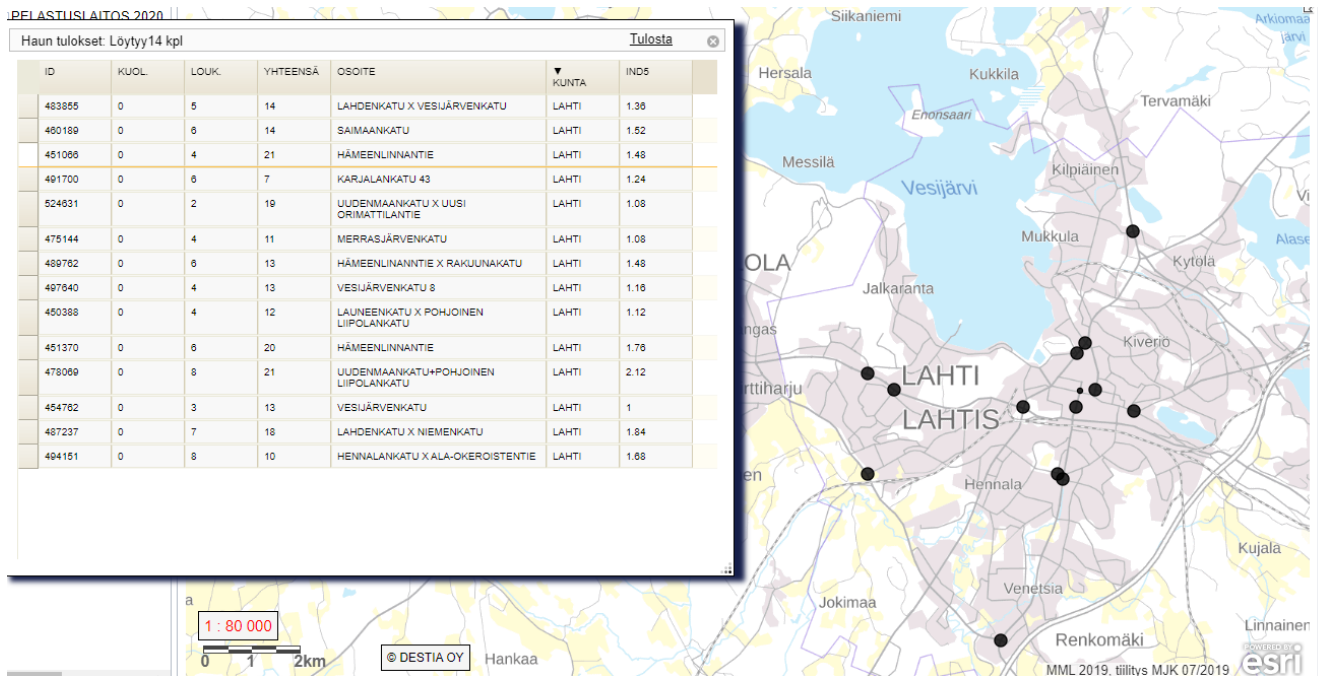


Kuva 1.2

12 edellisen kk:n aikana tapahtuneet  
henkilövahinkoon johtaneet onnettomuudet



# Onnettomuusindeksi yli 1 vuosilta 2017-2021 yht 14 kpl



# Onnettomuusindeksi yli 1 vuosilta 2017-2021 katuverkolla

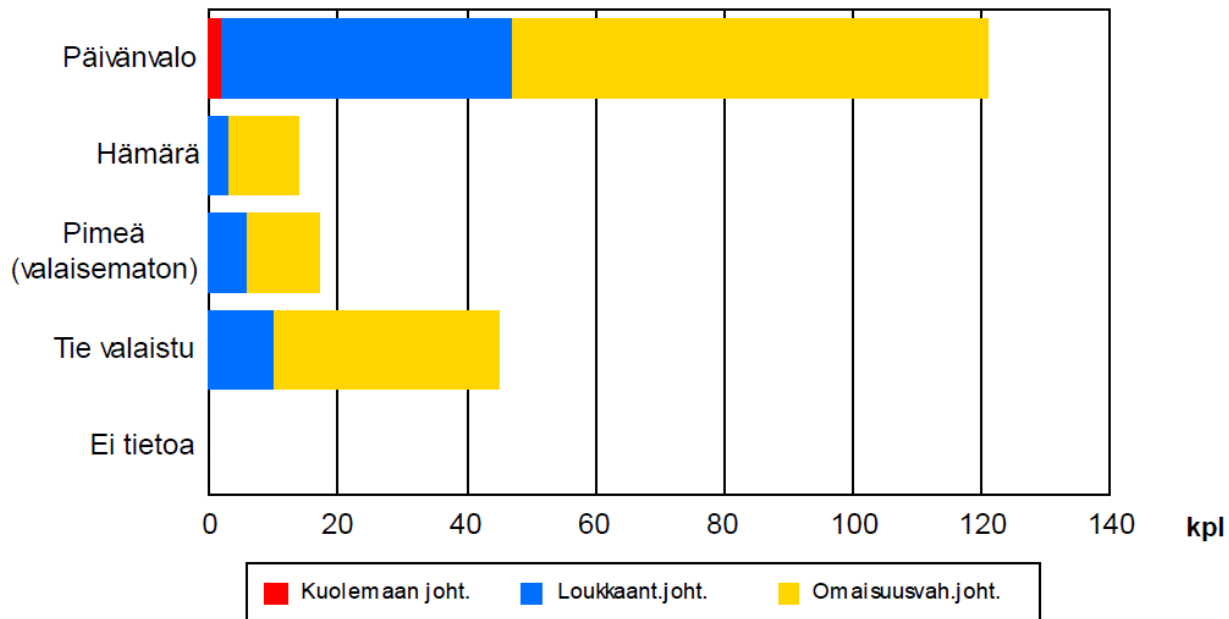
Valo-ohjaamattomia risteysiä – vaihtoehtona myös liikenneympyrän suunnittelu

- Aleksanterinkatu - Karjalankatu – Viipurintie – Ahtialantie
  - Nopeusrajoituksen laskeminen Karjalankadulla 50 km/h → 40 km/h alkaen Viipurintieltä ja Iso-Paavolankadulta. Suunnittelu alkamassa.
- Hennalankatu – Ala-Okeroistentie
  - Hennalankadun liittymäjärjestelysuunnittelu yleissuunnitelma valmistunut kesällä 2022, rakennussuunnittelu käynnissä.

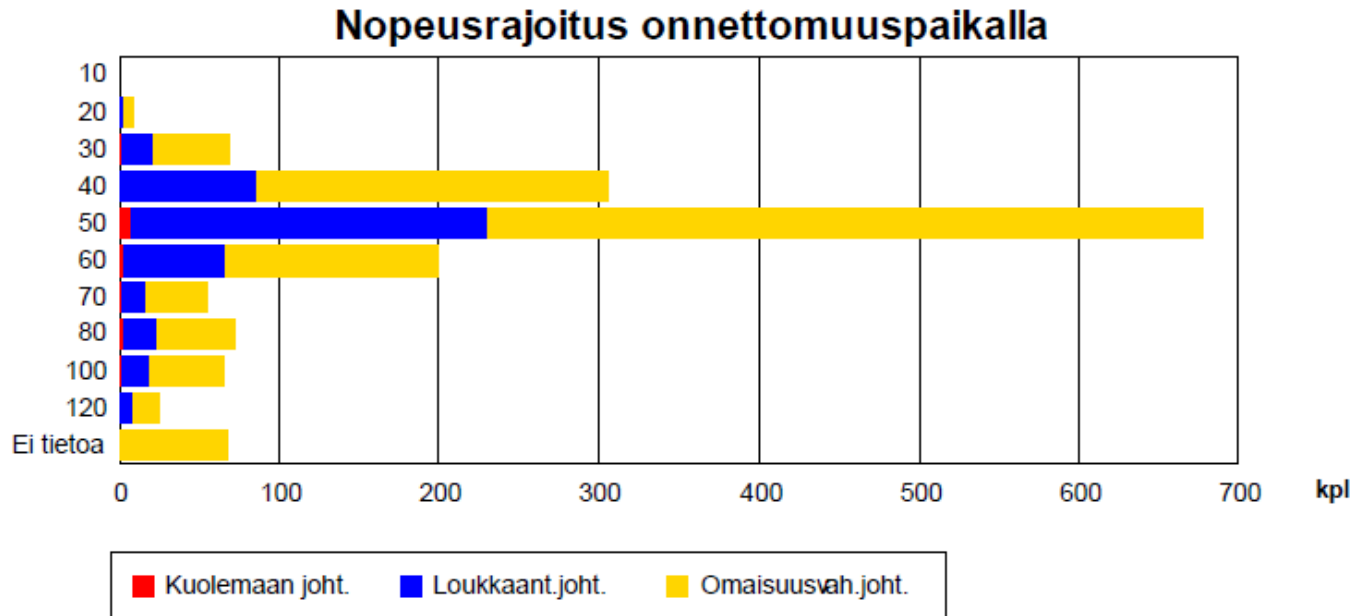




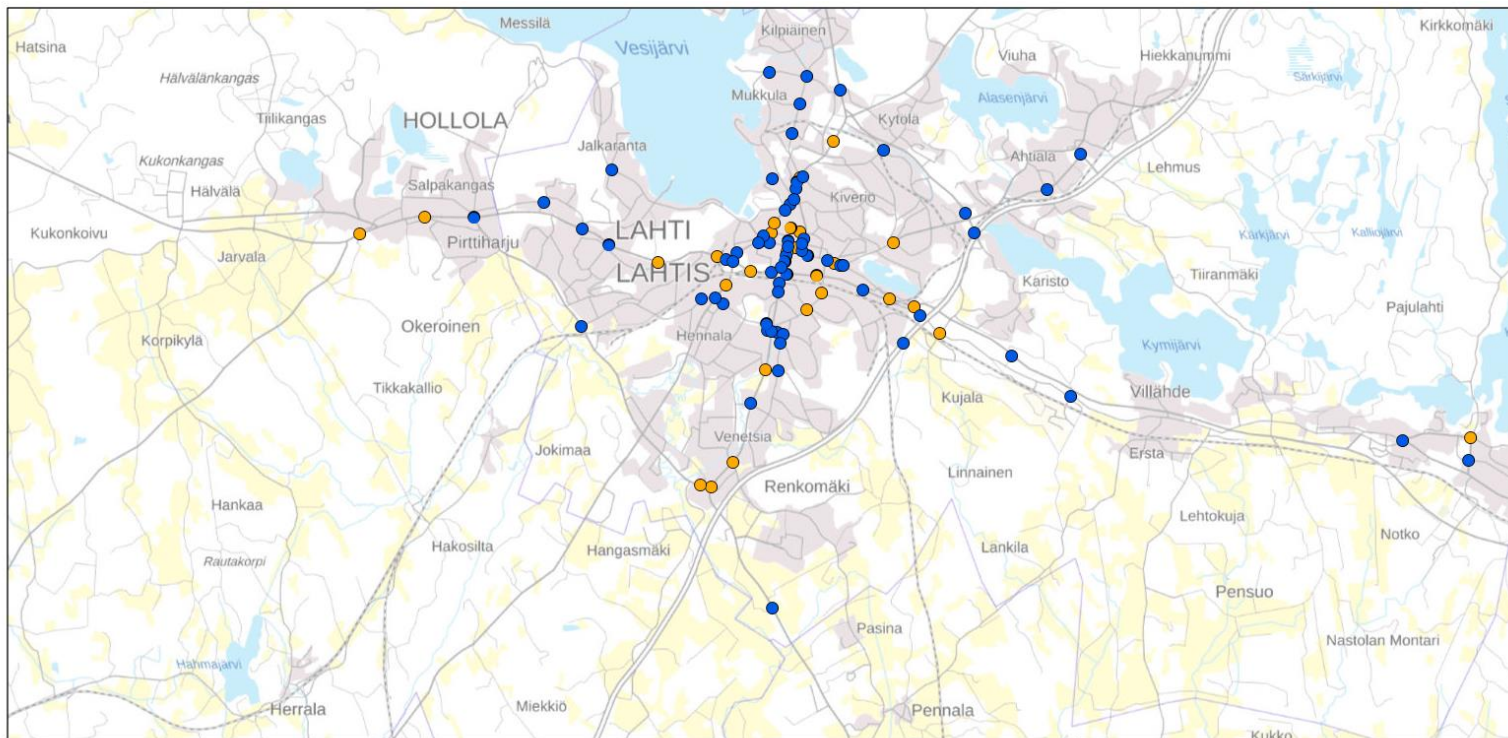
# Onnettomuusolosuhteita 2017-2021



# Onnettomuusolosuhteita 2017-2021

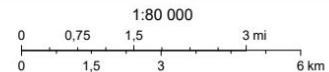


# Onnettomuuskasaumia v 2017-2021



lokakuuta 3, 2022

- Paikat, jossa väh. 5 omais. tai väh.4 omais.ja 1 louk.joht.onnet. vv.2017-2021
- Paikat, jossa väh. 2 louk.joht.onn. vv.2017-2021



MML 2019, täilyys MJK 07/2019

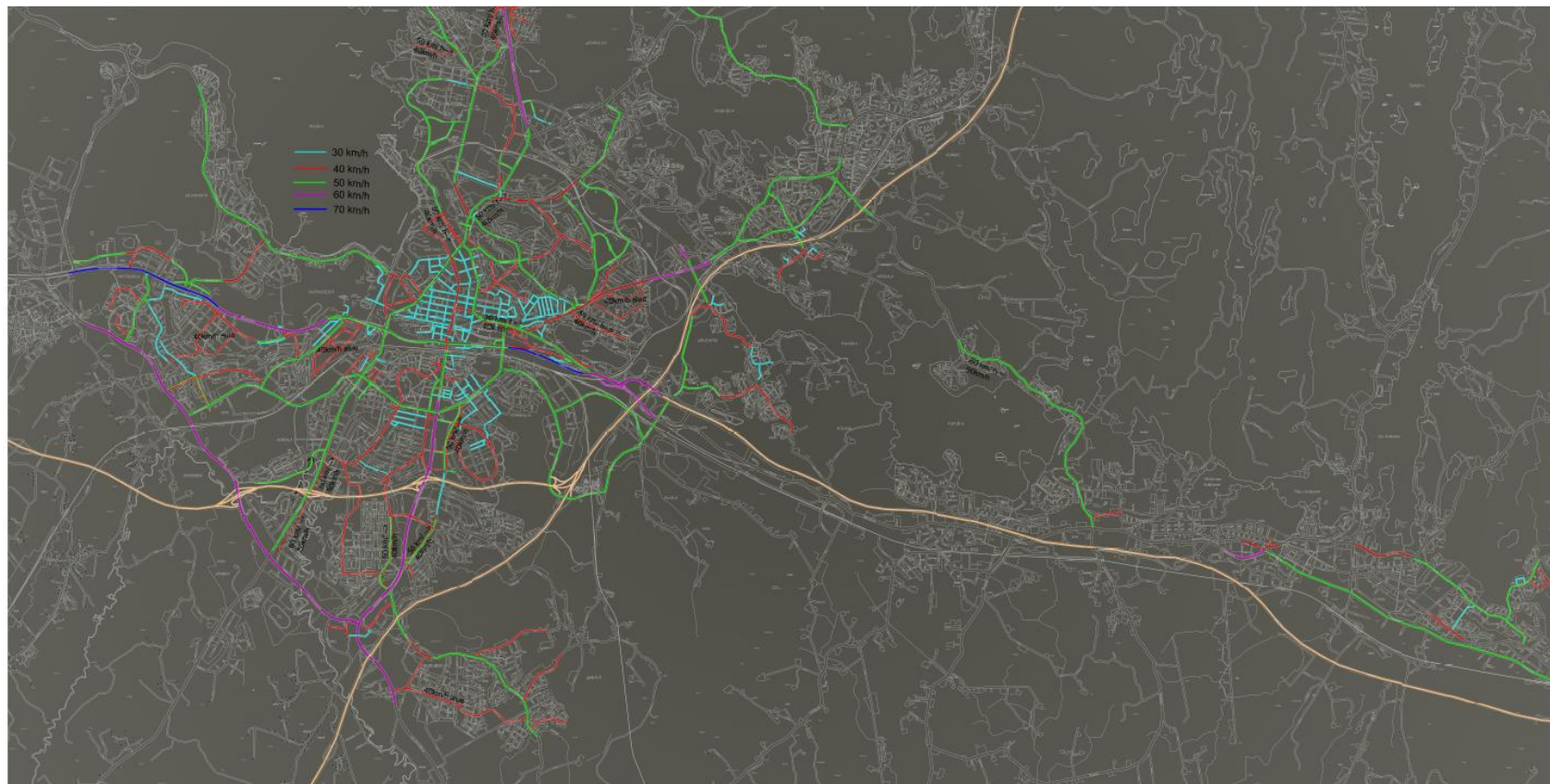
# Suojateiden liikenneturvallisuus

## Tieliikennelain muutos 1.6.2020

- suojateiden ja pyöräteiden jatkeiden tiemerkinnyt tehtävä asetuksen mukaiseksi kahden vuoden siirtymäaikana, 1.6.2022 mennessä.
- Lahdessa valmistunut selvitys suojateistä ja pyöräteiden jatkeista vuonna 2021
- Kartoituksessa havaittu noin 4000 suojatietä tai pyörätien jatketta
- Noin 1000 suojatien tai pyörätien jatkeen maalausta muutettava



# Nopeusrajoitusmuutosten valmistelua



# Kiitos!



LAHTI

# Näkövammaisen taksin asiakkaana

Taksinkuljettajien  
perehdytysmateriaali 2022

 Näkövammaisten liitto



# Sisältö

- Mistä tunnistat näkövammaisen?
- Näkövammaisen kohtaaminen
- Opastaminen
- Autoon ja autosta ulos
- Maksaminen
- Lopuksi



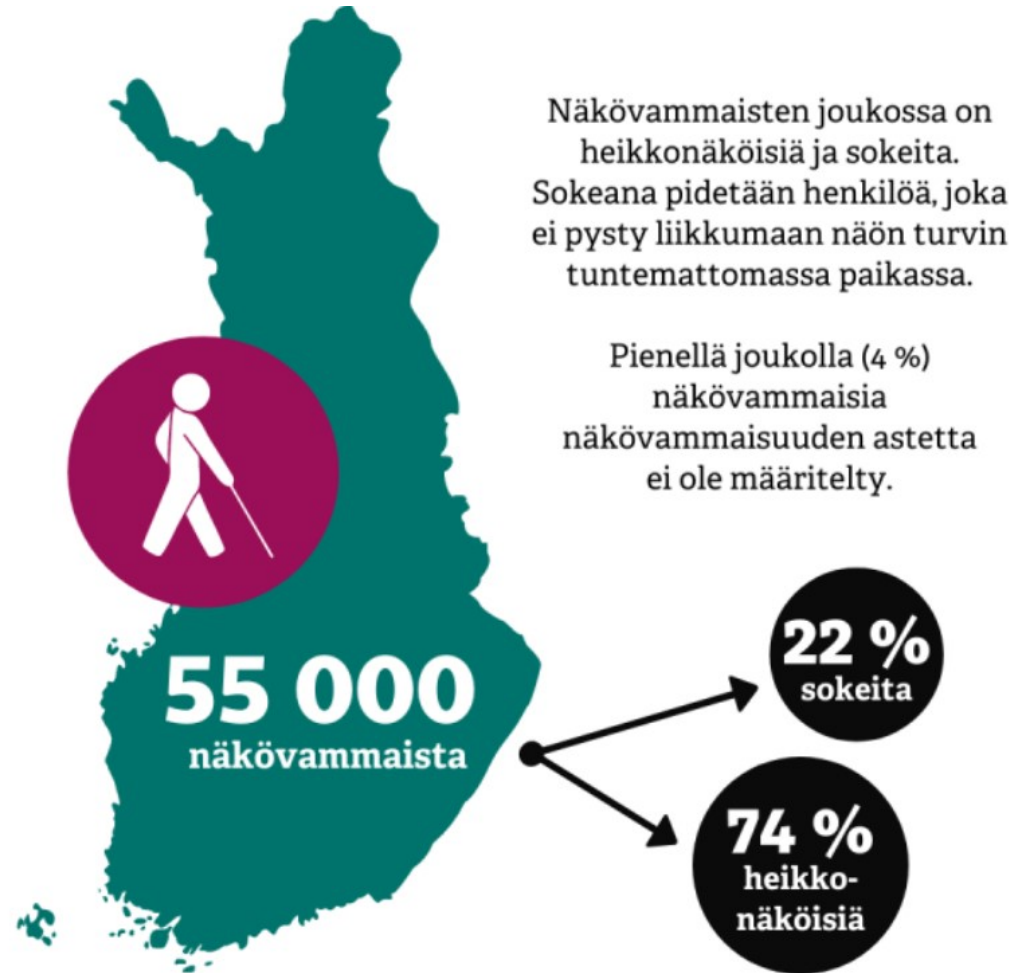


# Näkövammaisuus

- Tunnistat näkövammaisen valkoisesta kepeistä, opaskoirasta tai näkövammaismerkistä.
- Kaikki näkövammaiset eivät kuitenkaan tarvitse apuvälinettä tai käytä näkövammaismerkkiä.



# Näkövammaisia Suomessa



# Erilaiset näkötilanteet

- Vieraat ympäristöt ovat näkövammaiselle haasteellisia.
- Yksi näkee ympäristön sumeasti ja toinen tarkemmin, mutta vain pienen alueen kerrallaan.
- Samankin henkilön näkeminen voi vaihdella tilanteesta toiseen (häikäistyminen ja hämäränäkemisen ongelmat).
- Lisätietoa: [näkövammaisuudesta ja sen ilmenemisestä](#)



# Kun kohtaat näkövammaisen 1/2

- Aloite kontaktiin on AINA näkevän henkilön vastuulla.
- Näkövammaisen ei näe autoasi pihan laidalla eikä välttämättä tunnista autoa taksiksi, vaikka ajaisit hänen viereensä.
- Kerro tilausnumero tai asiakkaan nimi tai määränpää – mikä tieto sinulla kulloinkin on käytettävissäsi. Näkövammaisen reagoi usein vasta sanalliseen viestiin.



# Kun kohtaat näkövammaisen 2/2

- Sanallinen viestintä on näkövammaiselle ensiarvoisen tärkeää, sillä hän ei näe ilmeitä tai kädellä osoitteluja.
- Käytä normaalia asiallista kieltä.
- Näkemistä ilmaisevia sanoja ei tarvitse välttää tai korvata kummallisilla kiertoilmaisuilla.



# Kun kohtaat kuurosokean

- Kevyt kosketus olkavarteen aluksi on tärkeää, jotta asiakas tulisi tietoiseksi läsnäolostasi.
- Vuorovaikutus tapahtuu jäljellä olevaa aistia/aisteja käyttäen.
- Odota, että hän katsoo sinua ennen kuin alat puhua (kapea näkökenttä).
- Keskustele selkeästi, toista tarvittaessa.



# Opastaminen 1/2

- Opas kulkee noin puoli askelta edellä.
- Kulkeminen on turvallista ja näkövammaisen ehtii reagoida tasoeroihin.
- Näkövammaisen tarttuu oppaan käsivarteeseen.
- Älä koskaan työnnä näkövammaista edelläsi.



# Opastaminen 2/2

- Seuraava video havainnollistaa erilaisia opastamistilanteita.
- Myös taksinkuljettaja kohtaa erilaisia tilanteita vaikkapa noutaessaan asiakkaan sisältä tai saattaessaan hänet tiettyyn paikkaan.
- Puoli askelta edellä – näin opastat turvallisesti
- Jos jätät näkövammaisen odottamaan, varmista, että paikka on turvallinen. Älä jätä häntä liikenteenjakajaksi keskelle aulaa!





# Opaskoira

- Suomessa on noin 200 opaskoiraa.
- Koiran isäntä/emäntä käskyttää koira.
- Muiden ei tulisi kiinnittää huomiota siihen.  
Myös vilkuttelu tai muu koiran huomiota kiinnittävä toiminta on haitallista.
- Kun koiralla on valjaat se on **TÖISSÄ!**
- Ylimääräiset ärsykkeet ympäristöstä häiritsevät koiran keskittymistä.



# Autoon

## Henkilöauto:

- Avaa ovi ja ohjeista tarvittaessa sanallisesti näkövammaista löytämään oviaukko.
- Varmista, että asiakas löytää turvavyön, auta tarvittaessa sen kiinnittämisessä.
- Ennen kuin suljet oven varmista, ettei mitään jää oven väliin (vyö, opaskoiran häntä).



## Tila-auto:

- Kerro montako porrasta autoon noustessa on, miten penkit sijaitsevat, onko autossa muita ja missä on vapaa paikka.
- Varoita myös lattialla olevista tavaroista kuten pyörätuolin kiinnitysremmeistä tms.
- Varmista, että asiakas löytää turvavyön, auta tarvittaessa.

# Maksaminen

- Kerro loppusumma, sillä näkövammaisen ei näe mittaria.
- Antaessasi näkövammaiselle jotain, (maksupääte, kortti, kuitti tai rahaa) anna se hänen käteensä. Kerro mitä annat.
- Jäljellä olevien kaupunkikorttimatkojen määrä on hyvä kertoa asiakkaalle.



# Autosta ulos

- Katso, että paikka on turvallinen ennen kuin näkövammaisen nousee autosta ulos (kadun reuna, aivan lähellä oleva liikennemerkkitolppa tai muu este. Varoita yllättävistä esteistä!
- Erityisesti, jos asiakas joutuu nousemaan ajotien puolelle, nouse autosta ulos ja varmista turvallisuus.
- Opasta ovelle tai varmista, että asiakas tietää mihin suuntaan mennä.



# Lopuksi

- Näkövammaisen on ensin ASIAKAS ja vasta sen jälkeen näkövammaisen henkilö.
- Kysy rohkeasti miten voit auttaa tai missä näkövammaisen tarvitsee apua!
- Yhteistyössä asiakaskohtaaminen onnistuu molempien kannalta miellyttävästi ja sujuvasti.



# Kiitos!

[www.nkl.fi](http://www.nkl.fi)

 Näkövammaisten liitto





# Kuntadiat

Syksy 2022





# Liikenneturvan toimintatarjotin – mikä olisi ajankohtainen teema teidän kunnassa? 1/4

- Valmiita toimintaideoita ja materiaaleja
- Tuotteet huoltajille lasten turvallisen kuljettamisen tueksi
- [Filla&Rilla](#), 3.– 6. luokkien oppilaille ilmainen selainpohjainen oppimisympäristö pyöräilykasvatukseen
- Maksuttomat [virtuaaliset kouluvierailut](#) yläkouluille ja toisen asteen oppilaitoksille
- Materiaaleja ja tukea työpaikkasi [työmatkaliikenteeseen](#)
- Vertaiset ja läheiset ikääntyneen turvallisen liikkumisen edistäjinä - [Liikenneluotsi](#)
- [Puhutaan ajoterveydestä](#) - verkkoaineisto kuljettajan läheisille
- Tutkintaryhmä-pakopeli toisen asteen oppilaitoksille





## Liikenneturvan toimintatarjotin – mikä olisi ajankohtainen teema teidän kunnassa? 2/4

- **Apua tapahtumien toteutukseen ja ideointiin sekä vierailut**
- Yleisötapahtumat, teematilaisuudet, koulukuljetusillat, työpaikan infotuokiot
- Vierailut kokouksiin, tapahtumiin ja yhteisiin tilaisuuksiin (esim. vanhusneuvosto, Veso-päivät)
- **Kysely äitiys- ja lastenneuvoloissa työskenteleville terveydenhoitajille**
- [liikenneturva.fi/neuvolakysely](https://liikenneturva.fi/neuvolakysely)



# Liikenneturvan toimintatarjotin – mikä olisi ajankohtainen teema teidän kunnassa? 3/4

- **Koulutuksia oman osaamisen kehittämiseen**
- Koulutustuokioita etänä opettajille pyöräilykasvatuksen tukemiseksi alakouluissa
- [Nuorisotyöntekijöiden koulutukset](#)
- [Nuorten kuljettajien ajoterveys ja liikenneturvallisuus -seminaari erityisesti terveydenhuollon ammattilaisille 4.11.2022](#)
- Webinaarit ikääntyneiden palveluiden suunnitelmatyötä tekeville/koordinoiville 29.11.2022 ja 7.2.2023
- Liikenneturvan, Traficom, Väylän ja Kuntaliiton järjestämä [Kuntien liikenneturvallisuustyö -webinaari](#) 9.12.
- Lisää koulutuksia osoitteessa [www.liikenneturva.fi/koulutus](http://www.liikenneturva.fi/koulutus)



# Liikenneturvan toimintatarjotin – mikä olisi ajankohtainen teema teidän kunnassa? 4/4

- Taustamateriaaleja työsi tueksi, tilattavaa ja jaettavaa kuntalaisille
- Liikenneturvan uudet verkkosivut – [tilastokatsaukset](#) uusilla hakutoiminnoilla
- Kampanja väistämissäännöistä, materiaalia myös kunnan käyttöön [liikenneturva.fi/TunneLiikennesäännöt](#)
- [Ajokuntoasiat](#) esillä marraskuussa
- [Vahvasti näkyvä -heijastinkampanja](#) 28.9.–12.10. Heijastinpäivä 1.10.
- [Luo uusi rutiini -kampanja](#) valtakunnallisilla radiotietoiskuilla kerran kuussa
- [30 km/h](#) turvallisuustoimeksi alueilla, joilla kävellään ja pyöräillään paljon
- Liikenneturvan Sähköisellä liikkumisvälineellä -opas
- Vinkit turvalliseen liikkumiseen sähköpotkulaudalla [Liikenneturva.fi/AjaOikein](#)
- Materiaalitulaukset: [liikenneturva.fi/materiaalit](#)

# Nopeusrajoituksen noudattaminen **30 km/h** alueella koulun lähi- suoja-alueella

Rajoituksen mukaan  
**17 %**

Ylinopeutta ajoi  
**83 %**

Yli 11 km/h ylinopeudella  
**25 %**

Seurannat tehtiin viidellä paikkakunnalla: Helsingissä, Jyväskylässä, Oulussa, Rovaniemellä ja Turussa 8/2022. N=11507 ajoneuvoa.

## 30km/h tiedottaminen

- <https://www.liikenneturva.fi/ajan-kohtaista/suojatielle-ajetaan-liian-kovaa/>
- Materiaalia voi hyödyntää kuntatason viestinnässä
  - Miten saattoliikenne, koulujen lähialueet?



## Liikenneturvan verkko-oppimisympäristö varhaiskasvattajille

Tervetuloa Liikenneturvan verkko-oppimisympäristön kurssille, jonka kohderyhmänä ovat varhaiskasvattajat ja muut alle kouluikäisten lasten kanssa työskentelevät ammattilaiset. Osallistuaksesi kurssille, sinun tulee ensin rekisteröityä.

Piilota ^

Sähköposti

Salasana

**Kirjaudu sisään**

[Unohtitko salasanasi?](#)

[Rekisteröidy](#)

# Liikenneturvan verkko-oppimisympäristö varhaiskasvattajille

- Liikenneturvan kurssi on suunnattu varhaiskasvattajille ja muille alle kouluikäisten lasten kanssa työskenteleville ammattilaisille.
- Kurssi tukee suunnitelmallisen liikennekasvatuksen toteuttamista osana varhaiskasvatuksen arkea.
- Kurssilta saa ladattavaksi materiaaleja ja toimintavinkkejä myöhempää hyödyntämistä varten.
- Kurssin työmäärä on noin kaksi tuntia.
- Verkkokurssin suorittamisesta saa todistuksen. Todistus on ladattavissa, kun kaikki kurssin tehtävät on tehty.
- Verkko-oppimisympäristön rekisteröitymislinkki Liikenneturvalta.

# Liikenneturvan verkko-oppimisympäristö varhaiskasvattajille koulutettavien kokemuksia keväältä 2022

Kurssille osallistui 250 ammattilaista kevään 2022 aikana.

**Koulutettavilta kysyttiin kurssin päätteeksi:** ”Asteikolla 1–10 (1= en ollenkaan todennäköisesti, 10=erittäin todennäköisesti) suosittelisitko tätä kurssia kollegallesi?”

Kouluttavista **51 %** vastasi **10**.

Koulutettavista **93 %** vastasi **8 – 10**.

**Poimintoja koulutettavien palautteista:**

Kurssi oli mielenkiintoinen ja erittäin hyvää kertausta myös itselle. Palaan varmasti vielä uudelleen näille sivuille.

Helposti lähestyttävää asiaa, sujuvaksi rakennettu. Materiaalikoonti hyvä.

Kurssi oli tiivis, mutta täyttä asiaa ja toteutus mukava. Tehtävät, videot, lisämateriaalit ja tekstit sujuivat jouhevasti eteenpäin ja tiedonnälkä vei mukavasti tehtävästä seuraavaan. Meni pari tuntinen näiden parissa nopeasti. Hienoa oli, että kurssi oli selvästi räätälöity oikein kohdeyleisölle.

Napakka kurssi, mistä löytyi paljon hyviä linkkejä ja jo valmiita materiaaleja.

Hyvää kertausta liikennesäännöistä ja vinkkejä varhaiskasvatukseen.



# Lapsi autossa

- Takaistuin on lapselle turvallisin paikka.
- Kuljeta autoa vain virkeänä ja keskity ajamiseen.

CM

150 cm

Liikenneturva suosittelee, että lapsi matkustaa autossa turvalaitteessa 150 cm pitkäksi asti.

145

140

135 cm

Laki edellyttää, että alle 135 cm pitkä lapsi matkustaa autossa turvalaitteessa.

130

125

120

115

110

105

100

95

90

85

80

75

70

65

60

55

50



3. TURVAVYÖISTUIN



2. TURVAISTUIN



1. TURVAKAUKALO

## Kysely äitiys- ja lastenneuvoloissa työskenteleville terveydenhoitajille

- Selvitämme äitiys- ja lastenneuvoloissa työskentelevien terveydenhoitajien ja muiden ammattilaisten näkemyksiä Liikenneturvan tuotteista.
- Vastausten perusteella kehitämme tuotteitamme neuvoloille.
- Postitamme kaikille kyselyyn vastanneille kiitokseksi Design-heijastimen ja materiaalipaketin Liikenneturvan tuotteista neuvoloille.
- Kiitos, jos voit markkinoida kyselyä eteenpäin!
- Kysely on auki 1.9.2022–31.3.2023
- Osoitteessa:

[liikenneturva.fi/neurolakysely](https://liikenneturva.fi/neurolakysely)



# Filla&Rilla ja uusi tieliikennelaki

- 3.–6.-luokkalaisille suunnattu maksuton, selainpohjainen digitaalinen oppimisympäristö
- Lisätään lasten pyöräilyturvallisuutta ja kehitetään turvallisen pyöräilyn mahdollistavia tietoja, taitoja ja asenteita
- Tuetaan kasvattajien suunnitelmallista ja pitkäjänteistä liikennekasvatustyötä
- Filla&Rillan suomenkielinen versio päivitetty uuden tieliikennelain mukaiseksi – kuvat, videot, tekstit
- Muutokset keskitetty sisältöihin, käyttäjäkokemus samanlainen
- [Fillarilla.fi](http://Fillarilla.fi)





## Virtuaaliset kouluvierailut

- Liikenneturva tarjoaa yläkouluille ja toisen asteen oppilaitoksille maksuttomia virtuaalisia kouluvierailuita.
- Varsinainen virtuaalinen kouluvierailu on 45 minuutin mittainen. Turvallisten valintojen tekemistä käsitellään onnettomuustarinan avulla.
- Tilaa virtuaalinen kouluvierailu täältä.



# Nuorisotyöntekijöiden koulutukset

- Syksyn koulutus 1.11. klo 12.30-14.00 Teamsissa.
- [Lisätietoja ja ilmoittautumiset nettisivujemme kautta.](#)
- Tilattavissa myös paikallisia nuorisotyöntekijöiden koulutuksia tarpeen mukaan.



## #SafeSpaceAutoon

- Nuorten kampanja, joka keskittyy matkustajan rooliin turvallisen matkan luomisessa
- Matkustajataidoista ja ryhmäpaineesta hyvä keskustella kouluissa ja nuorisotyössä
  - [matkustajataitotesti](#)
  - [ryhmäpainevideo + keskusteluohjeet](#)



## Webinaari kuntien liikenneturvallisuuustyöstä 9.12.

- Liikenneturvan, Traficom, Väylän ja Kuntaliiton järjestämä webinaari perjantaina 9.12 klo 9.30 - 14.00.
- Aiheina mm: erilaiset liikenneturvallisuuushankkeet, kävelyn suunnitteluohje ja taajamien nopeusrajoitukset sekä muut ajankohtaiset.
- [Liikenneturva.fi/Kuntawebinaari](https://liikenneturva.fi/Kuntawebinaari)



**OLE VAHVASTI NÄKYVÄ.  
MUISTA HEIJASTIN.**

## Heijastinkampanja

- Kampanja-aika 28.9.-12.10.
- Valtakunnallinen heijastinpäivä lauantai 1.10.
- Kampanjassa herätellään heijastimen käyttöön urheiluvertauksen kautta.
- Ydinviestinä: Kausi alkaa – ole #vahvastinäkyvä
- [Liikenneturva.fi/Heijastin](https://liikenneturva.fi/Heijastin)

**Kiitos**

**020-7282334**

**tomi.niemi@liikenneturva.fi**

# Uudenmaan ELY-keskuksen ajankohtaiset

# Tienpidon näkymiä lähivuosille

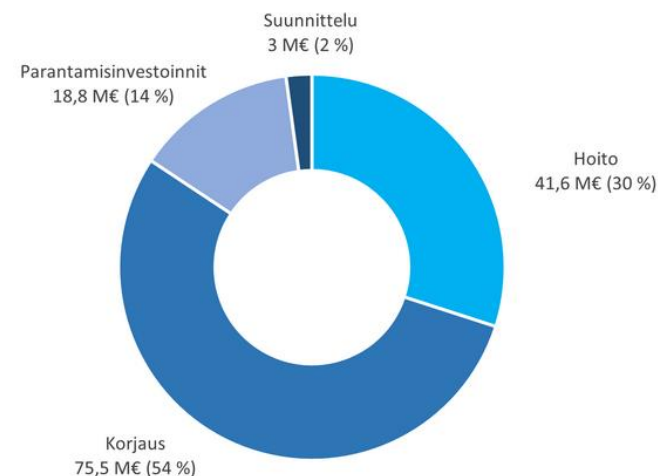
- Tienpidon ja liikenteen suunnitelma 2023–2026 ilmestynyt kesäkuussa: [tienpidonsuunnitelma.fi](https://tienpidonsuunnitelma.fi)
  - Kunnilta ja muilta keskeisiltä sidosryhmiltä pyydetty kommentit
- LVM:n hallinnonalalla säästöpainetta, samaan aikaan maarakennusosalalla kustannustason nousu. Korjausvelka kasvaa.
- Uudenmaan ELY-keskuksen perustienpidon rahoitus v. 2022 138,9 M€
- Turvallinen ja kestävä liikenne, alueen elinvoima sekä yhteistyö toimintaa ohjaavina linjauksina

Uudenmaan ELY-keskuksen tienpidon ja liikenteen suunnitelma 2023–2026



The screenshot shows the website interface with three main content columns:

- TALOUS JA TOIMINTAYMPÄRISTÖ**
  - Esipuhe
  - Tienpidon näkymiä
  - Tienpidon toimintaympäristö
  - Tienpidon rahoitus
- TOIMINTA JA TAVOITTEET**
  - Liikenteen linjaukset
  - Liikennejärjestelmätyö
  - Turvallinen liikkuminen
  - Hankesuunnittelu
  - Tieverkon kunnossapito
    - Päällysteet
    - Sillat ja muut taitorakenteet
    - Tievauriokohteet
  - Joukkoliikenne
    - Joukkoliikenteen järjestäminen ja rahoitus
- HANKKEET KARTALLA**
  - Digitaaliset hankekartat
  - Vuoden 2022 hankkeet
  - Suunnitelmakauden 2023–2026 hanketarpeet





# Strategiset linjaukset

## Liikenneturvallisuusstrategian strategiset linjaukset



**Liikenneturvallisuusvisiona on, että kaikki liikennemuodot ovat vuoteen 2050 mennessä niin turvallisia, ettei kenenkään tarvitse kuolla tai loukkaantua vakavasti liikenteessä.**

Liikenneturvallisuus on koko yhteiskunnan yhteinen asia

Päätöksenteon on perustuttava tietoon

Eri toimijoiden liikenneosaamista on lisättävä

Asenteiden on muututtava liikenteessä

Liikennejärjestelmän ja sen kaikkien osien on oltava turvallisia

Teknologinen kehitys tuo turvallisuutta

Lainsäädännön on edistettävä turvallisuutta

# Nostoja valtakunnallisen litu-strategian toimenpiteistä

- Alueellisessa liikenneturvallisuustyössä tulee huomioida valtakunnalliset liikenneturvallisuuteen liittyvät strategiat, suunnitelmat ja ohjeet.
- Kuntien tehtävänä on luoda edellytykset terveeseen ja turvalliseen elämään, ja liikenneturvallisuus on näin ollen osa kuntien perustehtävää. Alueiden liikenneturvallisuustyöllä on keskeinen vaikutus koko maan liikenneturvallisuustilanteen kohentamisessa.
- Rauhoitetaan ajonopeudet, esimerkiksi laskemalla nopeusrajoitus 30 kilometriin tunnissa alueilla, joilla on runsaasti pyöräliikennettä tai jalankulkua ja koulujen ja päiväkotien läheisyydessä.
- Toisella asteella tehtävä liikennekasvatus vahvistaa turvalliseen liikkumiseen liittyviä tietoja, taitoja ja asenteita erityisesti nuorilla.
- Tarjotaan vapaaehtoisia kursseja sekä koulutuksia ikääntyneille ajotaitojen ylläpitämiseksi ja tiedon lisäämiseksi uusista liikennesäännöistä.

# Nostoja valtakunnallisen litu-strategian toimenpiteistä

- Pyöräliikennekasvatuksessa painotetaan erityisesti ennakointi- ja vuorovaikutustaitoja, turvavarusteidenkäyttöä sekä kiinnitetään huomiota turvallisten asenteiden kehittymisen tukemiseen.
- Elinikäisen liikennekasvatuksen merkitystä korostetaan lisäämällä erityisesti työikäisten tienkäyttäjien ymmärrystä omasta roolista ja sen vaikutuksesta tieliikenneturvallisuuteen.
- Perusväylänpidolla ja katujen kunnossapidolla parannetaan liikenneturvallisuutta.
- Pyöräliikenteen- ja jalankulkuväylien kunnosta huolehditaan kaikkina vuodenaikoina, muun muassa hyvällä suunnittelulla, ylläpitotoimenpiteillä ja hoidolla.
- [https://julkaisut.valtioneuvosto.fi/bitstream/handle/10024/163951/LVM\\_2022\\_3.pdf?sequence=1&isAllowed=y](https://julkaisut.valtioneuvosto.fi/bitstream/handle/10024/163951/LVM_2022_3.pdf?sequence=1&isAllowed=y)

# Jalankulun suunnitteluohje valmistunut

- [Linkki julkaisuun](#) (avaa pdf:n)
- Koskee jalankulun suunnittelua pl. tien rakenteen suunnittelu.
- Kattaa jalankulkuympäristöt rakennetulla alueella taajamassa ja taajaman ulkopuolella sekä rakentamattomalla alueella.
- Tarkoitettu käytettäväksi maanteillä; voidaan käyttää myös kuntien katuverkolla jalankulun suunnittelussa.
- Jalankulkuväylien ja jalankulun tien ylitysjärjestelyjen suunnitteluratkaisujen valinta ja mitoitus; jalankulkua koskevat suunnitteluperiaatteet sekä matkaketjua tukevat järjestelyt, liikenteen ohjaus, kunnossapito ja esteettömyys
- Laatumormiston tarkistuslistan avulla varmistetaan, että jalankulku otetaan kaikissa suunnitteluvaiheissa ja kunnossapidossa huomioon.

7.10.2022



Väylävirasto  
Trafikledsverket

Väyläviraston ohjeita  
34/2022

## Jalankulun suunnittelu



# Liikenteen asiakaspalvelun uudet some-kanavat



[Facebook](#)

[Instagram](#)

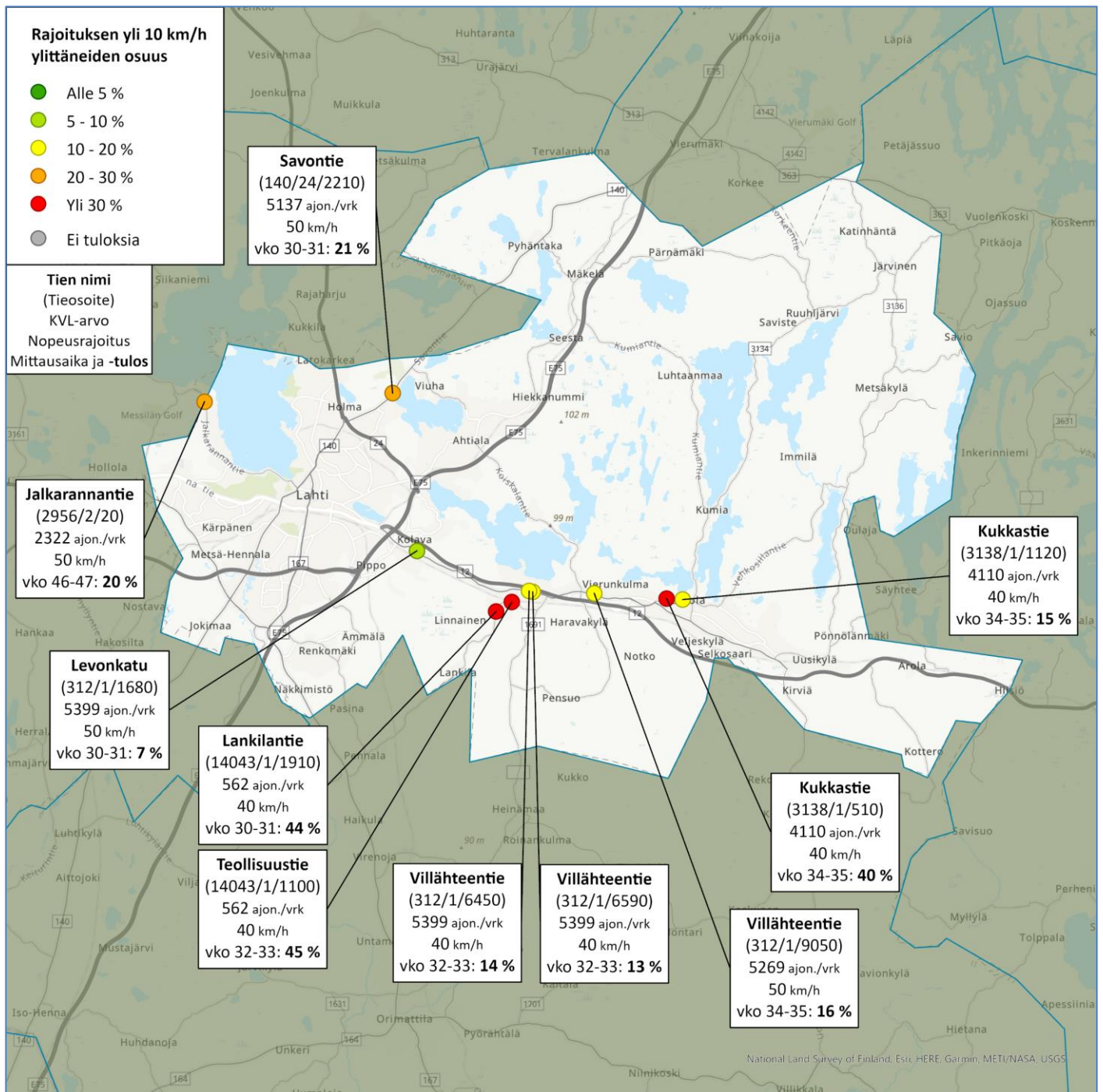
[Twitter](#)



## Siirrettävät nopeusnäyttötaulut 2021

### LAHTI

#### Nopeusnäyttöjen tulokset



## Siirrettävät nopeusnäyttötaulut 2021

### MITTAUSPAIKKA

### Lankilantie, Lahti

Käpytien ja Ristitien välinen suora, pohjoiseen ajettaessa.

Sijainti: <https://goo.gl/maps/aoTQBe2Mxe22>

Tieosoite: 14043/1/1910, vasen

Sisääntuloväylä

ma 26.7.2021 - su 8.8.2021

40 km/h

562 ajon./vrk

Lähellä nopeusrajoituksen muutoskohtaa (50 -> 40 km/h)

### KOHTEEN TYYPI

### MITTAUSAJANKOHTA

### KOHTEEN NOPEUSRAJOITUS

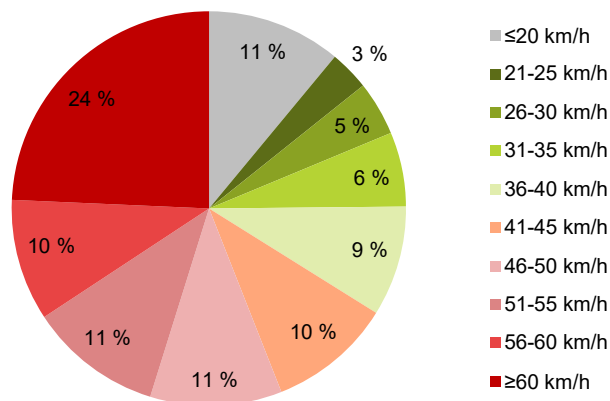
### TIEREKISTERIN KVL-ARVO

### MUUTA HUOMIOITAVAA

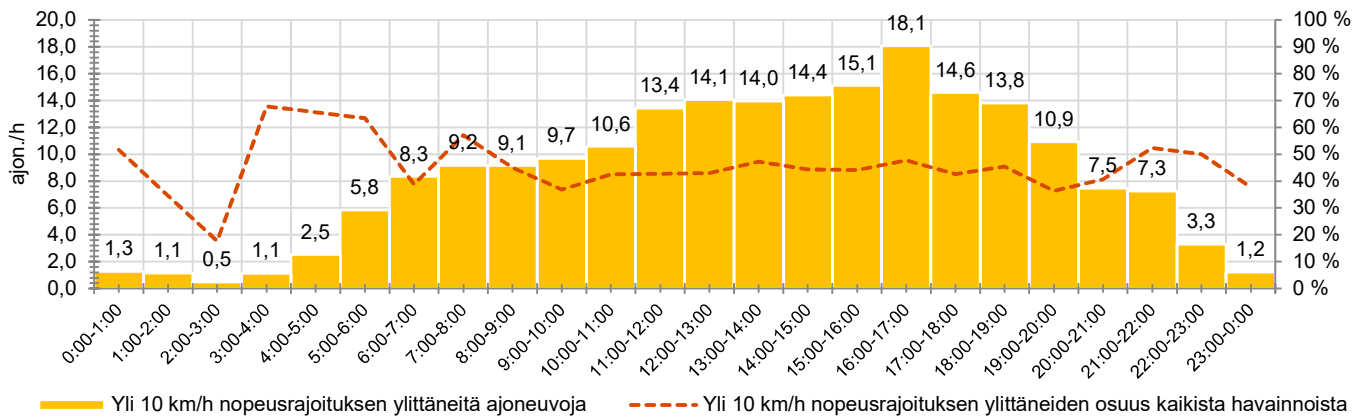
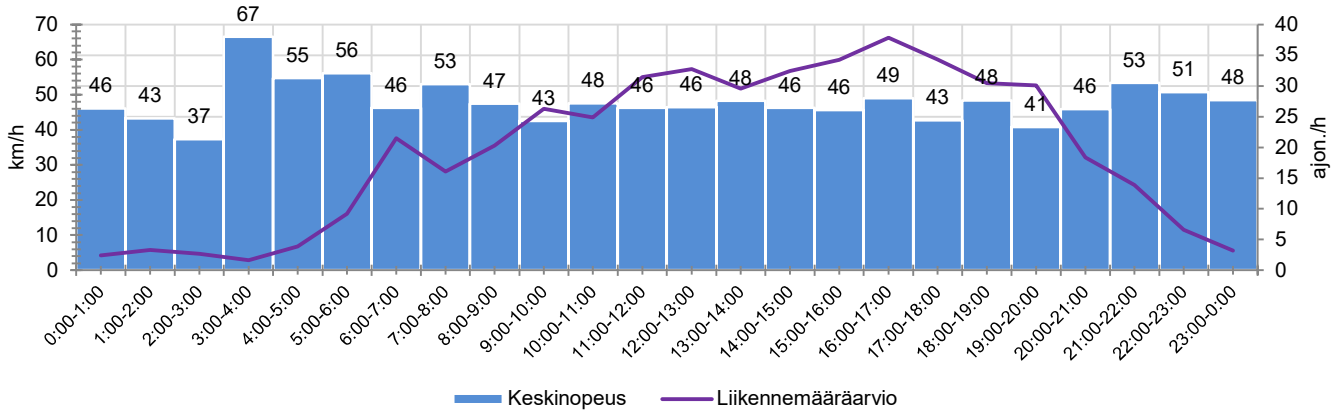
HAVAINTOARVOT (saapuva suunta)	
KESKINOPEUS	<b>47</b> km/h
85 % PERSENTTIINOPEUS *	<b>65</b> km/h
RAJOITUKSEN YLITTÄNEITÄ	<b>66</b> %
YLI 10 KM/H RAJOITUKSEN YLITTÄNEITÄ	<b>44</b> %
ARVIO SUUNNAN LIIKENNEMÄÄRÄSTÄ	<b>467</b> ajon./vrk

\* Tarkastelujaksolla mitattu nopeus, jonka alitti 85 % ajoneuvoista

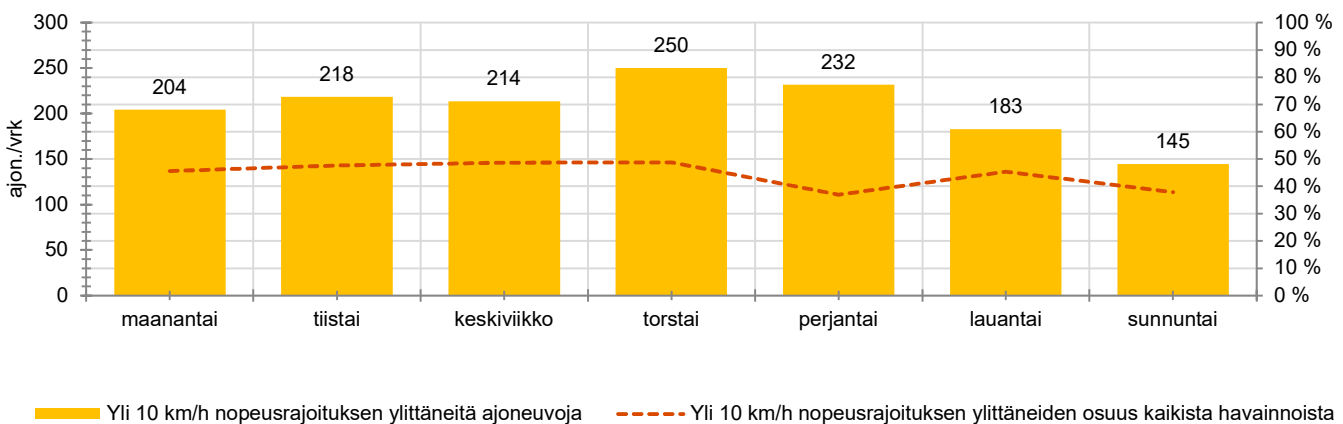
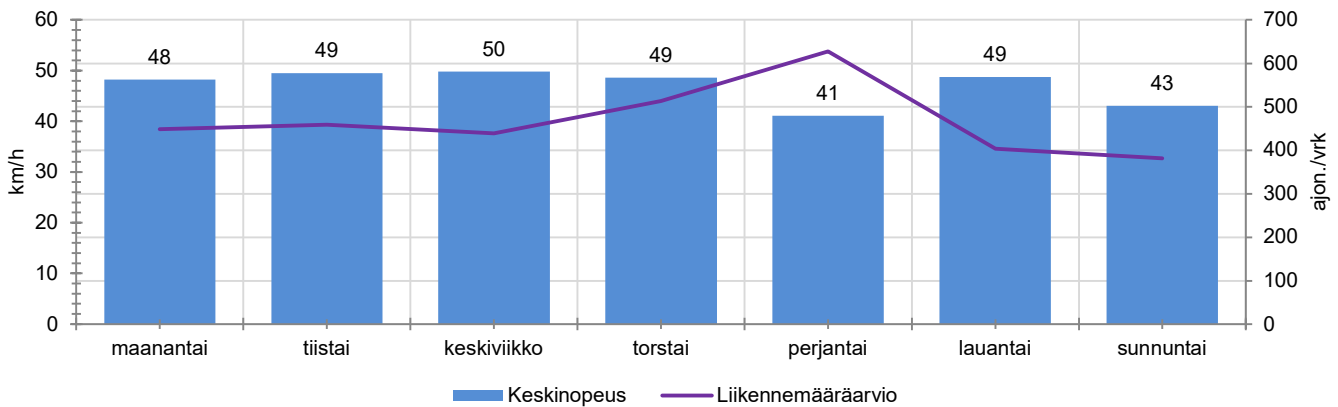
HUOM. Kaikki tunnusluvut edustavat tilannetta, jossa näyttö on ollut maastossa ja on siten osaltaan vaikuttanut alentavasti ajonopeuksiin



## TUNTIKOHTAISET KESKIMÄÄRÄISET HAVAINTOARVOT



## VIIKONPÄIVÄKOHTAISET KESKIMÄÄRÄISET HAVAINTOARVOT





## Siirrettävät nopeusnäyttötaulut 2021

### MITTAUSPAIKKA

### Levonkatu, Lahti

Suora hautausmaan kohdalla, lännestä ajettaessa.

Sijainti: <https://goo.gl/maps/aw4hgrZExD72>

Tieosoite: 312/1/1680, oikea

Muu

### KOHTEEN TYYPPI

### MITTAUSAJANKOHTA

ma 26.7.2021 - su 8.8.2021

### KOHTEEN NOPEUSRAJOITUS

50 km/h

### TIEREKISTERIN KVL-ARVO

5399 ajon./vrk

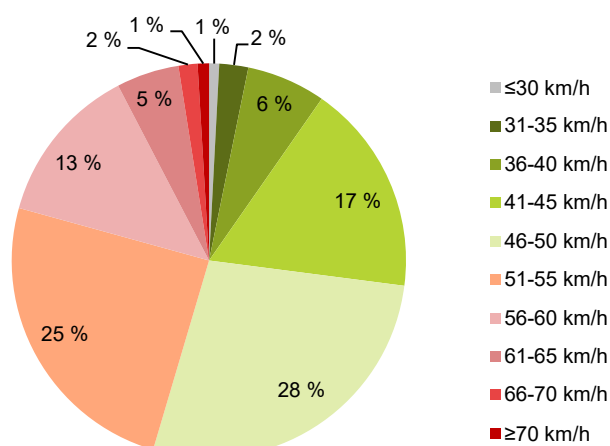
### MUUTA HUOMIOITAVAA

-

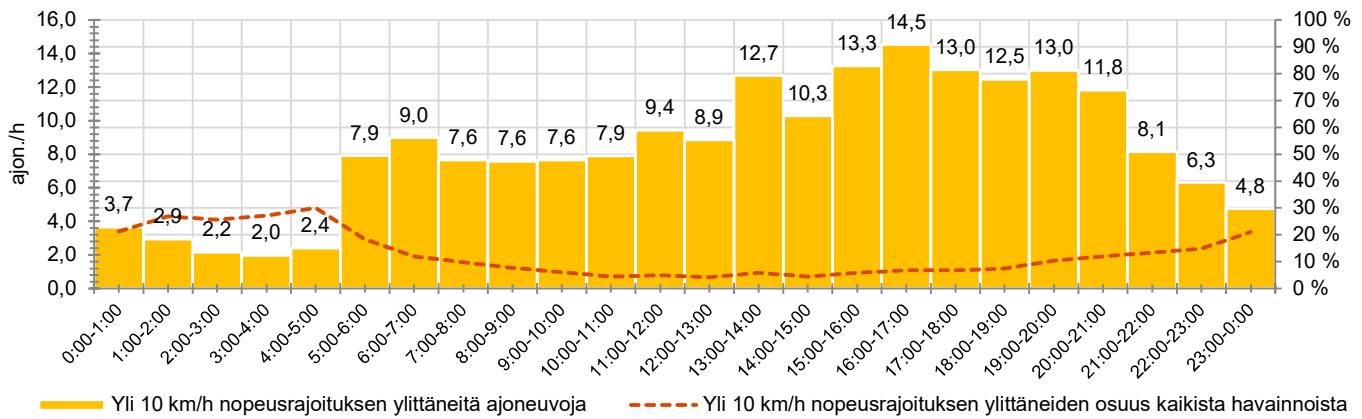
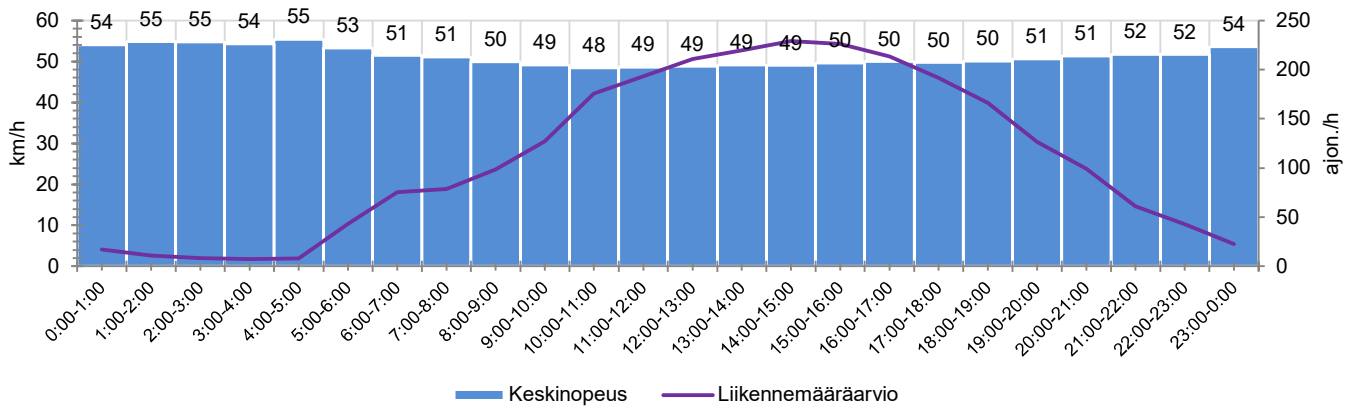
HAVAINTOARVOT (saapuva suunta)	
KESKINOPEUS	<b>50</b> km/h
85 % PERSENTTIINOPEUS *	<b>57</b> km/h
RAJOITUKSEN YLITTÄNEITÄ	<b>45</b> %
YLI 10 KM/H RAJOITUKSEN YLITTÄNEITÄ	<b>7</b> %
ARVIO SUUNNAN LIIKENNEMÄÄRÄSTÄ	<b>2652</b> ajon./vrk

\* Tarkastelujaksolla mitattu nopeus, jonka alitti 85 % ajoneuvoista

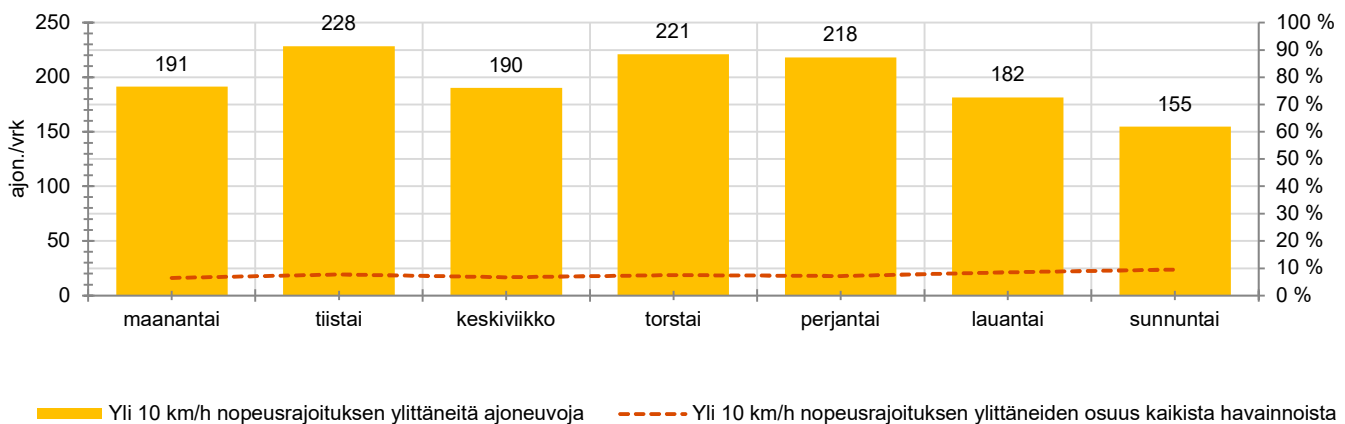
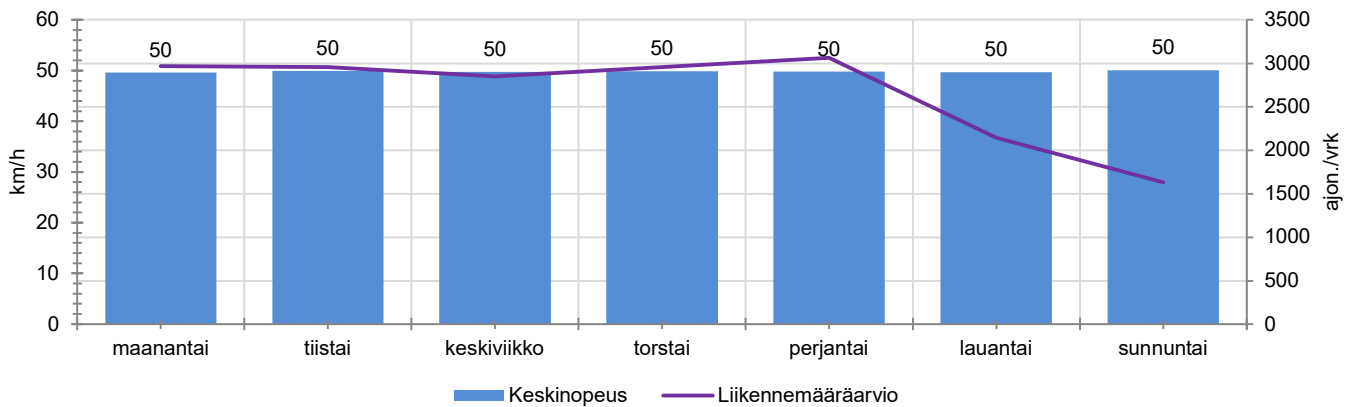
HUOM. Kaikki tunnusluvut edustavat tilannetta, jossa näyttö on ollut maastossa ja on siten osaltaan vaikuttanut alentavasti ajonopeuksiin



## TUNTIKOHTAISET KESKIMÄÄRÄISET HAVAINTOARVOT



## VIIKONPÄIVÄKOHTAISET KESKIMÄÄRÄISET HAVAINTOARVOT



## Siirrettävät nopeusnäyttötaulut 2021

### MITTAUSPAIKKA

### Savontie, Lahti

Jouttokallionkadun kohdan suojatietä etelästä lähestyttäessä.

Sijainti: <https://goo.gl/maps/m9eGU>

Tieosoite: 140/24/2210, oikea

Suojatie

ma 26.7.2021 - su 8.8.2021

50 km/h

5137 ajon./vrk

### KOHTEEN TYYPI

### MITTAUSAJANKOHTA

### KOHTEEN NOPEUSRAJOITUS

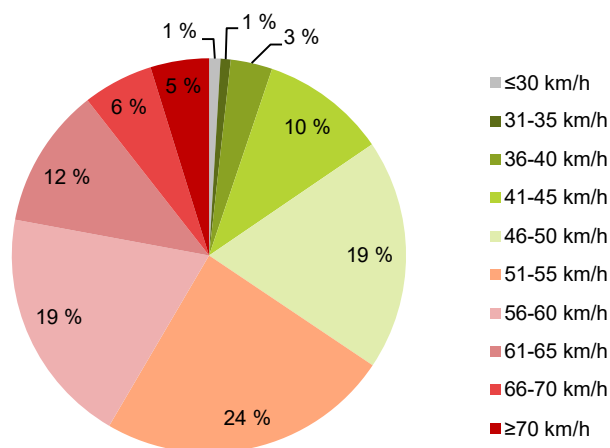
### TIEREKISTERIN KVL-ARVO

### MUUTA HUOMIOITAVAA

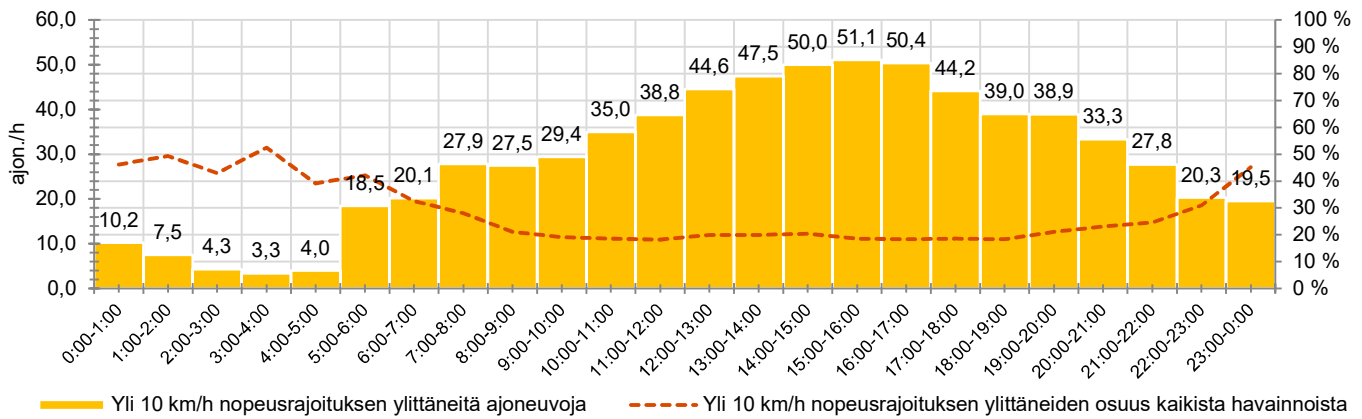
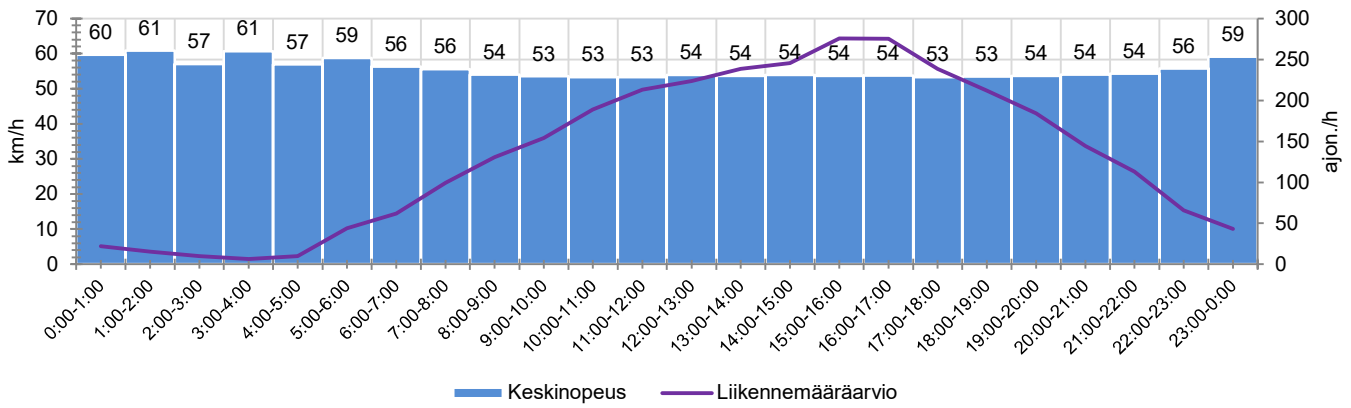
HAVAINTOARVOT (saapuva suunta)	
KESKINOPEUS	<b>54</b> km/h
85 % PERSENTTIINOPEUS *	<b>63</b> km/h
RAJOITUKSEN YLITTÄNEITÄ	<b>65</b> %
YLI 10 KM/H RAJOITUKSEN YLITTÄNEITÄ	<b>21</b> %
ARVIO SUUNNAN LIIKENMÄÄRÄSTÄ	<b>3215</b> ajon./vrk

\* Tarkastelujaksolla mitattu nopeus, jonka alitti 85 % ajoneuvoista

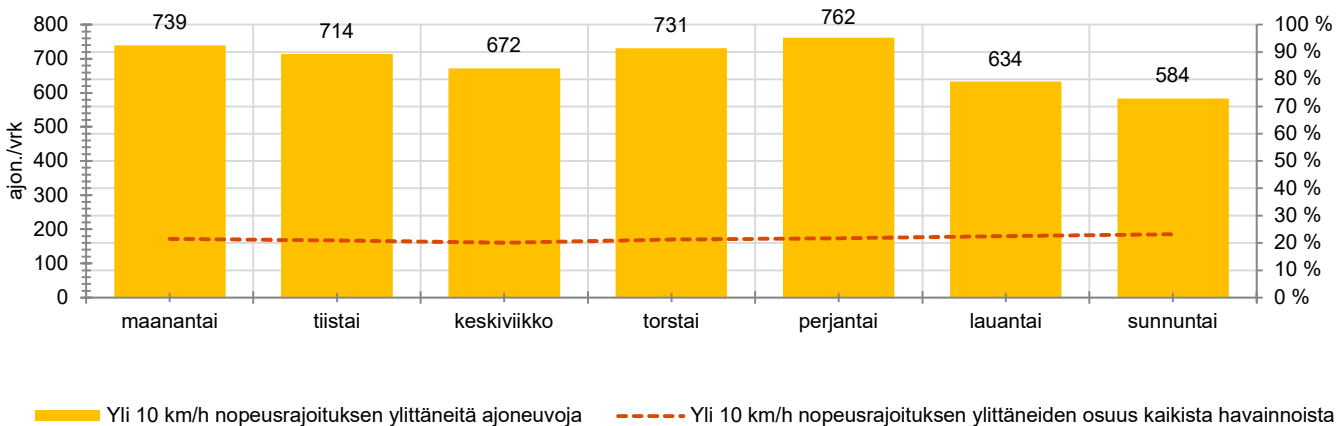
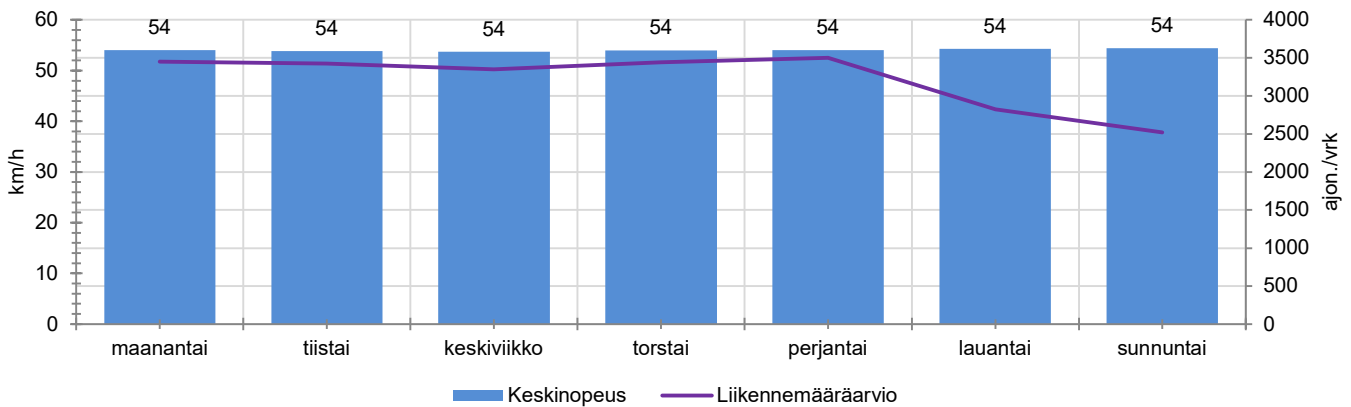
HUOM. Kaikki tunnusluvut edustavat tilannetta, jossa näyttö on ollut maastossa ja on siten osaltaan vaikuttanut alentavasti ajonopeuksiin



## TUNTIKOHTAISET KESKIMÄÄRÄISET HAVAINTOARVOT



## VIIKONPÄIVÄKOHTAISET KESKIMÄÄRÄISET HAVAINTOARVOT



## Siirrettävät nopeusnäyttötaulut 2021

### MITTAUSPAIKKA

### Teollisuustie, Lahti

Lähdetien liittymää edeltävä suora, länteen ajettaessa.

Sijainti: <https://goo.gl/maps/cnCAFKu459Nx8WDZA>

Tieosoite: 14043/1/1100, oikea

Suojatie

ma 9.8.2021 - su 22.8.2021

40 km/h

562 ajon./vrk

### KOHTEEN TYYPI

### MITTAUSAJANKOHTA

### KOHTEEN NOPEUSRAJOITUS

### TIEREKISTERIN KVL-ARVO

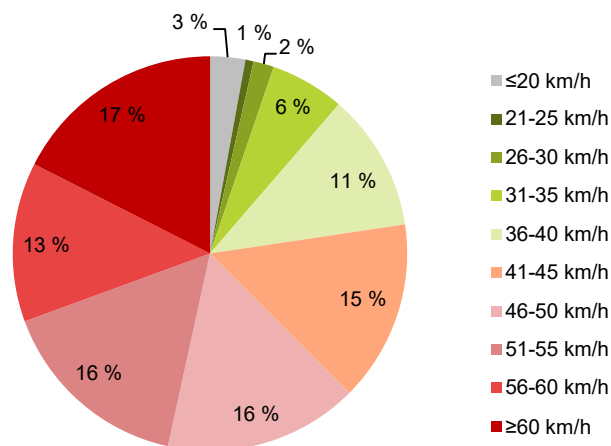
### MUUTA HUOMIOITAVAA

-

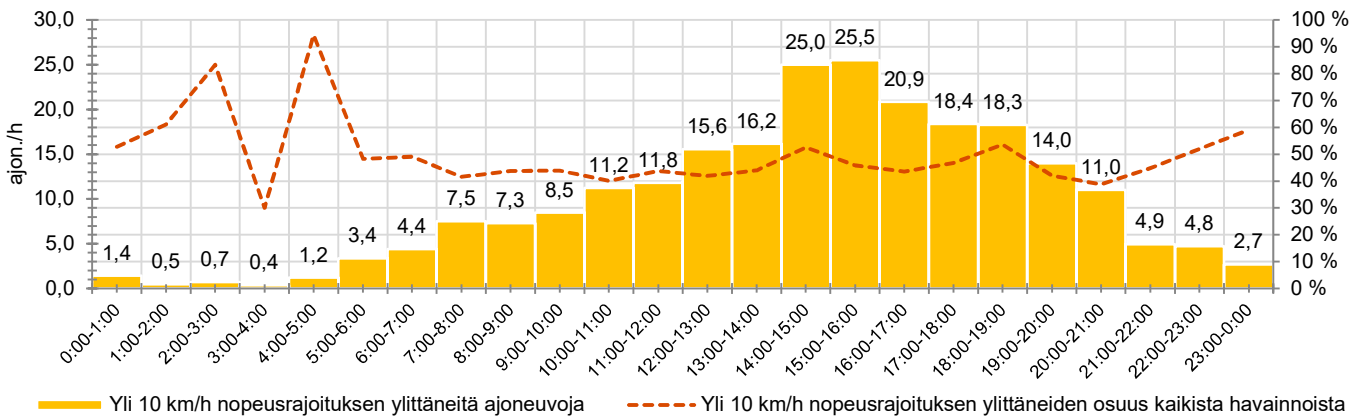
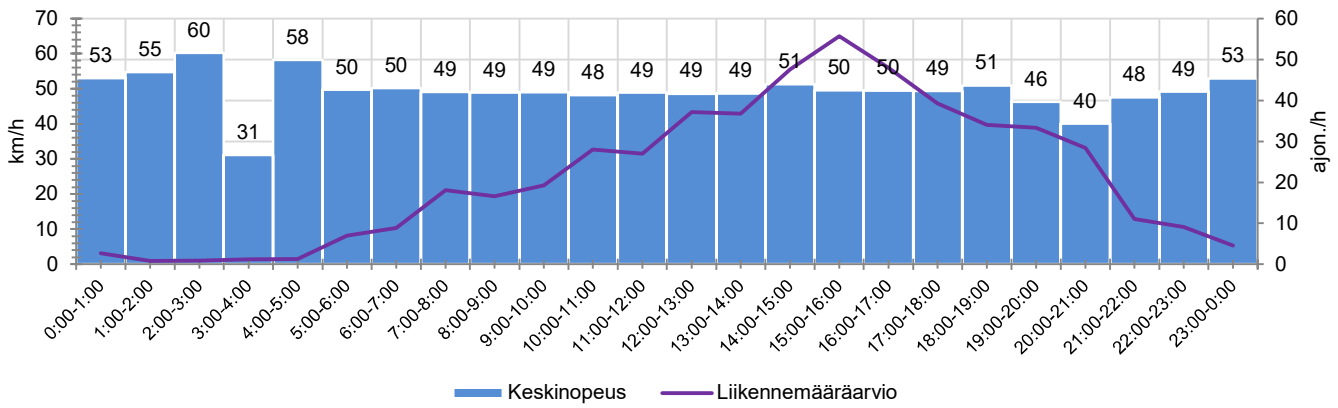
HAVAINTOARVOT (saapuva suunta)	
KESKINOPEUS	<b>49</b> km/h
85 % PERSENTIILINOPEUS *	<b>61</b> km/h
RAJOITUKSEN YLITTÄNEITÄ	<b>77</b> %
YLI 10 KM/H RAJOITUKSEN YLITTÄNEITÄ	<b>45</b> %
ARVIO SUUNNAN LIIKENNEMÄÄRÄSTÄ	<b>517</b> ajon./vrk

\* Tarkastelujaksolla mitattu nopeus, jonka alitti 85 % ajoneuvoista

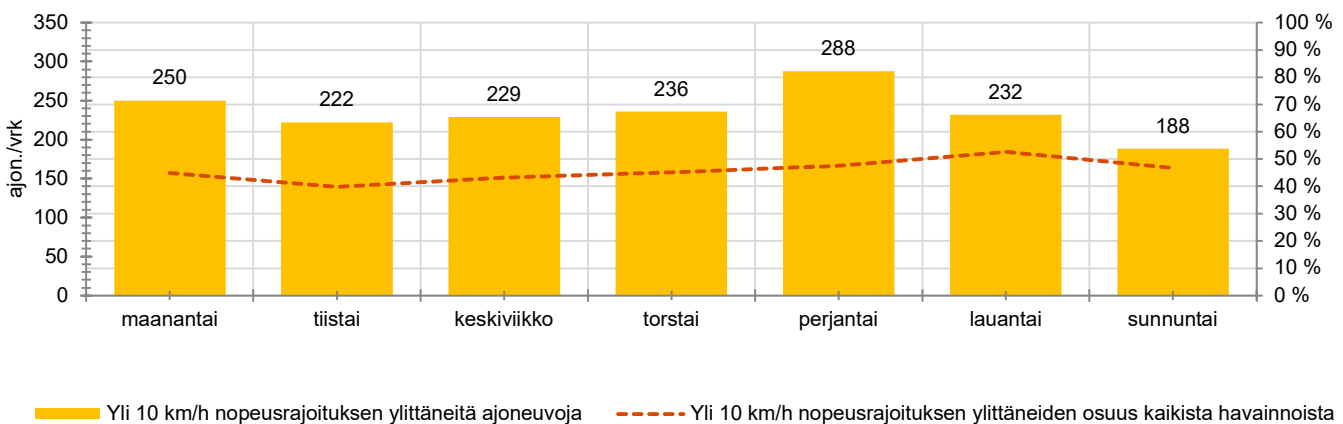
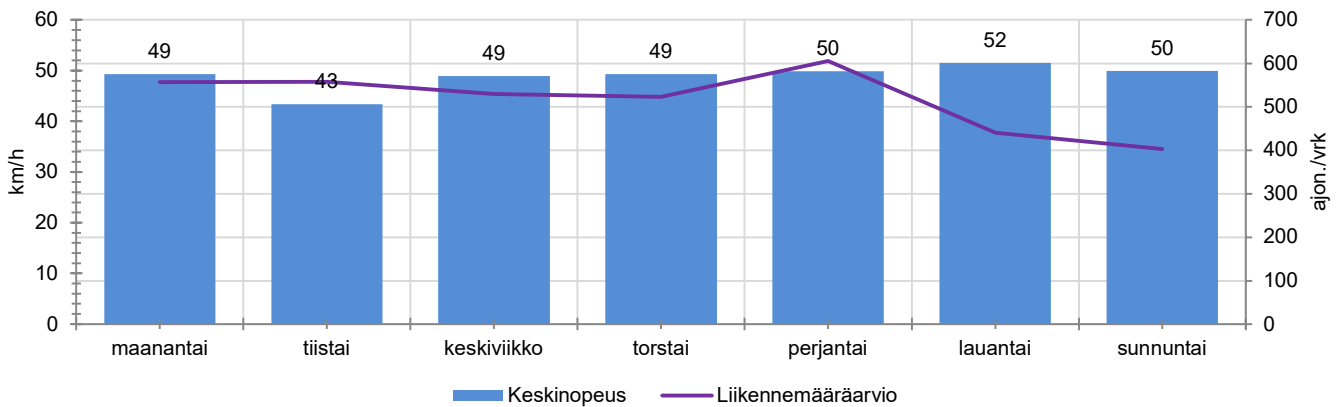
HUOM. Kaikki tunnusluvut edustavat tilannetta, jossa näyttö on ollut maastossa ja on siten osaltaan vaikuttanut alentavasti ajonopeuksiin



## TUNTIKOHTAISET KESKIMÄÄRÄISET HAVAINTOARVOT



## VIIKONPÄIVÄKOHTAISET KESKIMÄÄRÄISET HAVAINTOARVOT



# Siirrettävät nopeusnäyttötaulut 2021

## MITTAUSPAIKKA

## Villähteentie, Lahti

Makasiinintien suojatietä edeltävä suora, itään ajettaessa.

Sijainti: <https://goo.gl/maps/9X8Eit9NsNGFecPZ9>

Tieosoite: 312/1/6450, oikea

Suojatie, koulu

ma 9.8.2021 - su 22.8.2021

40 km/h

5399 ajon./vrk

## KOHTEEN TYYPI

## MITTAUSAJANKOHTA

## KOHTEEN NOPEUSRAJOITUS

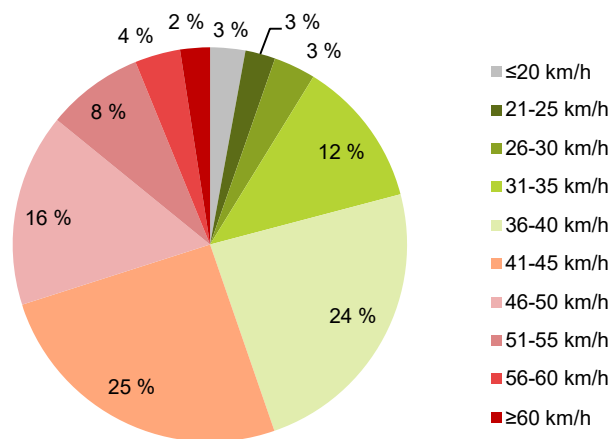
## TIEREKISTERIN KVL-ARVO

## MUUTA HUOMIOITAVAA

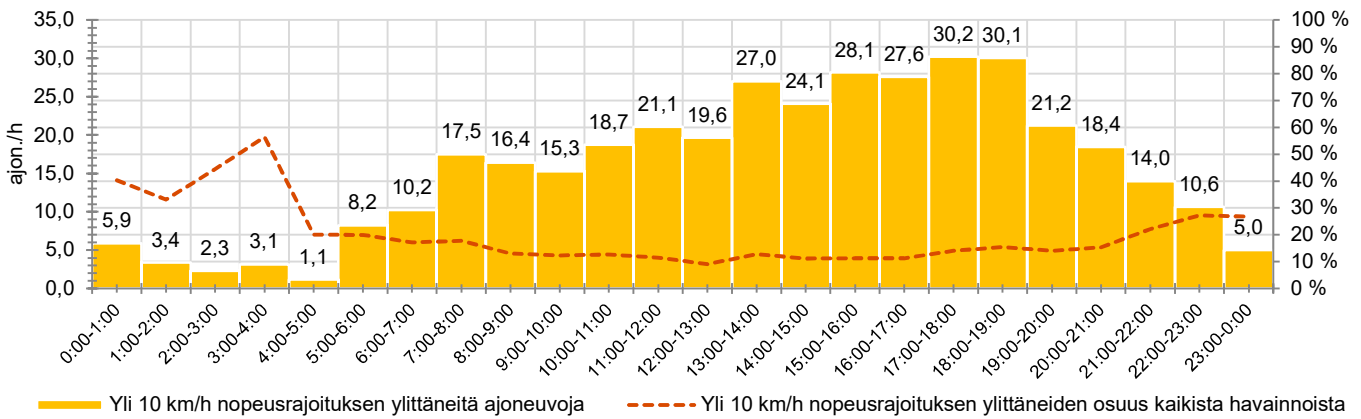
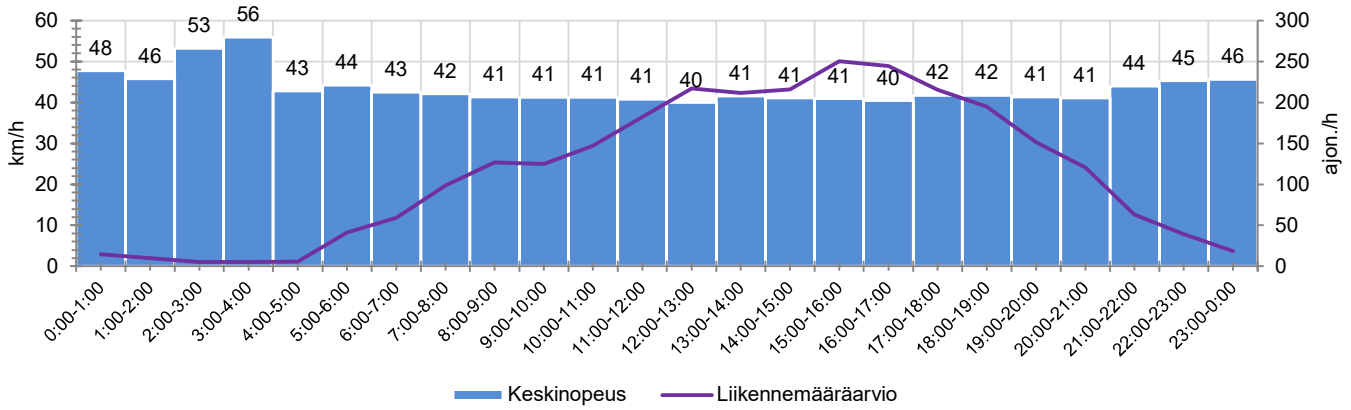
HAVAINTOARVOT (saapuva suunta)	
KESKINOPEUS	41 km/h
85 % PERSENTTIINOPEUS *	50 km/h
RAJOITUKSEN YLITTÄNEITÄ	55 %
YLI 10 KM/H RAJOITUKSEN YLITTÄNEITÄ	14 %
ARVIO SUUNNAN LIIKENNEMÄÄRÄSTÄ	2763 ajon./vrk

\* Tarkastelujaksolla mitattu nopeus, jonka alitti 85 % ajoneuvoista

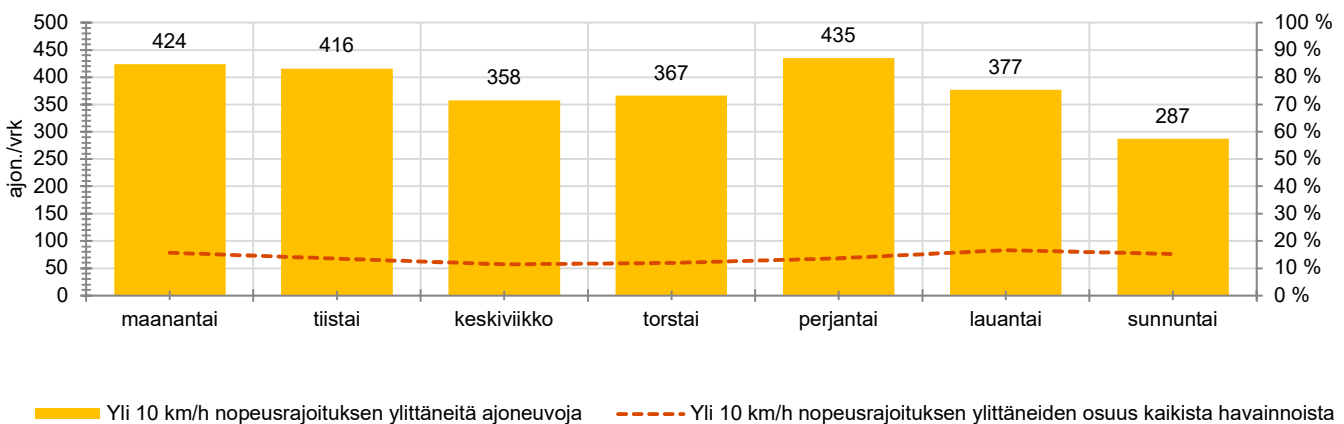
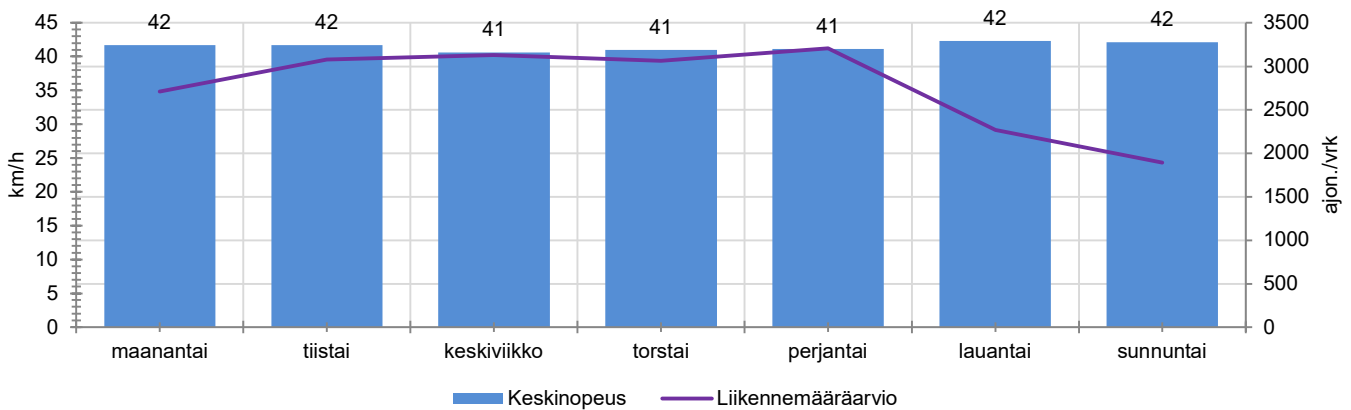
HUOM. Kaikki tunnusluvut edustavat tilannetta, jossa näyttö on ollut maastossa ja on siten osaltaan vaikuttanut alentavasti ajonopeuksiin



## TUNTIKOHTAISET KESKIMÄÄRÄISET HAVAINTOARVOT



## VIIKONPÄIVÄKOHTAISET KESKIMÄÄRÄISET HAVAINTOARVOT





## Siirrettävät nopeusnäyttötaulut 2021

### MITTAUSPAIKKA

### Villähteentie, Lahti

Makasiinintien suojatietä edeltävä suora, länteen ajettaessa.

Sijainti: <https://goo.gl/maps/pFGgdYPYUwK4s8hU8>

Tieosoite: 312/1/6590, vasen

Suojatie, koulu

ma 9.8.2021 - su 22.8.2021

40 km/h

5399 ajon./vrk

### KOHTEEN TYYPI

### MITTAUSAJANKOHTA

### KOHTEEN NOPEUSRAJOITUS

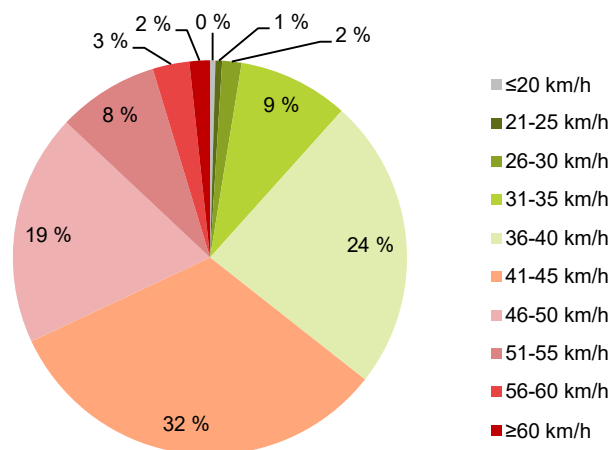
### TIEREKISTERIN KVL-ARVO

### MUUTA HUOMIOITAVAA

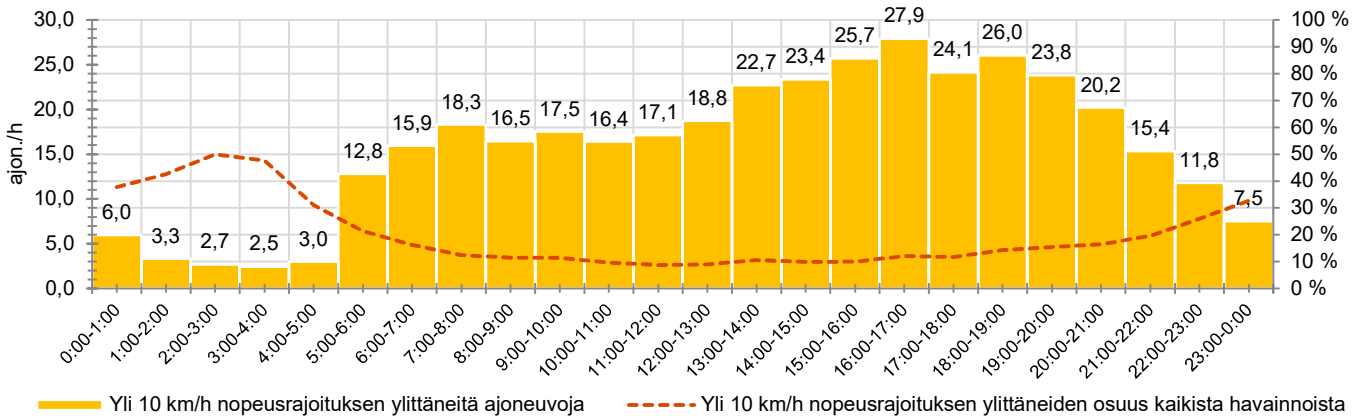
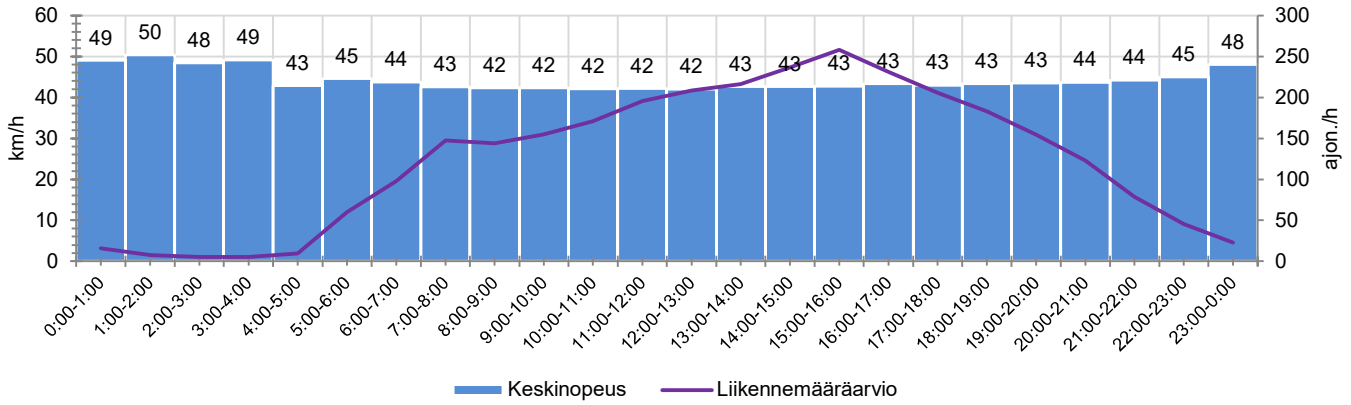
HAVAINTOARVOT (saapuva suunta)	
KESKINOPEUS	<b>43</b> km/h
85 % PERSENTTIINOPEUS *	<b>50</b> km/h
RAJOITUKSEN YLITTÄNEITÄ	<b>64</b> %
YLI 10 KM/H RAJOITUKSEN YLITTÄNEITÄ	<b>13</b> %
ARVIO SUUNNAN LIIKENNEMÄÄRÄSTÄ	<b>2978</b> ajon./vrk

\* Tarkastelujaksolla mitattu nopeus, jonka alitti 85 % ajoneuvoista

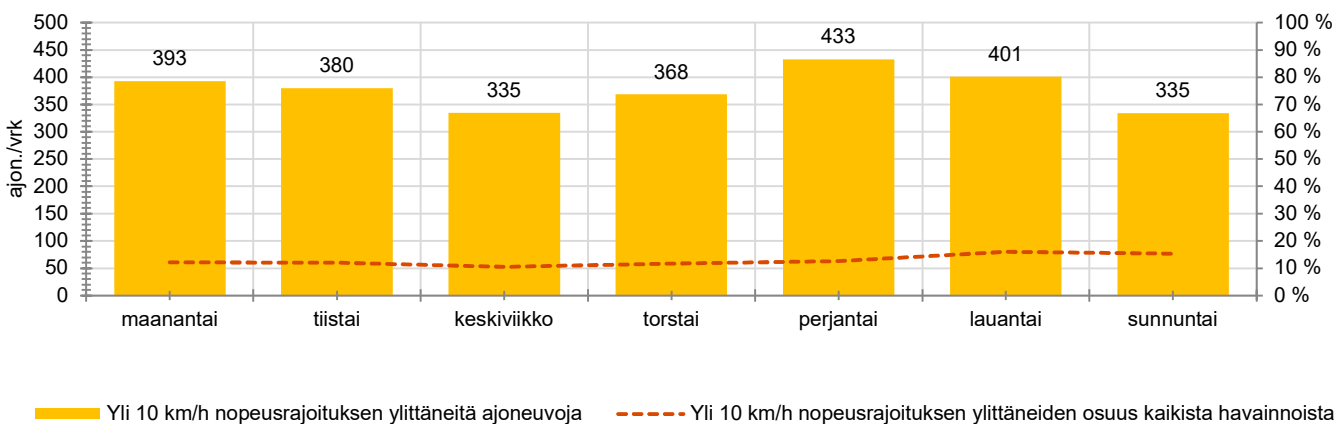
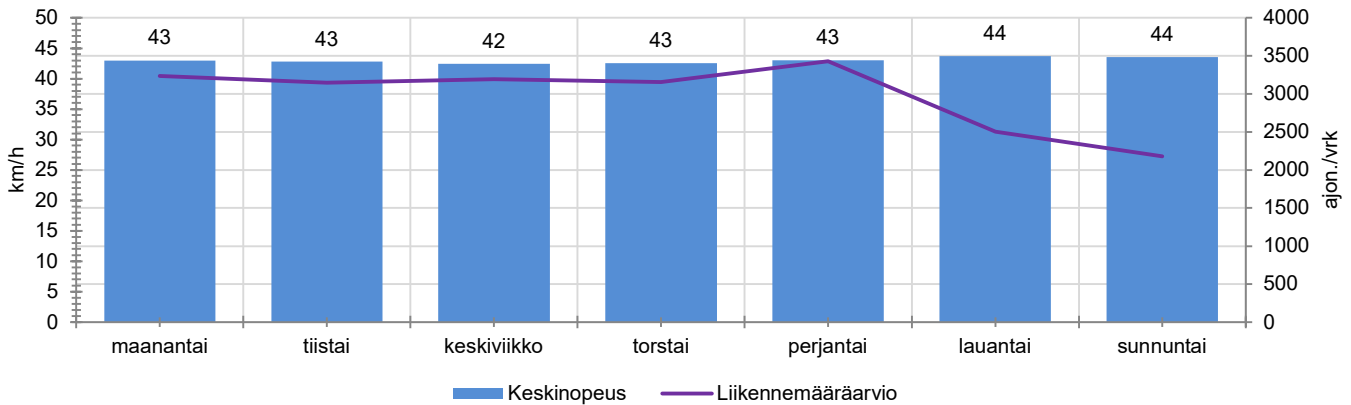
HUOM. Kaikki tunnusluvut edustavat tilannetta, jossa näyttö on ollut maastossa ja on siten osaltaan vaikuttanut alentavasti ajonopeuksiin



## TUNTIKOHTAISET KESKIMÄÄRÄISET HAVAINTOARVOT



## VIIKONPÄIVÄKOHTAISET KESKIMÄÄRÄISET HAVAINTOARVOT



## Siirrettävät nopeusnäyttötaulut 2021

### MITTAUSPAIKKA

### Kukkastie, Lahti

Kirkonkylän koulua edeltävä suora, lännestä saavuttaessa.

Sijainti: <https://goo.gl/maps/t11Ch>

Tieosoite: 3138/1/510, oikea

Koulu

ma 23.8.2021 - su 5.9.2021

40 km/h

4110 ajon./vrk

Lähellä nopeusrajoituksen muutoskohtaa (50 -> 40 km/h)

### KOHTEEN TYYPI

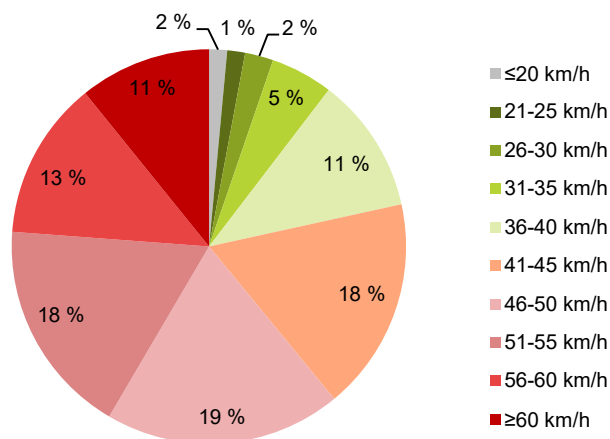
### MITTAUSAJANKOHTA

### KOHTEEN NOPEUSRAJOITUS

### TIEREKISTERIN KVL-ARVO

### MUUTA HUOMIOITAVAA

HAVAINTOARVOT (saapuva suunta)	
KESKINOPEUS	<b>48</b> km/h
85 % PERSENTTIINOPEUS *	<b>58</b> km/h
RAJOITUKSEN YLITTÄNEITÄ	<b>78</b> %
YLI 10 KM/H RAJOITUKSEN YLITTÄNEITÄ	<b>40</b> %
ARVIO SUUNNAN LIIKENNEMÄÄRÄSTÄ	<b>2398</b> ajon./vrk

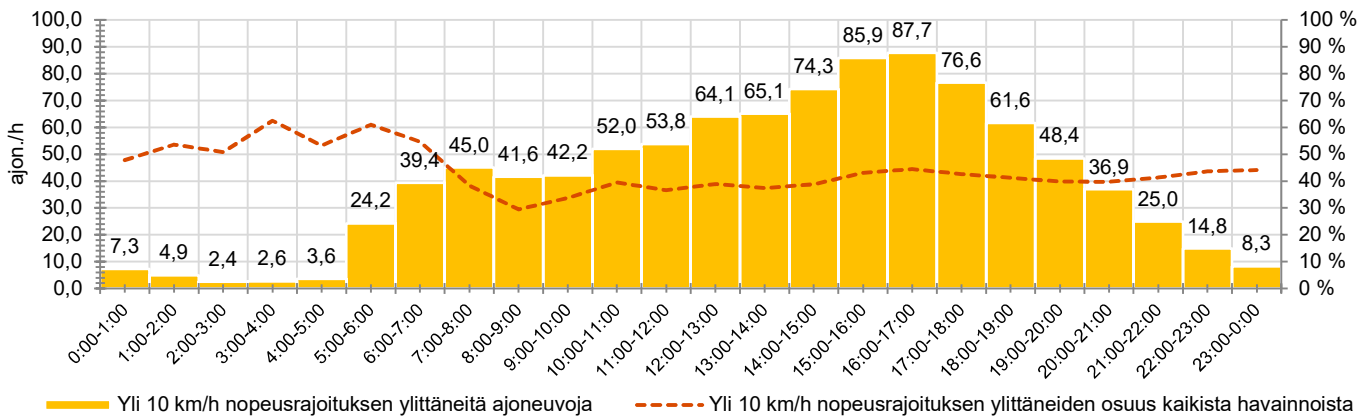
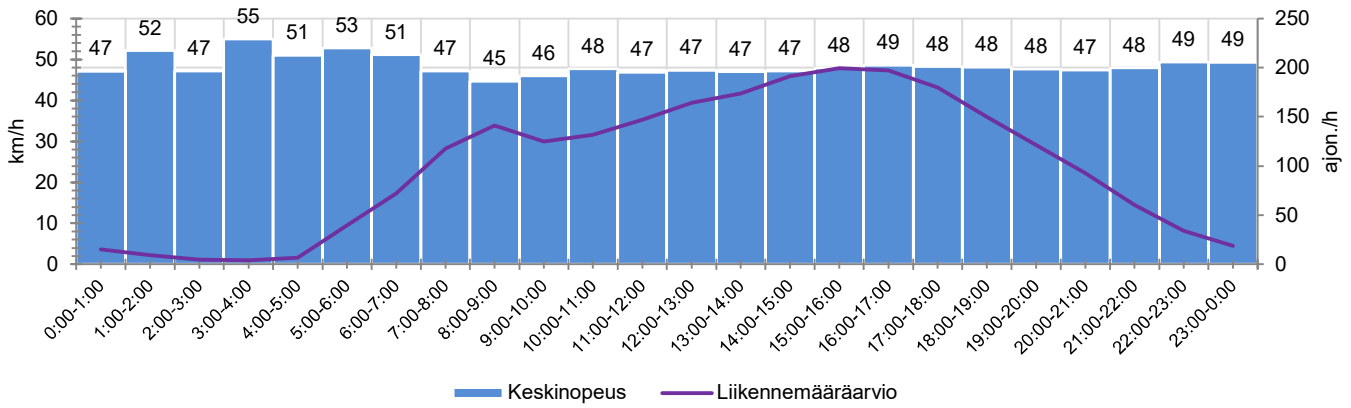


\* Tarkastelujaksolla mitattu nopeus, jonka alitti 85 % ajoneuvoista

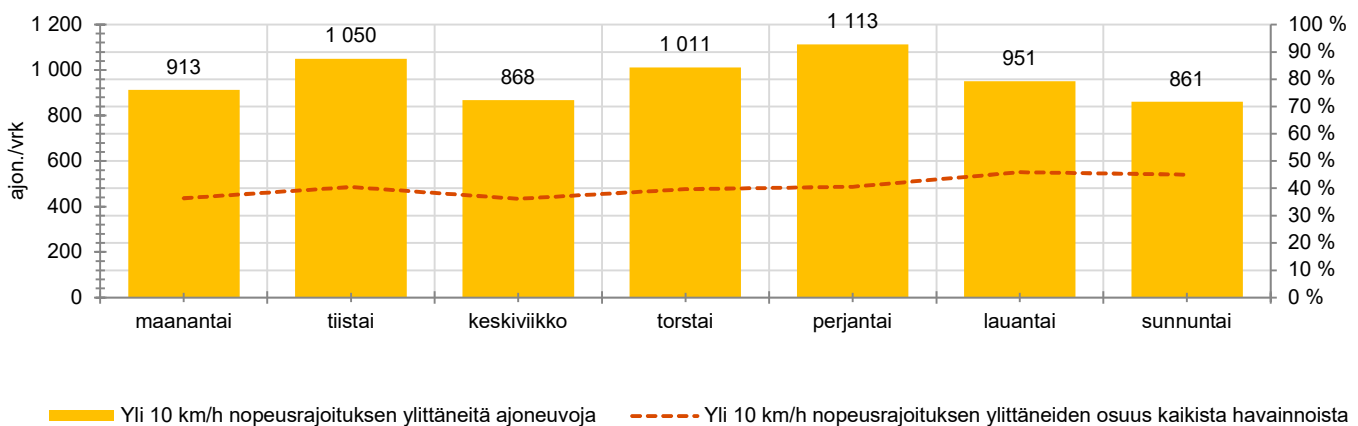
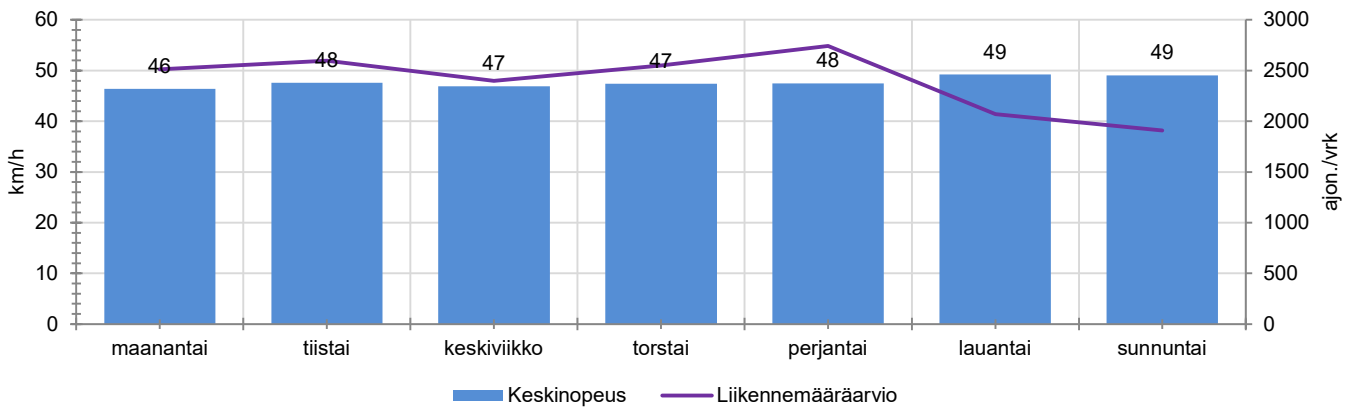
HUOM. Kaikki tunnusluvut edustavat tilannetta, jossa näyttö on ollut maastossa ja on siten osaltaan vaikuttanut alentavasti ajonopeuksiin



## TUNTIKOHTAISET KESKIMÄÄRÄISET HAVAINTOARVOT



## VIIKONPÄIVÄKOHTAISET KESKIMÄÄRÄISET HAVAINTOARVOT



## Siirrettävät nopeusnäyttötaulut 2021

### MITTAUSPAIKKA

### Kukkastie, Lahti

Kirkonkylän koulua edeltävä suora, idästä saavuttaessa.

Sijainti: <https://goo.gl/maps/OhEDf>

Tieosoite: 3138/1/1120, vasen

Koulu

ma 23.8.2021 - su 5.9.2021

40 km/h

4110 ajon./vrk

### KOHTEEN TYYPI

### MITTAUSAJANKOHTA

### KOHTEEN NOPEUSRAJOITUS

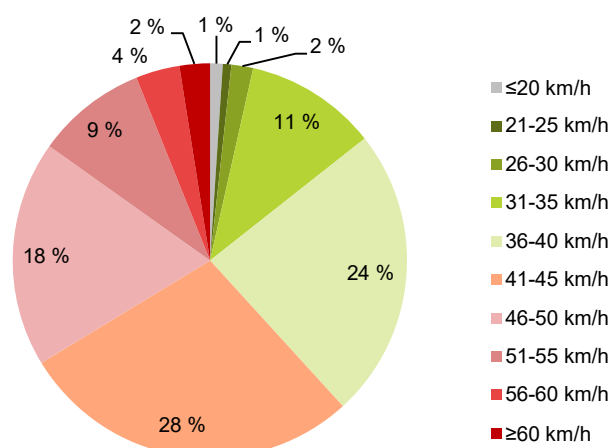
### TIEREKISTERIN KVL-ARVO

### MUUTA HUOMIOITAVAA

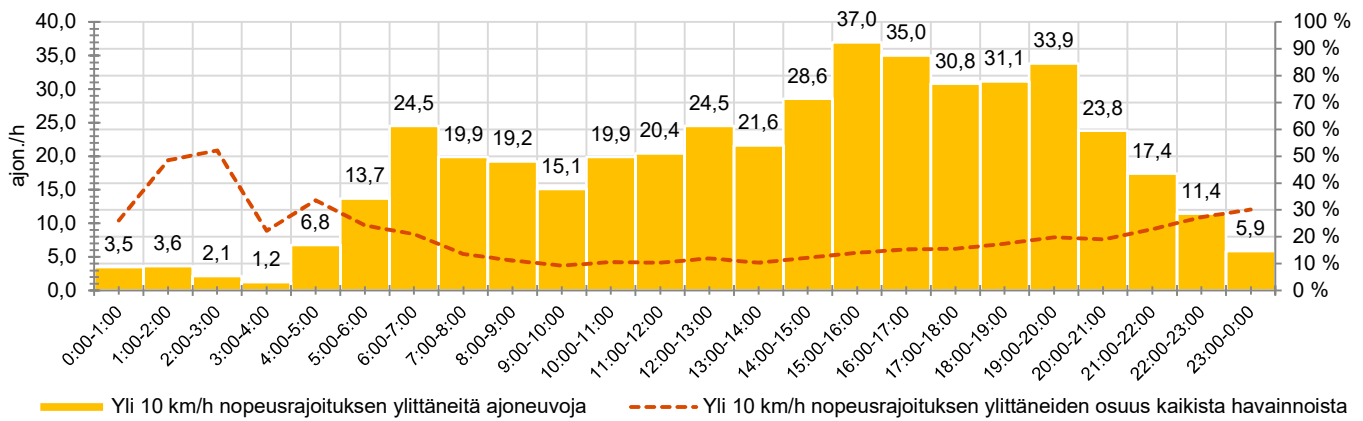
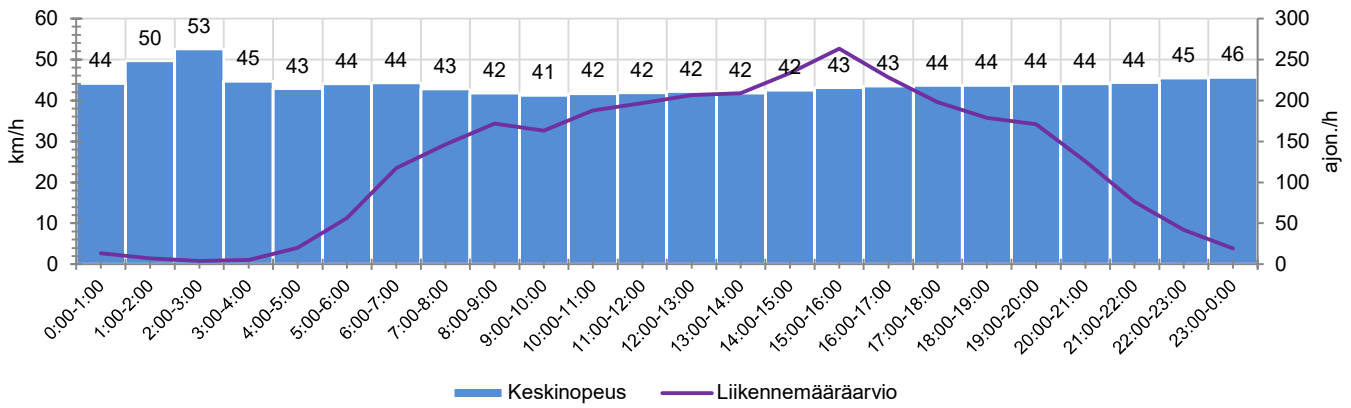
HAVAINTOARVOT (saapuva suunta)	
KESKINOPEUS	<b>43</b> km/h
85 % PERSENTTIINOPEUS *	<b>50</b> km/h
RAJOITUKSEN YLITTÄNEITÄ	<b>62</b> %
YLI 10 KM/H RAJOITUKSEN YLITTÄNEITÄ	<b>15</b> %
ARVIO SUUNNAN LIIKENNEMÄÄRÄSTÄ	<b>3041</b> ajon./vrk

\* Tarkastelujaksolla mitattu nopeus, jonka alitti 85 % ajoneuvoista

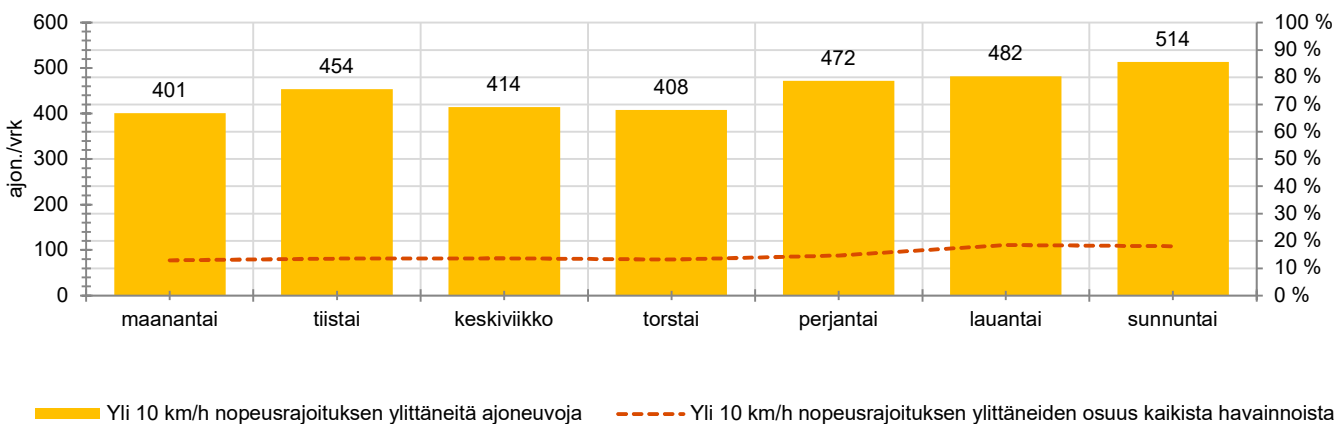
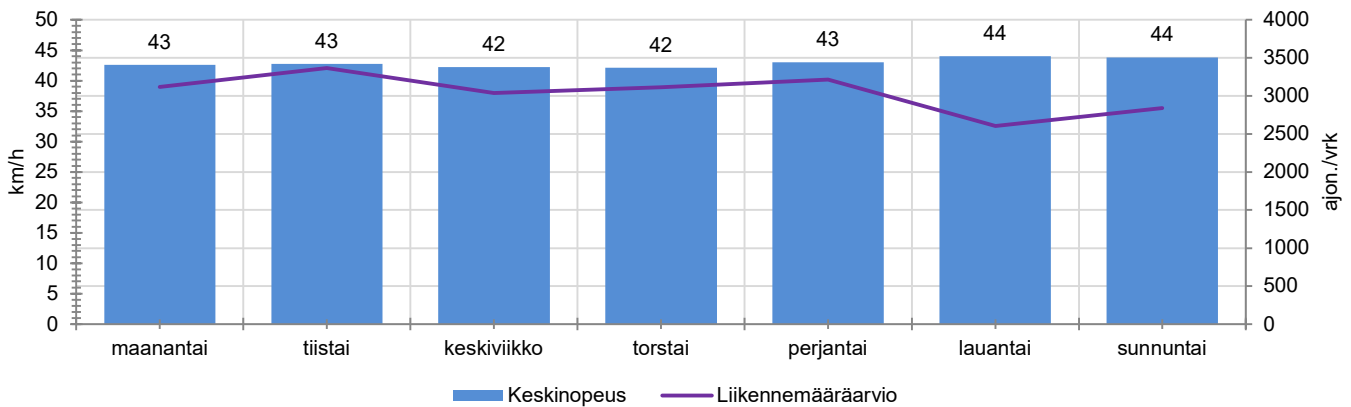
HUOM. Kaikki tunnusluvut edustavat tilannetta, jossa näyttö on ollut maastossa ja on siten osaltaan vaikuttanut alentavasti ajonopeuksiin



## TUNTIKOHTAISET KESKIMÄÄRÄISET HAVAINTOARVOT



## VIIKONPÄIVÄKOHTAISET KESKIMÄÄRÄISET HAVAINTOARVOT



# Siirrettävät nopeusnäyttötaulut 2021

## MITTAUSPAIKKA

## Villähteentie, Lahti

Kuukkelintien liittymän suojetietä edeltävä suora, itään ajettaessa.

Sijainti: <https://goo.gl/maps/Sjonpgo1Fck>

Tieosoite: 312/1/9050, oikea

Suojatie

ma 23.8.2021 - su 5.9.2021

50 km/h

5269 ajon./vrk

## KOHTEEN TYYPI

## MITTAUSAJANKOHTA

## KOHTEEN NOPEUSRAJOITUS

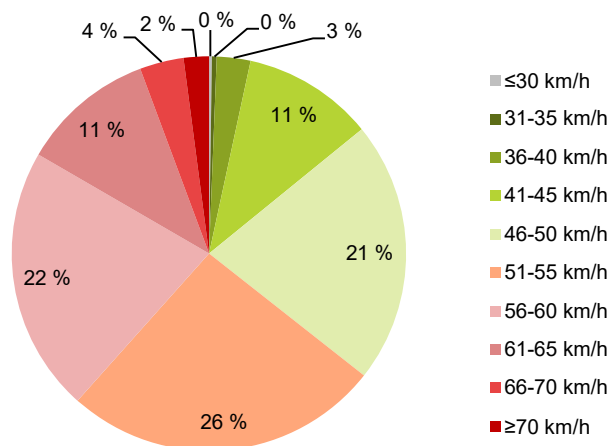
## TIEREKISTERIN KVL-ARVO

## MUUTA HUOMIOITAVAA

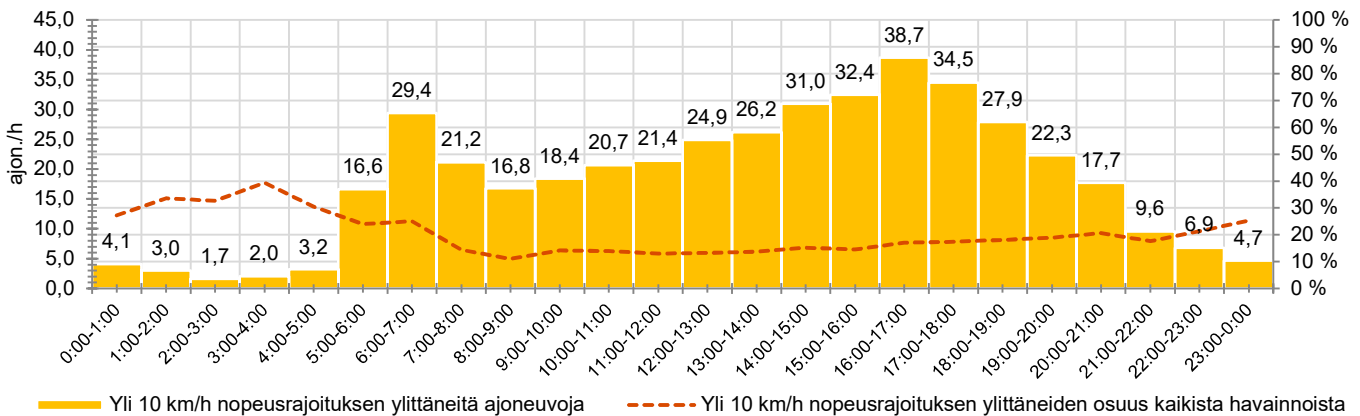
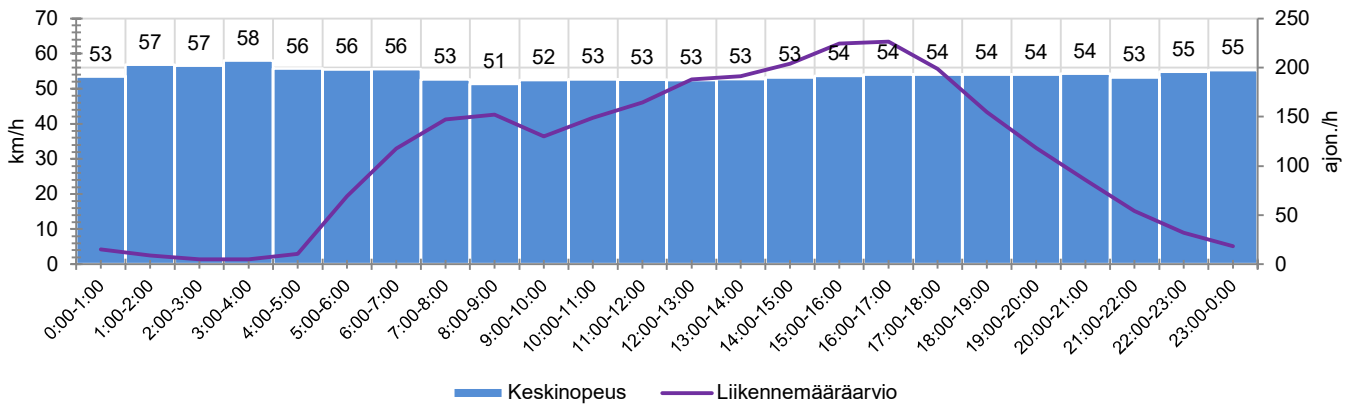
HAVAINTOARVOT (saapuva suunta)	
KESKINOPEUS	<b>53</b> km/h
85 % PERSENTTIINOPEUS *	<b>61</b> km/h
RAJOITUKSEN YLITTÄNEITÄ	<b>64</b> %
YLI 10 KM/H RAJOITUKSEN YLITTÄNEITÄ	<b>16</b> %
ARVIO SUUNNAN LIIKENNEMÄÄRÄSTÄ	<b>2671</b> ajon./vrk

\* Tarkastelujaksolla mitattu nopeus, jonka alitti 85 % ajoneuvoista

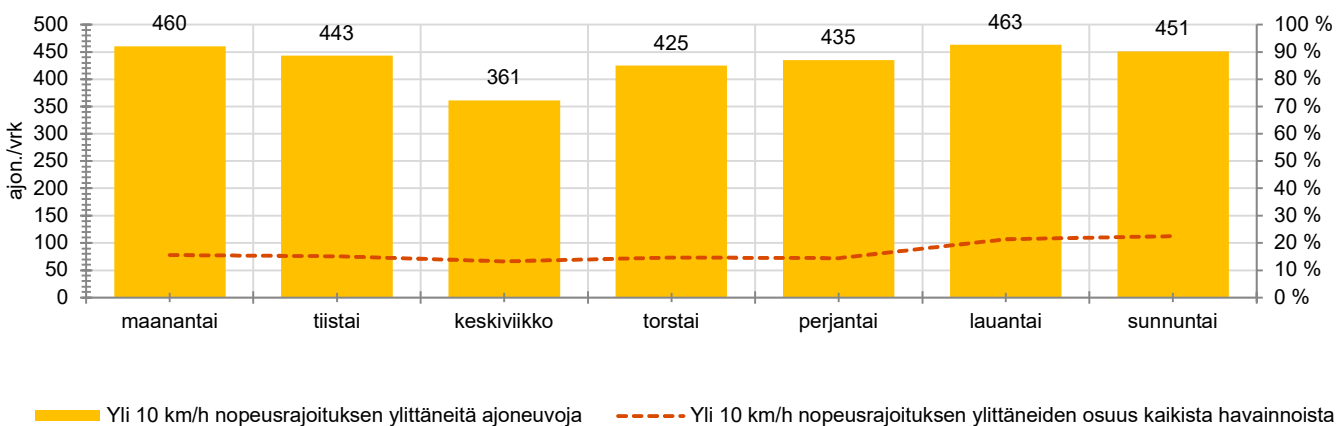
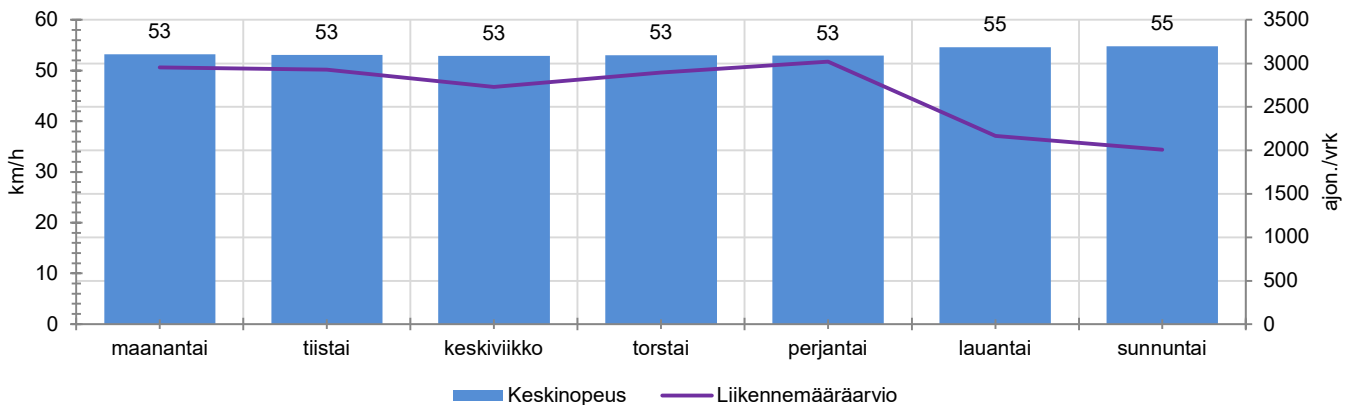
HUOM. Kaikki tunnusluvut edustavat tilannetta, jossa näyttö on ollut maastossa ja on siten osaltaan vaikuttanut alentavasti ajonopeuksiin



## TUNTIKOHTAISET KESKIMÄÄRÄISET HAVAINTOARVOT



## VIIKONPÄIVÄKOHTAISET KESKIMÄÄRÄISET HAVAINTOARVOT







## Siirrettävät nopeusnäyttötaulut 2021

### MITTAUSPAIKKA

### Jalkarannantie, Lahti

Korpikankareenkadun liittymää edeltävä suora, etelään ajettaessa.

Sijainti: <https://goo.gl/maps/arAbWY2aCBv>

Tieosoite: 2956/2/20, vasen

Sisääntuloväylä

ma 15.11.2021 - su 21.11.2021

50 km/h

2322 ajon./vrk

### KOHTEEN TYYPI

### MITTAUSAJANKOHTA

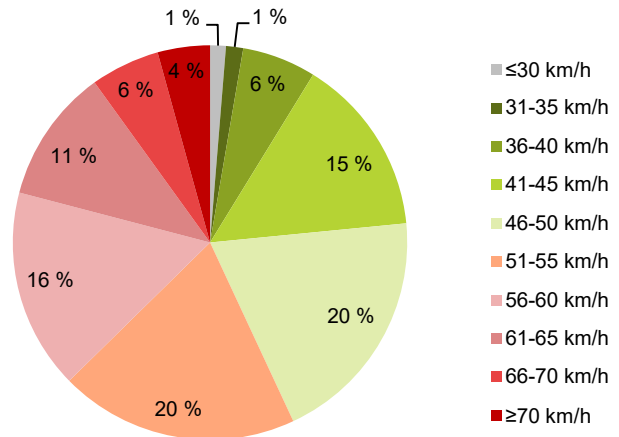
### KOHTEEN NOPEUSRAJOITUS

### TIEREKISTERIN KVL-ARVO

### MUUTA HUOMIOITAVAA

-

HAVAINTOARVOT (saapuva suunta)	
KESKINOPEUS	<b>52</b> km/h
85 % PERSENTIILINOPEUS *	<b>63</b> km/h
RAJOITUKSEN YLITTÄNEITÄ	<b>57</b> %
YLI 10 KM/H RAJOITUKSEN YLITTÄNEITÄ	<b>20</b> %
ARVIO SUUNNAN LIIKENMÄÄRÄSTÄ	<b>1186</b> ajon./vrk

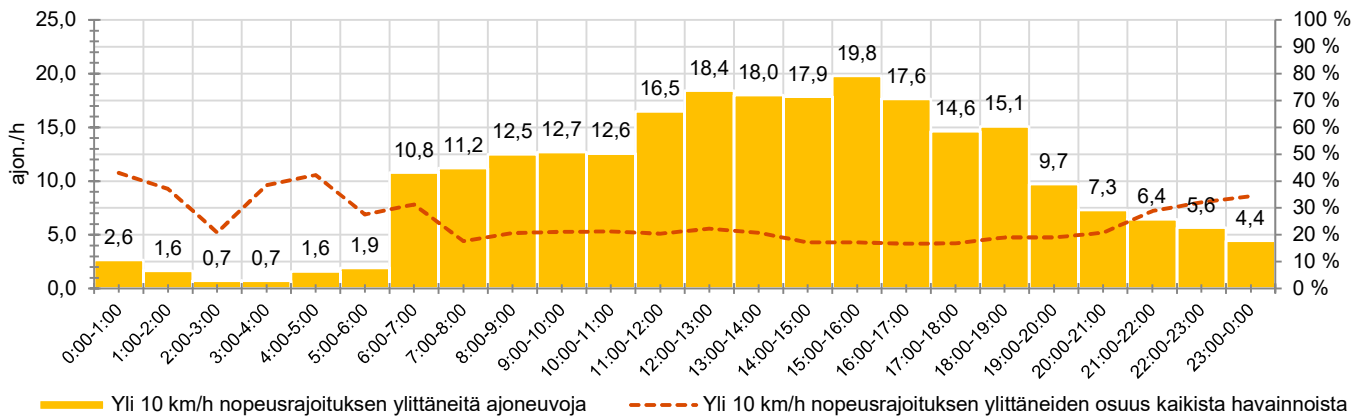
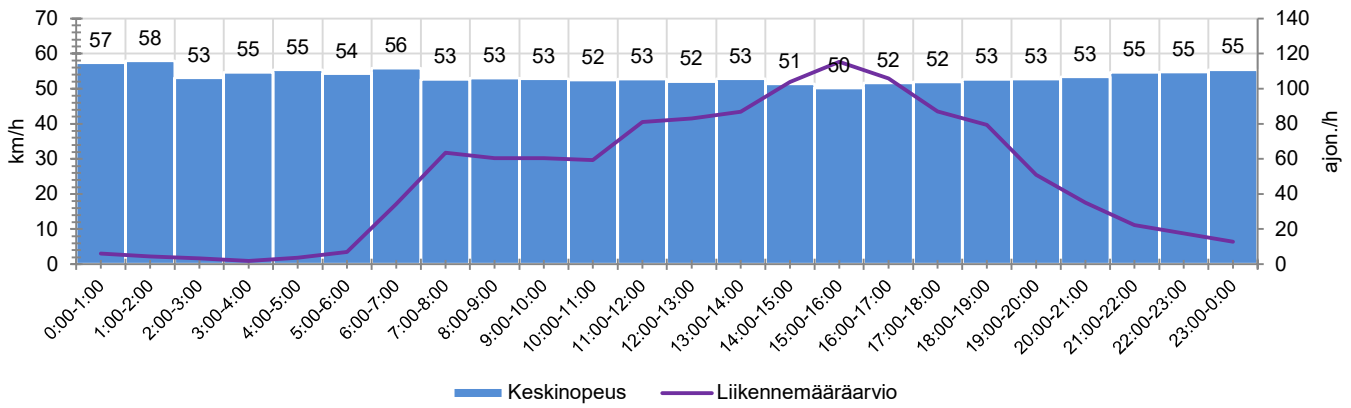


\* Tarkastelujaksolla mitattu nopeus, jonka alitti 85 % ajoneuvoista

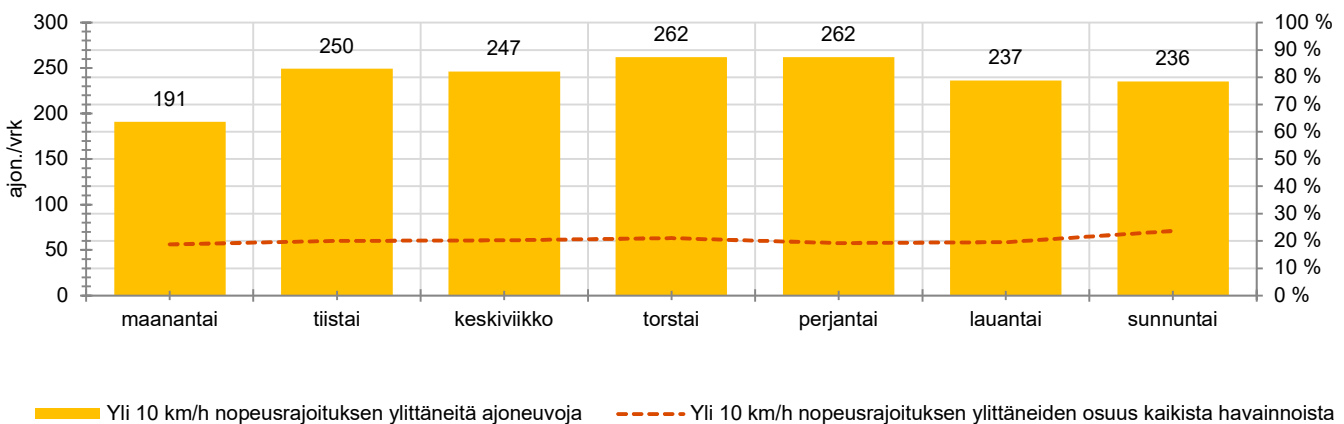
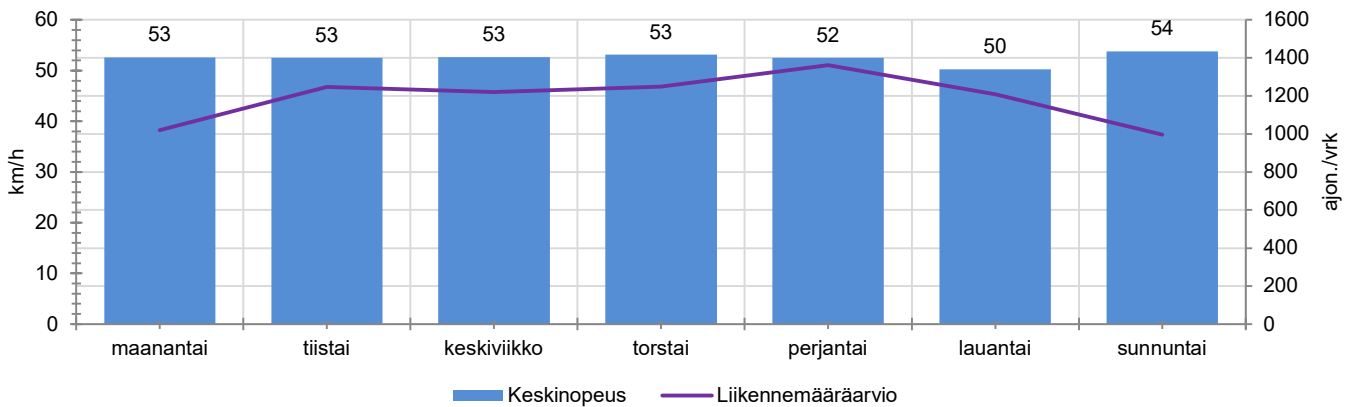
HUOM. Kaikki tunnusluvut edustavat tilannetta, jossa näyttö on ollut maastossa ja on siten osaltaan vaikuttanut alentavasti ajonopeuksiin



## TUNTIKOHTAISET KESKIMÄÄRÄISET HAVAINTOARVOT



## VIIKONPÄIVÄKOHTAISET KESKIMÄÄRÄISET HAVAINTOARVOT



# PÄIJÄT-HÄMEEN LIIKENNETURVALLISUUSRYHMÄT

## KOORDINAATTORIN TERVEISET

Asikkala 20.9.2022

Padasjoki 20.9.2022

Sysmä 27.9.2022

Hartola 27.9.2022

Kärkölä 29.9.2022

Hollola 29.9.2022

Heinola 4.10.2022

Iitti 4.10.2022

Orimattila 5.10.2022

Lahti 5.10.2022



**RAMBOLL**

Bright ideas.  
Sustainable change.

# Liikenneturvallisuuskoordinaattorityö

- Työ jatkuu vuoden 2023 loppuun.
- Päijät-Hämeen koordinaattoreina toimivat Tony Töyrylä ja Marika Karhu Terhi Svennsin poissaolon aikana.
  - Tony: Asikkala, Hartola, Heinola, Iitti, Padasjoki, Sysmä
  - Marika: Lahti, Hollola, Kärkölä, Orimattila
- Aineistojen jako tapahtuu Teams-kanavan kautta.
  - Jos kirjautumisen kanssa on ongelmia, voit olla yhteydessä Tonyyn tai Marikaan.
  - Kirjautuminen vaatii yleensä kaksivaiheisen vahvistuksen.



*Tony Töyrylä,  
koordinaattori  
04/2022 →*



*Marika Karhu,  
koordinaattori  
04/2022 →*

# Palautekysely liikenneturvallisuusryhmien toiminnasta 1/3

- Palautekysely Päijät-Hämeen kuntien liikenneturvallisuusryhmien toiminnasta toteutettiin sähköisenä kyselynä keväällä 2022.
- Vastauksia saatiin yhteensä 34 kpl.
- 88 % vastaajista oli tyytyväisiä nykyiseen kokoustahtiin, 12 % toivoi kokouksia useammin (3-6 kertaa/vuosi).
- 47 % vastaajista arveli jatkossa osallistuvansa kokouksiin paikan päällä ja 53 % etänä.

*Taulukko 1. Vastaajien jakautuminen kunnittain.*

<b>Kunta</b>	<b>Kpl</b>	<b>%-osuus</b>
Asikkala	2	6 %
Hartola	4	12 %
Heinola	6	18 %
Hollola	4	12 %
Iitti	2	6 %
Kärkölä	6	18 %
Lahti	7	21 %
Orimattila	2	6 %
Padasjoki	2	6 %
Sysmä	2	6 %

# Palautekysely liikenneturvallisuusryhmien toiminnasta 2/3

- **Koordinaattorin viestintä ryhmille:**

- 88 % vastaajista oli tyytyväisiä nykyiseen viestinnän määrään, eikä toivonut siihen muutoksia
- 9 % toivoi lisää viestintää
- 3 % toivoi vähemmän viestejä.
- Viestejä toivottiin etenkin ajankohtaisista aiheista & eri kohderyhmille sähköpostitse, mutta myös Teams sai joitakin mainintoja.
- Yhteistyötä toivottiin parannettavan kunnan viestinnän kanssa, jotta kunnan viestintä toisi esille liikenneturvallisuusryhmän käsittelemiä aiheita laajemmin.
- Puolet (50 %) vastaajista kannatti yhteisen Teams-kanavan perustamista Päijät-Hämeen kuntien liikenneturvallisuustyölle, 41 % ei pitänyt tarpeellisena, 9 % ei pysty hyödyntämään Teamsiä.



# Palautekysely liikenneturvallisuusryhmien toiminnasta 3/3

- **Toivotko, että liikenneturvallisuusryhmällä olisi nykyistä enemmän yhteistä tekemistä kokousten lisäksi (esimerkiksi tempaukset, tapahtumat, teematilaisuudet)?**
  - 74 % vastaajista piti nykyistä toiminnan määrää hyvänä, 26 % toivoi lisää yhteistä tekemistä.
  - Lisää yhteistä tekemistä toivottiin Hartolassa, Heinolassa, Iitissä, Kärkölässä, Lahdessa ja Padasjoella.
- Ryhmien kokoonpanoja pidettiin pääosin kattavina.
- **Mitä toivot koordinaattorityöltä (esimerkiksi tukea, vinkkejä, motivointia, viestintää)?**

Vinkkejä

Katselmusapua haastavissa liikenneturvallisuusasioissa

Yhteistyötä kunnan viestinnän kanssa

Koulutuksista tiedottamista, viestintää

Tukea käytännön työhön (tapahtumien järjestäminen, ajankohtaisista aiheista tiedottaminen)

# Valtakunnallisten tapahtumien vuosikello 2022

Tammikuu

[#Pyöräilytalvi](#)  
[Pysy pystyssä -  
kampanja](#)  
[Talvikilometrikisa](#)

Helmikuu

[112-päivä](#)  
[#Pyöräilytalvi](#)  
[Pysy pystyssä -  
kampanja](#)  
[Talvikilometrikisa](#)  
[NouHätä! kampanja](#)

Maaliskuu

[NouHätä! kampanja](#)

Huhtikuu

[Leikkipäivä ja  
leikkipäiväviikko](#)  
[NouHätä! kampanja](#)

Toukokuu

[Kilometrikisa](#)  
[Kävelykilometrikisa](#)  
[Pyöräilyviikko](#)  
[Unelmien liikuntapäivä](#)  
[Tapaturmapäivä](#)  
[Esteettömyyspäivä ja  
Helppo liikkua -viikko](#)

Kesäkuu

[Kilometrikisa](#)  
[Kävelykilometrikisa](#)

Heinäkuu

[Kilometrikisa](#)  
[Kävelykilometrikisa](#)

Elokuu

[Kilometrikisa](#)  
[Kävelykilometrikisa](#)  
Koulun alun  
suojatiepäivystykset  
[Suomen luonnon päivä](#)

Syyskuu

[Kilometrikisa](#)  
[Kävelykilometrikisa](#)  
[Auton päivä \(AL\)](#)  
[Liikenneturvallisuus-  
viikko](#)  
[Liikkujan viikko ja  
Auton vapaapäivä](#)  
[Fillarimestari -kilpailu](#)

Lokakuu

[Kävelykilometrikisa](#)  
1.10. Heijastinpäivä  
Koulujen kilometrikisa  
Vanhusten viikko  
Nuorisotyön viikko  
[Energiansäästöviikko](#)

Marraskuu

[#Pyöräilytalvi](#)  
[Pysy pystyssä -  
kampanja](#)  
Ehkäisevän  
päihdetyön viikko  
Päivä paloasemalla -  
tapahtumat

Joulukuu

[#Pyöräilytalvi](#)  
[Pysy pystyssä -  
kampanja](#)



# Seminaareja ja tilaisuuksia



- **Liikenne ja maankäyttö -seminaari 11.-12.10.2022** Helsingissä Kuntatalolla (järjestäjänä FCG)
  - Lisätietoja: <https://koulutus.fcg.fi/liikenne-ja-maankaytto>
- **Katse liikenteen turvallisuuden tulevaisuuteen -webinaari 12.10.2022** (järjestäjänä Traficom)
  - Lisätietoja ja ilmoittautuminen 10.10. mennessä: <https://www.traficom.fi/fi/ajankohtaista/tilaisuudet/katse-liikenteen-turvallisuuden-tulevaisuuteen-webinaari-12102022>
- **Kuntien liikenneturvallisuustyö -webinaari 9.12.2022** (järjestäjinä Liikenneturva, Traficom, Väylävirasto ja Kuntaliitto)
  - Parhaat käytännöt kaikkien käyttöön -webinaarissa on tavoitteena jakaa toimintamalleja, vinkkejä ja toimivia toteutuksia kunnissa tehtävään liikenneturvallisuustyöhön.
  - Ilmoittautuminen aukeaa lokakuussa: <https://www.liikenneturva.fi/koulutus/kuntawebinaari/#c246cdaa>

# Valtionavustusten haku

## Liikkumisen ohjauksen valtionavustus

Liikkumisen ohjauksen tarkoituksena on ihmisten kulkutapavalintoihin vaikuttaminen. Keinoina tähän ovat tiedollinen ohjaus, markkinointi ja palvelujen kokeilu sekä kehittäminen. Liikkumisen ohjauksen tavoitteena on yksityisautoilun vähentäminen sekä joukkoliikenteen ja kävelyn ja pyöräliikenteen suosion kasvattaminen.

Vuoden 2023 haun teemoina ovat: kestävät matkaketjut, kestävä liikunnan kokonaisvaltaiset suunnitelmat, liikunnan ohjaus infrahankkeissa ja työpaikkojen liikunnan ohjaus.

## Kävelyn ja pyöräliikenteen edistämishjelmien valtionavustus

Avustusta myönnetään kuntien tai seutujen kävelyn ja pyöräliikenteen edistämishjelmien laadintaan. Ohjelmilla parannetaan kävelyn ja pyöräilyn edellytyksiä kunnissa.

## Tieliikenteen turvallisuuden valtionavustus

Avustuksella halutaan tukea uudenlaisten toimintatapojen ja ideoiden kokeilua ja käyttöönottoa. Hankeavustuksella voidaan tukea myös liikennekäyttäytymisen, liikennejärjestelmän tai liikenteen turvallisuustiedon parantamiseen liittyvää soveltavaa tutkimusta, joka pureutuu erityisesti alueellisen ja paikallisen liikenneturvallisuustyön teemoihin.

Hankehaussa on nyt poikkeuksellisesti kolme teemaa, jotka ovat nuorten sekä iäkkäiden liikunnan turvallisuus sekä työmatkojen ja työssä tehtävien matkojen turvallisuus.

Infotilaisuus hankehauista pidetään: **14.10. 13-14**

Lisätietoja infotilaisuudesta:

<https://www.traficom.fi/fi/ajankohtaista/tilaisuudet/infotilaisuus-liikkumisen-ohjauksen-ja-liikenneturvallisuuden-0>

Lisätietoja hankehauista:

<https://www.traficom.fi/fi/ajankohtaista/energiansaastoa-ja-turvallisia-tyomatkoja-haettavana-tukea-kestavan-liikkumisen-ja>

Hakemukset tulee jättää viimeistään **30.11.2022**

# Pysy pystyssä

Jo 16 vuoden ajan käynnissä ollut kampanja muistuttaa, että liukastumisia voi vähentää omilla toimilla ja valinnoilla. Tutustu tarkemmin liukastumisen vaaranpaikkoihin ja talvikelin vinkkeihin. Turvallista matkaa!

TEE PYSY PYSTYSSÄ -TESTI



# 46 %

suomalaisista kertoi käyttävänsä ainakin useimmiten liukuesteitä tai nastakenkiä talviliukkailla kävellessään (Liikenneturva 2020).

Katso lisää:  
[Pysy pystyssä –  
Kotitapaturma.fi](https://www.kotitapaturma.fi)

Ideoita ja vinkkejä teemaan

**NÄY PIMEÄSSÄ!**

**KAUSI ALKAA.**

**MUISTA HEIJASTIN.**

**HEIJASTINPÄIVÄ 1.10.**



# Hyödylliset aineistot Liikenneturvalta:

[Liikenneturvan heijastininfo-video](#)

[Liikenneturvan heijastindemo](#)

[Liikenneturvan tilausmateriaalit](#) (julisteet, infokortit ym.)

[Heijastin infokortti](#)

[Pyöränvalot infokortti](#)

Infografiikka:

[Heijastimen paikka](#)

[Valot päälle pyörään](#)

[Heijastimen näkyminen pimeällä](#)

[Liikenneturvan Heijastin -sivut](#)





# Heijastin

auttaa näkymään liikenteessä.

**Suurimman hyödyn saat, kun kiinnität heijastimen oikein:**

- Kiinnitä heijastimet molemmin puolin. Parhaiten heijastin näkyy noin puolen metrin korkeudelta.
- Varmista, että riippuva heijastin pääsee heilumaan vapaasti.
- Ranne tai kyynärvarsi on hyvä paikka stretch- tai jousiheijastimelle.
- Suosi yhden sijasta useampaa – niin erotut paremmin.
- Muista, että heijastinta tarvitaan myös valaistulla alueella.

**Varmista, että heijastimesi heijastaa. Kunnollisen heijastimen myyntipakkauksessa on seuraavat tiedot:**

- CE
- EN 13356
- tyyppitarkastuksen tehneen tahon nimi (esim. Työterveyslaitos)
- käyttöohjeet
- valmistaja

**Heijastinliiviä hankkivan kannattaa varmistaa, että siitä löytyvät merkinnät:**

- CE
- EN 1150 tai EN ISO 20471

Vain käytössä olevasta heijastimesta on hyötyä.

[liikenneturva.fi/heijastin](http://liikenneturva.fi/heijastin)



# Pyörän valot

- Käytä hämärällä ja pimeällä pyöräillessäsi valoja.
- Valot ja heijastimet auttavat muita kulkijoita havaitsemaan sinut.
- Kun hankit uuden polkupyörän, osta samalla valot.
- Tarkista valojen ja heijastimien kunto säännöllisesti.

heijastimet ja heijastinliivit auttavat erottumaan

punainen valo ja heijastin taaksepäin

vaalea valo eteenpäin

vaalea etuheijastin

oranssit sivuheijastimet lisäävät näkyvyyttä

# TOIMINTAIDEOITA

## Varhaiskasvatus, koulut, nuorisopalvelut...

### Heijastintiirailu

<https://www.liikenneturva.fi/opetusmateriaalit/heijastintiirailu/>

### Heijastinrata/-polku/-suunnistus (edellistä soveltaen)

Tehdään esim. metsään ja kuljetaan lasten kanssa taskulamppujen kanssa.

### Aarrejahti

Ulos/sisälle pimeään piilotetaan esineitä, joihin on kiinnitetty heijastin ja niitä etsitään taskulampun avulla. Sama voidaan tehdä ensin ilman heijastimia, jolloin lapset näkevät, kuinka paljon helpommin esineet löytyvät, kun niissä on heijastin.

### Heijastimien testaus (ks. alla opastusvideo)

<https://www.youtube.com/watch?v=ca-lcV7fWQI> TAI  
<https://www.youtube.com/watch?v=b3d39W9SCo4>

### Kouluamujen heijastinratsiat

Luokat voivat kilpailla heijastimen käyttöasteella, myös pyöränvalot on syytä ratsata!

### Kenen vaatteissa eniten heijastimia –kilpailu

Suurin ulkovaatteisiin ja reppuun kiinnitetty heijastinmäärä/luokka voittaa

**Huoltajille kohdennettu heijastinratsia (esim. varhaiskasvatus), lapset ratsaajina esim. eteisessä**

### Heijastinhippa

Pimeässä liikuntasalissa yritetään saada kiinni heijastimilla varustettuja luokkakavereita taskulampun avulla. Osalla oppilaista on heijastimet ja osalla ei.

**Heijastinpuun tai aidan toteuttaminen koulun tai päiväkodin pihalle/edustalle** <https://yle.fi/uutiset/3-10529425>

### Heijastindisko

Sadat heijastimet katossa toimittavat diskopallon virkaa Heijastavien tuotteiden askartelua (netti on täynnä ideoita) ja itse tehtyjen heijastavien tuotteiden myyminen (kouluretkikassan kartuttaminen)  
[Ompele heijastimia vaatteisiin](#) (YLE) – Älä kuitenkaan unohda oikeaa CE-merkittyä heijastinta  
Kouluilla/nuokuilla voidaan järjestää myös heijastimen tuunaustyöpajoja, joissa oppilaat tuunaavat itse heijastimen kiinnitysnarun. Kiinnitysnaruun voidaan pujottaa esim. puuhelmiä. Ideoita löytyy esim. netistä erilaisista blogeista.  
Heijastimen tuunaaminen:  
<https://www.liikenneturva.fi/opetusmateriaalit/heijastimen-tuunaaminen-ja-testaaminen/>

# Katseltavaa lasten kanssa

- Jakke Jääkarhu ja heijastin: <https://vimeo.com/449177182>
- Jakke Jääkarhu ja fillarin valot: <https://vimeo.com/449177232>
- Malti ja Valti heijastintietoisku: <https://areena.yle.fi/1-2354769>
- Poliisileijona ja heijastin: <https://www.youtube.com/watch?v=uMrznHBhjB4>
- Pelle positiivi ja heijastin: <https://www.youtube.com/watch?v=b3d39W9SCo4>
- Ransun pelastuskoulu - Heijastimen käyttö: <https://www.youtube.com/watch?v=OPJxyaIqhow>
- Pikku Kakkonen, Tuomon laulu heijastimesta: <https://areena.yle.fi/1-3056894>
- Pimmee murre? Heijasta myös koirasi: <https://www.youtube.com/watch?v=fhxzKwQ-S6Y>
- Liikenneturvan eläinsadut: [Karhunpoika syyskävelyllä](#)

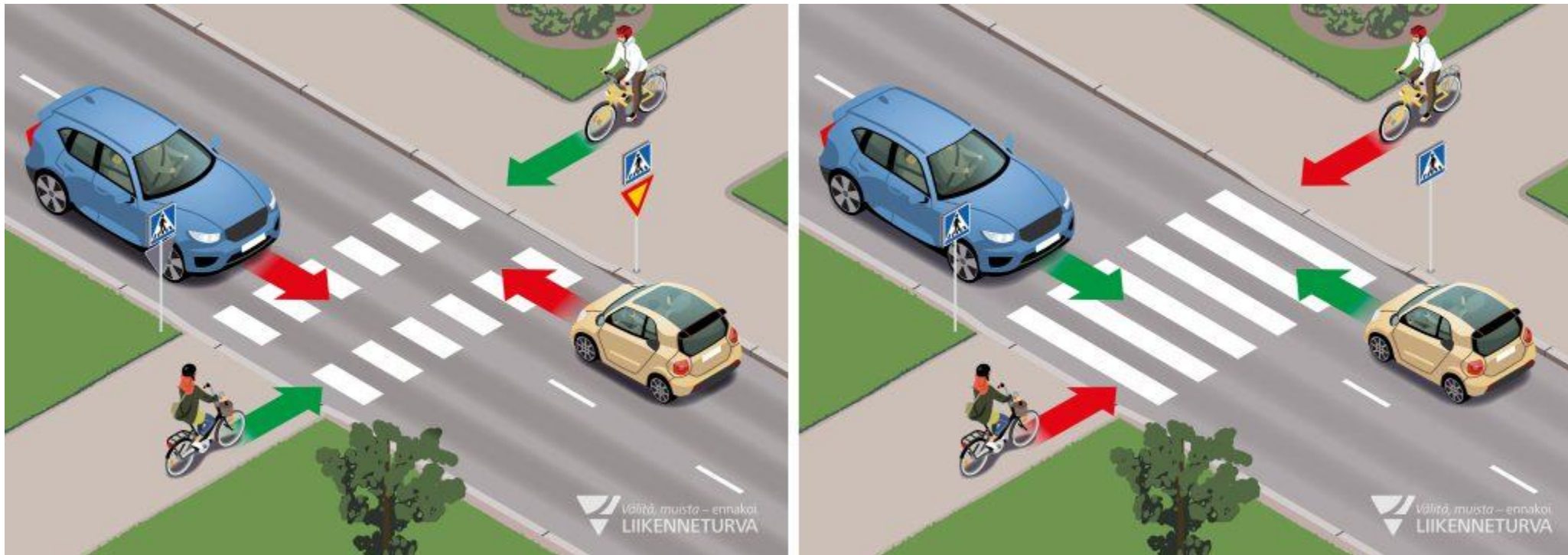




Heijastinpuut kukkivat pimeään vuodenaikaan

# Pyörätien jatkeen merkitsemistapa on muuttunut – siirtymäaika päättyi 31.5.2022

- Uusi tieliikennelaki tuli voimaan 1.6.2022, ja toi mukanaan mm. uusia liikennemerkkejä ja muutoksia tiemerkeihin.
- Jatkossa pyörätien jatke merkitään vain, jos väistämismääräys ajorataa ylittäviä kohtaan on osoitettu liikennemerkillä B5, B6 tai B7 (väistämismääräys risteyksessä, pakollinen pysäyttäminen tai väistämismääräys pyöräilijän tienylityspaikassa). Lisätietoa aiheesta mm. Kuntaliiton julkaisusta [Liikennemerkkien käyttö kadulla](#) (mm. luku 4.2).
- Kahden vuoden siirtymäajan jälkeen (31.5.2022 mennessä) pyöräilijän tienylityspaikka on korjattava joko osoittamalla ajoradan liikenteelle väistämismääräys liikennemerkillä, kuten alla olevassa vasemmanpuoleisessa kuvassa on tehty ns. kärkikolmiolla, tai muuttamalla ajoratamaalaukset suojatiemerkinneiksi, kuten oikeanpuoleisessa kuvassa on tehty (Liikenneturva: <https://www.liikenneturva.fi/kampanjat/tunne-liikennesaannot/>).



# Ajokorttilain muutoshanke

- Hallitus antoi eduskunnalle esityksen ajokorttilain muuttamisesta 5.5.2022.
  - Esitysluonnos oli lausuntokierroksella viime syksynä.
- Tarkoituksena parantaa nuorten kuljettajien turvallisuutta ja edistää mahdollisuutta liikkua vapaasti.
- **Jatkossa jokainen 17-vuotias voisi saada henkilöauton ajokortin huoltajan suostumuksella, ja ikäpoikkeuslupamenettelystä luovuttaisiin.**
- Lain mahdollinen voimaantuloaikataulu ei ole vielä tiedossa.

Esityksen mukainen 17-vuotiaalle kuljettajalle myönnettävä rajoitettu B-luokan ajo-oikeus ei olisi voimassa kello 00–05 välillä. Lisäksi kuljettajalla olisi oikeus kuljettaa vain yhtä matkustajaa kerrallaan. Rajoitukset olisivat voimassa siihen asti, kunnes kuljettaja täyttää 18 vuotta. Rajoitusten noudattamisen valvontaa tukemaan 17-vuotiaille kuljettajille esitetään velvoitetta merkitä kuljettamansa auto alaikäisen kuljettajan tunnuksella.



Ajokorttilain muutoksella halutaan lisätä nuorten mahdollisuuksia liikkua. Vapauksien vastapainoksi lisätään myös vastuuta. Ajo-oikeuden rajoituksilla lisätään nuorten kuljettajien liikenneturvallisuutta.

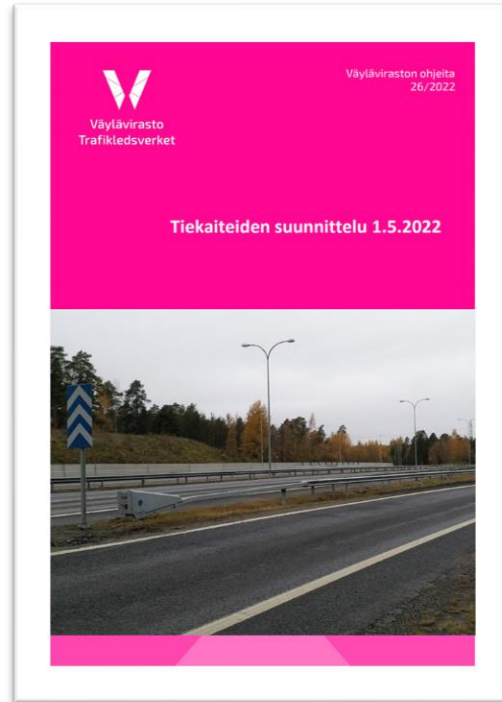
**Timo Harakka**, liikenne- ja viestintäministeri

**LVM** LIIKENNE- JA  
VIESTINTÄMINISTERIÖ

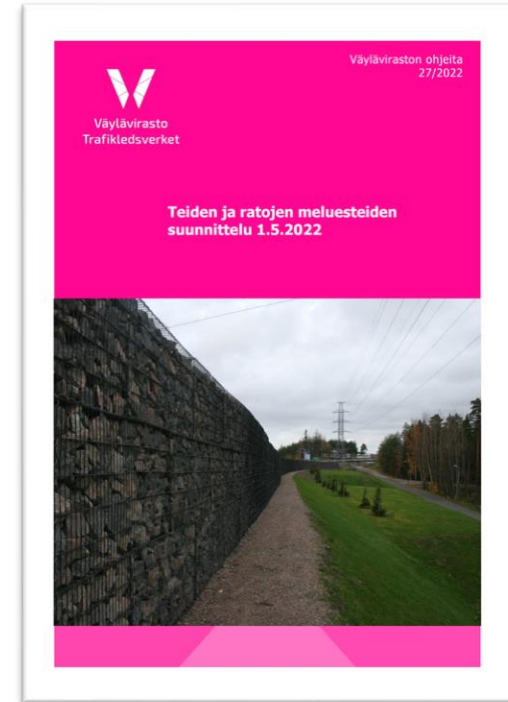
# Väyläviraston päivittyneitä ohjeita



→ [Uusiomateriaalien käyttö väylärakentamisessa \(vayla.fi\)](https://vayla.fi)

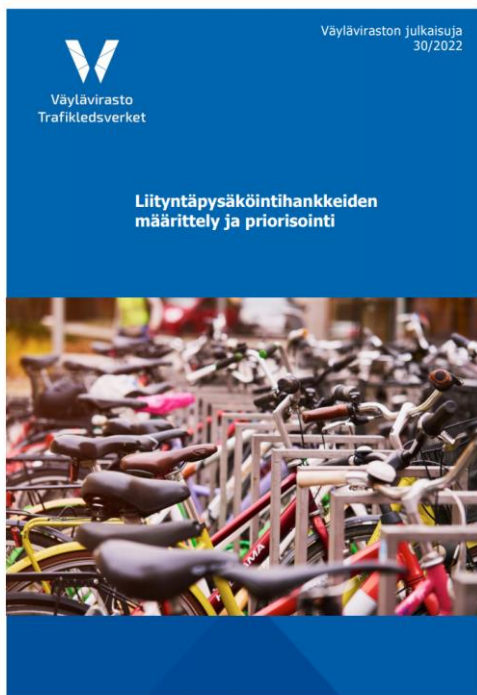


→ [Tiekaiteiden suunnittelu \(vayla.fi\)](https://vayla.fi)



→ [Teiden ja ratojen melusteiden suunnittelu \(vayla.fi\)](https://vayla.fi)

# Uusia julkaisuja



→ [Liityntäpysäköintihankkeiden määrittely ja priorisointi \(vayla.fi\)](https://vayla.fi)



→ [Liikennemerkkien käyttö kaduilla \(päivitetty 2022\) \(kuntaliitto.fi\)](https://kuntaliitto.fi)



## OTI-pyöräilyraportti 2022

Liikenneonnettomuuksien tutkijalautakuntien vuosina 2016–2020 tutkimat polkupyöräilijän kuolemaan johtaneet onnettomuudet sekä liikennevakuutuksesta korvatut polkupyörävahingot

Raportti ei sisällä sairauskohtausonnettomuuksia.

Onnettomuustietoinstituutti, [www.oti.fi](https://www.oti.fi)

Raportin on laatinut Salla Salenius.



→ [OTI Pyöräilyraportti 2022 \(lvk.fi\)](https://lvk.fi)



## OTI-Päihderaportti 2022

Liikenneonnettomuuksien tutkijalautakuntien vuosina 2016–2020 tutkimat kuolemaan johtaneet onnettomuudet

Raportti ei sisällä sairauskohtausonnettomuuksia.

[www.oti.fi](https://www.oti.fi)

Onnettomuustietoinstituutti

Raportin on laatinut Esa Rätty



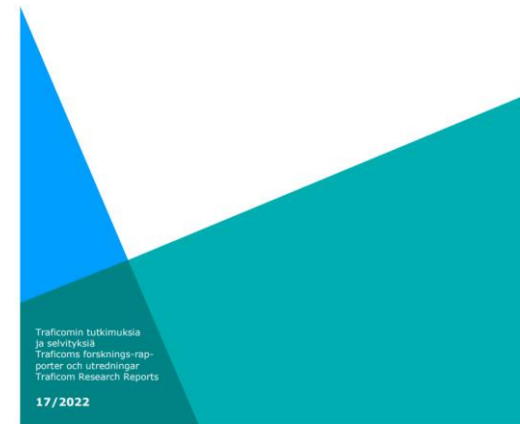
→ [OTI Päihderaportti 2022 \(lvk.fi\)](https://lvk.fi)



## Julkisen henkilöliikenteen tukien vaikuttavuus

Tarkastelukehikon määrittely ja tukien arviointi

Heikki Metsäranta, Henriika Weiste, Pekka Vähätörmä, Juulia Hyvärinen, Antti Salminen



→ [Julkisen henkilöliikenteen tukien vaikuttavuus \(traficom.fi\)](https://traficom.fi)

# Onnettomuudet kartalla 2017–2021

Hirvieläinonnettomuudet: <https://mobilityanalytics.ramboll.com/on/hirvielain/>

Poliisin tietoon tulleet onnettomuudet: <https://mobilityanalytics.ramboll.com/on/poliisi/>

Pelastuslaitoksen PRONTO-aineisto: <https://mobilityanalytics.ramboll.com/on/pelastuslaitos/>



hirvi



valkohäntäpeura



metsäkauris



kuusipeura



metsäpeura

