

Sisällysluettelo

JATE, 19.11.2020 16:15, Pöytäkirja

§ -3 Pöytäkirjan kansilehti (läsnäolijat)	1
§ -1 Pöytäkirjan kansilehti (vakiopykälät)	3
§ 18 Päijät-Hämeen jätetaksa 1.1.2021	4
Liite: Liite 1. Päijät-Hämeen jätetaksa 1.1.2021	7
Liite: Liite 2. Päijät-Hämeen jätetaksa 1.1.2021, ruotsinnos	45
Liite: Liite 3. Taksataulukko, muutokset esillä	82
§ 19 Päijät-Hämeen jätelautakunnan kokouspäivät kevät 2021	104
§ 20 Tiedoksi merkittävät asiat	105
Liite: Luettelo 19.11.2020	106
§ 21 Muut asiat	112
§ 22 Puhe- ja läsnäolo-oikeus sekä pöytäkirjanpitäjä Päijät-Hämeen jätelautakunnan kokouksessa	113
§ 9998 Oikaisuvaatimusohjeet ja valitusosoitus	115

Päijät-Hämeen jätelautakunta
Pöytäkirja

n:o 4/2020

Aika: 19.11.2020 klo 16.15–17.11

Paikka: Askonkatu 2 Lahti, 4. krs Salpausselkä / sähköinen kokous

Läsnä:

Varsinaiset jäsenet:

Markus Pälli, puheenjohtaja

Ida Rantanen (*)

Neea Similä (*, poistui esteellisenä §:n
18 käsittelyn ja päätöksenteon ajaksi klo
16.52–16.58

Johanna Suppi (*)

Torsti Hokkanen

Mika Penna

Miikka Lönnqvist (*)

Ilpo Siljander (*)

Alettin Basboga (*)

Esittelijä:

Olli Alho (*)

Mika Kemppainen

Poissa:

Eira Rosberg-Airaksinen

Saara Kiiskinen

Vesa Knuuttila

Timo Hildén

Miia Kangas

Toni Pursiainen

Sanna Kumpumäki

Asiantuntijat:

Tiia Yrjölä

Satu Orho (*)

Veera Petäsnoro (*)

Elina Ojala (*)

Johanna Rusanen

Varajäsenet:

Ari Yli-Teevahainen

Lahden kaupunginhallituksen edustaja

kaupunkikehitysjohtaja

rakennus- ja ympäristövalvonnan johtaja

varapuheenjohtaja

jäsen

jäsen

jäsen

jäsen

jätehuollon suunnittelija

jätehuollon suunnittelija

jäteasiamies

jätehuollon suunnittelija

ympäristöjohtaja

PHJ:n toimitusjohtaja, asiantuntijaesittely
jätetaksa (§ 18) klo 16.27–16.50

Pöytäkirjanpitäjä:

Jaana Hovatov

valmistelusuunnittelija

(* paikalla Teams-etäyhteyden kautta)

Päijät-Hämeen jätelautakunnan puolesta:

Markus Pälli

Jaana Hovatov

Pöytäkirja tarkastettu ja hyväksytty Lahdessa marraskuun 19. päivänä 2020

Torsti Hokkanen

Mika Penna

Pöytäkirja on ollut nähtävillä yleisessä tietoverkossa osoitteessa <http://www.lahti.fi> Heinolan, Lahden ja Orimattilan kaupunkien sekä Asikkalan, Hollolan, Kärkölan, Myrskylän, Padasjoen, Pukkilan ja Sysmän kuntien osalta marraskuun 23. päivänä 2020. todistaa;

Jaana Hovatov
valmistelusuunnittelija

Kokouksen laillisuus ja päätösvaltaisuus

Päätös: Puheenjohtaja totesi kokouksen lailliseksi ja päätösvaltaiseksi.

Pöytäkirjan tarkastajien valinta

Puheenjohtajan ehdotuksesta tämän pöytäkirjan tarkastajiksi valittiin jäsenet Torsti Hokkanen ja Mika Penna.



Lahden kaupunki
Päijät-Hämeen jätelautakunta

Päätöspäivämäärä
19.11.2020 § 18

Päijät-Hämeen jätetaksa 1.1.2021

D/2168/02.05.00.00.00/2020

Asian valmistelija / Jäteasiamies Tiia Yrjölä p. 044 416 3634
Lisätietojen antaja

Päätös Päätösehdotus hyväksyttiin.

Päätösehdotus Rakennus- ja ympäristövalvonnan johtaja Mika Kemppainen

Jätelautakunta päättää hyväksyä liitteen 1 jätetaksan taksataulukot 1-5 ja 7. Jätehuoltomääräykset tulevat voimaan 1.1.2021 alkaen.

Käsittely Jäsen Neea Similä ilmoitti olevansa esteellinen. Esteellisyys todettiin hallintolain 28 §:n 5 kohdan perusteella. Jäsen Similä poistui asian käsittelyn ja päätöksenteon ajaksi.

Perusteluosa **Tiivistelmä**

Päijät-Hämeen jätelautakunta päättää alueen jätetaksasta. Suurimpana muutoksena taksaan lisätään erillinen maksutaulukko 7 kunnan toissijaisen jätteen (TSV) palveluille. Maa-ainesyhtiön perustamisen myötä maa- ja kiviaineksen vastaanottomaksut poistuvat jätetaksasta.

Keskeiset muutokset voimassa olevaan jätetaksaan

Suurimpana muutoksena taksaan lisätään erillinen maksutaulukko 7 kunnan toissijaisen jätteen (TSV) palveluille. 1.1.2020 alkaen jätteen haltijan tulee etsiä jätteelle markkinaehtoista jätehuoltopalvelua ennen kuin voi pyytää kunnan jätelaitokselta kunnan toissijaista jätehuoltopalvelua. Palvelua haetaan Motivan ylläpitämän materiaalitorin kautta. Päijät-Hämeen Jätehuolto Oy (PHJ) tarjoaa palvelua TSV-hinnaston mukaisesti, mikäli muuta palveluntarjoajaa ei ole. Velvoite koskee yrityksiä, jotka tarvitsevat palvelua yli 2000 €lla vuodessa. Velvoite koskee myös lajitteluasemien (jäteasemien) käyttäjiä.

TSV-maksu ei saa olla alhaisempi kuin kunnan vastuu jätteen maksut (liitteet 1-6) ja maksun tulee olla kustannuksia vastaava. TSV-maksun tulee kattaa myös PHJ:lle materiaalitorin käytöstä aiheutuvat kustannukset.



Lahden kaupunki
Päijät-Hämeen jätelautakunta

Päätöspäivämäärä
19.11.2020 § 18

Maa-ainesyhtiön perustamisen myötä maa- ja kiviaineksen vastaanottomaksut poistuvat jätetaksasta.

Jätetaksan muutokset näkyvät asialistan liitteessä 3. Jätehuollon perusmaksuun tai jätteenkuljetuksen kotinoutohintoihin ei tule muutoksia. Sako- ja umpikaivolietteen hintoja korotetaan Lahti Aquan vastaanottopisteillä.

Taksan tekstiosaan on muutettu PHJ:n tilalle Salpakierto Oy. Jäteasemien nimi vaihtuu lajitteluasemiksi ja Kujalan jätekeskuksen nimi vaihtuu käsittelykeskus Salpakierroksi.

Päätäminen

Päijät-Hämeen jätelautakunta päättää alueen jätetaksasta. Jätetaksa on ollut yleisesti nähtävillä 21.10-2.11.2020. Jätetaksa hyväksytään suomenkielisenä ja hinnat arvonlisäverottomina (Liite 1). Taksasta tehdään ruotsinkielinen käännös (Liite 2). Taksa tulee voimaan 1.1.2021 alkaen ja on julkisesti nähtävillä ~~25.11-22.12.2020~~ (* 13.1.-3.2.2021 Asikkalan, Heinolan, Hollolan, Lahden, Kärkölan, Myrskylän, Orimattilan, Padasjoen, Pukkilan ja Sysmän yleisessä tietoverkossa. (* kirjoitusvirhe korjattu hallintolain 51 §:n perusteella 12.1.2021/hk

Muutoksenhaku

Kunnallisvalitus

Toimenpiteet

Kuulutus

- Alueen kuntien tietoverkko: Asikkala, Heinola, Hollola, Kärkölä, Lahti, Myrskylä, Orimattila, Padasjoki, Pukkila ja Sysmä

Ote

- Alueen kunnat: Asikkala, Heinola, Hollola, Kärkölä, Lahti, Myrskylä, Orimattila, Padasjoki, Pukkila ja Sysmä
- Alueen kuntien sako- ja umpikaivolietettä käsittelevät vesihuoltolaitokset ja operatiiviset toimijat/palveluntuottajat
 - Asikkala: Asikkalan kunta ja Asikkalan vesi ja satama Oy
 - Heinola: Heinolan kaupungin vesihuoltolaitos
 - Hollola: Hollolan vesihuoltolaitos ja Lahti Aqua Oy
 - Lahti: Lahti Aqua Oy
 - Kärkölä: Kärkölan Vesi
 - Myrskylä: Nivos Vesi Oy, Loviisan seudun vesi, Porlammin jäteveden puhdistamo, Porvoon vesi
 - Orimattila: Orimattilan Kaupungin vesilaitos
 - Padasjoki: Padasjoen kunnan viemärlaitos
 - Pukkila: Pukkilan kunnan vesilaitos ja Nivos Vesi Oy
 - Sysmä: Sysmän kunnan vesi- ja viemärlaitos



Lahden kaupunki
Päijät-Hämeen jätelautakunta

Päätöspäivämäärä
19.11.2020 § 18

- Hämeen ELY-keskus
- Uudenmaan ELY-keskus
- Päijät-Hämeen jätehuolto Oy
- Lahden kaupungin säädöskokoelma

Liitteenä

Liite 1. Päijät-Hämeen jätetaksa 1.1.2021

(* korjattu kirjoitusvirhe hallintolain 51 §:n perusteella taksan liitteeseen 1, kohdassa 7.3. Käsittelykeskuksen TSV-maksut Muut palvelut: Murskauspalvelun hintahaarukka 50,00-200,00 (alv 0%) po. 10,00-150,00 (alv 0%) ja 62,00-186,00 (alv 24%) po. 12,40-186,00 (alv 24%). (** korjattu kirjoitusvirhe hallintolain 51 §:n perusteella: kohdissa KV-taksassa (liite 3) ja TSV-taksassa (liite 7.3) Hyötyjätteet/Rakennusjätteet kattohuopa Salpakierto Oy po. kattohuopa

Liite 2. Päijät-Hämeen jätetaksa 1.1.2021, ruotsinnos

(* korjattu kirjoitusvirhe hallintolain 51 §:n perusteella taksan liitteeseen 1, kuten edellä (** korjattu kirjoitusvirhe hallintolain 51 §:n perusteella: kohdissa KV-taksassa (liite 3) ja TSV-taksassa (liite 7.3) Hyötyjätteet/Rakennusjätteet, kuten edellä

Liite 3. Taksataulukko, muutokset

(* korjattu kirjoitusvirhe hallintolain 51 §:n perusteella: kohdassa Hyötyjätteet/Rakennusjätteet kattohuopa PHJ po. kattohuopa

Päijät-Hämeen jätelautakunnan alueen jätetaksa

Asikkala, Heinola, Hollola, Kärkölä, Lahti, Myrskylä, Orimattila, Padasjoki, Pukkila ja Sysmä

Taksateksti hyväksytty Päijät-Hämeen jätelautakunta 11.6.2020

Liite 1. Jätehuollon perusmaksu ja kunnan järjestämän jätteenkuljetuksen maksut 1.1.2021 alkaen, hyväksytty 19.11.2020

Liite 2. Lajitteluasema sekä jätelavapalvelut 1.1.2021 alkaen, hyväksytty 19.11.2020

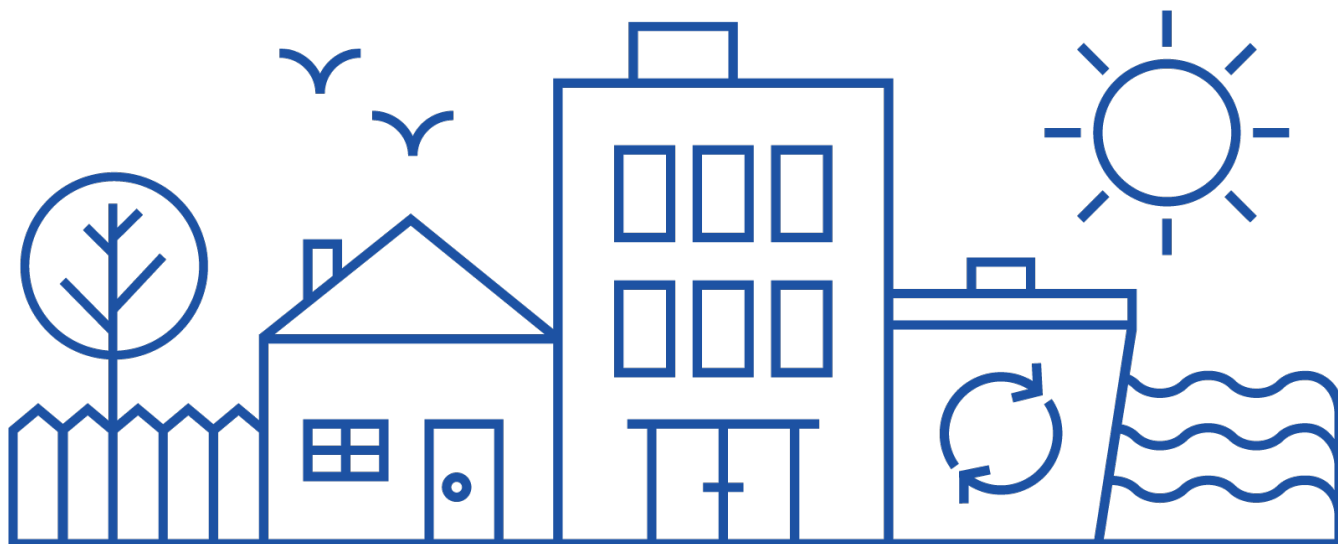
Liite 3. Maksut käsittelykeskuksessa 1.1.2021 alkaen, hyväksytty 19.11.2020

Liite 4. Asumisessa syntyvien lietteiden vastaanottomaksut 1.1.2021 alkaen, hyväksytty 19.11.2020

Liite 5. Salpakierto Oy:n yleiset maksut 1.1.2021 alkaen, hyväksytty 19.11.2020

Liite 6. Biojätteen erilliskeräyspalvelukokeilu Lahdessa 1.6.2020-31.12.2021, hyväksytty 16.4.2020

Liite 7. TSV-maksut 1.1.2021 alkaen, hyväksytty 19.11.2020



Sisällys

1 Luku	Soveltamisala ja yleiset velvoitteet	4
1 §	Soveltamisala	4
2 §	Määritelmät.....	4
2 Luku	Jätehuollon perusmaksu	5
3 §	Jätehuollon perusmaksun määräytymisperusteet	5
4 §	Jätehuollon perusmaksulla kustannettavat palvelut	6
3 Luku	Kiinteistökohtaisen jäteastian (kotinouto) ja aluekeräyspistepalvelun maksut	6
5 §	Salpakierto Oy:n kilpailuttaman jätteenkuljetuksen alue	6
6 §	Kiinteistökohtaisen jäteastian (kotinouto) ja aluekeräyspistepalvelun maksun muodostuminen.....	6
7 §	Kiinteistökohtaisen jäteastian (kotinouto) maksun määräytymisperusteet	6
8 §	Aluekeräyspistemaksun määräytymisperusteet.....	7
9 §	Lisämaksut.....	7
10 §	Maksun määräytyminen erityisissä tilanteissa.....	8
4 Luku	Lajitteluasemamaksut ja käsittelykeskuksen vastaanottomaksut.....	8
11 §	Lajitteluasemamaksut.....	8
12 §	Lavapalveluiden maksut	9
13 §	Käsittelykeskuksen maksut.....	9
14 §	Kunnan toissijaisen jätehuollon järjestämisvelvollisuuden (TSV) maksut.....	9
5 Luku	Lietteen vastaanottomaksut	9
15 §	Lietteen vastaanottomaksut.....	9
6 Luku	Jättemaksun laskutus, perintä ja muutoksenhaku.....	10
16 §	Jättemaksun määrääminen	10
17 §	Jättemaksun laskutus	10
18 §	Jättemaksun perintä ja ulosotto	10
19 §	Muutoksenhaku jättemaksusta.....	11
7 Luku	Muut määräykset	11
20 §	Taksamuutokset.....	11
21 §	Voimaantulo.....	11
Liite 1.	Jätehuollon perusmaksu ja kunnan järjestämän jätteenkuljetuksen maksut 1.1.2021 alkaen	12
Liite 2.	Lajitteluasema sekä jätelavapalvelut 1.1.2021 alkaen	12



Liite 3. Maksut käsittelykeskuksessa 1.1.2021 alkaen	12
Liite 4. Asumisessa syntyvien lietteiden vastaanottomaksut 1.1.2021 alkaen	12
Liite 5. Salpakierto Oy:n yleiset maksut 1.1.2021 alkaen	12
Liite 6. Biojätteen erilliskeräyspalvelukokeilun maksut 1.6.2020-31.12.2021	12
Liite 7. TSV-maksut 1.1.2021 alkaen.....	12



1 Luku Soveltamisala ja yleiset veloitteet

1 § Soveltamisala

Tätä jätetaksa sovelletaan kunnan jätehuollon järjestämisvelvollisuuden piiriin kuuluviin jätteisiin ja kunnan jätehuollon järjestämisvelvollisuuden piiriin toissijaisesti kuuluviin jätteisiin.

Jätetaksa on voimassa Päijät-Hämeen jätelautakunnan toimialueella.

Jätetaksa ei koske kiinteistön haltijan järjestämässä jätteenkuljetuksessa palvelusta perittäviä yksityisoikeudellisia maksuja.

Jäljempänä annetut jätetaksan määräykset ovat jätelainsäädäntöä ja jätehuoltomääräyksiä täydentäviä sitovia määräyksiä.

2 § Määritelmät

Tässä jätetaksassa tarkoitetaan

Aluekeräyspisteellä Salpakierto Oy:n ylläpitämää alueellista jätteen keräyspaikkaa. Aluekeräyspisteet on tarkoitettu päivittäisille seka- ja energijätteille.

Asumisessa syntyvällä jätteellä kaikkea vakinaisessa asunnossa, vapaa-ajanasunnossa, asuntolassa ja muussa asumisessa syntyvää jätettä sen lajista, laadusta ja määrästä riippumatta.

Asumisessa syntyvällä lietteellä asumisessa tai vastaavassa toiminnassa syntyneitä kiinteistön saostussäiliöihin, pienpuhdistamon lietesäiliöihin tai muihin käsittelyjärjestelmiin kertyvää laskeutuvaa tai kelluvaa ainesta, joka voidaan erottaa jätevedestä omana jakeena, sekä umpisäiliölietettä.

Biojätteellä kotitalouksissa, ravintoloissa, ateriapalveluissa ja vähittäisliikkeissä syntyvää biologisesti hajoavaa elintarvike- ja keittiöjätettä, elintarviketuotannossa syntyvää vastaavaa jätettä.

Energijätteellä muovia ja materiaalihyötykäyttöön soveltumatonta paperi-, pahvi-, tekstiili- ja kartonkijätettä, josta on syntypaikalla lajittelemalla eroteltu sekajäte, hyötyjätteet, PVC sekä vaaralliset jätteet.

Jätehuollon perusmaksulla jätelain mukaista maksua, jolla katetaan jätehuollon järjestämiseen liittyvistä tehtävistä aiheutuvat kustannukset.

Kiinteistökohtaisella jäteastialla (kotinouto) Salpakierto Oy:n tai kiinteistön haltijan järjestämää jätteenkuljetusta, jossa jätelajit noudetaan kiinteistölle sijoitetusta jäteastiasta tai kahden tai useamman kiinteistön yhteisestä jäteastiasta (jätekimppa).



Kiinteistön haltijan järjestämällä jätteenkuljetuksella jätelain 37 §:n mukaista jätteenkuljetusta, jossa kiinteistön haltija vastaa jätteenkuljetuksen hankkimisesta sopimalla asiasta yksityisen jätteenkuljetusyrityksen kanssa näiden jätehuoltomääräysten mukaisesti.

Kunnan jätehuollon järjestämisvelvollisuuden piiriin kuuluvalla jätteellä asumisessa syntyvää jätettä, mukaan lukien asumisessa syntyvä liete, kunnan hallinto- ja palvelutoiminnassa syntyvä yhdyskuntajäte sekä liikehuoneistoissa syntyvä yhdyskuntajäte, joka kerätään yhdessä asumisessa syntyvien jätteiden kanssa.

Kunnan jätehuollon järjestämisvelvollisuuden piiriin toissijaisesti kuuluvalla jätteellä (TSV) elinkeinotoiminnan jätettä, jonka haltija on pyytänyt liittymistä kunnan jätehuoltojärjestelmään muun palvelutarjonnan puutteen vuoksi, eikä asianmukaisen jätehuollon järjestäminen terveyden ja ympäristön suojelemiseksi muutoin ole mahdollista. Pyynnön kohteena oleva jäte on pystyttävä käsittelemään kunnallisessa jätehuoltojärjestelmässä.

Käsittelykeskuksella Salpakierto Oy:n käsittelykeskusta.

Lajitteluasemalla Salpakierto Oy:n ylläpitämää valvottua jätteiden tuontipaikkaa Asikkalassa, Heinolassa, Hollolassa, Lahdessa, Orimattilassa, Padasjoella ja Sysmässä.

Laskutushetkellä jätehuoltoviranomaisen hyväksymän maksuunpanoluettelon poimintapäivää Salpakierto Oy:n rekisteristä.

Salpakierto Oy:n kilpailuttamalla jätteenkuljetuksella jätelain 36 §:n mukaista jätteenkuljetusta, jossa Salpakierto Oy vastaa kuntien puolesta jätteenkuljetuksen kilpailuttamisesta sekä tilaamisesta noutamaan jätteet kiinteistöiltä näiden jätehuoltomääräysten mukaisesti.

Sekajätteellä sellaista yhdyskuntajätettä, joka jää jäljelle, kun siitä on erikseen syntypaikalla lajiteltu energiajäte, biojäte, muut hyötyjätteet, tuottajavastuunalaiset jätteet, mukaan lukien pakkausjätteet, sekä vaaralliset jätteet omiksi jätelajeikseen.

2 Luku Jätehuollon perusmaksu

3 § Jätehuollon perusmaksun määräytymisperusteet

Jätehuollon perusmaksu on asuinhuoneistokohtainen maksu. Perusmaksua on velvollinen maksamaan se, joka omistaa asuinhuoneiston laskutushetkellä. Perusmaksu määrätään kalenterivuodeksi kerrallaan.

Jätehuollon perusmaksu määräytyy rakennuksen käyttötarkoituksen mukaan:

- Luokka 1: Rakennuksen käyttötarkoitukset 11-39: yhden asunnon talot, kahden asunnon talot, muut erilliset pientalot, rivitalot, ketjutalot, luhtitalot, muut asuinkerrostalot.
- Luokka 2: Rakennuksen käyttötarkoitukset 41-999, muut rakennukset.



Perusmaksu ei koske asuinkelvottomia rakennuksia. Asunnon omistaja voi hakea jätehuollon perusmaksun poistamista kirjallisesti Päijät-Hämeen jätelautakunnalta 19 § mukaisesti. Hakiessa tulee esittää todiste asunnon käyttökelvottomuudesta tai rakennuksen purkamisesta.

4 § Jätehuollon perusmaksulla kustannettavat palvelut

Jätehuollon perusmaksulla rahoitetaan lajitteluasemien ja kiertävien jätekeräyksien ylläpidosta syntyviä kustannuksia. Lisäksi jätehuollon perusmaksulla kustannetaan kotitalouksien veloituksetta vastaanotettavien jätteiden vastaanotosta ja käsittelystä, jäteneuvonnasta, suljettujen kaatopaikkojen jälkihoidosta sekä jätehuoltoviranomaisen toiminnasta syntyvät kustannukset.

3 Luku Kiinteistökohtaisen jäteastian (kotinouto) ja aluekeräyspistepalvelun maksut

5 § Salpakierto Oy:n kilpailuttaman jätteenkuljetuksen alue

Lukua 3 sovelletaan Salpakierto Oy:n kilpailuttaman kuljetuksen alueella.

Salpakierto Oy:n kilpailuttama seka- ja energiajätteenkuljetus:

- Heinolan haja-asutusalue,
- Kärkölä,
- Orimattilan Artjärvi,
- Sysmän haja-asutusalue.

Salpakierto Oy:n kilpailuttama biojätteenkuljetus:

- Heinolan taajama-alue,
- Orimattilan taajama-alue.

6 § Kiinteistökohtaisen jäteastian (kotinouto) ja aluekeräyspistepalvelun maksun muodostuminen

Tyhjennysmaksu koostuu kuljetus- ja käsittelymaksusta.

Kuljetusmaksu määräytyy Salpakierto Oy:n toteuttaman hankintalain mukaisen kilpailutuksen perusteella. Käsittelymaksu muodostuu jätteen vastaanotto- ja käsittelykustannuksista sekä asiakaspalvelun, laskutuksen ja kuljetusten hallinnoinnista aiheutuvista kuluista.

7 § Kiinteistökohtaisen jäteastian (kotinouto) maksun määräytymisperusteet

Kiinteistön haltija on velvollinen maksamaan kiinteistökohtaisen jäteastian (kotinouto) tyhjennysmaksun.



8 § Aluekeräyspistemaksun määrätymisperusteet

Aluekeräyspistemaksu on huoneistokohtainen. Aluekeräyspistemaksun on velvollinen maksamaan se, joka on asuinhuoneiston haltija maksukauden ensimmäisenä päivänä. Aluekeräyspistemaksu määrätään kalenterivuodeksi kerrallaan. Aluekeräyspistemaksu määräytyy rakennuksen todellisen käytön mukaan vakituisen asunnon aluekeräyspistemaksuna tai vapaa-ajan asunnon aluekeräyspistemaksuna.

Maksu koskee vain yhtä asuinhuoneistoa, jos samalla käyttäjällä on käytössä:

- useampi asuinhuoneisto samassa rakennuksessa tai
- useampi asuinrakennus, jotka muodostavat yhden toiminnallisen kokonaisuuden tai pihapiirin.

Edellä luetelluissa tapauksissa asuinhuoneiston haltija voi hakea aluekeräysmaksun poistamista kirjallisesti Päijät-Hämeen jätelautakunnalta 19 § mukaisesti.

Asuinhuoneiston haltija voi hakea aluekeräysmaksun kohtuullistamista kirjallisesti Päijät-Hämeen jätelautakunnalta 19 § mukaisesti:

- jos aluekeräyspiste on erittäin vaikeasti tavoitettavissa tai
- asuinrakennus ei ole asuin- tai vapaa-ajankäytössä.

9 § Lisämaksut

Lisäksi voidaan periä seuraavia lisämaksuja:

Aluekeräyspisteen avainpantti

Alueilla, joilla on lukollinen aluekeräyspiste, veloitetaan aluekeräyspisteen avaimesta panttimaksu.

Astiahuoltomaksu

Astiahuoltomaksua käytetään, kun astia joudutaan kuljettamaan väliaikaisesti pois tai vaihtamaan muusta kuin Salpakierro Oy:stä johtuvasta syystä.

Astiavuokra

Astiavuokra sisältää astian kuukausivuokran sekä astian toimituksen ja pois viennin. Jos asiakas haluaa luopua astiasta keskeyttäessään jätahuollon alle vuodeksi, peritään astian poisnoudosta astiahuoltomaksu. Jos asiakas tilaa ylimääräisen astian alle vuoden pituiseksi määräajaksi, peritään astian poisnoudosta astiahuoltomaksu.

Hukkanoutomaksu

Jos astia tai astiaryhmän kaikki astiat ovat tyhjä tai astiaa ei voida tyhjentää asiakkaasta johtuvasta syystä, peritään kyseisen astiatyyppin hukkanoutomaksu, joka on ko. astiatyyppin kuljetusmaksuosuus.

Lisäjättemaksu

Lisäjätteeksi tulkitaan jäte, joka on pakattu jätessäkkiin tai muuten merkitty selvästi jätteeksi sekä jätetty



astian viereen tai jätekatokseen. Jos lisäjätteet on pakattu käyttäen muuta kuin jätessäkkiä tai -pussia, on ne aina merkittävä lisäjätteeksi ja niiden on oltava helposti kuormattavia ja kuljetukseen soveltuvia. Yli 1 m³:n lisäjäte-eriä ei oteta kuormaan. Maksu jokaiselta 200 litran lisäjättemäärältä on jätetaksataulukon ko. jätelajin 240 litran jäteastian tyhjennysmaksu korotettuna 25 %:lla.

Vetomaksu

Vetomaksu veloitetaan keräysvälineen siirrosta jäteautolle kultakin alkavalta 10 metriltä, kun vetomatka ylittää tyhjennysmaksuun sisältyvän 10 metrin matkan.

Peruutusmaksu

Peruutusmaksu peritään, jos tyhjennyspaikalla ei ole jäteautolle kääntömahdollisuutta ja jäteauto joutuu peruuttamaan yli 20 metrin matkan jäteastian tyhjennyksen suorittamiseksi. Lisämaksu peritään 20 metriä ylittävästä peruutusmatkasta jokaiselta alkavalta 20 metriltä.

10 § Maksun määräytyminen erityisissä tilanteissa

Kiinteistökohtaisen jäteastian tyhjennyksen (kotinouto) keskeytysajalta ei peritä maksua.

Biojäteastian tyhjennysmaksu sisältää astian sisäsäkin ja pesun jätehuoltomääräysten mukaisesti.

Jäteastian koon vaihtaminen otetaan tyhjennysmaksussa huomioon siitä lähtien, kun kiinteistön haltija tai jätteenkuljettaja on ilmoittanut muutoksesta Salpakierto Oy:n asiakaspalveluun.

Tyhjennysmaksua ei peritä, jos keräysväline on jätteenkuljettajan laiminlyönnin takia jäänyt tyhjentämättä. Kiinteistön haltijan tulee ilmoittaa laiminlyönnistä jätteenkuljetuksen asiakaspalveluun viipymättä.

Laiminlyönniksi ei katsota, jos keräilyväline on ollut liian painavaksi täytetty tai rikkinäinen tai kiinteistön kunnossapitoon kuuluva tie jäteastialle on kulkukelvoton tai saattaa aiheuttaa vauriota ajoneuvolle.

Taajamissa paikkaustyhjennys tehdään viimeistään viikon ja haja-asutusalueilla viimeistään kahden viikon kuluessa ilmoituksesta. Paikkaustyhjennyksestä peritään taksan mukainen maksu. Laiminlyönnin takia kertyneestä ja jäteastian viereen pakatusta vastaavasta jätteestä peritään käsittelymaksu ja se kuljetetaan maksutta.

4 Luku Lajitteluasemamaksut ja käsittelykeskuksen vastaanottomaksut**11 § Lajitteluasemamaksut**

Jätteen tuojat ovat velvolliset maksamaan jätemaksun.

Salpakierto Oy:n ylläpitämillä lajitteluasemilla peritään maksutaulukon mukaisista jätteistä tilavuusperusteisia tai yksikkökohtaisia pienerämaksuja.



12 § Lavapalveluiden maksut

Lavakuljetushinta sisältää lavan toimituksen, noudon ja lopputyhjennyksen. Jätelavasta laskutetaan erikseen vuokraa päiväkohtaisesti. Kouranoutohinta sisältää jätteiden noudon ja lopputyhjennyksen. Jätteistä peritään jätelajikohtainen painoon perustuva käsittelymaksu. Palveluiden muut maksut on hinnoiteltu erikseen.

13 § Käsittelykeskuksen maksut

Jätteentuojia on velvollinen maksamaan jätemaksun.

Käsittelykeskukseen vastaanotettavista kunnan vastuulle kuuluvista ja kunnan toissijaisen jätehuollon järjestämisvelvollisuuden piiriin kuuluvista jätekuormista peritään punnitustapahtumakohtainen vaakamaksu sekä jätelajikohtainen painoon perustuva käsittelymaksu.

14 § Kunnan toissijaisen jätehuollon järjestämisvelvollisuuden (TSV) maksut

Kunnan toissijaisen vastuun piiriin kuuluvan jätteentuottajan on katettava jätemaksuissa vähintään kaikki palvelun tuottamisesta aiheutuvat kustannukset.

Kunnan toissijaisen jätehuoltovastuun piiriin kuuluvalta jätteeltä peritään jätetaksan mukainen TSV-hinta.

Jos jätelajille ei ole määritetty TSV-hintaa, jätelajikohtaista hintaa korotetaan enintään 25 % kustannusvastaavasta käsittelyhinnasta. Kunnan toissijaisesta jätehuoltopalvelusta perittävä jätemaksu ei saa alittaa lajiltaan ja laadultaan vastaavan kunnan vastuulle kuuluvan jätteen jätehuoltopalvelusta perittävää jätemaksua.

Hintaan vaikuttavia tekijöitä ovat mm.:

- jäte-erän määrä
- jätteen laatu
- jäte-erän soveltuvuus vastaanottajan järjestelmään
- muut tapauskohtaiset tekijät

5 Luku Lietteen vastaanottomaksut**15 § Lietteen vastaanottomaksut**

Jätteentuojia on velvollinen maksamaan lietteen käsittelymaksun.

Lietteen käsittelymaksu määräytyy lietteen käsittely- ja vastaanottopaikkojen käsittelykustannusten mukaisesti.



Vastaanottoaikoille vastaanotettavista kunnan vastuulle kuuluvista ja kunnan vastuulle toissijaisesti kuuluvista asumisessa syntyvästä lietteestä peritään jätelajikohtainen tilavuuteen perustuva käsittelymaksu.

6 Luku Jättemaksun laskutus, perintä ja muutoksenhaku

16 § Jättemaksun määrääminen

Päijät-Hämeen jätelautakunta määrää jättemaksun tämän jätetaksan mukaisesti.

17 § Jättemaksun laskutus

Jättemaksun maksamista varten maksuvelvolliselle lähetetään jätelasku. Kiinteistö- ja osakeyhtiömuotoisissa kiinteistöissä jätehuollon perusmaksulasku ja kunnan järjestämän jätteenkuljetuksen jättemaksulasku toimitetaan taloyhtiölle. Kiinteistönhaltijan järjestämässä jätteenkuljetuksessa lasku jättemaksun käsittelymaksusta toimitetaan kuljetusryitykselle.

Jätelaskussa tulee olla maksettava määrä, eräpäivä, maksuosoite, maksun peruste riittävän tarkasti yksilöitynä, tieto viivästysseuraamuksista, ohjeet muistutuksen tekemistä varten sekä laskuttajan yhteystiedot maksuvelvollisen yhteydenottoa varten.

Jätehuollon perusmaksulaskutusta, lajitteluasemien ja käsittelykeskuksen sekä kunnan järjestämän jätteen kuljetuksen laskutusta hoitaa Salpakierto Oy. Lietteen vastaanottoaikojen laskutusta hoitavat vesihuoltolaitokset.

18 § Jättemaksun perintä ja ulosotto

Salpakierto Oy tai vesihuoltolaitos lähettää maksumuistutuksen ja maksuvaatimuksen. Maksumuistutuksesta ja maksuvaatimuksista peritään perintälain mukainen perintäkulu (*Laki saatavien perinnästä 513/1999*).

Jos maksua ei suoriteta määräajassa, erääntyneelle määrälle on suoritettava erääntymispäivästä vuotuista viivästyskorkoa siten kuin korkolaissa (633/1982) säädetään.

Jättemaksulasku on ilman oikeuden päätöstä ulosottokelpoinen. Maksuvaatimuksen jälkeen laskuttaja siirtää saatavan ulosotettavaksi. Päijät-Hämeen jätelautakunta hyväksyy ulosoton.

Saatava vanhentuu viiden vuoden kuluttua sitä seuranneen vuoden alusta, jona se on määrätty tai maksuunpantu, ja muussa tapauksessa sitä seuranneen vuoden alusta, jona se on erääntynyt (*Laki verojen ja maksujen täytäntöönpanosta 706/2007*).



19 § Muutoksenhaku jätemaksusta

Maksuvelvollisella on oikeus tehdä 14 päivän kuluessa jätelaskun saamisesta kirjallinen muistutus Päijät-Hämeen jätelautakunnalle. Jätelautakunnan on tehtävä muistutuksen johdosta päätös. Salpakierto Oy lähettää muuttuneesta maksusta maksuvelvolliselle uuden jätelaskun.

Jättemaksu on suoritettava jätelaskussa tai muistutuksen johdosta lähetetyssä uudessa jätelaskussa ilmoitettuna aikana muutoksenhausta huolimatta.

Jättemaksuvelvollinen voi hakea muutosta jätemaksuun myös ennakoon.

7 Luku Muut määräykset**20 § Taksamuutokset**

Tätä taksaa ja liitteenä olevia jätemaksutaulukkoja muutetaan Päijät-Hämeen jätelautakunnan päätöksellä lukuun ottamatta arvonlisäveroä, jossa tapahtuvien muutosten vaikutus maksuihin huomioidaan voimaantulopäivästä lukien ilman lautakunnan erillistä päätöstä.

21 § Voimaantulo

Tämä jätetaksa tulee voimaan 1.8.2020 ja tällä kumotaan 1.4.2020 voimaan tulleet Päijät-Hämeen jätelautakunnan alueen jätetaksa.



Liite 1. Jätehuollon perusmaksu ja kunnan järjestämän jätteenkuljetuksen maksut 1.1.2021 alkaen

Jätehuollon perusmaksu

€/asunto/vuosi	alv 0 %	alv 24 %
Luokka 1	27,02	33,50
Luokka 2	16,53	20,50

Orimattilan Artjärvi

Sekajäte	kuljetus- maksu	käsittely- maksu	€/tyhjennys, alv 0 %	€/tyhjennys, alv 24 %
jäteastia enintään 140 l	2,71	2,82	5,53	6,86
jäteastia > 140 l - 240 l	2,71	4,26	6,97	8,64
jäteastia > 240 l - 390 l	2,71	6,42	9,13	11,32
jäteastia > 390 l - 660 l	2,71	10,31	13,02	16,14

Energiajäte	kuljetus- maksu	käsittely- maksu	€/tyhjennys, alv 0 %	€/tyhjennys, alv 24 %
jäteastia enintään 140 l	2,71	1,11	3,82	4,74
jäteastia > 140 l - 240 l	2,71	1,33	4,04	5,01
jäteastia > 240 l - 390 l	2,71	1,67	4,38	5,43
jäteastia > 390 l - 660 l	2,71	2,27	4,98	6,18

Aluekeräyspiste	kuljetus- maksu	käsittely- maksu	€/vuosi, alv 0 %	€/vuosi, alv 24 %
vakituinen asunto 1-2 asukasta	54,16	56,68	110,84	137,44
vakituinen asunto yli 2 asukasta	75,82	79,36	155,18	192,42
vapaa-ajan asunto	37,91	39,68	77,59	96,21

Astiavuokrat	€/kk, alv 0 %	€/kk, alv 24 %
jäteastia 140 litraa	2,00	2,48
jäteastia 240 litraa	2,50	3,10
jäteastia 360 litraa	3,30	4,09
jäteastia 660 litraa	5,00	6,20

Muut maksut	alv 0 %	alv 24 %
lisäjäte sekajäte 200 l säkki	8,14	10,09
lisäjäte energiajäte 200l säkki	4,63	5,74
astiahuoltomaksu, €/krt	24,20	30,01
vetomaksu	0,40	0,50
aluekeräyspisteen avainpantti	16,13	20,00
aluekeräyspisteen avainpantti, sähköinen avain	29,03	36,00

Kärkölä

Sekajäte	kuljetus- maksu	käsittely- maksu	€/tyhjennys, alv 0 %	€/tyhjennys, alv 24 %
jäteastia enintään 140 l	2,53	2,82	5,35	6,63
jäteastia > 140 l - 240 l	2,53	4,26	6,79	8,42
jäteastia > 240 l - 390 l	2,53	6,42	8,95	11,10
jäteastia > 390 l - 660 l	2,53	10,31	12,84	15,92

Energijäte	kuljetus- maksu	käsittely- maksu	€/tyhjennys, alv 0 %	€/tyhjennys, alv 24 %
jäteastia enintään 140 l	2,53	1,11	3,64	4,51
jäteastia > 140 l - 240 l	2,53	1,33	3,86	4,79
jäteastia > 240 l - 390 l	2,53	1,67	4,20	5,21
jäteastia > 390 l - 660 l	2,53	2,27	4,80	5,95

Aluekeräyspiste	kuljetus- maksu	käsittely- maksu	€/vuosi, alv 0 %	€/vuosi, alv 24 %
vakituinen asunto 1-2 asukasta	50,62	56,68	107,30	133,05
vakituinen asunto yli 2 asukasta	70,86	79,36	150,22	186,27
vapaa-ajan asunto	35,43	39,68	75,11	93,14

Astiavuokrat	€/kk, alv 0 %	€/kk, alv 24 %
jäteastia 140 litraa	2,00	2,48
jäteastia 240 litraa	2,50	3,10
jäteastia 360 litraa	3,30	4,09
jäteastia 660 litraa	5,00	6,20

Muut maksut	alv 0 %	alv 24 %
lisäjäte sekajäte 200 l säkki	7,90	9,80
lisäjäte energijäte 200 l säkki	4,43	5,49
astiahuoltomaksu, €/krt	24,20	30,01
vetomaksu	0,40	0,50
aluekeräyspisteen avainpantti	16,13	20,00
aluekeräyspisteen avainpantti, sähköinen avain	29,03	36,00

Helnolan haja-asutusalue

Sekajäte	kuljetus- maksu	käsittely- maksu	€/tyhjennys, alv 0 %	€/tyhjennys, alv 24 %
jäteastia enintään 140 l	4,11	2,82	6,93	8,59
jäteastia > 140 l - 240 l	4,11	4,26	8,37	10,38
jäteastia > 240 l - 390 l	4,11	6,42	10,53	13,06
jäteastia > 390 l - 660 l	4,11	10,31	14,42	17,88

Energijäte	kuljetus- maksu	käsittely- maksu	€/tyhjennys, alv 0 %	€/tyhjennys, alv 24 %
jäteastia enintään 140 l	4,11	1,11	5,22	6,47
jäteastia > 140 l - 240 l	4,11	1,33	5,44	6,75
jäteastia > 240 l - 390 l	4,11	1,67	5,78	7,17
jäteastia > 390 l - 660 l	4,32	2,27	6,59	8,17

Aluekeräyspiste	kuljetus- maksu	käsittely- maksu	€/vuosi, alv 0 %	€/vuosi, alv 24 %
vakituinen asunto 1-2 asukasta	82,17	56,68	138,85	172,17
vakituinen asunto yli 2 asukasta	115,03	79,36	194,39	241,04
vapaa-ajan asunto	57,52	39,68	97,20	120,53

Astiavuokrat	€/kk, alv 0 %	€/kk, alv 24 %
jäteastia 140 litraa	3,00	3,72
jäteastia 240 litraa	3,00	3,72
jäteastia 360 litraa	3,50	4,34
jäteastia 660 litraa	3,50	4,34

Muut maksut	alv 0 %	alv 24 %
lisäjäte sekajäte 200 l säkki	10,21	12,66
lisäjäte energijäte 200 l säkki	6,50	8,06
astiahuoltomaksu, €/krt	24,20	30,01
vetomaksu	0,40	0,50
aluekeräyspisteen avainpantti	16,13	20,00
aluekeräyspisteen avainpantti, sähköinen avain	29,03	36,00

Sysmän haja-asutusalue

Sekajäte	kuljetus- maksu	käsittely- maksu	€/tyhjennys, alv 0 %	€/tyhjennys, alv 24 %
jäteastia enintään 140 l	4,80	2,82	7,62	9,45
jäteastia > 140 l - 240 l	4,80	4,26	9,06	11,23
jäteastia > 240 l - 390 l	4,80	6,42	11,22	13,91
jäteastia > 390 l - 660 l	4,80	10,31	15,11	18,74

Energiajäte	kuljetus- maksu	käsittely- maksu	€/tyhjennys, alv 0 %	€/tyhjennys, alv 24 %
jäteastia enintään 140 l	5,49	1,11	6,60	8,19
jäteastia > 140 l - 240 l	5,49	1,33	6,82	8,46
jäteastia > 240 l - 390 l	5,49	1,67	7,16	8,88
jäteastia > 390 l - 660 l	5,49	2,27	7,76	9,62

Aluekeräyspiste	kuljetus- maksu	käsittely- maksu	€/vuosi, alv 0 %	€/vuosi, alv 24 %
vakituisen asunto 1-2 asukasta	124,79	72,70	197,49	244,89
vakituisen asunto yli 2 asukasta	134,39	78,29	212,68	263,72
vapaa-ajan asunto	52,80	30,76	83,56	103,61

Astiavuokrat	€/kk, alv 0 %	€/kk, alv 24 %
jäteastia 140 l	2,55	3,16
jäteastia 240 l	2,55	3,16
jäteastia 390 l	3,26	4,04
jäteastia 660 l	4,59	5,69

Muut maksut	alv 0 %	alv 24 %
lisäjäte sekajäte 200 l säkki	7,58	9,40
lisäjäte energiajäte 200 l säkki	7,32	9,08
astiahuoltomaksu, €/kerta	52,50	65,10
vetomaksu / alkava 10 m	0,53	0,66
peruutusmaksu / alkava 20 m	1,50	1,86

Orimattilan taajama-alue

Biojäte	kuljetus- maksu	käsittely- maksu	tyhjennys- maksu alv 0 %	tyhjennys- maksu alv 24 %
jäteastia 140 l	3,66	2,85	6,51	8,07
jäteastia 140 l, laitokset	3,66	4,52	8,18	10,14
jäteastia 240 l	4,09	4,32	8,41	10,43
jäteastia 240 l, laitokset	4,09	8,83	12,92	16,02
haravointijäteastia 660 l	4,11	11,02	15,13	18,76

Astiavuokrat	€/kk, alv 0 %	€/kk, alv 24 %
jäteastia 140 l	1,50	1,86
jäteastia 240 l	1,75	2,17

Muut maksut	alv 0 %	alv 24 %
astiahuoltomaksu	24,20	30,01
vetomaksu	0,40	0,50

Helnolan taajama-alue

Biojäte	kuljetus- maksu	käsittely- maksu	tyhjennys- maksu alv 0 %	tyhjennys- maksu alv 24 %
jäteastia 140 l	3,45	2,85	6,30	7,81
jäteastia 140 l, laitokset	3,45	4,52	7,97	9,88
jäteastia 240 l	3,77	4,32	8,09	10,03
jäteastia 240 l, laitokset	3,77	8,83	12,60	15,62
haravointijäteastia 660 l	4,11	11,02	15,13	18,76

Astiavuokrat	€/kk, alv 0 %	€/kk, alv 24 %
jäteastia 140 l	1,50	1,86
jäteastia 240 l	1,75	2,17

Muut maksut	alv 0 %	alv 24 %
astiahuoltomaksu	24,20	30,01
vetomaksu	0,40	0,50

Liite 2. Lajitteluasema- ja jätelavapalvelumaksut 1.1.2021 alkaen

Seka-, energia-, bio- ja hyötyjätteet	alv 0 %	alv 24 %
sekajäte, 200 litraa	8,87	11,00
sekajäte, 1 m ³	24,19	30,00
energiajäte, 1m ³	6,45	8,00
biojäte, 1 m ³	24,19	30,00
hyötyjäte, 1 m ³	6,45	8,00

Ei vastaanottomaksua kotitalouksilta

risut, haravointijätteet, puu, kestopuu
paperi, lasi, metalli, kartonki, romumetalli
renkaat ilman vanteita tai vanteilla
vaaralliset jätteet asukkailta maksutta 50 kg/50 litraa /vuosi, paitsi pakatut elohopealamput ja loisteputket
sähkölaitteet 1-3 kpl/laitetyyppi/tuoja/tuontikerta
terveydenhuollon erityisjäte

Ei vastaanottomaksua

risut, puu
paperi, metalli, romumetalli, kartonki, video- ja c-kasetit
renkaat ilman vanteita
paristot, pienakut, lyijyakut, elohopealamput ja loisteputket ilman pakkauksia
sähkölaitteet 1-3 kpl/laitetyyppi/tuoja/tuontikerta

Vaaralliset jätteet	€/kg ellei muuta mainita	
	alv 0 %	alv 24 %
käytetyt voiteluöljyt, vesipitoisuus < 10 %	0,09	0,11
käytetyt voiteluöljyt, vesipitoisuus >10 %	0,25	0,31
öljyinen kiinteä jäte, ml öljynsuodattimet	0,59	0,73
öljyinen vesi, leikkuunesteet, säiliöpohjat	0,55	0,68
maali-, liima-, lakka- ja hartsijätteet	1,16	1,44
jähdytin-, kytkin- ja jarrunesteet	0,76	0,94
liuottimet; bensiini, tinneri, tärpätti	0,79	0,98
liuottimet (vesipitoiset)	1,07	1,33
valokuvauskemikaalit	0,59	0,73
torjunta- ja kasvinsuojeluaineet	2,30	2,85
elohopeapitoinen jäte	25,27	31,33
kemikaalit, laboratorio- ja lajiteltavat	6,47	8,02
lääkejätteet	3,54	4,39
pesuaineet ja vahat	1,88	2,33
elohopelamput ja loisteputket (pakatut)	1,82	2,26
emäkset ja hapot, nestemäiset	1,64	2,03
ammoniakki	2,51	3,11
PCB-pit. kondensaattorit, saumanauhut	3,87	4,80
lyijypitoiset saumaussmassat	3,87	4,80
halonisammuttimet	5,00	6,20
tynnyri 200 l (avaamaton), €/kpl	28,00	34,72

jauhesammuttimet, kpl	12,10	15,00
asbesti, pienerä, €/200 l	12,10	15,00

Muut jätteet

	alv 0 %	alv 24 %
ylijäämämaat, enintään 1 m ³	6,45	8,00
pakkauslasi, pienerä, €/m ³ *	32,26	40,00
terveydenhuollon erityisjäte €/kg*	2,35	2,91
renkaat vanteineen €/kpl*	1,61	2,00
erityisjäte, pienerä jäteasemalle, €/m ³	25,00	31,00
tietosuojapaperi, 40 l	12,10	15,00
tietosuojapaperi, 200 l	32,26	40,00

* ei vastaanottomaksua kotitalouksilta

Jätelavapalvelut

	alv 0 %	alv 24 %
Lavakuljetus alue 1, €/kerta	145,16	180,00
Lavakuljetus alue 2, €/kerta	177,42	220,00
Lavakuljetus alue 3, €/kerta	201,61	250,00
Lavakuljetus alue 4, €/kerta	225,81	280,00
Lavakuljetus alue 5, €/kerta	306,45	380,00
Lavakuljetus alue 6, €/kerta	334,68	415,00
Lavakuljetus alue 7, €/kerta	362,90	450,00
Välityhjennys alue 1, €/kerta	104,84	130,00
Välityhjennys alue 2, €/kerta	104,84	130,00
Välityhjennys alue 3, €/kerta	137,10	170,00
Välityhjennys alue 4, €/kerta	161,29	200,00
Välityhjennys alue 5, €/kerta	189,52	235,00
Välityhjennys alue 6, €/kerta	201,61	250,00
Välityhjennys alue 7, €/kerta	217,74	270,00
Kouranouto alue 1, €/kerta	145,16	180,00
Kouranouto alue 2, €/kerta	145,16	180,00
Kouranouto alue 3, €/kerta	177,42	220,00
Kouranouto alue 4, €/kerta	177,42	220,00
Kouranouto alue 5, €/kerta	225,81	280,00
Kouranouto alue 6, €/kerta	225,81	280,00
Kouranouto alue 7, €/kerta	274,19	340,00

Lavapalveluiden lisämaksut

	alv 0 %	alv 24 %
Lavavuokra €/pv (yön yli)	12,10	15,00
Tuntiveloitus €/h, 1/2 h tarkkuudella	64,52	80,00

Lavapalvelu palvelualueet postinumeroittain

Postinumero	Postitoimi- paikka	Alue
15100	LAHTI	1
15110	LAHTI	1
15140	LAHTI	1
15150	LAHTI	1
15160	LAHTI	1
15520	LAHTI	1
15540	VILLÄHDE	1

15560	NASTOLA	1
15170	LAHTI	2
15200	LAHTI	2
15210	LAHTI	2
15240	LAHTI	2
15300	LAHTI	2
15500	LAHTI	2
15550	NASTOLA	2
15580	RUUHIJÄRVI	2
15610	LAHTI	2
15680	LAHTI	2
15700	LAHTI	2
15800	LAHTI	2
16100	UUSIKYLÄ	2
16160	OKKERI	2
15230	LAHTI	3
15270	KUKKILA	3
15320	LAHTI	3
15340	LAHTI	3
15460	MÄKELÄ	3
15810	LAHTI	3
15820	LAHTI	3
15830	LAHTI	3
15840	LAHTI	3
15850	LAHTI	3
15860	HOLLOLA	3
15870	HOLLOLA	3
15900	LAHTI	3
15950	LAHTI	3
15980	MESSILÄ	3
16280	KUIVANTO	3
16310	VIRENOJA	3
16320	PENNALA	3
16330	HEINÄMAA	3
17110	KALLIOLA	3
15880	HOLLOLA	4
16270	VILLIKKALA	4
16300	ORIMATTILA	4
16350	NIINIKOSKI	4
16500	HERRALA	4
16510	LUHTIKYLÄ	4
16630	TENNILÄ	4
16710	HOLLOLA KK	4
16730	KUTAJÄRVI	4
17120	PAIMELA	4
17130	VESIVEHMAA	4
17200	VÄÄKSY	4
19110	VIERUMÄKI	4
19120	VIERUMÄKI	4
16200	ARTJÄRVI	5

16390	PAKAA	5
16450	MALLUSJOKI	5
16540	MERTIE	5
16600	JÄRVELÄ	5
16610	KÄRKÖLÄ	5
16670	LAPPILA	5
16790	MANSKIVI	5
16800	HÄMEENKOSKI	5
17150	URAJÄRVI	5
17220	PIETILÄ	5
17320	ASIKKALA	5
17410	VIITAILA	5
17430	KURHILA	5
17440	VÄHIMAA	5
17450	ISO-ÄINIÖ	5
18100	HEINOLA	5
18120	HEINOLA	5
18130	HEINOLA	5
18150	HEINOLA	5
18600	MYLLYOJA	5
07560	PUKKILA	6
07565	KANTELE	6
07690	KANKKILA	6
07600	MYRSKYLÄ	6
17240	KALKKINEN	6
17470	MAAKESKI	6
17500	PADASJOKI	6
17510	NYYSTÖLÄ	6
18300	HEINOLA KK	6
19210	LUSI	6
19230	ONKINIEMI	6
19250	SYRJÄKOSKI	6
19260	PAASO	6
19310	KARILANMAA	6
19320	NIKKAROINEN	6
19370	NUORAMOINEN	6
17530	ARRAKOSKI	7
17610	AUTTOINEN	7
17630	VESIJAKO	7
17710	TORITTU	7
17740	KASINIEMI	7
19700	SYSMÄ	7
19730	SÄRKILAMPI	7
19740	LIIKOLA	7
19770	VALITTULA	7

Loppusijoitettavat jätteet

€/tonni ellei muuta mainita	alv 0 %	alv 24 %
-----------------------------	---------	----------

Sekajäte

179,00	221,96
--------	--------

Erityiskäsitteltävä jäte

179,00	221,96
--------	--------

Rakennusjätteet

rakennusjäte	179,00	221,96
asbesti, laskutus vähintään 500 kg:sta	179,00	221,96
maa-aines sis. betonimursketta	10,00- 80,00	12,40-99,20
eristevilla	179,00	221,96
seulaylite, verollinen	179,00	221,96
seulaylite, kaatopaikan rakenteeseen	5,00-52,00	6,20-64,48
tiilijäte, kaatopaikan rakenteeseen	5,00-52,00	6,20-64,48

Teollisuusjätteet

teollisuusjäte, lk 1	179,00	221,96
teollisuusjäte, lk 1 jäteveroton	109,00	135,16
teollisuusjäte, lk 2	147,00	182,28
teollisuusjäte, lk 2, jäteveroton	77,00	95,48
välppähiekka	179,00	221,96
valuhiekka	52,00	64,48
laitosrejekti	179,00	221,96
laitosrejekti kaatopaikan rakenteeseen	93,00	115,32
tuhottava erä, laskutus vähintään 1000 kg:sta	179,00	221,96

Hyötyjätteet

€/tonni ellei muuta mainita	alv 0 %	alv 24 %
-----------------------------	---------	----------

Puutarhajätteet

haravointijäte, ilmainen	0,00	0,00
haravointijäte, maksullinen	60,10	74,52
haravointi- ja risujätteen sekakuormat	75,00	93,00
risut, ilmainen	0,00	0,00
risut maksullinen	15,00	18,60

Lasit

lasi; pakkauslasi	155,00	192,20
lasi; purkuikkunat pokineen	180,00	223,20
lasi; laminoitu lasi	135,00	167,40

Metalli

0,00	0,00
------	------

Muovipakkaukset

0,00	0,00
------	------

Rakennusjätteet

kannot	50,00	62,00
puunrungot	0,00	0,00
kattohuopa (** Salpakierto Oy)	130,00	161,20
kipsijäte	70,00	86,80
kestopuu	250,00	310,00

(** korjattu kirjoitusvirhe hallintolain 51 §:n perusteella:
virheellinen kattohuopa Salpakierto Oy po. kattohuopa

Muut maksut

vastaanottomaksu, €/kpl	9,00-16,00	11,16-19,84
punnitus, €/kpl	16,00-18,00	19,84-22,32
ylimääräinen siirtomaksu, €/tonni	25,00	31,00
ylimääräinen käsittelymaksu, €/kpl	50,00	62,00

Liite 4. Asumisessa syntyvien lietteiden vastaanottomaksut 1.1.2021 alkaen

Asikkala	Vastaanottoaika	alv 0 %	alv 24 %
Sakokaivoliete €/m ³	Asikkalan vesi ja Satama Oy	7,50	9,30
Umpikaivoliete €/m ³	Asikkalan vesi ja Satama Oy	7,50	9,30
Heinola	Vastaanottoaika	alv 0 %	alv 24 %
Sakokaivoliete €/m ³	Heinolan kaupungin vesihuoltolaitos	2,60	3,22
Umpikaivoliete €/m ³	Heinolan kaupungin vesihuoltolaitos	2,60	3,22
Hollola, Lahti	Vastaanottoaika	alv 0 %	alv 24 %
Sakokaivoliete €/m ³	Lahti Aqua Oy	9,50	11,78
Umpikaivoliete €/m ³	Lahti Aqua Oy	9,50	11,78
Rasvanerotelukaivojäte €/m ³	Lahti Aqua Oy	78,00	96,72
Tapahtumakäymäläjäte €/m ³	Lahti Aqua Oy	78,00	96,72
Kärkölä	Vastaanottoaika	alv 0 %	alv 24 %
Sakokaivoliete €/m ³	Kärkölään Vesi	10,00	12,40
Umpikaivoliete €/m ³	Kärkölään Vesi	8,00	9,92
Myrskylä	Vastaanottoaika	alv 0 %	alv 24 %
Sakokaivoliete €/m ³	Porlammin jäteveden puhdistamo, Lapinjärvi	15,25	18,91
Umpikaivoliete €/m ³	Porlammin jäteveden puhdistamo, Lapinjärvi	15,25	18,91
Sakokaivoliete €/m ³	Loviisan Vesiliikelaitos	6,40	7,94
Umpikaivoliete €/m ³	Loviisan Vesiliikelaitos	6,40	7,94
Sakokaivoliete €/m ³	Nivos Vesi Oy	10,89	13,50
Umpikaivoliete €/m ³	Nivos Vesi Oy	10,89	13,50
Sakokaivoliete €/m ³	Porvoon vesi	7,20	8,93
Umpikaivoliete €/m ³	Porvoon vesi	7,20	8,93
Orimattila	Vastaanottoaika	alv 0 %	alv 24 %
Sakokaivoliete €/m ³	Orimattilan Kaupungin vesilaitos	8,00	9,92
Umpikaivoliete €/m ³	Orimattilan Kaupungin vesilaitos	8,00	9,92
Padasjoki	Vastaanottoaika	alv 0 %	alv 24 %
Sakokaivoliete €/m ³	Padasjoen kunnan viemärlaitos	7,50	9,30
Umpikaivoliete €/m ³	Padasjoen kunnan viemärlaitos	7,50	9,30
Pukkila	Vastaanottoaika	alv 0 %	alv 24 %
Sakokaivoliete €/m ³	Nivos Vesi Oy	10,89	13,50
Umpikaivoliete €/m ³	Nivos Vesi Oy	10,89	13,50
Sysmä	Vastaanottoaika	alv 0 %	alv 24 %
Sakokaivoliete €/m ³	Sysmän kunnan vesi- ja viemärlaitos	18,00	22,32
Umpikaivoliete €/m ³	Sysmän kunnan vesi- ja viemärlaitos	7,00	8,68

Liite 5. Salpakierto Oy:n yleiset maksut 1.1.2021 alkaen

Muut maksut	alv 0 %	alv 24 %
tunnistekortti, maksullinen, €/kpl	11,50	14,26
pienlaskutuslisä, €/kpl	5,00	6,20
maksumuistutus, €/kpl	5,00	
asiakkaasta johtuva laskun korjausmaksu €/kpl	20,00	24,80
jäteastiatarra pieni, €/kpl	1,21	1,50
laminoitu opastetaulu, €/kpl	6,45	8,00
jätesäkkirulla (200 l), €/rulla	2,42	3,00
hanskat (Synthex kesä), €/pari	2,42	3,00
hanskat (Synthex talvi), €/pari	2,82	3,50
suojalasit , €/kpl	3,63	4,50
raportointi, €/h	60,00	74,40
pesuhalli käyttömaksu, €/30 min	20,00	24,80
pesuhalli käyttömaksu, €/45 min	30,00	37,20
peräkärryn vuokraus, €/vrk tai viikonloppu	16,13	20,00
tuhoamistodistus, €/kpl	16,13	20,00
poikkeusaukiolo, €/auto/päivä	20,00	24,80
koneaputyö, €/kpl	35,00	43,40
Päivystystunti / hlö *	100,00	124,00
Päivystystunti / kone**	40,00	49,60

* sovittava etukäteen

** koneen hintaan lisätään aina päivystystunti / hlö

Liite 6. Biojätteen erilliskeräyspalvelukokeilun maksut 1.6.2020-31.12.2021

Hinnasto voimassa 1.6.2020-31.12.2021 Lahden kaupungissa

Biojäte pienastia -palvelulla tarkoitetaan asukkaan pihaan sijoitetun biojäteastian tyhjentämistä.

Biolinkkipalvelulla tarkoitetaan Salpakierto Oy:n valitseman asukkaan pihalle sijoitetun biojäteastian tyhjentämistä, johon kerätään jätteet biojäte pienastioista.

Biojäte pienastia ja biolinkki -palvelut sisältävät keräysvälineet ulos ja sisälle sekä biojätepusseja, kuljetusmaksun, käsittelymaksun ja hallintomaksun.

€/tyhjennys	palvelumaksu	palvelumaksu
Biojäte pienastia	5,24	6,50
Biolinkki	4,03	5,00

Liite 7. TSV-maksut 1.1.2021 alkaen

7.1 Jätteenkuljetuksen TSV-maksut

Orimattilan Artjärvi

Sekajäte	kuljetus- maksu	käsittely- maksu	€/tyhjennys, alv 0 %	€/tyhjennys, alv 24 %
jäteastia enintään 140 l	2,71	2,82	5,53	6,86
jäteastia > 140 l - 240 l	2,71	4,26	6,97	8,64
jäteastia > 240 l - 390 l	2,71	6,42	9,13	11,32
jäteastia > 390 l - 660 l	2,71	10,31	13,02	16,14

Energiajäte	kuljetus- maksu	käsittely- maksu	€/tyhjennys, alv 0 %	€/tyhjennys, alv 24 %
jäteastia enintään 140 l	2,71	1,11	3,82	4,74
jäteastia > 140 l - 240 l	2,71	1,33	4,04	5,01
jäteastia > 240 l - 390 l	2,71	1,67	4,38	5,43
jäteastia > 390 l - 660 l	2,71	2,27	4,98	6,18

Astiavuokrat	€/kk, alv 0 %	€/kk, alv 24 %
jäteastia 140 litraa	2,00	2,48
jäteastia 240 litraa	2,50	3,10
jäteastia 360 litraa	3,30	4,09
jäteastia 660 litraa	5,00	6,20

Muut maksut	alv 0 %	alv 24 %
lisäjäte sekajäte 200 l säkki	8,14	10,09
lisäjäte energiajäte 200l säkki	4,63	5,74
astiahuoltomaksu, €/krt	24,20	30,01
vetomaksu	0,40	0,50

Kärkölä

Sekajäte	kuljetus- maksu	käsittely- maksu	€/tyhjennys, alv 0 %	€/tyhjennys, alv 24 %
jäteastia enintään 140 l	2,53	2,82	5,35	6,63
jäteastia > 140 l - 240 l	2,53	4,26	6,79	8,42
jäteastia > 240 l - 390 l	2,53	6,42	8,95	11,10
jäteastia > 390 l - 660 l	2,53	10,31	12,84	15,92

Energiajäte	kuljetus- maksu	käsittely- maksu	€/tyhjennys, alv 0 %	€/tyhjennys, alv 24 %
jäteastia enintään 140 l	2,53	1,11	3,64	4,51
jäteastia > 140 l - 240 l	2,53	1,33	3,86	4,79
jäteastia > 240 l - 390 l	2,53	1,67	4,20	5,21
jäteastia > 390 l - 660 l	2,53	2,27	4,80	5,95

Astiavuokrat	€/kk, alv 0 %	€/kk, alv 24 %
jäteastia 140 litraa	2,00	2,48
jäteastia 240 litraa	2,50	3,10
jäteastia 360 litraa	3,30	4,09
jäteastia 660 litraa	5,00	6,20

Muut maksut	alv 0 %	alv 24 %
lisäjäte sekajäte 200 l säkki	7,90	9,80
lisäjäte energiajäte 200 l säkki	4,43	5,49
astiahuoltomaksu, €/krt	24,20	30,01
vetomaksu	0,40	0,50

Heinolan haja-asutusalue

Sekajäte	kuljetus- maksu	käsittely- maksu	€/tyhjennys, alv 0 %	€/tyhjennys, alv 24 %
jäteastia enintään 140 l	4,11	2,82	6,93	8,59
jäteastia > 140 l - 240 l	4,11	4,26	8,37	10,38
jäteastia > 240 l - 390 l	4,11	6,42	10,53	13,06
jäteastia > 390 l - 660 l	4,11	10,31	14,42	17,88

Energiajäte	kuljetus- maksu	käsittely- maksu	€/tyhjennys, alv 0 %	€/tyhjennys, alv 24 %
jäteastia enintään 140 l	4,11	1,11	5,22	6,47
jäteastia > 140 l - 240 l	4,11	1,33	5,44	6,75
jäteastia > 240 l - 390 l	4,11	1,67	5,78	7,17
jäteastia > 390 l - 660 l	4,32	2,27	6,59	8,17

Astiavuokrat	€/kk, alv 0 %	€/kk, alv 24 %
jäteastia 140 litraa	3,00	3,72
jäteastia 240 litraa	3,00	3,72
jäteastia 360 litraa	3,50	4,34
jäteastia 660 litraa	3,50	4,34

Muut maksut	alv 0 %	alv 24 %
lisäjäte sekajäte 200 l säkki	10,21	12,66
lisäjäte energiajäte 200 l säkki	6,50	8,06
astiahuoltomaksu, €/krt	24,20	30,01
vetomaksu	0,40	0,50

Sysmän haja-asutusalue

Sekajäte	kuljetus- maksu	käsittely- maksu	€/tyhjennys, alv 0 %	€/tyhjennys, alv 24 %
jäteastia enintään 140 l	4,80	2,82	7,62	9,45
jäteastia > 140 l - 240 l	4,80	4,26	9,06	11,23
jäteastia > 240 l - 390 l	4,80	6,42	11,22	13,91
jäteastia > 390 l - 660 l	4,80	10,31	15,11	18,74

Energiajäte	kuljetus- maksu	käsittely- maksu	€/tyhjennys, alv 0 %	€/tyhjennys, alv 24 %
jäteastia enintään 140 l	5,49	1,11	6,60	8,19
jäteastia > 140 l - 240 l	5,49	1,33	6,82	8,46
jäteastia > 240 l - 390 l	5,49	1,67	7,16	8,88
jäteastia > 390 l - 660 l	5,49	2,27	7,76	9,62

Astivuokrat	€/kk, alv 0 %	€/kk, alv 24 %
jäteastia 140 l	2,55	3,16
jäteastia 240 l	2,55	3,16
jäteastia 390 l	3,26	4,04
jäteastia 660 l	4,59	5,69

Muut maksut	alv 0 %	alv 24 %
lisäjäte sekäjäte 200 l säkki	7,58	9,40
lisäjäte energiajäte 200 l säkki	7,32	9,08
astiahuoltomaksu, €/kerta	52,50	65,10
vetomaksu / alkava 10 m	0,53	0,66
peruutusmaksu / alkava 20 m	1,50	1,86

Orimattilan taajama-alue

Biojäte	kuljetus- maksu	käsittely- maksu	€/tyhjennys, alv 0 %	€/tyhjennys, alv 24 %
jäteastia 140 l	3,66	2,85	6,51	8,07
jäteastia 140 l, laitokset	3,66	4,52	8,18	10,14
jäteastia 240 l	4,09	4,32	8,41	10,43
jäteastia 240 l, laitokset	4,09	8,83	12,92	16,02
haravointijäteastia 660 l	4,11	11,02	15,13	18,76

Astivuokrat	€/kk, alv 0 %	€/kk, alv 24 %
jäteastia 140 l	1,50	1,86
jäteastia 240 l	1,75	2,17

Muut maksut	alv 0 %	alv 24 %
astiahuoltomaksu	24,20	30,01
vetomaksu	0,40	0,50

Heinolan taajama-alue

Biojäte	kuljetus- maksu	käsittely- maksu	€/tyhjennys, alv 0 %	€/tyhjennys, alv 24 %
jäteastia 140 l	3,45	2,85	6,30	7,81
jäteastia 140 l, laitokset	3,45	4,52	7,97	9,88
jäteastia 240 l	3,77	4,32	8,09	10,03
jäteastia 240 l, laitokset	3,77	8,83	12,60	15,62
haravointijäteastia 660 l	4,11	11,02	15,13	18,76

Astiavuokrat	€/kk, alv 0 %	€/kk, alv 24 %
jäteastia 140 l	1,50	1,86
jäteastia 240 l	1,75	2,17

Muut maksut	alv 0 %	alv 24 %
astiahuoltomaksu	24,20	30,01
vetomaksu	0,40	0,50

7.2 Lajitteluasemien ja Jätelavapalvelun TSV-maksut

Seka-, energia-, bio- ja hyötyjätteet	alv 0 %	alv 24 %
sekajäte, 200 litraa	10,48	13,00
sekajäte, 1 m ³	29,84	37,00
energiajäte, 1m ³	6,45	8,00
biojäte, 1 m ³	24,19	30,00
hyötyjäte, 1 m ³	12,10	15,00

Ei vastaanottomaksua

risut, puu
paperi, metalli, romumetalli, kartonki, video- ja c-kasetit
renkaat ilman vanteita
paristot, pienakut, lyijyakut, elohopealamput ja loisteputket ilman pakkauksia
sähkölaitteet 1-3 kpl/laitetyyppi/tuoja/tuontikerta

Vaaralliset jätteet	€/kg ellei muuta mainita	
	alv 0 %	alv 24 %
käytetyt voiteluöljyt, vesipitoisuus < 10 %	0,09	0,11
käytetyt voiteluöljyt, vesipitoisuus >10 %	0,37	0,46
öljyinen kiinteä jäte, ml öljynsuodattimet	0,68	0,84
öljyinen vesi, leikkuunesteet, säiliöpohjat	0,55	0,68
maali-, liima-, lakka- ja hartsijätteet	1,16	1,44
jähdytin-, kytkin- ja jarrunesteet	0,76	0,94
liuottimet; bensiini, tinneri, tärpätti	0,79	0,98
liuottimet (vesipitoiset)	1,07	1,33
valokuvauskemikaalit	0,74	0,92
torjunta- ja kasvinsuojeluaineet	2,30	2,85
elohopeapitoinen jäte	25,27	31,33
kemikaalit, laboratorio- ja lajiteltavat	6,47	8,02
lääkejätteet	3,54	4,39
pesuaineet ja vahat	1,88	2,33
elohopelamput ja loisteputket (pakatut)	1,82	2,26
emäkset ja hapot, nestemäiset	1,64	2,03
ammoniakki	2,51	3,11
PCB-pit. kondensaattorit, saumanauhut	3,87	4,80
lyijypitoiset saumaussmassat	3,87	4,80
halonisammuttimet	5,00	6,20
tynnyri 200 l (avaamaton), €/kpl	28,00	34,72
jauhesammuttimet, kpl	25,00	31,00
asbesti, pienerä, €/200 l	12,10	15,00
kestopuu, pienerä, €/m ³	48,39	60,00

Muut jätteet	alv 0 %	alv 24 %
ylijäämämaat, enintään 1 m ³	6,45	8,00
pakkauslasi, pienerä, €/m ³	32,26	40,00
terveydenhuollon erityisjäte €/kg	2,35	2,91
renkaat vanteineen €/kpl	1,61	2,00
erityisjäte, pienerä jäteasemalle, €/m ³	25,00	31,00
tietosuojapaperi, 40 l	12,10	15,00
tietosuojapaperi, 200 l	32,26	40,00

Jätelavapalvelut	alv 0 %	alv 24 %
Lavakuljetus alue 1, €/kerta	145,16	180,00
Lavakuljetus alue 2, €/kerta	177,42	220,00
Lavakuljetus alue 3, €/kerta	201,61	250,00
Lavakuljetus alue 4, €/kerta	225,81	280,00
Lavakuljetus alue 5, €/kerta	306,45	380,00
Lavakuljetus alue 6, €/kerta	334,68	415,00
Lavakuljetus alue 7, €/kerta	362,90	450,00
Välityhjennys alue 1, €/kerta	104,84	130,00
Välityhjennys alue 2, €/kerta	104,84	130,00
Välityhjennys alue 3, €/kerta	137,10	170,00
Välityhjennys alue 4, €/kerta	161,29	200,00
Välityhjennys alue 5, €/kerta	189,52	235,00
Välityhjennys alue 6, €/kerta	201,61	250,00
Välityhjennys alue 7, €/kerta	217,74	270,00
Kouranouto alue 1, €/kerta	145,16	180,00
Kouranouto alue 2, €/kerta	145,16	180,00
Kouranouto alue 3, €/kerta	177,42	220,00
Kouranouto alue 4, €/kerta	177,42	220,00
Kouranouto alue 5, €/kerta	225,81	280,00
Kouranouto alue 6, €/kerta	225,81	280,00
Kouranouto alue 7, €/kerta	274,19	340,00

Lavapalveluiden lisämaksut	alv 0 %	alv 24 %
Lavavuokra €/pv (yön yli)	12,10	15,00
Tuntiveloitus €/h, 1/2 h tarkkuudella	64,52	80,00

Lavapalvelu palvelualueet postinumeroin

Postinumero	Postitoimi- paikka	Alue
15100	LAHTI	1
15110	LAHTI	1
15140	LAHTI	1
15150	LAHTI	1
15160	LAHTI	1
15520	LAHTI	1
15540	VILLÄHDE	1
15560	NASTOLA	1
15170	LAHTI	2
15200	LAHTI	2
15210	LAHTI	2

15240	LAHTI	2
15300	LAHTI	2
15500	LAHTI	2
15550	NASTOLA	2
15580	RUUHIJÄRVI	2
15610	LAHTI	2
15680	LAHTI	2
15700	LAHTI	2
15800	LAHTI	2
16100	UUSIKYLÄ	2
16160	OKKERI	2
15230	LAHTI	3
15270	KUKKILA	3
15320	LAHTI	3
15340	LAHTI	3
15460	MÄKELÄ	3
15810	LAHTI	3
15820	LAHTI	3
15830	LAHTI	3
15840	LAHTI	3
15850	LAHTI	3
15860	HOLLOLA	3
15870	HOLLOLA	3
15900	LAHTI	3
15950	LAHTI	3
15980	MESSILÄ	3
16280	KUIVANTO	3
16310	VIRENOJA	3
16320	PENNALA	3
16330	HEINÄMAA	3
17110	KALLIOLA	3
15880	HOLLOLA	4
16270	VILLIKKALA	4
16300	ORIMATTILA	4
16350	NIINIKOSKI	4
16500	HERRALA	4
16510	LUHTIKYLÄ	4
16630	TENNILÄ	4
16710	HOLLOLA KK	4
16730	KUTAJÄRVI	4
17120	PAIMELA	4
17130	VESIVEHMAA	4
17200	VÄÄKSY	4
19110	VIERUMÄKI	4
19120	VIERUMÄKI	4
16200	ARTJÄRVI	5
16390	PAKAA	5
16450	MALLUSJOKI	5
16540	MERTIE	5
16600	JÄRVELÄ	5

16610	KÄRKÖLÄ	5
16670	LAPPILA	5
16790	MANSKIVI	5
16800	HÄMEENKOSKI	5
17150	URAJÄRVI	5
17220	PIETILÄ	5
17320	ASIKKALA	5
17410	VIITAILA	5
17430	KURHILA	5
17440	VÄHIMAA	5
17450	ISO-ÄINIÖ	5
18100	HEINOLA	5
18120	HEINOLA	5
18130	HEINOLA	5
18150	HEINOLA	5
18600	MYLLYOJA	5
07560	PUKKILA	6
07565	KANTELE	6
07690	KANKKILA	6
07600	MYRSKYLÄ	6
17240	KALKKINEN	6
17470	MAAKESKI	6
17500	PADASJOKI	6
17510	NYYSTÖLÄ	6
18300	HEINOLA KK	6
19210	LUSI	6
19230	ONKINIEMI	6
19250	SYRJÄKOSKI	6
19260	PAASO	6
19310	KARILANMAA	6
19320	NIKKARONEN	6
19370	NUORAMOINEN	6
17530	ARRAKOSKI	7
17610	AUTTOINEN	7
17630	VESIJAKO	7
17710	TORITTU	7
17740	KASINIEMI	7
19700	SYSMÄ	7
19730	SÄRKILAMPI	7
19740	LIIKOLA	7
19770	VALITTULA	7

7.3 Käsittelykeskuksen TSV-maksut

Laitoskäsiteltävät jätteet

€/tonni ellei muuta mainita alv 0 % alv 24 %

Biojäte	90,00	111,60
Energiajäte	87,50	108,50

Sekajätteet

sekajäte	160,00	198,40
sekajäte, alle 50 % hyödynnettävää	180,00	223,20
huonekalujäte	160,00	198,40

Rakennusjätteet

rakennusjäte	160,00	198,40
rakennusjäte, alle 50 % hyödynnettävää	180,00	223,20
puru ja puupöly, epäpuhdas	180,00	223,20
puru, puhdas	0,00	0,00
puujäte	15,00	18,60

Teollisuusjätteet

biojäte, teollisuus	90,00	111,60
teollisuusjäte	180,00	223,20
huonekalujäte	160,00	198,40
seulaylite	160,00	198,40
seulaylite, hyödynnettävä	80,00	99,20
laitosrejetti	180,00	223,20
tuhottava erä, laskutus vähintään 1000 kg:sta	180,00	223,20
erityisjäte, pienerä, €/m ³	25,00	31,00

Nestemäiset jätteet

rasvanerotuskaivoliete	84,00	104,16
hiekanerotuskaivoliete	79,00	97,96
öljynerotuskaivoliete	220,00	272,80
sadevesihiekkakaivoliete	79,00	97,96
teollisuuden prosessiliete	109,00	135,16
puhdistamoliete	109,00	135,16
muu liete	109,00	135,16
öljyvahingon imeytysjäte	109,00	135,16
öljyinen vesi	250,00	310,00
säiliön pesuvesi, €/erä	20,00	24,80

Muut palvelut

varastopalvelu	5,00-50,00	6,20-62,00
lajittelupalvelu	50,00-150,00	62,00-186,00
kierrätyspalvelu	50,00-200,00	62,00-248,00
murskauspalvelu	(* 50,00-200,00	62,00-248,00

(* korjattu kirjoitusvirhe hallintolain 51 §:n perusteella:
virheellinen 50,00-200,00 po. 10,00-150,00,
virheellinen 62,00-248,00 po. 12,40-186,00

Loppusijoitettavat jätteet

€/tonni ellei muuta mainita	alv 0 %	alv 24 %
-----------------------------	---------	----------

Sekajäte

179,00	221,96
--------	--------

Erityiskäsiteltävä jäte

179,00	221,96
--------	--------

Rakennusjätteet

rakennusjäte	179,00	221,96
asbesti, laskutus vähintään 500 kg:sta	179,00	221,96
maa-aines sis. betonimursketta	10,00- 80,00	12,40-99,20
eristevilla	179,00	221,96
seulaylite, verollinen	179,00	221,96
seulaylite, kaatopaikan rakenteeseen	5,00-52,00	6,20-64,48
tiilijäte, kaatopaikan rakenteeseen	5,00-52,00	6,20-64,48

Teollisuusjätteet

teollisuusjäte, lk 1	179,00	221,96
teollisuusjäte, lk 1 jäteveroton	109,00	135,16
teollisuusjäte, lk 2	147,00	182,28
teollisuusjäte, lk 2, jäteveroton	77,00	95,48
välppähiekka	179,00	221,96
valuhiekka	52,00	64,48
laitosrejetti	179,00	221,96
laitosrejetti kaatopaikan rakenteeseen	93,00	115,32
tuhottava erä, laskutus vähintään 1000 kg:sta	179,00	221,96

Hyötyjätteet

€/tonni ellei muuta mainita	alv 0 %	alv 24 %
-----------------------------	---------	----------

Puutarhajätteet

haravointijäte, maksullinen	60,10	74,52
haravointi- ja risujätteen sekakuormat	75,00	93,00
risut maksullinen	15,00	18,60

Lasit

lasi; pakkauslasi	155,00	192,20
lasi; purkuikkunat pokineen	180,00	223,20
lasi; laminoitu lasi	135,00	167,40

Metalli

0,00	0,00
------	------

Muovipakkaukset

0,00	0,00
------	------

Rakennusjätteet

kannot	50,00	62,00
puunrungot	0,00	0,00
kattohuopa (** Salpakierto Oy)	130,00	161,20
kipsijäte	70,00	86,80
kestopuu	250,00	310,00

(** korjattu kirjoitusvirhe hallintolain 51 §:n perusteella:
virheellinen kattohuopa Salpakierto Oy po. kattohuopa

Muut maksut

	alv 0 %	alv 24 %
vastaanottomaksu, €/kpl	9,00-16,00	11,16-19,84
punnitus, €/kpl	16,00-18,00	19,84-22,32
ylimääräinen siirtomaksu, €/tonni	25,00	31,00
ylimääräinen käsittelymaksu, €/kpl	50,00	62,00

7.4. Salpakierto Oy:n yleiset TSV-maksut

Muut maksut	alv 0 %	alv 24 %
tunnistekortti, maksullinen, €/kpl	11,50	14,26
pienlaskutuslisä, €/kpl	5,00	6,20
maksumuistutus, €/kpl	5,00	
asiakkaasta johtuva laskun korjausmaksu €/kpl	20,00	24,80
jäteastiatarra pieni, €/kpl	1,21	1,50
laminoitu opastetaulu, €/kpl	6,45	8,00
jätesäkkirulla (200 l), €/rulla	2,42	3,00
hanskat (Synthex kesä), €/pari	2,42	3,00
hanskat (Synthex talvi), €/pari	2,82	3,50
suojalasit , €/kpl	3,63	4,50
raportointi, €/h	60,00	74,40
pesuhalli käyttömaksu, €/30 min	20,00	24,80
pesuhalli käyttömaksu, €/45 min	30,00	37,20
peräkärryn vuokraus, €/vrk tai viikonloppu	16,13	20,00
tuhoamistodistus, €/kpl	16,13	20,00
poikkeusaukiolo, €/auto/päivä	20,00	24,80
koneaputyö, €/kpl	35,00	43,40
Päivystystunti / hlö *	100,00	124,00
Päivystystunti, kone**	40,00	49,60

* sovittava etukäteen

** koneen hintaan lisätään aina päivystystunti / hlö

Avfallstaxa på Päijänne- Tavastlands avfallsnämnds verksamhetsområde

Asikkala, Heinola, Hollola, Kärkölä, Lahtis, Mörskom, Orimattila, Padasjoki, Pukkila och Sysmä

Päijänne-Tavastlands avfallsnämnd 11.6.2020

Bilaga 1. Avfallshanteringens grundavgift och avgifterna för kommunalt ordnad avfallstransport fr.o.m. 1.1.2021

Bilaga 2. Avgifter på sorteringsstationer och containertjänster fr.o.m. 1.1.2021

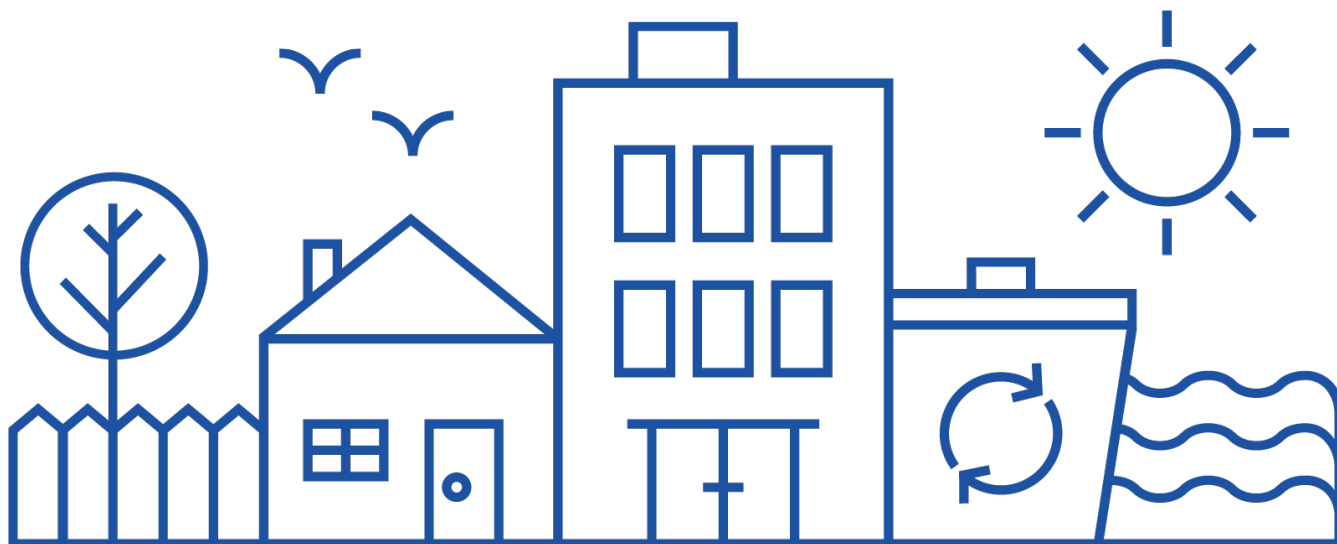
Bilaga 3. Avgifter på avfallscentralen fr.o.m. 1.1.2021

Bilaga 4. Mottagningsavgifter för slam som uppstår vid boende fr.o.m. 1.1.2021

Bilaga 5. Salpakierito Ab:s allmänna avgifter fr.o.m. 1.1.2021

Bilaga 6. Pilotprojektet på insamlingstjänsten av bioavfall i Lahtis 1.6.2020-31.12.2021

Bilaga 7. Avgifter för andrahandsansvar fr.o.m. 1.1.2021



Innehåll

1 Kapitel Tillämpningsområde och allmänna krav	3
1 § Tillämpningsområde	3
2 § Definitioner	3
2 Kapitel Avfallshanteringens grundavgift.....	5
3 § Grunder för bestämmande av avfallshanteringens grundavgift.....	5
4 § Tjänster som finansieras med avfallshanteringens grundavgifter	5
3 Kapitel Avgifter för fastighetsvisa sopkärl (hämtning i hemmet) och tjänsten för regionala insamlingspunkter	5
5 § Område där Salpakierito Ab har konkurrensutsatt avfallstransporten	5
6 § Omfattning av avgiften för fastighetsvist sopkärl (hämtning i hemmet) och tjänsten för regionala insamlingspunkter.....	6
7 § Grunder för bestämmande av avgifter för fastighetsvisa sopkärl (hämtning i hemmet)	6
8 § Grunder för bestämmande av avgift för regional insamlingspunkt.....	6
9 § Tilläggsavgifter	6
10 § Hur avgiften bestäms i särskilda situationer	7
4 Kapitel Sorteringsstationsavgift och avfallcentralens mottagningsavgift	8
11 § Sorteringsstationsavgift	8
12 § Avgifter för containertjänster	8
13 § Avfallscentralens avgifter	8
14 § Avgifter för avfall som kommunen ansvarar för i andra hand	8
5 Kapitel Mottagningsavgifter för slam	9
15 § Mottagningsavgifter för slam	9
6 Kapitel Fakturering och indrivning av avfallsavgiften och överklagande	9
16 § Fastställande av avfallsavgiften	9
17 § Fakturering av avfallsavgiften.....	9
18 § Indrivning och utmätning av avfallsavgifter	10
19 § Överklagande av avfallsavgiften.....	10
7 Kapitel Övriga föreskrifter.....	10
20 § Ändringar av taxan.....	10
21 § Ikraftträdande.....	11
Bilaga 1. Avfallshanteringens grundavgift och avgifterna för kommunalt ordnad avfallstransport fr.o.m. 1.1.2021	12



Bilaga 2. sorteringsstationsavgifter och containertjänster fr.o.m. 1.1.2021	12
Bilaga 3. Avgifter på avfallscentralen fr.o.m. 1.1.2021	12
Bilaga 4. Mottagningsavgifter för slam som uppstår vid boende fr.o.m. 1.1.2021	12
Bilaga 5. Salpakierto Ab:s allmänna avgifter fr.o.m. 1.1.2021	12
Bilaga 6. Pilotprojektet på insamlingstjänsten av bioavfall i Lahtis 1.6.2020-31.12.2021.....	12
Bilaga 7. Avgifter för andrahandsansvar fr.o.m. 1.1.2021	12

1 Kapitel Tillämpningsområde och allmänna krav

1 § Tillämpningsområde

Den här avfallstaxan tillämpas på avfall som omfattas av kommunens skyldighet att ordna avfallshantering samt avfall som omfattas av kommunens skyldighet att ordna avfallshantering i andra hand.

Avfallstaxan gäller på Päijänne-Tavastlands avfallsnämnds verksamhetsområde.

Avfallstaxan gäller inte privaträttsliga avgifter för tjänster inom avfallstransport som fastighetsinnehavaren har ordnat.

De bestämmelser om avfallstaxan som anges nedan är bindande bestämmelser som kompletterar lagar och förordningar om avfallshantering.

2 § Definitioner

I den här taxan avses med

Regional insamlingspunkt, en områdesvis avfallsinsamlingsplats som underhålls av Salpakierto Ab. De regionala insamlingspunkterna är avsedda för vardagligt bland- och energiavfall.

Avfall som uppkommer i boende, allt sådant avfall som uppkommer under stadigvarande boende, fritidsboende, internat och annat boende, oberoende av slaget, deras beskaffenhet eller mängden.

Slam som uppkommer i boende, ämne som antingen sjunker eller flyter som uppkommit i boende eller motsvarande verksamhet och som samlas i fastighetens slamavskiljare eller i de fastighetsvisa minireningsverkens slambehållare eller i andra behandlingssystem och som kan avskiljas från avloppsvatten, samt slam från slambrunnar.



Bioavfall, biologiskt nedbrytbart livsmedels- och köksavfall, som uppkommer i hushåll, restauranger, måltidsservice och detaljhandelsaffärer, motsvarande avfall som uppkommer vid livsmedelsproduktion.

Energiavfall, plast-, papper-, papp-, textil- och kartongavfall som inte lämpar sig för materialåtervinning, och som har sorterats på ursprungsplatsen från blandavfall, nyttoavfall, PVC samt farligt avfall.

Sorteringsstation, bemannad mottagningsplats för avfall, som upprätthålls av Salpakierto Ab i Asikkala, Heinola, Hollola, Lahtis, Orimattila, Padasjoki och Sysmä.

Avfallshanteringens grundavgift, en avgift enligt avfallslagen som täcker kostnader för uppgifterna i anslutning till ordnandet av avfallshanteringen.

Avfallscentral, Salpakierto Ab:s avfallscentral.

Fastighetsvist sopkärl (hämtning i hemmet), av Salpakierto Ab eller fastighetsinnehavaren ordnad avfallstransport, där avfallslagen hämtas från en på fastigheten placerad insamlingsplats eller från ett för två eller flera fastigheter gemensamt sopkärl (avfallssammanslutning).

Avfallstransport som fastighetsinnehavaren ordnar, avfallstransport enligt 37 § i avfallslagen, där fastighetsinnehavaren ansvarar för att ordna transporten genom att avtala därom med ett privat avfallstransportföretag i enlighet med dessa avfallshanteringsföreskrifter.

Avfall som omfattas av kommunens skyldighet att ordna avfallshantering, avfall från boende, inbegripet slam från boende, kommunalt avfall från kommunens förvaltnings- och serviceverksamhet och servicefunktioner samt sådant kommunalt avfall från affärslokaler som samlas in tillsammans med avfall från boende.

Avfall som omfattas av kommunens skyldighet att ordna avfallshantering i andra hand, avfall från näringsverksamhet när avfallsinnehavaren har begärt att få bli ansluten till kommunens avfallshanteringssystem på grund av bristande utbud av andra tjänster och där det inte i övrigt är möjligt att ordna en lämplig avfallshantering för att skydda hälsan och miljön. Avfallet i fråga ska gå att behandla i det kommunala avfallshanteringssystemet.

Faktureringsögonblick, transaktionsdag i debiteringsregistret som godkänts av avfallshanteringsmyndigheten i Salpakierto Ab:s register.

Avfallstransport som Salpakierto Ab har konkurrensutsatt, avfallstransport enligt 36 § i avfallslagen, där Salpakierto Ab ansvarar på kommunernas vägnar för konkurrensutsättande av avfallstransporterna samt beställningar att samla in avfall från fastigheter i enlighet med dessa avfallshanteringsföreskrifter.

Blandavfall, kommunalt avfall som kvarstår då energiavfall, bioavfall, andra nyttoavfall, avfall som omfattas av producentansvaret, inklusive förpackningsavfall, och farligt avfall har sorterats skilt på ursprungsplatsen.



2 Kapitel Avfallshanteringens grundavgift

3 § Grunder för bestämmande av avfallshanteringens grundavgift

Avfallshanteringens grundavgift är en bostadsspecifik avgift. Den som äger bostaden vid faktureringsögonblicket är skyldig att betala grundavgiften. Grundavgiften bestäms för ett kalenderår åt gången.

Avfallshanteringens grundavgift bestäms enligt hur byggnaden används:

- Kategori 1: Byggnadens användningsändamål 11–39: hus med en bostad, hus med två bostäder, övriga fristående småhus, radhus, kedjehus, loftgångshus, övriga flervåningshus.
- Kategori 2: Byggnadens användningsändamål 41–999, övriga byggnader.

Grundavgiften gäller inte obeboeliga byggnader. Bostadens ägare kan skriftligt ansöka om befrielse från grundavgiften hos Päijänne-Tavastlands avfallsnämnd i enlighet med 19 §. I ansökan kan man framföra bevis på att bostaden är obeboelig eller att byggnaden har rivits.

4 § Tjänster som finansieras med avfallshanteringens grundavgifter

Med avfallshanteringens grundavgifter täcks de kostnader som uppstår av sorteringsstationerna och cirkulerande avfallsinsamlingar. Med grundavgiften finansieras dessutom de kostnader som uppstår av mottagningen och hanteringen av avfall som tas emot avgiftsfritt av fastigheter, avfallsrådgivning, efterbehandlingen av nedlagda soptippar och avfallshanteringsmyndigheternas verksamhet.

3 Kapitel Avgifter för fastighetsvisa sopkärl (hämtning i hemmet) och tjänsten för regionala insamlingspunkter

5 § Område där Salpakierto Ab har konkurrensutsatt avfallstransporten

Kapitel 3 tillämpas i område där Salpakierto Ab: har konkurrensutsatt transporten.

Transport av bland- och energiavfall som Salpakierto Ab har konkurrensutsatt:

- glesbygden i Heinola,
- Kärkölä,
- Artsjö i Orimattila,
- glesbygden i Sysmä.

Transport av bioavfall som Salpakierto Ab har konkurrensutsatt:

- tätortsområdet i Heinola,
- tätortsområdet i Orimattila.



6 § Omfattning av avgiften för fastighetsvist sopkärl (hämtning i hemmet) och tjänsten för regionala insamlingspunkter

Tömningsavgiften omfattar transport- och hanteringsavgiften.

Transportavgiften bestäms utifrån upphandling som Salpakieroto Ab har gjort i enlighet med lagen om offentliga upphandlingar. Hanteringsavgiften bestäms enligt kostnaderna för att ta emot och hantera avfallet samt enligt kostnaderna för kundtjänst, fakturering och logistik.

7 § Grunder för bestämmande av avgifter för fastighetsvisa sopkärl (hämtning i hemmet)

Fastighetens innehavare är skyldig att betala avgift för tömning av fastighetsvisa sopkärl (hämtning i hemmet).

8 § Grunder för bestämmande av avgift för regional insamlingspunkt

Avgiften för regional insamlingspunkt är bostadsspecifik. Avgiften för regional insamlingspunkt ska betalas av den som äger bostaden vid betalningsperiodens första dag. Avgiften för regional insamlingspunkt bestäms för ett kalenderår åt gången. Avgiften för regional insamlingspunkt bestäms enligt byggnadens faktiska användning, det vill säga en avgift för regional insamlingspunkt för stadigvarande bostad eller en avgift för regional insamlingspunkt för fritidsbostad.

Avgiften gäller endast en bostad om samma användare använder:

- flera bostäder i samma byggnad eller
- flera bostadsbyggnader som bildar en funktionell helhet eller gårdsmiljö .

I de fall som anges ovan kan den som äger bostaden ansöka om befrielse från avgiften för regional insamling hos Päijänne-Tavastlands avfallsnämnd i enlighet med 19 §.

Den som äger bostaden kan skriftligt ansöka om nedsättning av avgiften för regional insamling hos Päijänne-Tavastlands avfallsnämnd i enlighet med 19 §

- om den regionala insamlingspunkten är mycket svår att nå eller
- om bostadsbyggnaden inte används för bostads- eller fritidsändamål.

9 § Tilläggsavgifter

Dessutom kan följande tilläggsavgifter uppbäras:

Nyckelpant till regional insamlingspunkt

I områden där det finns en låst regional insamlingspunkt debiteras en pant för nyckel till insamlingspunkten.



Avgift för service av insamlingskärl

Avgiften för service av insamlingskärl tillämpas om kärlet tillfälligt måste transporteras bort eller bytas av en orsak som inte beror på Salpakierto Ab.

Kärlhyra

Kärlhyran inkluderar månadshyra för kärlet och leverans och hämtning av kärlet. Om kunden vill avstå från kärlet vid avbrott av avfallshanteringen för mindre än ett år, debiteras en kärllhanteringsavgift för hämtning av kärlet. Om kunden beställer ytterligare ett kärl för en period som är mindre än ett år, debiteras en kärllhanteringsavgift för hämtning av kärlet.

Avgift för onödig avhämtning

Om kärlet eller alla kärl i kärllgruppen är tomma eller om kärlet inte kan tömmas av orsaker som beror på kunden, debiteras en avgift för onödig avhämtning för kärlltypen i fråga. Avgiften är transportavgiftsandelens för den här typen av kärl.

Avgift för extra avfall

Som extra avfall tolkas avfall som förpackats i en soppåse eller annars markerats tydligt som avfall och som lämnats bredvid kärlet eller under avfallstaket. Om det extra avfallet packats i annat än en sopsäck eller soppåse ska det alltid märkas som extra avfall och det ska vara lätt att lasta och lämpligt att transportera. Extra avfall på över 1 m³ tas inte med i sopbilen. Avgiften för varje 200 liter extra avfall är tömningsavgiften för ett kärl på 240 liter för avfallet i fråga förhöjt med 25 procent.

Dragavgift

Dragavgift debiteras för förflyttning av insamlingskärl till sopbilen för varje påbörjad 10 meter, då den sträcka som kärlet dras överskrider den 10 meter som ingår i tömningsavgiften.

Backningsavgift

Backningsavgift debiteras om det inte finns möjlighet att vända sopbilen på tömningsplatsen och sopbilen måste backa över 20 meter för att kunna tömma sopkärlet. En tilläggsavgift debiteras för en backningssträcka som överskrider 20 meter för varje påbörjad 20 meters sträcka.

10 § Hur avgiften bestäms i särskilda situationer

Tömning av fastighetsvisa sopkärl (hämtning i hemmet) debiteras inte under ett avbrott.

Avgiften för tömning av bioavfallskärl inkluderar en innersäck för kärlet och tvätt i enlighet med avfallshanteringsbestämmelserna.

Byte av sopkärls storlek tas i beaktande i tömningsavgiften från det att fastighetsinnehavaren eller avfallstransportören har meddelat ändringen till Salpakierto Ab:s kundtjänst.

Tömningsavgiften debiteras inte om insamlingskärl inte har tömts på grund av avfallstransportörens försummelse. Fastighetsinnehavaren ska meddela avfallstransportörens kundtjänst om försummelsen



omedelbart. Som försummelse räknas inte om insamlingskärlet har varit för tungt lastat eller trasigt eller om den del av vägen till insamlingskärlet som ska underhållas av fastigheten är oframkomlig eller kan skada fordonet.

I tätorter görs korrigerande tömning senast inom en vecka och på glesbygden senast inom två veckor efter meddelandet. För den korrigerande tömningen sker debitering enligt taxan. För motsvarande avfall som uppkommit på grund av försummelsen och som har placerats bredvid sopkärlet debiteras en hanteringsavgift och det transporteras avgiftsfritt.

4 Kapitel Sorteringsstationsavgift och avfallcentralens mottagningsavgift

11 § Sorteringsstationsavgift

Den som lämnar in avfallet är skyldig att betala en avfallsavgift.

På sorteringsstationer som upprätthålls av Salpakierto Ab debiteras avgifterna enligt avgiftstabellen per volym eller enhet.

12 § Avgifter för containertjänster

I containertjänsten ingår leverans, hämtning och sluttömning av containern. För sopcontainern faktureras separat daglig hyra. I priset för krantransport ingår hämtning och sluttömning av avfallet. För avfallet debiteras en hanteringsavgift som baserar sig på vikten för varje avfallstyp. De övriga avgifterna för tjänsterna anges separat.

13 § Avfallscentralens avgifter

Den som lämnar in avfallet är skyldig att betala en avfallsavgift.

För avfallslass som är på kommunens ansvar och som omfattas av kommunens skyldighet att ordna avfallshantering i andra hand och som tas emot på avfallscentralen, debiteras en vågavgift och en hanteringsavgift som baserar sig på vikten för varje avfallstyp.

14 § Avgifter för avfall som kommunen ansvarar för i andra hand

En avfallsproducent som omfattas av kommunens sekundära ansvar måste med avfallsavgifterna täcka åtminstone alla de kostnader som uppstår av tjänsteproduktionen.

För avfall som täcks av kommunens sekundära avfallshanteringsansvar debiteras en avgift enligt avfallstaxan.



Om ingen avgift för avfall som kommunen ansvarar för i andra hand har fastställts för avfallsslaget, höjs priset med högst 25 procent av den kostnadsbaserade hanteringsavgiften. Avfallsavgiften för kommunal avfallshantering i andra hand får inte underskrida den avfallsavgift som tas ut för hantering av avfall av motsvarande typ och beskaffenhet som kommunen ansvarar för.

Faktorer som påverkar avgiften är bland annat:

- avfallspartiets storlek
- avfallets kvalitet
- avfallspartiets lämplighet i mottagarens system
- övriga faktorer från fall till fall.

5 Kapitel Mottagningsavgifter för slam

15 § Mottagningsavgifter för slam

Den som lämnar in avfallet är skyldig att betala en hanteringsavgift för slam.

Hanteringsavgiften för slam bestäms utgående från kostnaderna för hanteringen på hanterings- och mottagningsplatserna.

För slam som uppstår vid boende, som kommunen ansvarar för och som kommunen ansvarar för i andra hand och som tas emot på mottagningsplatserna, debiteras en avfallsspecifik, volymbaserad hanteringsavgift.

6 Kapitel Fakturering och indrivning av avfallsavgiften och överklagande

16 § Fastställande av avfallsavgiften

Päijänne-Tavastlands avfallsnämnd fastställer avfallsavgiften enligt den här avfallstaxan.

17 § Fakturering av avfallsavgiften

För betalning av avfallsavgiften skickas en avfallsfaktura till den betalningsskyldiga. I fastigheter som har fastighets- eller aktiebolagsform skickas fakturan för grundavgiften och avfallsavgiftsfakturan för den avfallstransport som kommunen ordnar till husbolaget. När fastighetsinnehavaren ordnar avfallstransporten skickas fakturan för hanteringsavgiften för avfallsavgiften till transportföretaget.

Av avfallsfakturan ska framgå det belopp som ska betalas, förfallodag, betalningsadress, betalningsgrund tillräckligt noggrant specificerat, information om dröjsmålpåföljder, anvisningar för påminnelser och fakturerarens kontaktuppgifter så att den betalningsskyldiga kan ta kontakt.



Salpakierto Ab ansvarar för fakturering av grundavgifterna för avfallshanteringen, fakturering av sorteringsstationerna och avfallscentralen samt för avfallstransport anordnad av kommunen. Vattentjänstverket sköter om faktureringen av mottagningsplatserna för slam.

18 § Indrivning och utmätning av avfallsavgifter

Salpakierto Ab eller vattentjänstverket skickar betalningspåminnelse och kravbrev. För fakturapåminnelse och kravbrev debiteras en indrivningsavgift enligt indrivningslagen (*Lagen om indrivning av fordringar 513/1999*).

Om fakturan inte betalas inom utsatt tid påförs en dröjsmålsränta på den förfallna delen enligt bestämmelserna i räntelagen (*633/1982*).

Avfallsavgiftsfakturan är utmättningsbar utan domstolsbeslut. Efter kravbrev skickar faktureraren fordringen till indrivning. Päijänne-Tavastlands avfallsnämnd godkänner indrivningen.

Fordringen preskriberas fem år efter ingången av det år då den har påförts eller debiterats, i annat fall vid ingången av året efter det år då fordran förföll till betalning (*Lagen om verkställighet av skatter och avgifter 706/2007*).

19 § Överklagande av avfallsavgiften

Den betalningsskyldiga har rätt att göra en skriftlig anmärkning inom 14 dagar efter att avfallsfakturan har mottagits till Päijänne-Tavastlands avfallsnämnd. Avfallsnämnden måste fatta ett beslut utgående från anmärkningen. Salpakierto Ab skickar en ny avfallsfaktura på den ändrade betalningen till den betalningsskyldiga.

Avfallsavgiften ska betalas före avfallsfakturans eller påminnelsefakturans förfalldatum trots överklagan.

Den som är skyldig att betala avfallsavgiften kan överklaga avfallsavgiften också i förskott.

7 Kapitel Övriga föreskrifter

20 § Ändringar av taxan

Den här taxan och de bifogade avfallsavgiftstabellerna kan ändras med beslut från Päijänne-Tavastlands avfallsnämnd, med undantag av mervärdesskatten, och då tas ändringarna i avgifterna i bruk den dag de träder i kraft utan separat beslut av nämnden.



21 § Ikraftträdande

Den här avfallstaxan träder i kraft 1.8.2020 och den ersätter avfallstaxan på Päijänne-Tavastlands avfallsnämnds område som trädde i kraft 1.4.2020.



Bilaga 1. Avfallshanteringens grundavgift och avgifterna för kommunal avfallstransport fr.o.m. 1.1.2021

Avfallshanteringens grundavgift

euro/bostad/år	moms 0 %	moms 24 %
Kategori 1	27,02	33,50
Kategori 2	16,53	20,50

Artjärvi i Orimattila

Blandavfall	transport- avgift	hanterings- avgift	€/tömning, moms 0 %	€/tömning, moms 24 %
avfallskärl högst 140 l	2,71	2,82	5,53	6,86
avfallskärl > 140 l - 240 l	2,71	4,26	6,97	8,64
avfallskärl > 240 l - 390 l	2,71	6,42	9,13	11,32
avfallskärl > 390 l - 660 l	2,71	10,31	13,02	16,14

Energiavfall	transport- avgift	hanterings- avgift	€/tömning, moms 0 %	€/tömning, moms 24 %
avfallskärl högst 140 l	2,71	1,11	3,82	4,74
avfallskärl > 140 l - 240 l	2,71	1,33	4,04	5,01
avfallskärl > 240 l - 390 l	2,71	1,67	4,38	5,43
avfallskärl > 390 l - 660 l	2,71	2,27	4,98	6,18

Områdesvis insamlingsplats	transport- avgift	hanterings- avgift	€/år, moms 0 %	€/år, moms 24 %
stadigvarande bostad 1-2 invånare	54,16	56,68	110,84	137,44
stadigvarande mer än 2 invånare	75,82	79,36	155,18	192,42
fritidsbostad	37,91	39,68	77,59	96,21

Kärlhyror	€/månad, moms 0 %	€/månad, moms 24 %
avfallskärl 140 liter	2,00	2,48
avfallskärl 240 liter	2,50	3,10
avfallskärl 360 liter	3,30	4,09
avfallskärl 660 liter	5,00	6,20

Övriga avgifter	moms 0 %	moms 24 %
extra avfall blandavfall 200 l säck	8,14	10,09
extra avfall energiavfall 200 l säck	4,63	5,74
euro/gång	24,20	30,01
dragavgift	0,40	0,50
nyckelpant till områdesvis insamlingsplats	16,13	20,00
insamlingsplats, elektronisk nyckel	29,03	36,00

Kärkölä

Blandavfall	transport- avgift	hanterings- avgift	€/tömning, moms 0 %	€/tömning, moms 24 %
avfallskärl högst 140 l	2,53	2,82	5,35	6,63
avfallskärl > 140 l - 240 l	2,53	4,26	6,79	8,42
avfallskärl > 240 l - 390 l	2,53	6,42	8,95	11,10
avfallskärl > 390 l - 660 l	2,53	10,31	12,84	15,92

Energiavfall	transport- avgift	hanterings- avgift	€/tömning, moms 0 %	€/tömning, moms 24 %
avfallskärl högst 140 l	2,53	1,11	3,64	4,51
avfallskärl > 140 l - 240 l	2,53	1,33	3,86	4,79
avfallskärl > 240 l - 390 l	2,53	1,67	4,20	5,21
avfallskärl > 390 l - 660 l	2,53	2,27	4,80	5,95

Områdesvis insamlingsplats	transport- avgift	hanterings- avgift	€/år, moms 0 %	€/år, moms 24 %
stadigvarande bostad 1-2 invånare	50,62	56,68	107,30	133,05
stadigvarande mer än 2 invånare	70,86	79,36	150,22	186,27
fritidsbostad	35,43	39,68	75,11	93,14

Kärlhyror	€/månad, moms 0 %	€/månad, moms 24 %
avfallskärl 140 liter	2,00	2,48
avfallskärl 240 liter	2,50	3,10
avfallskärl 360 liter	3,30	4,09
avfallskärl 660 liter	5,00	6,20

Övriga avgifter	moms 0 %	moms 24 %
extra avfall blandavfall 200 l säck	7,90	9,80
extra avfall energiavfall 200 l säck	4,43	5,49
gång	24,20	30,01
dragavgift	0,40	0,50
nyckelpant till områdesvis insamlingsplats	16,13	20,00
insamlingsplats, elektronisk nyckel	29,03	36,00

Helnola, glesbygd

Blandavfall	transport- avgift	hanterings- avgift	€/tömning, moms 0 %	€/tömning, moms 24 %
avfallskärl högst 140 l	4,11	2,82	6,93	8,59
avfallskärl > 140 l - 240 l	4,11	4,26	8,37	10,38
avfallskärl > 240 l - 390 l	4,11	6,42	10,53	13,06
avfallskärl > 390 l - 660 l	4,11	10,31	14,42	17,88

Energiavfall	transport- avgift	hanterings- avgift	€/tömning, moms 0 %	€/tömning, moms 24 %
avfallskärl högst 140 l	4,11	1,11	5,22	6,47
avfallskärl > 140 l - 240 l	4,11	1,33	5,44	6,75
avfallskärl > 240 l - 390 l	4,11	1,67	5,78	7,17
avfallskärl > 390 l - 660 l	4,32	2,27	6,59	8,17

Områdesvis insamlingsplats	transport- avgift	hanterings- avgift	€/år, moms 0 %	€/år, moms 24 %
stadigvarande bostad 1-2 invånare	82,17	56,68	138,85	172,17
stadigvarande mer än 2 invånare	115,03	79,36	194,39	241,04
fritidsbostad	57,52	39,68	97,20	120,53

Kärlhyror	€/månad, moms 0 %	€/månad, moms 24 %
avfallskärl 140 liter	3,00	3,72
avfallskärl 240 liter	3,00	3,72
avfallskärl 360 liter	3,50	4,34
avfallskärl 660 liter	3,50	4,34

Övriga avgifter	moms 0 %	moms 24 %
extra avfall blandavfall 200 l säck	10,21	12,66
extra avfall energiavfall 200 l säck	6,50	8,06
euro/gång	24,20	30,01
dragavgift	0,40	0,50
nyckelpant till områdesvis insamlingsplats	16,13	20,00
insamlingsplats, elektronisk nyckel	29,03	36,00

Sysmä, glesbygd

Blandavfall	transport- avgift	hanterings- avgift	€/tömning, moms 0 %	€/tömning, moms 24 %
avfallskärl högst 140 l	4,80	2,82	7,62	9,45
avfallskärl > 140 l - 240 l	4,80	4,26	9,06	11,23
avfallskärl > 240 l - 390 l	4,80	6,42	11,22	13,91
avfallskärl > 390 l - 660 l	4,80	10,31	15,11	18,74

Energiavfall	transport- avgift	hanterings- avgift	€/tömning, moms 0 %	€/tömning, moms 24 %
avfallskärl högst 140 l	5,49	1,11	6,60	8,19
avfallskärl > 140 l - 240 l	5,49	1,33	6,82	8,46
avfallskärl > 240 l - 390 l	5,49	1,67	7,16	8,88
avfallskärl > 390 l - 660 l	5,49	2,27	7,76	9,62

Områdesvis insamlingsplats	transport- avgift	hanterings- avgift	€/år, moms 0 %	€/år, moms 24 %
stadigvarande bostad 1-2 invånare	124,79	72,70	197,49	244,89
stadigvarande mer än 2 invånare	134,39	78,29	212,68	263,72
fritidsbostad	52,80	30,76	83,56	103,61

Kärlhyror	€/månad, moms 0 %	€/månad, moms 24 %
blandavfall 140 liter	2,55	3,16
blandavfall 440 liter	2,55	3,16
blandavfall 390 liter	3,26	4,04
blandavfall 660 liter	4,59	5,69

Övriga avgifter	moms 0 %	moms 24 %
extra avfall blandavfall 200 l säck	7,58	9,40
extra avfall energiavfall 200 l säck	7,32	9,08
avgift för service av insamlingskärl	52,50	65,10
dragavgift / för varje påbörjad 10 m	0,53	0,66
Backningsavgift / för varje påbörjad 20 m	1,50	1,86

Tätortsområdet I Orimattila

	transport- avgift	hanterings- avgift	€/tömning, moms 0 %	€/tömning, moms 24 %
Bioavfall				
avfallskärl 140 liter	3,66	2,85	6,51	8,07
avfallskärl 140 liter, anläggning	3,66	4,52	8,18	10,14
avfallskärl 240 liter	4,09	4,32	8,41	10,43
avfallskärl 240 liter, anläggning	4,09	8,83	12,92	16,02
räfsavfallskärl 660 l	4,11	11,02	15,13	18,76
	€/månad, moms 0 %	€/månad, moms 24 %		
Kärlhyror				
avfallskärl 140 liter	1,50	1,86		
avfallskärl 240 liter	1,75	2,17		
	moms 0 %	moms 24 %		
Övriga avgifter				
avgift för service av insamlingskärl	24,20	30,01		
dragavgift	0,40	0,50		

Tätortsområdet I Heinola

	transport- avgift	hanterings- avgift	€/tömning, moms 0 %	€/tömning, moms 24 %
Bioavfall				
avfallskärl 140 liter	3,45	2,85	6,30	7,81
avfallskärl 140 liter, anläggning	3,45	4,52	7,97	9,88
avfallskärl 240 liter	3,77	4,32	8,09	10,03
avfallskärl 240 liter, anläggning	3,77	8,83	12,60	15,62
räfsavfallskärl 660 l	4,11	11,02	15,13	18,76
	€/månad, moms 0 %	€/månad, moms 24 %		
Kärlhyror				
avfallskärl 140 liter	1,50	1,86		
avfallskärl 240 liter	1,75	2,17		
	moms 0 %	moms 24 %		
Övriga avgifter				
avgift för service av insamlingskärl	24,20	30,01		
dragavgift	0,40	0,50		

Bilaga 2. Avgifter på sorteringsstationer och containertjänster fr.o.m. 1.1.2021

Bland-, energi-, bio och nyttoavfall	moms 0 %	moms 24 %
blandavfall, 200 liter	8,87	11,00
blandavfall, 1 m ³	24,19	30,00
energiavfall, 1 m ³	6,45	8,00
bioavfall, 1 m ³	24,19	30,00
nyttoavfall 1 m ³	6,45	8,00

Ingen mottagningsavgift för hushåll

ris, räfsavfall, trä, tryckimpregnerat trä
papper, glas, metall, kartong, metallskrot
däck utan eller med fälgar
farligt avfall från invånare avgiftsfritt 50 kg/50 liter/år, utom packade kvicksilverlampor och lysrör
elapparater 1–3 st./apparattyp/person/gång
specialavfall, hälsovård

Ingen mottagningsavgift

ris, trä
papper, metall, metallskrot, kartong, video- och c-kassetter
däck utan fälgar
förpackning
elapparater 1–3 st./apparattyp/person/gång

Farligt avfall	euro/kg, om inget annat nämns	
	moms 0 %	moms 24 %
använda smörjoljor, vattenhalt < 10 %	0,09	0,11
använda smörjoljor, vattenhalt > 10 %	0,25	0,31
oljigt fast avfall, inklusive oljefilter	0,59	0,73
oljigt vatten, skärvätskor, botten till behållare	0,55	0,68
målarfärgs-, lim-, lack- och hartsavfall	1,16	1,44
kylar- och bromsvätskor	0,76	0,94
lösningsmedel; bensin, thinner, terpentin	0,79	0,98
lösningsmedel (vattenlösliga)	1,07	1,33
fotograferingskemikalier	0,59	0,73
bekämpnings- och växtskyddsmedel	2,30	2,85
kvicksilverhaltigt avfall	25,27	31,33
kemikalier, laboratorieavfall, sorterbart	6,47	8,02
medicinavfall	3,54	4,39
tvättmedel och vaxer	1,88	2,33
kvicksilverlampor och lysrör i förpackningar	1,82	2,26
baser och syror, vätskeform	1,64	2,03
ammoniak	2,51	3,11
PCB-haltigt avfall: kondensatorer, pappersremsor	3,87	4,80
blyhaltig fogmassa	3,87	4,80
halonsläckare	5,00	6,20
hanteringsavgift för tunna 200 l (oöppnad), st	28,00	34,72

pulversläckare, st.	12,10	15,00
Asbest, litet parti €/200 l	12,10	15,00

Övrigt avfall	moms 0 %	moms 24 %
överskottsmassor, högst 1 m ³	6,45	8,00
förpackningsglas, litet parti, €/m ³ *	32,26	40,00
specialavfall, hälsovård €/kg*	2,35	2,91
däck med fälgar €/st*	1,61	2,00
avfall som kräver specialbehandling, till avfallsstation, €/m ³	25,00	31,00
sekretessbelagt papper, 40 l	12,10	15,00
sekretessbelagt papper, 200 l	32,26	40,00

* Ingen mottagningsavgift för hushåll

Containertjänst	moms 0 %	moms 24 %
containertransport område 1, euro/gång	145,16	180,00
containertransport område 2, euro/gång	177,42	220,00
containertransport område 3, euro/gång	201,61	250,00
containertransport område 4, euro/gång	225,81	280,00
containertransport område 5, euro/gång	306,45	380,00
containertransport område 6, euro/gång	334,68	415,00
containertransport område 7, euro/gång	362,90	450,00
mellantömning område 1, euro/gång	104,84	130,00
mellantömning område 2, euro/gång	104,84	130,00
mellantömning område 3, euro/gång	137,10	170,00
mellantömning område 4, euro/gång	161,29	200,00
mellantömning område 5, euro/gång	189,52	235,00
mellantömning område 6, euro/gång	201,61	250,00
mellantömning område 7, euro/gång	217,74	270,00
krantransport område 1, euro/gång	145,16	180,00
krantransport område 2, euro/gång	145,16	180,00
krantransport område 3, euro/gång	177,42	220,00
krantransport område 4, euro/gång	177,42	220,00
krantransport område 5, euro/gång	225,81	280,00
krantransport område 6, euro/gång	225,81	280,00
krantransport område 7, euro/gång	274,19	340,00
containerhyra euro/dag (över natten)	12,10	15,00
timdebitering euro/timme, med ½ h noggrannhet	64,52	80,00

Containertjänst tjänstområden med postnummer

postnummer	postanstalt	område
15100	LAHTIS	1
15110	LAHTIS	1
15140	LAHTIS	1
15150	LAHTIS	1
15160	LAHTIS	1
15520	LAHTIS	1
15540	VILLÄHDE	1
15560	NASTOLA	1
15170	LAHTIS	2

15200	LAHTIS	2
15210	LAHTIS	2
15240	LAHTIS	2
15300	LAHTIS	2
15500	LAHTIS	2
15550	NASTOLA	2
15580	RUUHIJÄRVI	2
15610	LAHTIS	2
15680	LAHTIS	2
15700	LAHTIS	2
15800	LAHTIS	2
16100	UUSIKYLÄ	2
16160	OKKERI	2
15230	LAHTIS	3
15270	KUKKILA	3
15320	LAHTIS	3
15340	LAHTIS	3
15460	MÄKELÄ	3
15810	LAHTIS	3
15820	LAHTIS	3
15830	LAHTIS	3
15840	LAHTIS	3
15850	LAHTIS	3
15860	HOLLOLA	3
15870	HOLLOLA	3
15900	LAHTIS	3
15950	LAHTIS	3
15980	MESSILÄ	3
16280	KUIVANTO	3
16310	VIRENOJA	3
16320	PENNALA	3
16330	HEINÄMAA	3
17110	KALLIOLA	3
15880	HOLLOLA	4
16270	VILLIKKALA	4
16300	ORIMATTILA	4
16350	NIINIKOSKI	4
16500	HERRALA	4
16510	LUHTIKYLÄ	4
16630	TENNILÄ	4
16710	HOLLOLA KB	4
16730	KUTAJÄRVI	4
17120	PAIMELA	4
17130	VESIVEHMAA	4
17200	VÄÄKSY	4
19110	VIERUMÄKI	4
19120	VIERUMÄKI	4
16200	ARTJÄRVI	5
16390	PAKAA	5
16450	MALLUSJOKI	5

16540	MERTIE	5
16600	JÄRVELÄ	5
16610	KÄRKÖLÄ	5
16670	LAPPILA	5
16790	MANSKIVI	5
16800	HÄMEENKOSKI	5
17150	URAJÄRVI	5
17220	PIETILÄ	5
17320	ASIKKALA	5
17410	VIITAILA	5
17430	KURHILA	5
17440	VÄHIMAA	5
17450	ISO-ÄINIÖ	5
18100	HEINOLA	5
18120	HEINOLA	5
18130	HEINOLA	5
18150	HEINOLA	5
18600	MYLLYOJA	5
07560	PUKKILA	6
07565	KANTELE	6
07690	KANKBÖLE	6
07600	MÖRSKOM	6
17240	KALKKINEN	6
17470	MAAKESKI	6
17500	PADASJOKI	6
17510	NYYSTÖLÄ	6
18300	HEINOLA KB	6
19210	LUSI	6
19230	ONKINIEMI	6
19250	SYRJÄKOSKI	6
19260	PAASO	6
19310	KARILANMAA	6
19320	NIKKARONEN	6
19370	NUORAMOINEN	6
17530	ARRAKOSKI	7
17610	AUTTOINEN	7
17630	VESIJAKO	7
17710	TORITTU	7
17740	KASINIEMI	7
19700	SYSMÄ	7
19730	SÄRKILAMPI	7
19740	LIIKOLA	7
19770	VALITTULA	7

Bilaga 3. Avgifter på avfallscentralen fr.o.m. 1.1.2021

Avfall som behandlas i anläggning

euro/ton, om inget annat nämns

moms 0 %

moms 24 %

Bioavfall

90,00

111,60

Energiavfall

70,00

86,80

Blandavfall

blandavfall

160,00

198,40

blandavfall, mindre än 50 procent återanvändbart

180,00

223,20

möbelavfall

160,00

198,40

Byggavfall

bygg- och rivningsavfall

160,00

198,40

bygg- och rivningsavfall, mindre än 50 procent återanvändbart

180,00

223,20

spån och trädam, innehåller orenheter

180,00

223,20

spån, ren

0,00

0,00

trä

0,00

0,00

Industriavfall

bioavfall, från industrin

90,00

111,60

industriavfall

180,00

223,20

möbelavfall

160,00

198,40

grov material från siktning

160,00

198,40

grov material från siktning till återvinning

80,00

99,20

rejekt från avfallshanteringen

180,00

223,20

partier som ska förstöras, faktureras för minst 1000 kg

180,00

223,20

avfall som kräver specialbehandling, små lass, €/m³

25,00

31,00

Flytande avfall

avfall från fettavskiljare

84,00

104,16

avfall från sandavskiljare

79,00

97,96

avfall från oljeavskiljare

220,00

272,80

regnvattensand

79,00

97,96

processslam från industrin

109,00

135,16

reningsverksslam

109,00

135,16

annat slam

109,00

135,16

uppsugningsavfall vid oljeolyckor

109,00

135,16

oljigt vatten

250,00

310,00

tvättvatten för behållare, euro/parti

20,00

24,80

Andra tjänster

lagringstjänst

5,00-50,00

6,20-62,00

sorteringstjänst

50,00-150,00

62,00-186,00

återvinningstjänst

50,00-200,00

62,00-248,00

krossningstjänst

10,00-150,00

12,40-186,00

Avfall som deponeras

euro/ton, om inget annat nämns moms 0 % moms 24 %

Blandavfall	179,00	221,96
Avfall som kräver specialbehandling	179,00	221,96

Byggavfall

bygg- och rivningsavfall till soptippen	179,00	221,96
asbest, faktureras för minst 500 kg	179,00	221,96
jordmassor, innehåller betong	10,00- 80,00	12,40-99,20
isolerull	179,00	221,96
grov material från siktning med avfallsskatt	179,00	221,96
grov material från siktning, återanvändbart	5,00-52,00	6,20-64,48
tegelavfall, till soptippens struktur	5,00-52,00	6,20-64,48

Industriavfall

industriavfall, klass 1	179,00	221,96
industriavfall, klass 1, utan avfallsskatt	109,00	135,16
industriavfall, klass 2	147,00	182,28
industriavfall, klass 2, utan avfallsskatt	77,00	95,48
virvelsand	179,00	221,96
gjutsand	52,00	64,48
rejekt från avfallshanteringen	179,00	221,96
rejekt från avfallshanteringen till soptippens struktur	93,00	115,32
partier som ska förstöras, faktureras för minst 1000 kg	179,00	221,96

Nyttoavfall

euro/ton, om inget annat nämns moms 0 % moms 24 %

Trädgårdavfall

räfsavfall, avgiftsfri	0,00	0,00
räfsavfall, med hanteringsavgift	60,10	74,52
blandning av räfs- och kvistavfall	75,00	93,00
ris, avgiftsfri	0,00	0,00
ris, med hanteringsavgift	15,00	18,60

Glas och rivningsfönster

glas; glasförpackningar	155,00	192,20
rivningsfönster inklusive karmar	180,00	223,20
laminerat glas	135,00	167,40

Metall

0,00 0,00

Plastförpackningar

0,00 0,00

Byggavfall

stubbar	50,00	62,00
trädstammar	0,00	0,00
takpapp (** Salpakierto Ab)	130,00	161,20
gipsskivor	70,00	86,80
tryckimpregnerat trä	250,00	310,00

(** korjattu kirjoitusvirhe hallintolain 51 §:n perusteella:
virheellinen takpapp Salpakierto Ab po. takpapp

Övriga avgifter	moms 0 %	moms 24 %
mottagningsavgift, €/st	9,00-16,00	11,16-19,84
vågavgift, vägning €/st	16,00-18,00	19,84-22,32
extra överföring, €/ton	25,00	31,00
extra hanteringsavgift euro/st	50,00	62,00
maskinhjälp, €/st	35,00	43,40

Bilaga 4. Mottagningsavgifter för slam som uppstår vid boende fr.o.m. 1.6.2020

Asikkala	Asikkalan vesi ja Satama Oy	moms 0 %	moms 24 %
slam från slamavskiljare euro/m ³		7,50	9,30
slam från samlingsbrunn euro/m ³		7,50	9,30
Heinola	Heinola stads vattentjänstverk	moms 0 %	moms 24 %
slam från slamavskiljare euro/m ³		2,60	3,22
slam från samlingsbrunn euro/m ³		2,60	3,22
Hollola, Lahtis	Lahti Aqua Oy	moms 0 %	moms 24 %
slam från slamavskiljare euro/m ³		9,50	11,78
slam från samlingsbrunn euro/m ³		9,50	11,78
avfall från uppsamlingstank för fett euro/m ³		78,00	96,72
avfall från portabla toaletter euro/m ³		78,00	96,72
Kärkölä	Kärköläns Vesi	moms 0 %	moms 24 %
slam från slamavskiljare euro/m ³		10,00	12,40
slam från samlingsbrunn euro/m ³		8,00	9,92
Mörskom			
Lapträsk kommuns vatten- och avloppsverk		moms 0 %	moms 24 %
slam från slamavskiljare euro/m ³		15,25	18,91
slam från samlingsbrunn euro/m ³		15,25	18,91
Affärverket Lovisa		moms 0 %	moms 24 %
slam från slamavskiljare euro/m ³		6,40	7,94
slam från samlingsbrunn euro/m ³		6,40	7,94
Nivos Vesi Oy		moms 0 %	moms 24 %
slam från slamavskiljare euro/m ³		10,89	13,50
slam från samlingsbrunn euro/m ³		10,89	13,50
Borgå vatten		moms 0 %	moms 24 %
slam från slamavskiljare euro/m ³		7,20	8,93
slam från samlingsbrunn euro/m ³		7,20	8,93
Orimattila	Orimattila stads vattenverk	moms 0 %	moms 24 %
slam från slamavskiljare euro/m ³		8,00	9,92
slam från samlingsbrunn euro/m ³		8,00	9,92
Padasjoki	Padasjoki kommuns avloppsverk	moms 0 %	moms 24 %
slam från slamavskiljare euro/m ³		7,50	9,30
slam från samlingsbrunn euro/m ³		7,50	9,30
Pukkila	Nivos Vesi Oy	moms 0 %	moms 24 %
slam från slamavskiljare euro/m ³		10,89	13,50
slam från samlingsbrunn euro/m ³		10,89	13,50
Sysmä	Sysmä kommuns vatten- och avloppsverk	moms 0 %	moms 24 %
slam från samlingsbrunn euro/m ³		18,00	22,32
slam från avloppsbrunn euro/m ³		7,00	8,68

Bilaga 5. Salpakierto Ab:s allmänna avgifter fr.o.m. 1.1.2021

Övriga avgifter	alv 0 %	alv 24 %
identitetskort, med avgift, €/st	11,50	14,26
Faktureringsstillägg för små sporadiska faktureringskunder euro/st	5,00	6,20
betalningsuppsmaning euro/st	5,00	
fakturakorrigerings avgift på grund av kund € / st	20,00	24,80
bin dekal, liten, €/st	1,21	1,50
laminerad styrkort, €/st	6,45	8,00
sopor påse på rullen (200 l), €/rulle	2,42	3,00
handskar (Synthex sommar), €/par	2,42	3,00
handskar (Synthex vinter), €/par	2,82	3,50
skyddsglasögon, €/st	3,63	4,50
rapportering, €/timme	60,00	74,40
användning för biltvätt hall, €/30 min	20,00	24,80
användning för biltvätt hall, €/45 min	30,00	37,20
hyra av släpvagn , €/dag eller €/helg	16,13	20,00
förstörringsintyg euro/st	16,13	20,00
exceptionell öppning, €/bil/dag	20,00	24,80
maskinhjälp, €/st	35,00	43,40
jourtimme/person*	100,00	124,00
jourtimme/maskin**	40,00	49,60

*ska avtalas i förväg

**på maskinpriset tillkommer alltid en jourtimme / person

Bilaga 6. Pilotprojektet på insamlingstjänsten av bioavfall i Lahtis 1.6.2020-31.12.2021

Prislistan är giltig 1.6.2020-31.12.2021 i staden Lahtis.

Med en små bioavfallsbehållare menas tömning av en bioavfallsbehållare som finns i en bosatt gård.

Med Biolink-tjänsten avses tömning av en bioavfallsbehållare som ligger på gården hos en invånare som väljs av Salpakierto Ab, där avfall från **små bioavfallsbehållare** samlas in.

Tjänsten för små bioavfallsbehållare och biolink inkluderar insamlingsankärl inifrån och ut samt bioavfallspåsar, frakt-, hanterings- och administrationavgifter.

euro/tömning	serviceavgift moms 0 %	serviceavgift moms 24 %
Bioavfall liten avfallskärl	5,24	6,50
Biolänk	4,03	5,00

Bilaga 7. Avgifter för andrahandsansvar fr.o.m. 1.1.2021**7.1 Avgifter på avfallstransport fr.o.m. 1.1.2021****Artjärvi I Orimattila**

	transport- avgift	hanterings- avgift	€/tömning, moms 0 %	€/tömning, moms 24 %
Blandavfall				
avfallskärl högst 140 l	2,71	2,82	5,53	6,86
avfallskärl > 140 l - 240 l	2,71	4,26	6,97	8,64
avfallskärl > 240 l - 390 l	2,71	6,42	9,13	11,32
avfallskärl > 390 l - 660 l	2,71	10,31	13,02	16,14

	transport- avgift	hanterings- avgift	€/tömning, moms 0 %	€/tömning, moms 24 %
Energiavfall				
avfallskärl högst 140 l	2,71	1,11	3,82	4,74
avfallskärl > 140 l - 240 l	2,71	1,33	4,04	5,01
avfallskärl > 240 l - 390 l	2,71	1,67	4,38	5,43
avfallskärl > 390 l - 660 l	2,71	2,27	4,98	6,18

	€/månad, moms 0 %	€/månad, moms 24 %
Kärlhyror		
avfallskärl 140 liter	2,00	2,48
avfallskärl 240 liter	2,50	3,10
avfallskärl 360 liter	3,30	4,09
avfallskärl 660 liter	5,00	6,20

	moms 0 %	moms 24 %
Övriga avgifter		
extra avfall blandavfall 200 l säck	8,14	10,09
extra avfall energiavfall 200 l säck	4,63	5,74
euro/gång	24,20	30,01
dragavgift	0,40	0,50

Kärkölä

	transport- avgift	hanterings- avgift	€/tömning, moms 0 %	€/tömning, moms 24 %
Blandavfall				
avfallskärl högst 140 l	2,53	2,82	5,35	6,63
avfallskärl > 140 l - 240 l	2,53	4,26	6,79	8,42
avfallskärl > 240 l - 390 l	2,53	6,42	8,95	11,10
avfallskärl > 390 l - 660 l	2,53	10,31	12,84	15,92

	transport- avgift	hanterings- avgift	€/tömning, moms 0 %	€/tömning, moms 24 %
Energiavfall				
avfallskärl högst 140 l	2,53	1,11	3,64	4,51
avfallskärl > 140 l - 240 l	2,53	1,33	3,86	4,79
avfallskärl > 240 l - 390 l	2,53	1,67	4,20	5,21
avfallskärl > 390 l - 660 l	2,53	2,27	4,80	5,95

	€/månad, moms 0 %	€/månad, moms 24 %
Kärlhyror		
avfallskärl 140 liter	2,00	2,48
avfallskärl 240 liter	2,50	3,10
avfallskärl 360 liter	3,30	4,09
avfallskärl 660 liter	5,00	6,20

Övriga avgifter	moms 0 %	moms 24 %
extra avfall blandavfall 200 l säck	7,90	9,80
extra avfall energiavfall 200 l säck	4,43	5,49
gång	24,20	30,01
dragavgift	0,40	0,50

Helnola, glesbygd

Blandavfall	transport- avgift	hanterings- avgift	€/tömning, moms 0 %	€/tömning, moms 24 %
avfallskärl högst 140 l	4,11	2,82	6,93	8,59
avfallskärl > 140 l - 240 l	4,11	4,26	8,37	10,38
avfallskärl > 240 l - 390 l	4,11	6,42	10,53	13,06
avfallskärl > 390 l - 660 l	4,11	10,31	14,42	17,88

Energiavfall	transport- avgift	hanterings- avgift	€/tömning, moms 0 %	€/tömning, moms 24 %
avfallskärl högst 140 l	4,11	1,11	5,22	6,47
avfallskärl > 140 l - 240 l	4,11	1,33	5,44	6,75
avfallskärl > 240 l - 390 l	4,11	1,67	5,78	7,17
avfallskärl > 390 l - 660 l	4,32	2,27	6,59	8,17

Kärlhyror	€/månad, moms 0 %	€/månad, moms 24 %
avfallskärl 140 liter	3,00	3,72
avfallskärl 240 liter	3,00	3,72
avfallskärl 360 liter	3,50	4,34
avfallskärl 660 liter	3,50	4,34

Övriga avgifter	moms 0 %	moms 24 %
extra avfall blandavfall 200 l säck	10,21	12,66
extra avfall energiavfall 200 l säck	6,50	8,06
euro/gång	24,20	30,01
dragavgift	0,40	0,50

Sysmä, glesbygd

Blandavfall	transport- avgift	hanterings- avgift	€/tömning, moms 0 %	€/tömning, moms 24 %
avfallskärl högst 140 l	4,80	2,82	7,62	9,45
avfallskärl > 140 l - 240 l	4,80	4,26	9,06	11,23
avfallskärl > 240 l - 390 l	4,80	6,42	11,22	13,91
avfallskärl > 390 l - 660 l	4,80	10,31	15,11	18,74

Energiavfall	transport- avgift	hanterings- avgift	€/tömning, moms 0 %	€/tömning, moms 24 %
avfallskärl högst 140 l	5,49	1,11	6,60	8,19
avfallskärl > 140 l - 240 l	5,49	1,33	6,82	8,46
avfallskärl > 240 l - 390 l	5,49	1,67	7,16	8,88
avfallskärl > 390 l - 660 l	5,49	2,27	7,76	9,62

Kärlhyror	€/månad, moms 0 %	€/månad, moms 24 %
blandavfall 140 liter	2,55	3,16
blandavfall 440 liter	2,55	3,16
blandavfall 390 liter	3,26	4,04
blandavfall 660 liter	4,59	5,69

Övriga avgifter	moms 0 %	moms 24 %
extra avfall blandavfall 200 l säck	7,58	9,40
extra avfall energiavfall 200 l säck	7,32	9,08
avgift för service av insamlingskärl	52,50	65,10
dragavgift / för varje påbörjad 10 m	0,53	0,66
Backningsavgift / för varje påbörjad 20 m	1,50	1,86

Tätortsområdet I Orimattila

Bioavfall	transport- avgift	hanterings- avgift	€/tömning, moms 0 %	€/tömning, moms 24 %
avfallskärl 140 liter	3,66	2,85	6,51	8,07
avfallskärl 140 liter, anläggning	3,66	4,52	8,18	10,14
avfallskärl 240 liter	4,09	4,32	8,41	10,43
avfallskärl 240 liter, anläggning	4,09	8,83	12,92	16,02
räfsavfallskärl 660 l	4,11	11,02	15,13	18,76

Kärlhyror	€/månad, moms 0 %	€/månad, moms 24 %
avfallskärl 140 liter	1,50	1,86
avfallskärl 240 liter	1,75	2,17

Övriga avgifter	moms 0 %	moms 24 %
avgift för service av insamlingskärl	24,20	30,01
dragavgift	0,40	0,50

Tätortsområdet I Helnola

Bioavfall	transport- avgift	hanterings- avgift	€/tömning, moms 0 %	€/tömning, moms 24 %
avfallskärl 140 liter	3,45	2,85	6,30	7,81
avfallskärl 140 liter, anläggning	3,45	4,52	7,97	9,88
avfallskärl 240 liter	3,77	4,32	8,09	10,03
avfallskärl 240 liter, anläggning	3,77	8,83	12,60	15,62
räfsavfallskärl 660 l	4,11	11,02	15,13	18,76

Kärlhyror	€/månad, moms 0 %	€/månad, moms 24 %
avfallskärl 140 liter	1,50	1,86
avfallskärl 240 liter	1,75	2,17

Övriga avgifter	moms 0 %	moms 24 %
avgift för service av insamlingskärl	24,20	30,01
dragavgift	0,40	0,50

7.2 Avgifter för andrahandsansvar på sorteringsstationer och containertjänster fr.o.m. 1.1.2021

Bland- och energiavfall	moms 0 %	moms 24 %
blandavfall, 200 liter	10,48	13,00
blandavfall, 1 m ³	29,84	37,00
energiavfall, 1 m ³	6,45	8,00
bioavfall, 1 m ³	24,19	30,00
nyttoavfall 1 m ³	12,10	15,00

Ingen mottagningsavgift

ris, trä

papper, metall, metallskrot, kartong, video- och c-kassetter

däck utan fälgar

batterier, små ackumulatorer, blyackumulatorer, kvicksilverlampor och lysrör utan förpackning

elapparater 1–3 st./apparatyp/person/gång

Farligt avfall	euro/kg, om inget annat nämns	
	moms 0 %	moms 24 %
använda smörjoljor, vattenhalt < 10 %	0,09	0,11
använda smörjoljor, vattenhalt > 10 %	0,37	0,46
oljigt fast avfall, inklusive oljefilter	0,68	0,84
oljigt vatten, skärvätskor, botten till behållare	0,55	0,68
målarfärgs-, lim-, lack- och hartsavfall	1,16	1,44
kylar- och bromsvätskor	0,76	0,94
lösningsmedel; bensin, thinner, terpentin	0,79	0,98
lösningsmedel (vattenlösliga)	1,07	1,33
fotograferingskemikalier	0,74	0,92
bekämpnings- och växtskyddsmedel	2,30	2,85
kvicksilverhaltigt avfall	25,27	31,33
kemikalier, laboratorieavfall, sorterbart	6,47	8,02
medicinavfall	3,54	4,39
tvättmedel och vaxer	1,88	2,33
kvicksilverlampor och lysrör i förpackningar	1,82	2,26
baser och syror, vätskeform	1,64	2,03
ammoniak	2,51	3,11
PCB-haltigt avfall: kondensatorer, pappersremsor	3,87	4,80
blyhaltig fogmassa	3,87	4,80
halonsläckare	5,00	6,20
hanteringsavgift för tunna 200 l (öppnad), st	28,00	34,72
pulversläckare, st.	25,00	31,00
asbest, litet parti €/200 l	12,10	15,00
tryckimpregnerat virke, litet parti, €/m ³	48,39	60,00

Övrigt avfall	moms 0 %	moms 24 %
överskottsmassor, högst 1 m ³	6,45	8,00
förpackningsglas, litet parti, €/m ³	32,26	40,00
specialavfall, hälsovård €/kg	2,35	2,91
däck med fälgar €/st	1,61	2,00
avfall som kräver specialbehandling, till avfallsstation, €/m ³	25,00	31,00
sekretessbelagt papper, 40 l	12,10	15,00
sekretessbelagt papper, 200 l	32,26	40,00

Containertjänst	moms 0 %	moms 24 %
containertransport område 1, euro/gång	145,16	180,00
containertransport område 2, euro/gång	177,42	220,00
containertransport område 3, euro/gång	201,61	250,00
containertransport område 4, euro/gång	225,81	280,00
containertransport område 5, euro/gång	306,45	380,00
containertransport område 6, euro/gång	334,68	415,00
containertransport område 7, euro/gång	362,90	450,00
mellantömning område 1, euro/gång	104,84	130,00
mellantömning område 2, euro/gång	104,84	130,00
mellantömning område 3, euro/gång	137,10	170,00
mellantömning område 4, euro/gång	161,29	200,00
mellantömning område 5, euro/gång	189,52	235,00
mellantömning område 6, euro/gång	201,61	250,00
mellantömning område 7, euro/gång	217,74	270,00
krantransport område 1, euro/gång	145,16	180,00
krantransport område 2, euro/gång	145,16	180,00
krantransport område 3, euro/gång	177,42	220,00
krantransport område 4, euro/gång	177,42	220,00
krantransport område 5, euro/gång	225,81	280,00
krantransport område 6, euro/gång	225,81	280,00
krantransport område 7, euro/gång	274,19	340,00
containerhyra euro/dag (över natten)	12,10	15,00
timdebitering euro/timme, med ½ h noggrannhet	64,52	80,00

Containertjänst tjänstområden med postnummer

postnummer	postanstalt	område
15100	LAHTIS	1
15110	LAHTIS	1
15140	LAHTIS	1
15150	LAHTIS	1
15160	LAHTIS	1
15520	LAHTIS	1
15540	VILLÄHDE	1
15560	NASTOLA	1
15170	LAHTIS	2
15200	LAHTIS	2
15210	LAHTIS	2
15240	LAHTIS	2
15300	LAHTIS	2

15500	LAHTIS	2
15550	NASTOLA	2
15580	RUUHIJÄRVI	2
15610	LAHTIS	2
15680	LAHTIS	2
15700	LAHTIS	2
15800	LAHTIS	2
16100	UUSIKYLÄ	2
16160	OKKERI	2
15230	LAHTIS	3
15270	KUKKILA	3
15320	LAHTIS	3
15340	LAHTIS	3
15460	MÄKELÄ	3
15810	LAHTIS	3
15820	LAHTIS	3
15830	LAHTIS	3
15840	LAHTIS	3
15850	LAHTIS	3
15860	HOLLOLA	3
15870	HOLLOLA	3
15900	LAHTIS	3
15950	LAHTIS	3
15980	MESSILÄ	3
16280	KUIVANTO	3
16310	VIRENOJA	3
16320	PENNALA	3
16330	HEINÄMAA	3
17110	KALLIOLA	3
15880	HOLLOLA	4
16270	VILLIKKALA	4
16300	ORIMATTILA	4
16350	NIINIKOSKI	4
16500	HERRALA	4
16510	LUHTIKYLÄ	4
16630	TENNILÄ	4
16710	HOLLOLA KB	4
16730	KUTAJÄRVI	4
17120	PAIMELA	4
17130	VESIVEHMAA	4
17200	VÄÄKSY	4
19110	VIERUMÄKI	4
19120	VIERUMÄKI	4
16200	ARTJÄRVI	5
16390	PAKAA	5
16450	MALLUSJOKI	5
16540	MERTIE	5
16600	JÄRVELÄ	5
16610	KÄRKÖLÄ	5

16670	LAPPILA	5
16790	MANSKIVI	5
16800	HÄMEENKOSKI	5
17150	URAJÄRVI	5
17220	PIETILÄ	5
17320	ASIKKALA	5
17410	VIITAILA	5
17430	KURHILA	5
17440	VÄHIMAA	5
17450	ISO-ÄINIÖ	5
18100	HEINOLA	5
18120	HEINOLA	5
18130	HEINOLA	5
18150	HEINOLA	5
18600	MYLLYOJA	5
07560	PUKKILA	6
07565	KANTELE	6
07690	KANKBÖLE	6
07600	MÖRSKOM	6
17240	KALKKINEN	6
17470	MAAKESKI	6
17500	PADASJOKI	6
17510	NYYSTÖLÄ	6
18300	HEINOLA KB	6
19210	LUSI	6
19230	ONKINIEMI	6
19250	SYRJÄKOSKI	6
19260	PAASO	6
19310	KARILANMAA	6
19320	NIKKAROINEN	6
19370	NUORAMOINEN	6
17530	ARRAKOSKI	7
17610	AUTTOINEN	7
17630	VESIJAKO	7
17710	TORITTU	7
17740	KASINIEMI	7
19700	SYSMÄ	7
19730	SÄRKILAMPI	7
19740	LIIKOLA	7
19770	VALITTULA	7

7.3 Avgifter för andrahandsansvar på avfallscentralen fr.o.m. 1.1.2021

Avfall som behandlas i anläggning

euro/ton, om inget annat nämns

moms 0 %

moms 24 %

Bioavfall

90,00

111,60

Energiavfall

87,50

108,50

Blandavfall

blandavfall	160,00	198,40
blandavfall, mindre än 50 procent återanvändbart	180,00	223,20
möbelavfall	160,00	198,40

Byggavfall

bygg- och rivningsavfall	160,00	198,40
bygg- och rivningsavfall, mindre än 50 procent återanvändbart	180,00	223,20
spån och trädamm, innehåller orenheter	180,00	223,20
spån, ren	0,00	0,00
trä	15,00	18,60

Industriavfall

bioavfall, från industrin	90,00	111,60
industriavfall	180,00	223,20
möbelavfall	160,00	198,40
grov material från siktning	160,00	198,40
grov material från siktning till återvinning	80,00	99,20
rejekt från avfallshanteringen	180,00	223,20
partier som ska förstöras, faktureras för minst 1000 kg	180,00	223,20
avfall som kräver specialbehandling, små lass, €/m ³	25,00	31,00

Flytande avfall

avfall från fettavskiljare	84,00	104,16
avfall från sandavskiljare	79,00	97,96
avfall från oljeavskiljare	220,00	272,80
regnvattensand	79,00	97,96
processslam från industrin	109,00	135,16
reningsverksslam	109,00	135,16
annat slam	109,00	135,16
uppsugningsavfall vid oljeolyckor	109,00	135,16
oljigt vatten	250,00	310,00
tvättvatten för behållare, euro/parti	20,00	24,80

Andra tjänster

lagringstjänst	5,00-50,00	6,20-62,00
sorteringstjänst	50,00-150,00	62,00-186,00
återvinningstjänst	50,00-200,00	62,00-248,00
krossningstjänst	(* 50,00-200,00	62,00-248,00

(* korjattu kirjoitusvirhe hallintolain 51 §:n perusteella: virheellinen 50,00-200,00 po. 10,00-150,00, virheellinen 62,00-248,00 po. 12,40-186,00

Avfall som deponeras

euro/ton, om inget annat nämns moms 0 % moms 24 %

Blandavfall

179,00 221,96

Avfall som kräver specialbehandling

179,00 221,96

Byggavfall

bygg- och rivningsavfall till soptippen	179,00	221,96
asbest, faktureras för minst 500 kg	179,00	221,96
jordmassor, innehåller betong	10,00- 80,00	12,40-99,20
isolerull	179,00	221,96
grov material från siktning med avfallsskatt	179,00	221,96
grov material från siktning, återanvändbart	5,00-52,00	6,20-64,48
tegelavfall, till soptippens struktur	5,00-52,00	6,20-64,48

Industriavfall

industriavfall, klass 1	179,00	221,96
industriavfall, klass 1, utan avfallsskatt	109,00	135,16
industriavfall, klass 2	147,00	182,28
industriavfall, klass 2, utan avfallsskatt	77,00	95,48
virvelsand	179,00	221,96
gjutsand	52,00	64,48
rejekt från avfallshanteringen	179,00	221,96
rejekt från avfallshanteringen till soptippens struktur	93,00	115,32
partier som ska förstöras, faktureras för minst 1000 kg	179,00	221,96

Nyttoavfall

euro/ton, om inget annat nämns moms 0 % moms 24 %

Trädgårdavfall

räfsavfall, med hanteringsavgift	60,10	74,52
blandning av räfs- och kvistavfall	75,00	93,00
ris, med hanteringsavgift	15,00	18,60

Glas och rivningsfönster

glas; glasförpackningar	155,00	192,20
rivningsfönster inklusive karmar	180,00	223,20
laminerat glas	135,00	167,40

Metall

0,00 0,00

Plastförpackningar

0,00 0,00

Byggavfall

stubbar	50,00	62,00
trädstammar	0,00	0,00
takpapp	130,00	161,20
gipsskivor	70,00	86,80
tryckimpregnerat trä	250,00	310,00

Övriga avgifter	moms 0 %	moms 24 %
mottagningsavgift, €/st	9,00-16,00	11,16-19,84
vågavgift, vägning €/st	16,00-18,00	19,84-22,32
extra överföring, €/ton	25,00	31,00
extra hanteringsavgift euro/st	50,00	62,00

7.4 Salpaklerto Ab:s allmänna avgifter för andrahandsansvar fr.o.m. 1.1.2021

Övriga avgifter	moms 0 %	moms 24 %
identitetskort, med avgift, €/st	11,50	14,26
Faktureringsstillägg för små sporadiska faktureringskunder €/st	5,00	6,20
betalningsuppsmaning €/st	5,00	
fakturakorrigerings avgift på grund av kund € / st	20,00	24,80
bin dekal, liten, €/st	1,21	1,50
laminerad styrkort, €/st	6,45	8,00
sopor påse på rullen (200 l), €/rulle	2,42	3,00
handskar (Synthex sommar), €/par	2,42	3,00
handskar (Synthex vinter), €/par	2,82	3,50
skyddsglasögon, €/st	3,63	4,50
rapportering, €/timme	60,00	74,40
användning för biltvätt hall, €/30 min	20,00	24,80
användning för biltvätt hall, €/45 min	30,00	37,20
hyra av släpvagn , €/dag eller €/helg	16,13	20,00
förstölingsintyg €/st	16,13	20,00
exceptionell öppning, €/bil/dag	20,00	24,80
maskinhjälp, €/st	35,00	43,40
jourtimme/person*	100,00	124,00
jourtimme/maskin**	40,00	49,60

* ska avtalas i förväg

** på maskinpriset tillkommer alltid en jourtimme / person

**Liite 1. Jätehuollon perusmaksu ja kunnan järjestämän jätteenkuljetuksen maksut
1.1.2021 alkaen****Jätehuollon perusmaksu**

€/asunto/vuosi	alv 0 %	alv 24 %	
vakituinen asunto, 1.1.2021 alkaen Luokka 1	27,02	33,50	Jätehuollon perusmaksun hintaluokan "vakituinen asunto" muuttuu 1.1.2021 alkaen "Luokka 1"
vapaa-ajan asunto, 1.1.2021 alkaen Luokka 2	16,53	20,50	Jätehuollon perusmaksun hintaluokan "vapaa-ajan asunto" muuttuu 1.1.2021 alkaen "Luokka 2"

Orimattilan Artjärvi

Sekajäte

€/tyhjennys	kuljetus- maksu	käsittely- maksu	hallinto- maksu	tyhjennys- maksu alv 0 %	tyhjennys- maksu alv 24 %	€/tyhjennys	kuljetus- maksu	käsittely- maksu	tyhjennys- maksu alv 0 %	tyhjennys- maksu alv 24 %	Käsittelymaksu ja hallintomaksu yhdistetty => 01.01.2021 alkaen käsittelymaksu
jäteastia enintään 140 l	2,71	2,02	0,80	5,53	6,86	jäteastia enintään 140 l	2,71	2,82	5,53	6,86	
jäteastia > 140 l - 240 l	2,71	3,46	0,80	6,97	8,64	jäteastia > 140 l - 240 l	2,71	4,26	6,97	8,64	
jäteastia > 240 l - 390 l	2,71	5,62	0,80	9,13	11,32	jäteastia > 240 l - 390 l	2,71	6,42	9,13	11,32	
jäteastia > 390 l - 660 l	2,71	9,54	0,80	13,02	16,14	jäteastia > 390 l - 660 l	2,71	10,31	13,02	16,14	

Energiajäte

€/tyhjennys	kuljetus- maksu	käsittely- maksu	hallinto- maksu	tyhjennys- maksu alv 0 %	tyhjennys- maksu alv 24 %	€/tyhjennys	kuljetus- maksu	käsittely- maksu	tyhjennys- maksu alv 0 %	tyhjennys- maksu alv 24 %	Käsittelymaksu ja hallintomaksu yhdistetty => 01.01.2021 alkaen käsittelymaksu
jäteastia enintään 140 l	2,71	0,34	0,80	3,82	4,74	jäteastia enintään 140 l	2,71	1,11	3,82	4,74	
jäteastia > 140 l - 240 l	2,71	0,53	0,80	4,04	5,01	jäteastia > 140 l - 240 l	2,71	1,33	4,04	5,01	
jäteastia > 240 l - 390 l	2,71	0,87	0,80	4,38	5,43	jäteastia > 240 l - 390 l	2,71	1,67	4,38	5,43	
jäteastia > 390 l - 660 l	2,71	1,47	0,80	4,98	6,18	jäteastia > 390 l - 660 l	2,71	2,27	4,98	6,18	

Aluekeräyspiste

€/vuosi	kuljetus- maksu	käsittely- maksu	hallinto- maksu	tyhjennys- maksu alv 0 %	tyhjennys- maksu alv 24 %	€/vuosi	kuljetus- maksu	käsittely- maksu	tyhjennys- maksu alv 0 %	tyhjennys- maksu alv 24 %	Käsittelymaksu ja hallintomaksu yhdistetty => 01.01.2021 alkaen käsittelymaksu
vakituinen asunto 1-2 asukasta	54,16	40,68	16,00	110,84	137,44	vakituinen asunto 1-2 asukasta	54,16	56,68	110,84	137,44	
vakituinen asunto yli 2 asukasta	75,82	56,96	22,40	155,18	192,42	vakituinen asunto yli 2 asukasta	75,82	79,36	155,18	192,42	
vapaa-ajan asunto	37,91	28,48	11,20	77,59	96,21	vapaa-ajan asunto	37,91	39,68	77,59	96,21	

Astiavuokrat

€/kk	alv 0 %	alv 24 %
jäteastia 140 litraa	2,00	2,48
jäteastia 240 litraa	2,50	3,10
jäteastia 360 litraa	3,30	4,09
jäteastia 660 litraa	5,00	6,20

Muut maksut

	alv 0 %	alv 24 %
lisäjäte sekajäte 200 l säkki	8,14	10,09
lisäjäte energiajäte 200l säkki	4,63	5,74
astiahuoltomaksu, €/krt	24,20	30,01
vetomaksu	0,40	0,50
aluekeräyspisteen avainpanti	16,13	20,00
aluekeräyspisteen avainpanti, sähköinen avain	29,03	36,00

Kärkölä

Sekajäte

€/tyhjennys	kuljetus- maksu	käsittely- maksu	hallinto- maksu	tyhjennys- maksu alv 0 %	tyhjennys- maksu alv 24 %	€/tyhjennys	kuljetus- maksu	käsittely- maksu	tyhjennys- maksu alv 0 %	tyhjennys- maksu alv 24 %	Käsittelymaksu ja hallintomaksu yhdistetty => 01.01.2021 alkaen käsittelymaksu
jäteastia enintään 140 l	2,53	2,02	0,80	5,35	6,63	jäteastia enintään 140 l	2,53	2,82	5,35	6,63	
jäteastia > 140 l - 240 l	2,53	3,46	0,80	6,79	8,42	jäteastia > 140 l - 240 l	2,53	4,26	6,79	8,42	
jäteastia > 240 l - 390 l	2,53	5,62	0,80	8,95	11,10	jäteastia > 240 l - 390 l	2,53	6,42	8,95	11,10	
jäteastia > 390 l - 660 l	2,53	9,51	0,80	12,84	15,92	jäteastia > 390 l - 660 l	2,53	10,31	12,84	15,92	

Energiajäte

€/tyhjennys	kuljetus- maksu	käsittely- maksu	hallinto- maksu	tyhjennys- maksu alv 0 %	tyhjennys- maksu alv 24 %	€/tyhjennys	kuljetus- maksu	käsittely- maksu	tyhjennys- maksu alv 0 %	tyhjennys- maksu alv 24 %	Käsittelymaksu ja hallintomaksu yhdistetty => 01.01.2021 alkaen käsittelymaksu
jäteastia enintään 140 l	2,53	0,31	0,80	3,64	4,51	jäteastia enintään 140 l	2,53	1,11	3,64	4,51	
jäteastia > 140 l - 240 l	2,53	0,53	0,80	3,86	4,79	jäteastia > 140 l - 240 l	2,53	1,33	3,86	4,79	
jäteastia > 240 l - 390 l	2,53	0,87	0,80	4,20	5,21	jäteastia > 240 l - 390 l	2,53	1,67	4,20	5,21	
jäteastia > 390 l - 660 l	2,53	1,47	0,80	4,80	5,95	jäteastia > 390 l - 660 l	2,53	2,27	4,80	5,95	

Aluekeräyspiste

€/vuosi	kuljetus- maksu	käsittely- maksu	hallinto- maksu	tyhjennys- maksu alv 0 %	tyhjennys- maksu alv 24 %	€/vuosi	kuljetus- maksu	käsittely- maksu	tyhjennys- maksu alv 0 %	tyhjennys- maksu alv 24 %	Käsittelymaksu ja hallintomaksu yhdistetty => 01.01.2021 alkaen käsittelymaksu
vakituinen asunto 1-2 asukasta	50,62	40,68	16,00	107,30	133,05	vakituinen asunto 1-2 asukasta	50,62	56,68	107,30	133,05	
vakituinen asunto yli 2 asukasta	70,86	56,96	22,40	150,22	186,27	vakituinen asunto yli 2 asukasta	70,86	79,36	150,22	186,27	
vapaa-ajan asunto	35,43	28,48	11,20	75,11	93,14	vapaa-ajan asunto	35,43	39,68	75,11	93,14	

Astiavuokrat

€/kk	alv 0 %	alv 24 %
jäteastia 140 litraa	2,00	2,48
jäteastia 240 litraa	2,50	3,10
jäteastia 360 litraa	3,30	4,09
jäteastia 660 litraa	5,00	6,20

Muut maksut

	alv 0 %	alv 24 %
lisäjäte sekajäte 200 l säkki	7,90	9,80
lisäjäte energiajäte 200 l säkki	4,43	5,49
astiahuoltomaksu, €/krt	24,20	30,01
vetomaksu	0,40	0,50
aluekeräyspisteen avainpanti	16,13	20,00
aluekeräyspisteen avainpanti, sähköinen avain	29,03	36,00

Heinolan haja-asutusalue

Sekajäte

€/tyhjennys	kuljetus- maksu	käsittely- maksu	hallinto- maksu	tyhjennys- maksu alv 0 %	tyhjennys- maksu alv 24 %	€/tyhjennys	kuljetus- maksu	käsittely- maksu	tyhjennys- maksu alv 0 %	tyhjennys- maksu alv 24 %	Käsittelymaksu ja hallintomaksu yhdistetty => 01.01.2021 alkaen käsittelymaksu
jäteastia enintään 140 l	4,11	2,02	0,80	6,93	8,59	jäteastia enintään 140 l	4,11	2,82	6,93	8,59	
jäteastia > 140 l - 240 l	4,11	3,46	0,80	8,37	10,38	jäteastia > 140 l - 240 l	4,11	4,26	8,37	10,38	
jäteastia > 240 l - 390 l	4,11	5,62	0,80	10,53	13,06	jäteastia > 240 l - 390 l	4,11	6,42	10,53	13,06	
jäteastia > 390 l - 660 l	4,11	9,51	0,80	14,42	17,88	jäteastia > 390 l - 660 l	4,11	10,31	14,42	17,88	

Energiajäte

€/tyhjennys	kuljetus- maksu	käsittely- maksu	hallinto- maksu	tyhjennys- maksu alv 0 %	tyhjennys- maksu alv 24 %	€/tyhjennys	kuljetus- maksu	käsittely- maksu	tyhjennys- maksu alv 0 %	tyhjennys- maksu alv 24 %	Käsittelymaksu ja hallintomaksu yhdistetty => 01.01.2021 alkaen käsittelymaksu
jäteastia enintään 140 l	4,11	0,31	0,80	5,22	6,47	jäteastia enintään 140 l	4,11	1,11	5,22	6,47	
jäteastia > 140 l - 240 l	4,11	0,53	0,80	5,44	6,75	jäteastia > 140 l - 240 l	4,11	1,33	5,44	6,75	
jäteastia > 240 l - 390 l	4,11	0,87	0,80	5,78	7,17	jäteastia > 240 l - 390 l	4,11	1,67	5,78	7,17	
jäteastia > 390 l - 660 l	4,32	1,47	0,80	6,59	8,17	jäteastia > 390 l - 660 l	4,32	2,27	6,59	8,17	

Aluekeräyspiste

€/vuosi	kuljetus- maksu	käsittely- maksu	hallinto- maksu	tyhjennys- maksu alv 0 %	tyhjennys- maksu alv 24 %	€/vuosi	kuljetus- maksu	käsittely- maksu	tyhjennys- maksu alv 0 %	tyhjennys- maksu alv 24 %	Käsittelymaksu ja hallintomaksu yhdistetty => 01.01.2021 alkaen käsittelymaksu
vakituinen asunto 1-2 asukasta	82,17	40,68	16,00	138,85	172,17	vakituinen asunto 1-2 asukasta	82,17	56,68	138,85	172,17	
vakituinen asunto yli 2 asukasta	115,03	56,96	22,40	194,39	241,04	vakituinen asunto yli 2 asukasta	115,03	79,36	194,39	241,04	
vapaa-ajan asunto	57,52	28,48	11,20	97,20	120,53	vapaa-ajan asunto	57,52	39,68	97,20	120,53	

Astiavuokrat

€/kk	alv 0 %	alv 24 %
jäteastia 140 litraa	3,00	3,72
jäteastia 240 litraa	3,00	3,72
jäteastia 360 litraa	3,50	4,34
jäteastia 660 litraa	3,50	4,34

Muut maksut

	alv 0 %	alv 24 %
lisäjäte sekajäte 200 l säkki	10,21	12,66
lisäjäte energiajäte 200 l säkki	6,50	8,06
astiahuoltomaksu, €/krt	24,20	30,01
vetomaksu	0,40	0,50
aluekeräyspisteen avainpantti	16,13	20,00
aluekeräyspisteen avainpantti, sähköinen avain	29,03	36,00

Sysmän haja-asutusalue

Sekajäte

€/tyhjennys	kuljetus- maksu	käsittely- maksu	hallinto- maksu	tyhjennys- maksu alv 0 %	tyhjennys- maksu alv 24 %	€/tyhjennys	kuljetus- maksu	käsittely- maksu	tyhjennys- maksu alv 0 %	tyhjennys- maksu alv 24 %	Käsittelymaksu ja hallintomaksu yhdistetty => 01.01.2021 alkaen käsittelymaksu
jäteastia enintään 140 l	4,80	2,02	0,80	7,62	9,45	jäteastia enintään 140 l	4,80	2,82	7,62	9,45	
jäteastia > 140 l - 240 l	4,80	3,46	0,80	9,06	11,23	jäteastia > 140 l - 240 l	4,80	4,26	9,06	11,23	
jäteastia > 240 l - 390 l	4,80	5,62	0,80	11,22	13,91	jäteastia > 240 l - 390 l	4,80	6,42	11,22	13,91	
jäteastia > 390 l - 660 l	4,80	9,54	0,80	15,11	18,74	jäteastia > 390 l - 660 l	4,80	10,31	15,11	18,74	

Energiajäte

€/tyhjennys	kuljetus- maksu	käsittely- maksu	hallinto- maksu	tyhjennys- maksu alv 0 %	tyhjennys- maksu alv 24 %	€/tyhjennys	kuljetus- maksu	käsittely- maksu	tyhjennys- maksu alv 0 %	tyhjennys- maksu alv 24 %	Käsittelymaksu ja hallintomaksu yhdistetty => 01.01.2021 alkaen käsittelymaksu
jäteastia enintään 140 l	5,49	0,34	0,80	6,60	8,19	jäteastia enintään 140 l	5,49	1,11	6,60	8,19	
jäteastia > 140 l - 240 l	5,49	0,53	0,80	6,82	8,46	jäteastia > 140 l - 240 l	5,49	1,33	6,82	8,46	
jäteastia > 240 l - 390 l	5,49	0,87	0,80	7,16	8,88	jäteastia > 240 l - 390 l	5,49	1,67	7,16	8,88	
jäteastia > 390 l - 660 l	5,49	1,47	0,80	7,76	9,62	jäteastia > 390 l - 660 l	5,49	2,27	7,76	9,62	

Aluekeräyspiste

€/vuosi	kuljetus- maksu	käsittely- maksu	hallinto- maksu	tyhjennys- maksu alv 0 %	tyhjennys- maksu alv 24 %	€/vuosi	kuljetus- maksu	käsittely- maksu	tyhjennys- maksu alv 0 %	tyhjennys- maksu alv 24 %	Käsittelymaksu ja hallintomaksu yhdistetty => 01.01.2021 alkaen käsittelymaksu
vakituinen asunto 1-2 asukasta	124,79	51,90	20,80	197,49	244,89	vakituinen asunto 1-2 asukasta	124,79	72,70	197,49	244,89	
vakituinen asunto yli 2 asukasta	134,39	55,89	22,40	212,68	263,72	vakituinen asunto yli 2 asukasta	134,39	78,29	212,68	263,72	
vapaa-ajan asunto	52,80	21,96	8,80	83,56	103,61	vapaa-ajan asunto	52,80	30,76	83,56	103,61	

Astiavuokrat

€/kk	alv 0 %	alv 24 %
jäteastia 140 l	2,55	3,16
jäteastia 240 l	2,55	3,16
jäteastia 390 l	3,26	4,04
jäteastia 660 l	4,59	5,69

Muut maksut

€/kerta	alv 0 %	alv 24 %
lisäjäte sekajäte 200 l säkki	7,58	9,40
lisäjäte energiajäte 200 l säkki	7,32	9,08
astiahuoltomaksu, €/kerta	52,50	65,10
vetomaksu / alkava 10 m	0,53	0,66
peruutusmaksu / alkava 20 m	1,50	1,86

uusi veloitus. On otettu käyttöön Sysmän kuntaurakassa

Orimattilan taajama-alue

Biojäte

€/tyhjennys	kuljetus- maksu	käsittely- maksu	hallinto- maksu	tyhjennys- maksu alv 0 %	tyhjennys- maksu alv 24 %	€/tyhjennys	kuljetus- maksu	käsittely- maksu	tyhjennys- maksu alv 0 %	tyhjennys- maksu alv 24 %	Käsittelymaksu ja hallintomaksu yhdistetty => 01.01.2021 alkaen käsittelymaksu
jäteastia 140 l	3,66	2,05	0,80	6,51	8,07	jäteastia 140 l	3,66	2,85	6,51	8,07	
jäteastia 140 l, laitokset	3,66	3,72	0,80	8,18	10,14	jäteastia 140 l, laitokset	3,66	4,52	8,18	10,14	
jäteastia 240 l	4,09	3,52	0,80	8,41	10,43	jäteastia 240 l	4,09	4,32	8,41	10,43	
jäteastia 240 l, laitokset	4,09	8,03	0,80	12,92	16,02	jäteastia 240 l, laitokset	4,09	8,83	12,92	16,02	
haravointijäteastia 660 l	4,11	10,22	0,80	15,13	18,76	haravointijäteastia 660 l	4,11	11,02	15,13	18,76	

Astiavuokrat

€/kk	alv 0 %	alv 24 %
jäteastia 140 l	1,50	1,86
jäteastia 240 l	1,75	2,17

Muut maksut

€/kerta	alv 0 %	alv 24 %
astiahuoltomaksu	24,20	30,01
vetomaksu	0,40	0,50

Heinolan taajama-alue

Biojäte

€/tyhjennys	kuljetus- maksu	käsittely- maksu	hallinto- maksu	tyhjennys- maksu alv 0 %	tyhjennys- maksu alv 24 %	€/tyhjennys	kuljetus- maksu	käsittely- maksu	tyhjennys- maksu alv 0 %	tyhjennys- maksu alv 24 %	Käsittelymaksu ja hallintomaksu yhdistetty => 01.01.2021 alkaen käsittelymaksu
jäteastia 140 l	3,45	2,05	0,80	6,30	7,81	jäteastia 140 l	3,45	2,85	6,30	7,81	
jäteastia 140 l, laitokset	3,45	3,72	0,80	7,97	9,88	jäteastia 140 l, laitokset	3,45	4,52	7,97	9,88	
jäteastia 240 l	3,77	3,52	0,80	8,09	10,03	jäteastia 240 l	3,77	4,32	8,09	10,03	
jäteastia 240 l, laitokset	3,77	8,03	0,80	12,60	15,62	jäteastia 240 l, laitokset	3,77	8,83	12,60	15,62	
haravointijäteastia 660 l	4,11	10,22	0,80	15,13	18,76	haravointijäteastia 660 l	4,11	11,02	15,13	18,76	

Astiavuokrat

€/kk	alv 0 %	alv 24 %
jäteastia 140 l	1,50	1,86
jäteastia 240 l	1,75	2,17

Muut maksut

€/kerta	alv 0 %	alv 24 %
astiahuoltomaksu	24,20	30,01
vetomaksu	0,40	0,50

Liite 2. Jäteasemamaksut Lajitteluasema- sekä jätelavapalvelumaksut 1.1.2021 alkaen

Jäteasemat ovat 1.1.2021 alkaen lajitteluasemia

Jäteasemien vastaanottomaksut

Seka-, energia-, bio- ja hyötyjätteet	alv 0 %	alv 24 %
sekajäte, 200 litraa	8,87	11,00
sekajäte, 1 m ³	24,19	30,00
energiajäte, 1m ³	6,45	8,00
biojäte, 1 m ³	24,19	30,00
hyötyjäte, 1 m ³	6,45	8,00

Ei vastaanottomaksua kotitalouksilta

risut, haravointijätteet, puu, kestopuu

paperi, lasi, metalli, kartonki, romumetalli

renkaat ilman vanteita tai vanteilla

vaaralliset jätteet asukkailta maksutta 50 kg/50 litraa /vuosi, paitsi pakatut

elohopealamput ja loisteputket

sähkölaitteet 1-3 kpl/laitetyyppi/tuoja/tuontikerta

terveydenhuollon erityisjäte

uusi, muilta kuin kotitalousasiakkailta peritään maksu

Ei vastaanottomaksua

risut, **haravointijätteet**, puu

haravointijätteet otetaan hyötyjätteen hinnalla

paperi, ~~lasi~~, metalli, romumetalli, kartonki, video- ja c-kasetit

(pakkaus)lasin vastaanotto muuttunut maksulliseksi

renkaat ilman vanteita ~~tai vanteilla~~

vanteellisten renkaiden vastaanotto muuttunut maksulliseksi

paristot, pienakut, lyijyakut, elohopealamput ja loisteputket ilman pakkauksia

sähkölaitteet 1-3 kpl/laitetyyppi/tuoja/tuontikerta

uusi, muiltakin kuin kotitalouksilta voidaan ottaa vastaan veloitusetta

Vaaralliset jätteet	€/kg ellei muuta mainita		
	alv 0 %	alv 24 %	
käytetyt voiteluöljyt, vesipitoisuus < 10 %	0,09	0,11	
käytetyt voiteluöljyt, vesipitoisuus >10 %	0,25	0,31	
öljyinen kiinteä jäte, ml öljynsuodattimet	0,59	0,73	
öljyinen vesi, leikkuunesteet, säiliönpohjat	0,55	0,68	
maali-, liima-, lakka- ja hartsijätteet	1,16	1,44	
jäähdytin-, kytkin- ja jarrunesteet	0,76	0,94	
liuottimet; bensiini, tinneri, tärpätti	0,79	0,98	
liuottimet (vesipitoiset)	1,07	1,33	
valokuvauskemikaalit	0,59	0,73	
torjunta- ja kasvinsuojeluaineet	2,30	2,85	
elohopeapitoinen jäte	25,27	31,33	
kemikaalit, laboratorio- ja lajiteltavat	6,47	8,02	
lääkejätteet	3,54	4,39	
pesuaineet ja vahat	1,88	2,33	
elohopelamput ja loisteputket (pakatut)	1,82	2,26	
emäkset ja hapot, nestemäiset	1,64	2,03	
ammoniakki	2,51	3,11	
PCB-pit. kondensaattorit, saumanauhat	3,87	4,80	
lyijypitoiset saumaussmassat	3,87	4,80	
halonisammuttimet	5,00	6,20	
tynnyri 200 l (avaamaton), €/kpl	28,00	34,72	
jauhesammuttimet, kpl	12,10	15,00	
asbesti, pienerä, €/200 l	12,10	15,00	Otettu vastaan aiemmin erityisjätteenä (hinta ollut 25,00/erä), nyt omana tuotteena
Muut jätteet	alv 0 %	alv 24 %	
sähkölaitteet (yrityksiltä), €/kg	0,68	0,84	sähkölaitteet otetaan vastaan maksutta -> siirretty kohtaan "Ei vastaanottomaksua"
kannot, 1 m³	6,45	8,00	kannot otetaan vastaan hyötyjätteen hinnalla -> sisältyy nimikkeeseen "hyötyjäte, 1 m ³ "
betoni- ja tiilijäte, 1 m³	6,45	8,00	betoni- ja tiilijäte otetaan vastaanhyötyjätteen hinnalla -> sisältyy nimikkeeseen "hyötyjäte, 1 m ³ "
ylijäämämaat, enintään 1 m ³	6,45	8,00	
pakkauslasi, pienerä, €/m³*	32,26	40,00	Otettu aikaisemmin vastaan kaikilat tuojilta veloituksetta. Nyt otetaan vastaan vain kotitalouksilta
terveydenhuollon erityisjäte €/kg*	2,35	2,91	Uusi, otetaan vastaan kotitalouksilta veloituksetta.
renkaat vanteineen €/kpl*	1,61	2,00	Uusi, otetaan vastaan kotitalouksilta veloituksetta. Muilta kunnan vastuulla olevilta asiakkailta veloitetaan vastaanottomaksu.
erityisjäte, pienerä jäteasemalle, €/erä m³	25,00	31,00	€/erä muutettu: €/m ³
tietosuojapaperi, 40 l	12,10	15,00	
tietosuojapaperi, 200 l	32,26	40,00	

tuhoamistodistus, kpl	8,87	11,00	Siirretty liitteeseen 5
-----------------------	------	------------------	-------------------------

* ei vastaanottomaksua kotitalouksilta

Jätelavapalvelut	alv 0 %	alv 24 %
Lavakuljetus alue 1, €/kerta	145,16	180,00
Lavakuljetus alue 2, €/kerta	177,42	220,00
Lavakuljetus alue 3, €/kerta	201,61	250,00
Lavakuljetus alue 4, €/kerta	225,81	280,00
Lavakuljetus alue 5, €/kerta	306,45	380,00
Lavakuljetus alue 6, €/kerta	334,68	415,00
Lavakuljetus alue 7, €/kerta	362,90	450,00
Välityhjennys alue 1, €/kerta	104,84	130,00
Välityhjennys alue 2, €/kerta	104,84	130,00
Välityhjennys alue 3, €/kerta	137,10	170,00
Välityhjennys alue 4, €/kerta	161,29	200,00
Välityhjennys alue 5, €/kerta	189,52	235,00
Välityhjennys alue 6, €/kerta	201,61	250,00
Välityhjennys alue 7, €/kerta	217,74	270,00
Kouranouto alue 1, €/kerta	145,16	180,00
Kouranouto alue 2, €/kerta	145,16	180,00
Kouranouto alue 3, €/kerta	177,42	220,00
Kouranouto alue 4, €/kerta	177,42	220,00
Kouranouto alue 5, €/kerta	225,81	280,00
Kouranouto alue 6, €/kerta	225,81	280,00
Kouranouto alue 7, €/kerta	274,19	340,00

Lavapalveluiden lisämaksut	alv 0 %	alv 24 %
Lavavuokra €/pv (yön yli)	12,10	15,00
Tuntiveloitus €/h, 1/2 h tarkkuudella	64,52	80,00

Lavapalvelu palvelualueet postinumeroitain

Postinumero	Postitoimi- paikka	Alue
15100	LAHTI	1
15110	LAHTI	1
15140	LAHTI	1
15150	LAHTI	1
15160	LAHTI	1
15520	LAHTI	1
15540	VILLÄHDE	1

15560	NASTOLA	1
15170	LAHTI	2
15200	LAHTI	2
15210	LAHTI	2
15240	LAHTI	2
15300	LAHTI	2
15500	LAHTI	2
15550	NASTOLA	2
15580	RUUHIJÄRVI	2
15610	LAHTI	2
15680	LAHTI	2
15700	LAHTI	2
15800	LAHTI	2
16100	UUSIKYLÄ	2
16160	OKKERI	2
15230	LAHTI	3
15270	KUKKILA	3
15320	LAHTI	3
15340	LAHTI	3
15460	MÄKELÄ	3
15810	LAHTI	3
15820	LAHTI	3
15830	LAHTI	3
15840	LAHTI	3
15850	LAHTI	3
15860	HOLLOLA	3
15870	HOLLOLA	3
15900	LAHTI	3
15950	LAHTI	3
15980	MESSILÄ	3
16280	KUIVANTO	3
16310	VIRENOJA	3
16320	PENNALA	3
16330	HEINÄMAA	3
17110	KALLIOLA	3
15880	HOLLOLA	4
16270	VILLIKKALA	4
16300	ORIMATTILA	4
16350	NIINIKOSKI	4

16500	HERRALA	4
16510	LUHTIKYLÄ	4
16630	TENNILÄ	4
16710	HOLLOLA KK	4
16730	KUTAJÄRVI	4
17120	PAIMELA	4
17130	VESIVEHMAA	4
17200	VÄÄKSY	4
19110	VIERUMÄKI	4
19120	VIERUMÄKI	4
16200	ARTJÄRVI	5
16390	PAKAA	5
16450	MALLUSJOKI	5
16540	MERTIE	5
16600	JÄRVELÄ	5
16610	KÄRKÖLÄ	5
16670	LAPPILA	5
16790	MANSKIVI	5
16800	HÄMEENKOSKI	5
17150	URAJÄRVI	5
17220	PIETILÄ	5
17320	ASIKKALA	5
17410	VIITAILA	5
17430	KURHILA	5
17440	VÄHIMAA	5
17450	ISO-ÄINIÖ	5
18100	HEINOLA	5
18120	HEINOLA	5
18130	HEINOLA	5
18150	HEINOLA	5
18600	MYLLYOJA	5
07560	PUKKILA	6
07565	KANTELE	6
07690	KANKKILA	6
07600	MYRSKYLÄ	6
17240	KALKKINEN	6
17470	MAAKESKI	6
17500	PADASJOKI	6

17510	NYYSTÖLÄ	6
18300	HEINOLA KK	6
19210	LUSI	6
19230	ONKINIEMI	6
19250	SYRJÄKOSKI	6
19260	PAASO	6
19310	KARILANMAA	6
19320	NIKKARONEN	6
19370	NUORAMOINEN	6
17530	ARRAKOSKI	7
17610	AUTTOINEN	7
17630	VESIJAKO	7
17710	TORITTU	7
17740	KASINIEMI	7
19700	SYSMÄ	7
19730	SÄRKILAMPI	7
19740	LIKOLA	7
19770	VALITTULA	7

Liite 3. Maksut jätekeskuksessa Käsittelykeskuksessa 1.1.2021 alkaen

Termi Jätekeskus on 1.1.2021 alkaen Käsittelykeskus

Käsittelymaksut

LAITOSKÄSITELTÄVÄT JÄTTEET	€/tonni ellei muuta mainita		
	alv 0 %	alv 24 %	
Biojätteet			
biojäte	90,00	111,60	
Energiajätteet			
energiajäte	70,00	86,80	
Sekajätteet			
sekajäte	160,00	198,40	
sekajäte, alle 50 % hyödynnettävää	180,00	223,20	
huonekalujäte	160,00	198,40	Siirretty kohdasta teollisuusjätteet. Otetaan vastaan vain kotitalouksilta.
Rakennusjätteet			
rakennusjäte	160,00	198,40	
rakennusjäte, alle 50 % hyödynnettävää	180,00	223,20	
puru ja puupöly, epäpuhdas	180,00	223,20	
puru, puhdas	0,00	0,00	
puujäte	0,00	0,00	
puujäte, murskauspalveluun	50,00	62,00	siirretty kohtaan "murskauspalvelu"
Teollisuusjätteet			
biojäte, teollisuus	90,00	111,60	
teollisuusjäte	180,00	223,20	
huonekalujäte	160,00	198,40	
seulaylite	160,00	198,40	
seulaylite, hyödynnettävä	80,00	99,20	
laitosrejeki	180,00	223,20	
tuhottava erä, laskutus vähintään 1000 kg:sta	180,00	223,20	
erityisjäte, pienerä, €/erä-m ³	25,00	31,00	€/erä muutettu: €/m ³

Nestemäiset jätteet			alv 0 %	alv 24 %	
rasvanerotuskaivoliete	84,00	104,16			
hiekanerotuskaivoliete	70,00	86,80	79,00	97,96	Käsittelyhinnan korotus
öljynerotuskaivoliete	200,00	248,00	220,00	272,80	Käsittelyhinnan korotus
sadevesihiekkakaivoliete	70,00	86,80	79,00	97,96	Käsittelyhinnan korotus
teollisuuden prosessiliete	99,00	122,76	109,00	135,16	Käsittelyhinnan korotus
puhdistamoliete	99,00	122,76	109,00	135,16	Käsittelyhinnan korotus
muu liete	99,00	122,76	109,00	135,16	Käsittelyhinnan korotus
öljyvahingon imeytysjäte	99,00	122,76	109,00	135,16	Käsittelyhinnan korotus
öljyinen vesi	240,00	297,60	250,00	310,00	Käsittelyhinnan korotus
säiliön pesuvesi, €/erä	20,00	24,80			
Muut palvelut					
varastopalvelu	5,00-50,00	6,20-62,00			
lajittelupalvelu	50,00-150,00	62,00-186,00			
kierrätyspalvelu			50,00-200,00	62,00-248,00	Uusi palvelu, hintahaarukka riippuen materiaalista
murskauspalvelu	50,00-70,00	62,00-86,80	10,00-150,00	12,40-186,00	Siirretty kohdasta "Rakennusjätteet". Hintahaarukan korotus mahdollistaa kaikkien materiaalien murskauksen tarvittaessa.
LOPPUSIJOITETTAVAT JÄTTEET			alv 0 %	alv 24 %	
Sekajätteet					
sekajäte	179,00	221,96			
Erityisjätteet					
erityiskäsiteltävä jäte	179,00	221,96			
Rakennusjätteet					
rakennusjäte	179,00	221,96			
asbesti, laskutus vähintään 500 kg:sta	179,00	221,96			
maa-aines, jäteverollinen	179,00	221,96			jätelajin vastaanotto loppuu
maa-aines sis. betonimursketta	10,00- 80,00	12,40-99,20	10,00- 80,00	12,40-99,20	Siirretty kohdasta "Maa- ja kiviainekset"
eristevilla	147,00	182,28	179,00	221,96	Hinnan nousu, koska ei ole löydetty hyödyntämiskohdetta ja joudutaan loppusijoittamaan.
seulaylite, verollinen	179,00	221,96			
seulaylite, kaatopaikan rakenteeseen	52,00	64,48	5,00-52,00	6,20-64,48	Hintahaarukka
tiilijäte, kaatopaikan rakenteeseen	52,00	64,48	5,00-52,00	6,20-64,48	Hintahaarukka. Siirretty kohdasta: "Maa- ja kiviaines".

Teollisuusjätteet

teollisuusjäte, lk 1	179,00	221,96
teollisuusjäte, lk 1 jäteveroton	109,00	135,16
teollisuusjäte, lk 2	147,00	182,28
teollisuusjäte, lk 2, jäteveroton	77,00	95,48
välppähiekka	179,00	221,96
valuhiekka	52,00	64,48
laitosrejekti	179,00	221,96
laitosrejekti kaatopaikan rakenteeseen	93,00	115,32
tuhottava erä, laskutus vähintään 1000 kg:sta	179,00	221,96

HYÖTYJÄTTEET

alv 0 % alv 24 %

Puutarhajätteet

haravointijäte, ilmainen	0,00	0,00
haravointijäte, maksullinen	60,10	74,52
haravointi- ja risujätteen sekakuormat	75,00	93,00
risut, ilmainen	0,00	0,00
risut maksullinen	15,00	18,60

Lasit

lasi; pakkauslasi yrityksiltä	155,00	192,20	Siirretty erilliseen yrityksiä koskevaan TSV-hinnastoon
lasi; pakkauslasi terveydenhuollosta	155,00	192,20	Sisältyy jätelajiin: "lasi; pakkauslasi"
lasi; purkuikkunat pokineen	180,00	223,20	
lasi; laminoitu lasi	135,00	167,40	

Metallit

metalli	0,00	0,00
---------	------	------

Muovit

muovipakkaukset	0,00	0,00
-----------------	------	------

Rakennusjätteet

kannot	50,00	62,00
puunrungot	0,00	0,00
kattohuopa (* PHJ)	130,00	161,20
kipsijäte	70,00	86,80

kestopuu	220,00	272,80	250,00	310,00	Kuljetuskustannukset Demoliten vastaanottoterminaaliin olivat aiemmin maksuttomia.
----------	--------	--------	--------	--------	--

(* korjattu kirjoitusvirhe hallintolain 51 §:n
perusteella: kohdassa Hyötyjätteet/Rakennusjätteet
kattohuopa PHJ po. kattohuopa

MAA- JA KIVIAINEKSET	alv 0 %	alv 24 %	Maa- ja kiviainesjätelajien vastaanotto loppuu
Betoni- ja tiilijätteet			
betoni; sivumitta alle 1 m	17,00	21,08	
betoni; sivumitta 1-5 m	25,50	31,62	
betoni; sisältää tiiltä	30,00	37,20	
betoni; erikoiskappaleet	33,00	40,92	
betonijäte säkeissä	31,50	39,06	
betonijätteen välivarastointi	10,00	12,40	
tiilijäte	15,50	19,22	
tiilijäte kaatopaikan rakenteeseen	52,00	64,48	
asfalttijäte	12,50	15,50	
saniteettiposliini	75,00	93,00	
Maa- ja kiviainekset			
seulaylite	10,00-80,00	12,40-99,20	
maa-aines sis. betonimursketta	10,00-80,00	12,40-99,20	
kiviaines sekakuormat	10,00-80,00	12,40-99,20	
maa-aines, sis. jätettä	20,00-179,00	24,80-221,96	
ylijäämämaa	0,00-13,00	0-16,12	
kiviaines	0,00-13,00	0-16,12	
PILAANTUNEET MAAT			
	alv 0 %	alv 24 %	
Pilaantuneet maat			
PIMA, pysyvä tai lievä	5,00-80,00	6,20-99,20	
PIMA, voimakas	30,00-80,00	37,20-99,20	
PIMA, onnettomuusmaa	30,00-80,00	37,20-99,20	
PIMA, sis.jätettä	20,00-179,00	24,80-221,96	
Teollisuusjätteet			
teollisuusjäte	89,00	110,36	
hiekoitushiekka	39,50	48,98	
hiekanerotushiekka	52,00	64,48	
kattilatuhka	65,00	80,60	
leijupetihiekka	65,00	80,60	
lentotuhka	65,00	80,60	
hiekkapuhallushiekka	89,00	110,36	
PIMA-maan välivarastointi	10,00	12,40	

MUUT MAKSUT	alv 0 %	alv 24 %	
vastaanottomaksu, €/kpl	9,00-16,00	11,16-19,84	
punnitus, €/kpl	16,00-18,00	19,84-22,32	
ylimääräinen siirtomaksu, €/tonni	25,00	31,00	
ylimääräinen käsittelymaksu, €/kpl	50,00	62,00	
koneaputyö, €/kpl	35,00	43,40	Siirretty liiteeseen 5
poikkeusaukiolo, €/auto/päivä	20,00	24,80	Siirretty liiteeseen 5
tuhoamistodistus, €/kpl	8,87	11,00	Siirretty liiteeseen 5
pesuhalli käyttömaksu, €/30 min	20,00	24,80	Siirretty liiteeseen 5
pesuhalli käyttömaksu, €/45 min	30,00	37,20	Siirretty liiteeseen 5
peräkärryn vuokraus, €/vrk tai viikonloppu	16,13	20,00	Siirretty liiteeseen 5

Liite 4. Asumisessa syntyvien lietteiden vastaanottomaksut 1.1.2021 alkaen

Kunta	Vesihuoltolaitos	alv 0 %	alv 24 %
-------	------------------	---------	----------

Asikkala Asikkalan vesi ja Satama Oy

Sakokaivoliete €/m ³	7,50	9,30
Umpikaivoliete €/m ³	7,50	9,30

Heinola Heinolan kaupungin vesihuoltolaitos

Sakokaivoliete €/m ³	2,60	3,22
Umpikaivoliete €/m ³	2,60	3,22

Hollola, Lahti Lahti Aqua Oy

Sakokaivoliete €/m ³	8,50	10,54	9,50	11,78	Korotuspaineen muodostavat vuosina 2020 ja 2021 tehtävät mädättämösaneeraukset ja lietteenkäsittelyn kohonnut hinta.
Umpikaivoliete €/m ³	8,50	10,54	9,50	11,78	
Rasvanerotelukaivojäte €/m ³	78,00	96,72			
Tapahtumakäymäläjäte €/m ³	78,00	96,72			

Kärkölä Kärkölä Vesi

Sakokaivoliete €/m ³	10,00	12,40
Umpikaivoliete €/m ³	8,00	9,92

Myrskylä Porlammin jäteveden puhdistamo, Lapinjärvi

Sakokaivoliete €/m ³	15,25	18,91
Umpikaivoliete €/m ³	15,25	18,91

Myrskylä Loviisan Vesiliikelaitos

Sakokaivoliete €/m ³	6,40	7,94
Umpikaivoliete €/m ³	6,40	7,94

Myrskylä	Nivos Vesi Oy		
Sakokaivoliete €/m ³		10,89	13,50
Umpikaivoliete €/m ³		10,89	13,50

Myrskylä	Porvoon vesi		
Sakokaivoliete €/m ³		7,20	8,93
Umpikaivoliete €/m ³		7,20	8,93

Orimattila	Orimattilan Kaupungin vesilaitos		
Sakokaivoliete €/m ³		8,00	9,92
Umpikaivoliete €/m ³		8,00	9,92

Padasjoki	Padasjoen kunnan viemärlaitos		
Sakokaivoliete €/m ³		7,50	9,30
Umpikaivoliete €/m ³		7,50	9,30

Pukkila	Nivos Vesi Oy		
Sakokaivoliete €/m ³		10,89	13,50
Umpikaivoliete €/m ³		10,89	13,50

Sysmä	Sysmän kunnan vesi- ja viemärlaitos		
Sakokaivoliete €/m ³		18,00	22,32
Umpikaivoliete €/m ³		7,00	8,68

Liite 5. Päijät-Hämeen Jätehuolto Oy:n Salpakierto Oy:n yleiset maksut 1.1.2021 alkaen

Päijät-Hämeen Jätehuolto Oy:n nimi muuttuu 1.1.2021 alkaen Salpakierto Oy:ksi

MUUT MAKSUT

	alv 0 %	alv 24 %	
tunnistekortti, maksullinen, €/kpl	11,50	14,26	
pienlaskutuslisä, €/kpl	5,00	6,20	
maksumuistutus, €/kpl	5,00		
asiakkaasta johtuva laskun korjausmaksu €/kpl	20,00	24,80	
jäteastiatarra pieni, €/kpl	1,21	1,50	
jäteastiatarra iso, €/kpl	2,42	3,00	Valikoimista poistettu tuote
laminoitu opastetaulu, €/kpl	6,45	8,00	
jätesäkkirulla (200 l), €/rulla	2,42	3,00	
hanskat (Synthex kesä), €/pari	2,42	3,00	
hanskat (Synthex talvi), €/pari	2,82	3,50	
suojalasit , €/kpl	3,63	4,50	
raportointi, €/h	60,00	74,40	
pesuhalli käyttömaksu, €/30 min	20,00	24,80	Siirretty liitteestä 3.
pesuhalli käyttömaksu, €/45 min	30,00	37,20	Siirretty liitteestä 3.
peräkärryn vuokraus, €/vrk tai viikonloppu	16,13	20,00	Siirretty liitteestä 3.
tuhoamistodistus, €/kpl	8,87	11,00	16,13 20,00 Hinnan korotus. Siirretty liitteestä 2. ja 3.
poikkeusaukiolo, €/auto/päivä	20,00	24,80	Siirretty liitteestä 3.
koneaputyö, €/kpl	35,00	43,40	Siirretty liitteestä 3.
päivystystunti / hlö *	100,00	124,00	Uusipalvelu, normaalin aukioloaikojen ulkopuolella suoritettava päivystys
päivystystunti / kone**	40,00	49,60	Uusipalvelu, normaalin aukioloaikojen ulkopuolella suoritettava päivystys
* sovittava etukäteen			Tarkennus päivystystuntiin / hlö
** koneen hintaan lisätään aina päivystystunti / hlö			Tarkennus päivystystuntiin / kone

Liite 6. Biojätteen erilliskeräyspalvelukokeilun maksut 1.6.2020-31.12.2021

Hinnasto voimassa 1.6.2020-31.12.2021 Lahden kaupungissa

Biojäte pienastia -palvelulla tarkoitetaan asukkaan pihaan sijoitetun biojäteastian tyhjentämistä.

Biolinkkipalvelulla tarkoitetaan PHJ:n valitseman asukkaan pihalle sijoitetun biojäteastian tyhjentämistä, johon kerätään jätteet **biojäte pienastioista** .

Biojäte pienastia ja biolinkki -palvelut sisältävät keräysvälineet ulos ja sisälle sekä biojätepussit, kuljetusmaksun, käsittelymaksun ja hallintomaksun.

€/tyhjennys	palvelumaksu	palvelumaksu
	alv 0 %	alv 24 %
Biojäte pienastia	5,24	6,50
Biolinkki	4,03	5,00



Lahden kaupunki
Päijät-Hämeen jätelautakunta

Päätöspäivämäärä
19.11.2020 § 19

Päijät-Hämeen jätelautakunnan kokouspäivät kevät 2021

D/2185/00.02.03.00.00/2020

Asian valmistelija /
Lisätietojen antaja Hallintopäällikkö Anniina Kovero p. 050 398 5501

Päätös Päätösehdotus hyväksyttiin.

Päätösehdotus Rakennus- ja ympäristövalvonnan johtaja Mika Kemppainen
Lautakunta päättää, että kevään 2021 kokouspäivä on 22.4.2021.

Perusteluosa Hallintosäännön (31.8.2020 § 62) 10 §:n mukaan toimitellaan päättää kokouksensa ajankohdasta ja paikasta.

Kokous pidetään myös, milloin puheenjohtaja katsoo kokouksen tarpeelliseksi tai enemmistö toimielimen jäsenistä tekee puheenjohtajalle esityksen sen pitämisestä.

Puheenjohtaja voi peruuttaa kokouksen, mikäli kokouksen pitäminen ei ole aiheellista käsiteltävien asioiden vähäisen määrän tai muun perustellun syyn vuoksi.

Lautakunnan kokouspäivät ovat pääsääntöisesti torstaisin ja kokoukset alkavat klo 16.15, jollei lautakunta jonkin kokouksen osalta toisin päättä.

Lautakunnalle ehdotetaan, että kevään 2021 kokouspäivä on 22.4.2021. Alustavana varauksena kesäkuun kokouspäivä pidetään 23.6.2021.

Muutoksenhaku Oikaisuvaatimus

Toimenpiteet Kaupunkiympäristön palvelualue, asianosaiset, konsernipalvelut

Liitteenä -



Lahden kaupunki
Päijät-Hämeen jätelautakunta

Päätöspäivämäärä
19.11.2020 § 20

Tiedoksi merkittävät asiat

D/23/07.01.03.00.02/2020

Asian valmistelija /
Lisätietojen antaja Valmistelusihteri Tuula Seljas, p. 050 383 6501

Päätös Päätösehdotus hyväksyttiin.

Päätösehdotus Rakennus- ja ympäristövalvonnan johtaja Mika Kemppainen
Lautakunta merkitsee asiat tiedoksi.

Perusteluosa Jätelautakunnalle tuodaan tiedoksi seuraavat asiat:
Jäteasiamiehen viranhaltijapäätökset 4.6. - 12.11.2020 (liitteenä).
Lausunto hallinto-oikeudelle jäteasiamiehen päätöksestä § 118/2020 tehtyyn valitukseen
D/2605/14.06.00.02/2019
Lausunto hallinto-oikeudelle jäteasiamiehen päätöksestä § 148/2020 tehtyyn valitukseen
D/2605/14.06.00.02/2019

Asiakirjat ovat nähtävillä luottamushenkilöiden extranetissä.

Muutoksenhaku Muutoksenhakukielto

Toimenpiteet -

Liitteenä Yhteenveto jäteasiamiehen viranhaltijapäätöksistä

VIRANHALTIJAPÄÄTÖKSET

12.11.2020

Viranhaltija	Yksikkö	Valmistumispäivä
Nimike		
Jäteasiamies	Päijät-Hämeen jätelautakunta	16.10.2020
132/2020 Päätös jätteenkuljetusvälin harventamisesta, Oksatie 25, Heinola		
Jäteasiamies	Päijät-Hämeen jätelautakunta	16.10.2020
133/2020 Päätös jätteenkuljetusvälin harventamisesta, Heikinpellontie 8, Lahti		
Jäteasiamies	Päijät-Hämeen jätelautakunta	16.10.2020
134/2020 Päätös jätteenkuljetusvälin harventamisesta, Huhdantie 136, Orimattila		
Jäteasiamies	Päijät-Hämeen jätelautakunta	16.10.2020
135/2020 Päätös jätteenkuljetusvälin harventamisesta, Laiduntie 4, Kärkölä		
Jäteasiamies	Päijät-Hämeen jätelautakunta	16.10.2020
136/2020 Päätös jätteenkuljetusvälin harventamisesta, Tietäväläntie 42, Orimattila		
Jäteasiamies	Päijät-Hämeen jätelautakunta	16.10.2020
137/2020 Päätös jätehuollon perusmaksun poistamiseksi, Savipakantie 155, Kärkölä		
Jäteasiamies	Päijät-Hämeen jätelautakunta	16.10.2020
138/2020 Päätös jätteenkuljetuksen keskeytyksestä, Vehkalahdentie 393, Heinola		
Jäteasiamies	Päijät-Hämeen jätelautakunta	16.10.2020
139/2020 Päätös jätteenkuljetuksen keskeytyksestä, Vesijärventie 11, Asikkala		
Jäteasiamies	Päijät-Hämeen jätelautakunta	16.10.2020
140/2020 Päätös jätteenkuljetuksen keskeytyksestä, Tuulasmaantie 77, Sysmä		
Jäteasiamies	Päijät-Hämeen jätelautakunta	16.10.2020
141/2020 Päätös jätteenkuljetuksen keskeytyksestä, Kansikkalantie 14, Kärkölä		
Jäteasiamies	Päijät-Hämeen jätelautakunta	16.10.2020
142/2020 Päätös jätehuollon perusmaksun poistamiseksi, Sammontie 11, Heinola		
Jäteasiamies	Päijät-Hämeen jätelautakunta	16.10.2020
143/2020 Päätös jätehuollon perusmaksun poistamiseksi, Punakallio 395, Heinola		
Jäteasiamies		16.10.2020
144/2020 Päätös jätehuollon perusmaksun poistamiseksi, Muuraislammintie 108, Heinola		
Jäteasiamies	Päijät-Hämeen jätelautakunta	16.10.2020
145/2020 Päätös jätehuollon perusmaksun poistamiseksi, Nikki Hannu, metsätila 781-409-1-42, Sysmä		
Jäteasiamies	Päijät-Hämeen jätelautakunta	16.10.2020
146/2020 Päätös jätehuollon perusmaksun poistamiseksi, Uutelantie 19, Heinola		
Jäteasiamies	Päijät-Hämeen jätelautakunta	16.10.2020
147/2020 Päätös jätehuollon perusmaksun poistamiseksi, Pitkärännantie 12, Heinola		
Jäteasiamies	Päijät-Hämeen jätelautakunta	16.10.2020
148/2020 Päätös jätehuollon perusmaksun poistamiseksi, Mustaniemi 87, Heinola		
Jäteasiamies	Päijät-Hämeen jätelautakunta	16.10.2020
149/2020 Päätös jätehuollon perusmaksun poistamiseksi, Koluntie 161, Heinola		
Jäteasiamies	Päijät-Hämeen jätelautakunta	16.10.2020
150/2020 Päätös jätehuollon perusmaksun poistamiseksi, Lavanmäentie 12, Kärkölä		
Jäteasiamies	Päijät-Hämeen jätelautakunta	16.10.2020
151/2020 Päätös jätehuollon perusmaksun poistamiseksi, Korvenkatu 20 ja Korvenkatu 22,		
Jäteasiamies	Päijät-Hämeen jätelautakunta	16.10.2020
152/2020 Päätös jätehuollon perusmaksun poistamiseksi, Tehokuja 3, Heinola		
Jäteasiamies	Päijät-Hämeen jätelautakunta	16.10.2020

153/2020 Päätös jätehuollon perusmaksun poistamiseksi, Marttilantie 129, Kärkölä		
Jäteasiamies	Päijät-Hämeen jätelautakunta	16.10.2020
154/2020 Päätös aluekeräyspistemaksun kohtuullistamiseksi, Aallontie 72, Sysmä		
Jäteasiamies	Päijät-Hämeen jätelautakunta	16.10.2020
155/2020 Päätös jätehuollon perusmaksun poistamiseksi, Salokorventie 65, Sysmä		
Jäteasiamies	Päijät-Hämeen jätelautakunta	16.10.2020
156/2020 Päätös aluekeräyspistemaksun kohtuullistamiseksi, Sääksvuorentie 119, Sysmä		
Jäteasiamies	Päijät-Hämeen jätelautakunta	16.10.2020
157/2020 Päätös aluekeräyspistemaksun kohtuullistamiseksi, Korkeanasentie 85, Sysmä		
Jäteasiamies	Päijät-Hämeen jätelautakunta	16.10.2020
158/2020 Päätös jätehuollon perusmaksun poistamiseksi, Myllyniementie 28, Heinola		
Jäteasiamies	Päijät-Hämeen jätelautakunta	16.10.2020
159/2020 Päätös aluekeräyspistemaksun kohtuullistamiseksi, Kesäniementie 31, Heinola		
Jäteasiamies	Päijät-Hämeen jätelautakunta	16.10.2020
160/2020 Päätös jätehuollon perusmaksun poistamiseksi, Koukku, Kärkölä		
Jäteasiamies	Päijät-Hämeen jätehuolto	16.10.2020
161/2020 Päätös aluekeräyspistemaksun kohtuullistamiseksi, Kalliomäentie 14, Sysmä		
Jäteasiamies	Päijät-Hämeen jätelautakunta	16.10.2020
162/2020 Päätös jätehuollon perusmaksun poistamiseksi, linijärventie 105, Kärkölä		
Jäteasiamies	Päijät-Hämeen jätelautakunta	16.10.2020
163/2020 Päätös aluekeräyspistemaksun kohtuullistamiseksi, Mäkeläntie 32, Orimattila		
Jäteasiamies	Päijät-Hämeen jätelautakunta	16.10.2020
164/2020 Päätös aluekeräyspistemaksun kohtuullistamiseksi, Kesäniementie 31, Heinola		
Jäteasiamies	Päijät-Hämeen jätelautakunta	16.10.2020
165/2020 Päätös jätehuollon perusmaksun poistamiseksi, Ahvenlampi, Heinola		
Jäteasiamies	Päijät-Hämeen jätelautakunta	16.10.2020
166/2020 Päätös aluekeräyspistemaksun kohtuullistamiseksi, Vintturintie 32, Sysmä		
Jäteasiamies	Päijät-Hämeen jätelautakunta	16.10.2020
167/2020 Päätös aluekeräyspistemaksun kohtuullistamiseksi, Mustalahti 61, Heinola		
Jäteasiamies	Päijät-Hämeen jätelautakunta	16.10.2020
168/2020 Päätös jätehuollon perusmaksun poistamiseksi, Kirkkoportti 154 A, Heinola		
Jäteasiamies	Päijät-Hämeen jätelautakunta	16.10.2020
169/2020 Päätös jätehuollon perusmaksun poistamiseksi, Korkeanasentie 85, Sysmä		
Jäteasiamies	Päijät-Hämeen jätelautakunta	16.10.2020
170/2020 Päätös jätehuollon perusmaksun poistamiseksi, Meiramikuja 11, Heinola		
Jäteasiamies	Päijät-Hämeen jätelautakunta	16.10.2020
171/2020 Päätös jätehuollon perusmaksun poistamiseksi, Hahmajärventie 477, Hollola		
Jäteasiamies	Päijät-Hämeen jätelautakunta	16.10.2020
172/2020 Päätös jätehuollon perusmaksun poistamiseksi, Rintala, Kärkölä		
Jäteasiamies	Päijät-Hämeen jätelautakunta	16.10.2020
173/2020 Päätös jätehuollon perusmaksun poistamiseksi, Kiimaniementie 4, Sysmä		
Jäteasiamies	Päijät-Hämeen jätelautakunta	16.10.2020
174/2020 Päätös jätehuollon perusmaksun poistamiseksi, Satamatie 12A, Heinola		
Jäteasiamies	Jätelautakunta	16.10.2020
175/2020 Päätös jätehuollon perusmaksun poistamiseksi, Metsä-Jokela 21, Heinola		
Jäteasiamies	Päijät-Hämeen jätelautakunta	16.10.2020
176/2020 Päätös jätehuollon perusmaksun poistamiseksi, Meritie 27, Kärkölä		
Jäteasiamies	Päijät-Hämeen jätelautakunta	16.10.2020
177/2020 Päätös jätehuollon perusmaksun poistamiseksi, Paarhuhdantie 8, Hollola		
Jäteasiamies	Päijät-Hämeen jätelautakunta	16.10.2020

178/2020 Päätös jätehuollon perusmaksun poistamiseksi, Pääsinniementie 334, Sysmä		
Jäteasiamies	Päijät-Hämeen jätelautakunta	16.10.2020
179/2020 Päätös jätehuollon perusmaksun poistamiseksi, Paratiisintie 4, Hollola		
Jäteasiamies	Päijät-Hämeen jätelautakunta	16.10.2020
180/2020 Päätös jätehuollon perusmaksun poistamiseksi, Rantakorventie 27, Hollola		
Jäteasiamies	Päijät-Hämeen jätelautakunta	16.10.2020
181/2020 Päätös jätehuollon perusmaksun poistamiseksi, Lintumäentie 108, Hollola		
Jäteasiamies	Päijät-Hämeen jätelautakunta	16.10.2020
182/2020 Päätös jätehuollon perusmaksun poistamiseksi, Sinilähteentie 17, Heinola		
Jäteasiamies	Päijät-Hämeen jätelautakunta	16.10.2020
183/2020 Päätös jätehuollon perusmaksun poistamiseksi, Vierulantie 87, Heinola		
Jäteasiamies	Päijät-Hämeen jätelautakunta	16.10.2020
184/2020 Päätös jätehuollon perusmaksun poistamiseksi, Kopperontie 51, Asikkala		
Jäteasiamies	Päijät-Hämeen jätelautakunta	16.10.2020
185/2020 Päätös jätehuollon perusmaksun poistamiseksi, Pitkäsillantie, Hollola		
Jäteasiamies	Päijät-Hämeen jätelautakunta	16.10.2020
186/2020 Päätös jätehuollon perusmaksun poistamiseksi, Herralantie 100, Hollola		
Jäteasiamies	Päijät-Hämeen jätelautakunta	16.10.2020
187/2020 Päätös jätehuollon perusmaksun poistamiseksi, Rantalantie 3, Sysmä		
Jäteasiamies	Päijät-Hämeen jätelautakunta	16.10.2020
188/2020 Päätös jätehuollon perusmaksun poistamiseksi, Elokatu 2, Lahti		
Jäteasiamies	Päijät-Hämeen jätelautakunta	16.10.2020
189/2020 Päätös jätehuollon perusmaksun poistamiseksi, Veitsillantie 42, Heinola		
Jäteasiamies	Päijät-Hämeen jätelautakunta	16.10.2020
190/2020 Päätös jätehuollon perusmaksun poistamiseksi, Pohjantie 1, Asikkala		
Jäteasiamies	Päijät-Hämeen jätelautakunta	16.10.2020
191/2020 Päätös jätehuollon perusmaksun poistamiseksi, Muikkusalmentie 1108, Heinola		
Jäteasiamies	Päijät-Hämeen jätelautakunta	16.10.2020
192/2020 Päätös jätehuollon perusmaksun poistamiseksi, Kukkolanmäentie 253, Sysmä		
Jäteasiamies		03.09.2020
193/2020 Päätös jätteenkuljetusrekisterin tietojen luovuttamisesta Päijät-Hämeen Jätehuolto		
Jäteasiamies	Päijät-Hämeen jätelautakunta	16.10.2020
194/2020 Päätös jätehuollon perusmaksun poistamiseksi, Kuhakalliontie 32, Hollola		
Jäteasiamies	Päijät-Hämeen jätelautakunta	16.10.2020
195/2020 Päätös jätehuollon perusmaksun poistamiseksi, Nuijamäentie 85, Hollola		
Jäteasiamies	Päijät-Hämeen jätelautakunta	16.10.2020
196/2020 Päätös jätehuollon perusmaksun poistamiseksi, Kaislatie 10, Sysmä		
Jäteasiamies	Päijät-Hämeen jätelautakunta	16.10.2020
197/2020 Päätös jätehuollon perusmaksun poistamiseksi, Kirkkotie 24, Orimattila		
Jäteasiamies	Päijät-Hämeen jätelautakunta	16.10.2020
198/2020 Päätös jätteenkuljetuksen keskeytyksestä, Rajapolku 30, Hollola		
Jäteasiamies	Päijät-Hämeen jätelautakunta	16.10.2020
199/2020 Päätös jätteenkuljetuksen keskeytyksestä, Neitoniementie 3, Sysmä		
Jäteasiamies	Päijät-Hämeen jätelautakunta	16.10.2020
200/2020 Päätös jätteenkuljetuksen keskeytyksestä, Kannusjärventie 206, Heinola		
Jäteasiamies	Päijät-Hämeen jätelautakunta	16.10.2020
201/2020 Päätös jätteenkuljetuksen keskeytyksestä, Lankilantie 859, Lahti		
Jäteasiamies	Päijät-Hämeen jätelautakunta	16.10.2020
202/2020 Päätös jätteenkuljetuksen keskeytyksestä, Lankilantie 857, Lahti		
Jäteasiamies	Päijät-Hämeen jätelautakunta	16.10.2020

203/2020 Päätös jätteenkuljetuksen keskeytyksestä, Mäkeläntie 22, Orimattila		
Jäteasiamies	Päijät-Hämeen jätelautakunta	16.10.2020
204/2020 Päätös jätteenkuljetuksen keskeytyksestä, Villirannantie 2, Orimattila		
Jäteasiamies	Päijät-Hämeen jätelautakunta	16.10.2020
205/2020 Päätös jätteenkuljetuksen keskeytyksestä, Vataja 61, Heinola		
Jäteasiamies	Päijät-Hämeen jätelautakunta	16.10.2020
206/2020 Päätös jätehuollon perusmaksun poistamiseksi, Vääksyntie 430, Sysmä		
Jäteasiamies	Päijät-Hämeen jätelautakunta	16.10.2020
207/2020 Päätös jätehuollon perusmaksun poistamiseksi, Uustaipale 228, Heinola		
Jäteasiamies	Päijät-Hämeen jätelautakunta	21.10.2020
208/2020 Päätös jätteenkuljetusvälin harventamisesta, Porlammintie 235, Orimattila		
Jäteasiamies	Päijät-Hämeen jätelautakunta	21.10.2020
209/2020 Päätös jätteenkuljetusvälin harventamisesta, Leinikinkatu 8, Lahti		
Jäteasiamies	Päijät-Hämeen jätelautakunta	16.10.2020
210/2020 Päätös jätehuollon perusmaksun poistamiseksi, Asikkalantie 318, Hollola		
Jäteasiamies	Päijät-Hämeen jätelautakunta	16.10.2020
211/2020 Päätös jätteenkuljetusvälin harventamisesta, Mannerheimintie 71, Lahti		
Jäteasiamies	Päijät-Hämeen jätelautakunta	16.10.2020
212/2020 Päätös jätehuollon perusmaksun poistamiseksi, Nostavantie 190, Hollola		
Jäteasiamies	Päijät-Hämeen jätelautakunta	21.10.2020
214/2020 Päätös jätteenkuljetusvälin harventamisesta, Mäntsäläntie 43, Lahti		
Jäteasiamies	Päijät-Hämeen jätelautakunta	21.10.2020
215/2020 Päätös jätteenkuljetusvälin harventamisesta, Huilupolku 2, Kärkölä		
Jäteasiamies	Päijät-Hämeen jätelautakunta	28.10.2020
216/2020 Päätös jätteenkuljetusvälin harventamisesta, Hilliläntie 183 B, Asikkala		
Jäteasiamies	Päijät-Hämeen jätelautakunta	21.10.2020
217/2020 Päätös jätteenkuljetusvälin harventamisesta, Rinnetie 7, Lahti		
Jäteasiamies	Päijät-Hämeen jätelautakunta	21.10.2020
218/2020 Päätös jätteenkuljetusvälin harventamisesta, Villähteentie 136, Lahti		
Jäteasiamies	Päijät-Hämeen jätelautakunta	21.10.2020
219/2020 Päätös jätteenkuljetusvälin harventamisesta, Savistenpääntie 37, Hollola		
Jäteasiamies	Päijät-Hämeen jätelautakunta	21.10.2020
220/2020 Päätös jätteenkuljetusvälin harventamisesta, Osoilantie 11, Padasjoki		
Jäteasiamies	Päijät-Hämeen jätelautakunta	21.10.2020
221/2020 Päätös jätteenkuljetusvälin harventamisesta, Kariniemenkatu 20, Lahti		
Jäteasiamies	Päijät-Hämeen jätelautakunta	21.10.2020
222/2020 Päätös aluekeräyspistemaksun kohtuullistamiseksi, Länsirannantie 9, Sysmä		
Jäteasiamies	Päijät-Hämeen jätelautakunta	21.10.2020
223/2020 Päätös aluekeräyspistemaksun kohtuullistamiseksi, Antamaniementie 74, Sysmä		
Jäteasiamies		21.10.2020
224/2020 Päätös aluekeräyspistemaksun kohtuullistamiseksi, Vanha Valtatie 81, Sysmä		
Jäteasiamies	Päijät-Hämeen jätelautakunta	21.10.2020
225/2020 Päätös aluekeräyspistemaksun kohtuullistamiseksi, Yskeläntie 122, Sysmä		
Jäteasiamies	Päijät-Hämeen jätelautakunta	21.10.2020
226/2020 Päätös aluekeräyspistemaksun kohtuullistamiseksi, Lohikuja 35, Sysmä		
Jäteasiamies	Päijät-Hämeen jätelautakunta	28.10.2020
227/2020 Päätös aluekeräyspistemaksun kohtuullistamiseksi, Herneniemi 98A, Heinola		
Jäteasiamies	Päijät-Hämeen jätelautakunta	21.10.2020
228/2020 Päätös aluekeräyspistemaksun kohtuullistamiseksi, Villenvuorentie 189, Sysmä		
Jäteasiamies	Päijät-Hämeen jätelautakunta	21.10.2020

229/2020 Päättös aluekeräyspistemaksun kohtuullistamiseksi, Lahdensivuntie 26, Sysmä		
Jäteasiamies	Päijät-Hämeen jätelautakunta	28.10.2020
230/2020 Päättös aluekeräyspistemaksun kohtuullistamiseksi, Koskionrannantie 133, Heinola		
Jäteasiamies	Päijät-Hämeen jätelautakunta	28.10.2020
231/2020 Päättös jätehuollon perusmaksun poistamiseksi, Vainiontie 120c, Heinola		
Jäteasiamies	Päijät-Hämeen jätelautakunta	28.10.2020
232/2020 Päättös aluekeräyspistemaksun kohtuullistamiseksi, Valittulantie 595, Sysmä		
Jäteasiamies	Päijät-Hämeen jätelautakunta	28.10.2020
233/2020 Päättös aluekeräyspistemaksun kohtuullistamiseksi, Kotisalon­tie 310, Sysmä		
Jäteasiamies	Päijät-Hämeen jätelautakunta	28.10.2020
234/2021 Päättös jätteenkuljetuksen keskeytyksestä, Ratulantie 73, Orimattila		
Jäteasiamies	Päijät-Hämeen jätelautakunta	28.10.2020
235/2021 Päättös jätteenkuljetuksen keskeytyksestä, Kousantie 1082, Heinola		
Jäteasiamies	Päijät-Hämeen jätelautakunta	28.10.2020
236/2020 Päättös jätteenkuljetuksen keskeytyksestä, Metsäkyhkyläntie 31, Hollola		
Jäteasiamies	Päijät-Hämeen jätelautakunta	28.10.2020
237/2020 Päättös jätteenkuljetuksen keskeytyksestä, Sarkolantie 14, Heinola		
Jäteasiamies	Päijät-Hämeen jätelautakunta	28.10.2020
238/2021 Päättös jätteenkuljetuksen keskeytyksestä, Koivistonkyläntie 439, Sysmä		
Jäteasiamies	Päijät-Hämeen jätelautakunta	28.10.2020
239/2020 Päättös jätteenkuljetuksen keskeytyksestä, Palokunnantie 30, Lahti		
Jäteasiamies	Päijät-Hämeen jätelautakunta	28.10.2020
240/2020 Päättös jätteenkuljetuksen keskeytyksestä, Topinkuja 12, Lahti		
Jäteasiamies	Päijät-Hämeen jätelautakunta	04.11.2020
242/2020 Päättös jätehuollon perusmaksun poistamiseksi, Pääsinniementie 496a, Heinola		
Jäteasiamies	Päijät-Hämeen jätelautakunta	04.11.2020
243/2020 Päättös jätehuollon perusmaksun poistamiseksi, Pääsinniementie 496b, Heinola		
Jäteasiamies	Päijät-Hämeen jätelautakunta	04.11.2020
244/2020 Päättös aluekeräyspistemaksun kohtuullistamiseksi, Karhumäentie 251, Sysmä		
Jäteasiamies	Päijät-Hämeen jätelautakunta	04.11.2020
245/2020 Päättös jätteenkuljetusvälin harventamisesta, Koskipääntie 60, Kärkölä		
Jäteasiamies	Päijät-Hämeen jätelautakunta	04.11.2020
246/2020 Päättös jätteenkuljetusvälin harventamisesta, Näsiatie 7, Padasjoki		
Jäteasiamies	Päijät-Hämeen jätelautakunta	04.11.2020
247/2020 Päättös jätteenkuljetusvälin harventamisesta, Rön­sytie 4, Lahti		
Jäteasiamies	Päijät-Hämeen jätelautakunta	04.11.2020
248/2020 Päättös jätteenkuljetusvälin harventamisesta, Marketankatu 6, Lahti		
Jäteasiamies	Päijät-Hämeen jätelautakunta	11.11.2020
249/2020 Päättös jätehuollon perusmaksun poistamiseksi, Laavion­tie 648, Orimattila		
Jäteasiamies	Päijät-Hämeen jätelautakunta	04.11.2020
250/2020 Päättös jätehuollon perusmaksun poistamiseksi, Saunatie 12, Lahti		
Jäteasiamies	Päijät-Hämeen jätelautakunta	04.11.2020
251/2020 Päättös jätehuollon perusmaksun poistamiseksi, Vierumäentie 339, Lahti		
Jäteasiamies	Päijät-Hämeen jätelautakunta	04.11.2020
252/2020 Päättös jätehuollon perusmaksun poistamiseksi, Kiviniementie 207, Nastola		
Jäteasiamies	Päijät-Hämeen jätelautakunta	04.11.2020
253/2020 Päättös jätehuollon perusmaksun poistamiseksi, Harjunalustankatu 18, Lahti		
Jäteasiamies	Päijät-Hämeen jätelautakunta	11.11.2020
255/2020 Päättös jätteenkuljetusrekisterin tietojen luovuttamisesta Päijät-Hämeen Jätehuolto		
Jäteasiamies	Päijät-Hämeen jätelautakunta	11.11.2020

256/2020 Päätös jätehuollon perusmaksun poistamiseksi, Koivukummunkatu 31, Lahti		
Jäteasiamies	Päijät-Hämeen Jätehuolto Oy	11.11.2020
257/2020 Päätös jätehuollon perusmaksun poistamiseksi, Aurakatu 5, Lahti		
Jäteasiamies	Päijät-Hämeen jätelatakunta	11.11.2020
258/2020 Päätös jätehuollon perusmaksun poistamiseksi, Pokantie 102, Lahti		
Jäteasiamies	Päijät-Hämeen jätelautakunta	11.11.2020
259/2020 Päätös jätehuollon perusmaksun poistamiseksi, Myllytie 8, Lahti		
Jäteasiamies	Päijät-Hämeen jätelautakunta	11.11.2020
265/2020 Päätös jätehuollon perusmaksun poistamiseksi, Vanhakuja 5, Lahti		
Jäteasiamies	Päijät-Hämeen jätelautakunta	11.11.2020
267/2020 Päätös jätehuollon perusmaksun poistamiseksi, Kaislatie 10, Sysmä		
Jäteasiamies	Päijät-Hämeen jätehuolto	11.11.2020
268/2020 Päätös jätteenkuljetusvälin harventamisesta, Linnaistentie 190, Lahti		
Jäteasiamies	Päijät-Hämeen jätelautakunta	11.11.2020
269/2020 Päätös jätteenkuljetusvälin harventamisesta, Mäkitarhankatu 2, Lahti		
Jäteasiamies	Päijät-Hämeen jätelautakunta	11.11.2020
270/2020 Päätös jätteenkuljetusvälin harventamisesta, Sarkolantie 1, Heinola		
Jäteasiamies	Päijät-Hämeen jätelautakunta	11.11.2020
271/2020 Päätös jätteenkuljetusvälin harventamisesta, Lehtokuja 26, Lahti		
Jäteasiamies	Päijät-Hämeen jätelautakunta	11.11.2020
272/2020 Päätös jätteenkuljetusvälin harventamisesta, Vierevähiekantie 521, Padasjoki		
Jäteasiamies	Päijät-Hämeen jätelautakunta	11.11.2020
273/2020 Päätös jätteenkuljetusvälin harventamisesta, Rautajärventie 317, Padasjoki		
Jäteasiamies	Päijät-Hämeen jätelautakunta	11.11.2020
275/2020 Päätös jätteenkuljetusvälin harventamisesta, Kortelahdentie 109, Padasjoki		
Jäteasiamies	Päijät-Hämeen jätelautakunta	11.11.2020
276/2020 Päätös jätteenkuljetusvälin harventamisesta, Kivistöntie 10, Padasjoki		
Jäteasiamies	Päijät-Hämeen jätelautakunta	16.10.2020
XXX/2020 Päätös jätehuollon perusmaksun poistamiseksi, Laaviontie 648, Orimattila		



Lahden kaupunki
Päijät-Hämeen jätelautakunta

Päätöspäivämäärä
19.11.2020 § 21

Muut asiat

D/31/00.02.03.00.00/2020

Asian valmistelija /
Lisätietojen antaja

Päätös Päätösehdotus hyväksyttiin.

Päätösehdotus Rakennus- ja ympäristövalvonnan johtaja Mika Kemppainen
Lautakunta merkitsee asiat tiedoksi.

Perusteluosa Lakiuudistus
Lautakunnan ja PHJ:n yhteisseminaari 8.4.2021.
Jätelautakuntien neuvottelupäivien materiaali extranetissä.

Lahden kaupunki ottaa käyttöön sähköisen kokousjärjestelmä Cloud Meetingin 4.1.2021. Kokousjärjestelmän infotilaisuudet järjestetään luottamushenkilöille seuraavasti:

- Lahden kaupungin valtuutetuille ja listan saaville varavaltuutetuille info pidetään valtuustoinfon yhteydessä 9.12.2020
- Kaupunginhallituksen, lautakuntien ja johtokuntien jäsenille ja varajäsenille 2.12.2020 ja 3.12.2020 klo 16.00–16.45. Näistä Infotilaisuuksista on lähetetty kalenterikutsu. Hyväksy se mihin pääset osallistumaan ja hylkää toinen. Mikäli osallistut valtuustoinfoon, voit hylätä molemmat kalenterikutsut. Infoon voi osallistua myös Teamsin kautta.

Muutoksenhaku Muutoksenhakukielto

Toimenpiteet -



Lahden kaupunki
Päijät-Hämeen jätelautakunta

Päätöspäivämäärä
19.11.2020 § 22

Puhe- ja läsnäolo-oikeus sekä pöytäkirjanpitäjä Päijät-Hämeen jätelautakunnan kokouksessa

D/2647/00.02.03.00.00/2019

Asian valmistelija /
Lisätietojen antaja

Hallintopäällikkö Anniina Kovero p. 050 398 5501

Päätös

Päätösehdotus hyväksyttiin.

Päätösehdotus

Rakennus- ja ympäristövalvonnan johtaja Mika Kemppainen

Lautakunta päättää antaa jätelautakunnan kokouksiin puhe- ja läsnäolo-oikeuden sopimuskuntien

- kunnan-/kaupunginhallituksen puheenjohtajalle tai kunnan /kaupunginhallituksen erikseen määräämälle edustajalle,
- kaupunginjohtajalle,
- teknisen toimen johtajalle
- ympäristöjohtajalle sekä
- jäteasiamiehelle ja
- jätehuollon suunnittelijalle.

Lautakunnan pöytäkirjanpitäjänä toimii valmistelusihteeri tai valmistelusuunnittelija sekä varalla hallintopäällikkö.

Perusteluosa

Lahden kaupungin hallintosäännön 17 §:n mukaan Lahden kaupungin edustajista läsnäolo-oikeutettuja ovat kaupunginhallituksen puheenjohtaja tai tämän sijaisena varapuheenjohtaja taikka kaupunginhallituksen erikseen määräämä edustaja sekä kaupunginjohtaja tai palvelualuejohtaja johtamallaan palvelualueella. Muiden kuin edellä mainittujen läsnäolosta ja puheoikeudesta kaupungin toimielimissä päättää asianomainen toimielin.

Päijät-Hämeen jätelautakunta päätti jätelautakunnan puhe- ja läsnäolo-oikeuksista sekä pöytäkirjanpitäjästä viimeksi 20.2.2020/1§.

Päätöstä on tullut tarve päivittää pöytäkirjanpitäjän osalta. Lautakunnan pöytäkirjanpitäjänä toimii valmistelusihteeri tai valmistelusuunnittelija sekä varalla hallintopäällikkö.

Muutoksenhaku

Oikaisuvaatimus



2 (2)

Lahden kaupunki
Päijät-Hämeen jätelautakunta

Päätöspäivämäärä
19.11.2020 § 22

Toimenpiteet	Ote: Kaupunkiympäristön palvelualueen yksiköt, sopimuskunnat, Päätösvalmistelupalvelut
Liitteenä	-

OIKAISUVAATIMUSOHJEET JA VALITUSOSOITUS

Liitetään pöytäkirjaan

Lahden kaupunki

Toimielin:

Päijät-Hämeen jätelautakunta

Kunnallisasiat

Kokouspäivämäärä:

19.11.2020

MUUTOKSENHAKUKIELLOT

Kieltojen perusteet	Seuraavista päätöksistä ei saa tehdä kuntalain 136 §:n mukaan oikaisuvaatimusta eikä kunnallisvalitusta, koska päätös koskee vain valmistelua tai täytäntöönpanoa. Pykälät: 20, 21
	Hallintolainkäyttölaki 5 § 1 mom. /muun lainsäädännön mukaan seuraaviin päätöksiin ei saa hakea muutosta valittamalla. Pykälät ja valituskieltojen perusteet Pöytäkirjan §:n osalta muutoksenhakuoikeus on siten rajoitettu, että kunnallisen virkaehtosopimuksen 26 §:n mukaan viranhaltija ei saa valittamalla hakea muutosta viranomaisen päätökseen tai saattaa sitä oikaisuvaatimuksin tai hallintovalitusasiassa käsiteltäväksi siltä osin kuin päätös koskee viranhaltijan palvelussuhteen ehtoja, jos hänellä tai viranhaltijayhdistyksellä on oikeus panna asia vireille työtuomioistuimessa.

OIKAISUVAATIMUSOHJEET

Oikaisuvaatimusviranomaisen ja -aika	Kuntalain 134 §:n 1 mom. mukaan päätöksiin ei saa hakea muutosta valittamalla, mikäli niistä voidaan tehdä kirjallinen oikaisuvaatimus. Seuraaviin päätöksiin tyytymätön voi tehdä kirjallisen oikaisuvaatimuksen.
	Viranomaisen, jolle oikaisuvaatimus tehdään, ja sen yhteystiedot: Toimielin: Päijät-Hämeen jätelautakunta Postiosoite: PL 202, 15101 Lahti Käyntiosoite: Lahden Palvelutori, Lahti-Piste, Kauppakeskus Trio, 2. krs, Aleksanterinkatu 18 Puh.: 03 814 2214 Sähköpostiosoite: kirjaamo@lahti.fi Aukioloaika: 9–18 Pykälät: 19, 22 Oikaisuvaatimus on tehtävä 14 päivän kuluessa päätöksen tiedoksisaannista. Oikaisuvaatimusaika taloudellisiin ja tuotannollisiin perusteisiin tehdystä irtisanomisesta koskevasta päätöksestä alkaa kuluu vasta irtisanomisajan päättymisestä.
Oikaisuvaatimuksen sisältö	Oikaisuvaatimuksesta on käytävä ilmi vaatimus perusteluineen sekä sen tekijä ja yhteystiedot.

VALITUSOSOITUS

Valitusviranomaisen ja valitusaika	Seuraaviin päätöksiin voidaan hakea muutosta kirjallisella valituksella. Oikaisuvaatimuksen johdosta annettuun päätökseen saa hakea muutosta kunnallisvalituksin vain se, joka on tehnyt oikaisuvaatimuksen. Mikäli päätös on oikaisuvaatimuksen johdosta muuttunut, saa päätökseen hakea muutosta kunnallisvalituksin myös asianosainen sekä kunnan jäsen.
	Valitusviranomaisen ja sen yhteystiedot Hämeenlinnan hallinto-oikeus www.oikeus.fi/hallintooikeudet/hameenlinnanhallinto-oikeus Raatihuoneenkatu 1 13100 Hämeenlinna
	Valitusaika: 30 päivää

	<p>029 56 42210 faksi 029 56 42269 hameenlinna.hao(at)oikeus.fi <i>Valituksen voi tehdä myös hallinto- ja erityistuomioistuinten asiointi-palvelussa osoitteessa</i> https://asiointi2.oikeus.fi/hallintotuomioistuimet</p> <p>Kunnallisvalitus, pykälät: 18</p>	
	<p>Valitusviranomainen ja sen yhteystiedot:</p> <p>Hämeenlinnan hallinto-oikeus www.oikeus.fi/hallintooikeudet/hameenlinnanhallinto-oikeus Raatihuoneenkatu 1 13100 Hämeenlinna 029 56 42210 faksi 029 56 42269 hameenlinna.hao(at)oikeus.fi <i>Valituksen voi tehdä myös hallinto- ja erityistuomioistuinten asiointi-palvelussa osoitteessa</i> https://asiointi2.oikeus.fi/hallintotuomioistuimet</p> <p>Hallintovalitus, pykälät:</p>	<p>Valitusaika: 30 päivää</p>
<p>Valitusaika alkaa päätöksen tiedoksisaannista. Valitusaikaa laskettaessa tiedoksisaantipäivää ei oteta lukuun.</p>		
<p>Valituskirjelmä</p>	<p>Valitus tehdään kirjallisesti. Valituskirjelmässä, joka on osoitettava valitusviranomaiselle, on ilmoitettava</p> <ul style="list-style-type: none"> - päätös, johon haetaan muutosta - miltä kohdin päätökseen haetaan muutosta ja mitä muutoksia siihen vaaditaan tehtäväksi; sekä - perusteet, joilla muutosta vaaditaan. <p>Valituskirjelmässä on ilmoitettava valittajan tai kirjelmän muun laatijan nimi ja kotikunta sekä postiosoite ja puhelinnumero, joihin asiaa koskevat ilmoitukset valittajalle voidaan toimittaa.</p> <p>Valittajan, laillisen edustajan tai asiamiehen on allekirjoitettava valituskirjelmä.</p> <p>Valituskirjelmään on liitettävä</p> <ul style="list-style-type: none"> - päätös, johon haetaan muutosta, alkuperäisenä tai jäljennöksenä - todistus siitä, minä päivänä päätös on annettu tiedoksi tai muu selvitys valitusajan alkamisen ajankohdasta - asiakirjat, joihin valittaja vetoaa vaatimuksensa tueksi, jollei niitä ole jo aikaisemmin toimitettu viranomaiselle. <p>Asiamiehen on tarvittaessa esitettävä valtakirja (HLL 21 §).</p>	
<p>Valitusasiakirjojen toimittaminen</p>	<p>Valitusasiakirjat on toimitettava valitusviranomaiselle valitusajan kuluessa ennen sen viimeisen päivän virka-ajan päättymistä. Jos valitusajan viimeinen päivä on pyhäpäivä, itsenäisyyspäivä, vapunpäivä, joulun- tai juhannusaatto tai arkilauantai, saa valitusasiakirjat toimittaa ensimmäisenä sen jälkeisenä arkipäivänä.</p> <p>Omalla vastuulla valitusasiakirjat voi lähettää postitse tai lähetin välityksellä. Postiin valitusasiakirjat on jätettävä niin ajoissa, että ne ehtivät perille valitusajan viimeisenä päivänä ennen viraston aukioloajan päättymistä.</p>	
<p>Tuomioistuinmaksut</p>	<p>Tuomioistuinmaksulain (1455/2015) 2 §:n mukaan peritään hallinto-oikeudessa ja markkinaoikeudessa oikeudenkäyntimaksuja ja hakemusmaksuja korvauksena asian käsittelystä ja suoritetuista toimenpiteistä tuomioistuimissa 4 ja 5 §:n poikkeuksia lukuun ottamatta. Valituksen käsitteilyn maksullisuudesta saa tietoja valitusviranomaiselta.</p>	
<p>Lisätiedot</p>	<p>Yksityiskohtainen oikaisuvaatimusohje / valitusosoitus liitetään pöytäkirjanotteeseen.</p> <p>Hankinta-asioita (pykälät) koskeva oikaisuohje ja valitusosoitus on pöytäkirjan erillisenä liitteenä.</p>	